



ИНСПЕКЦИЯ ПО ОХРАНЕ ОБЪЕКТОВ КУЛЬТУРНОГО НАСЛЕДИЯ ПРИМОРСКОГО КРАЯ

ПРИКАЗ

11.10.2021

№ 857

г. Владивосток

О включении объекта археологического наследия «Глинка 1. Стоянка» в перечень выявленных объектов культурного наследия и об утверждении границ его территории

В соответствии со статьями 3.1, 16.1 и 45.1 Федерального закона от 25 июня 2002 года № 73-ФЗ «Об объектах культурного наследия (памятниках истории и культуры) народов Российской Федерации», приказом Министерства культуры Российской Федерации от 1 сентября 2015 года № 2328 «Об утверждении перечня отдельных сведений об объектах археологического наследия, которые не подлежат опубликованию», постановлением Администрации Приморского края от 02 ноября 2016 года № 514-па «Об утверждении положения об инспекции по охране объектов культурного наследия Приморского края»,

ПРИКАЗЫВАЮ:

1. Включить в перечень выявленных объектов культурного наследия Приморского края объект археологического наследия «Глинка 1. Стоянка», адрес (местонахождение): (в соответствии с приказом Министерства культуры Российской Федерации от 1 сентября 2015 года № 2328 «Об утверждении перечня отдельных сведений об объектах археологического наследия, которые не подлежат опубликованию», не подлежит опубликованию).

2. Утвердить границы территории выявленного объекта археологического наследия «Глинка 1. Стоянка» согласно приложению № 1 к настоящему приказу (не подлежит опубликованию).

3. Установить особый режим использования земельных участков, в границах которых располагается выявленный объект археологического наследия, указанный в пункте 1 настоящего приказа, согласно приложению № 2 к настоящему приказу.

4. Отделу по государственной охране объектов культурного наследия федерального значения инспекции по охране объектов культурного наследия Приморского края обеспечить направление настоящего приказа:

а) в течение трех рабочих дней со дня его принятия:

в департамент информационной политики Приморского края для официального опубликования;

б) в течение семи календарных дней после дня первого официального опубликования:

в Главное управление Министерства юстиции Российской Федерации по Приморскому краю для включения в федеральный регистр нормативных правовых актов субъектов Российской Федерации и проведения юридической экспертизы;

в Законодательное Собрание Приморского края;

в) в течение десяти дней со дня принятия:

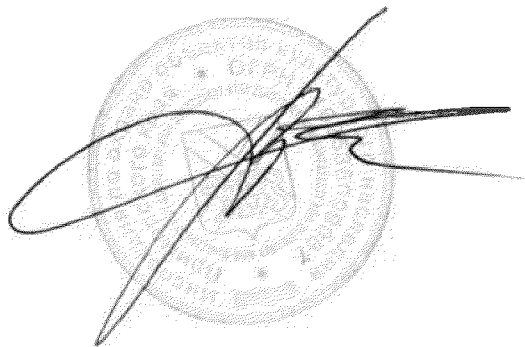
в прокуратуру Приморского края;

г) в министерство строительства Приморского края, министерство имущественных и земельных отношений Приморского края;

д) собственнику земельного участка и(или) пользователю земельным участком, в границах которого располагается объект, указанный в пункте 1 настоящего приказа, в орган местного самоуправления муниципального образования, на территории которого располагается данный объект, и в орган регистрации прав уведомлений о предусмотренном пунктом 5 статьи 5.1 Федерального закона от 25.06.2002 № 73-ФЗ «Об объектах культурного наследия (памятниках истории и культуры) народов Российской Федерации» особом

режиме использования земельного участка или его части, в границах которых располагается объект археологического наследия, с приложением копий настоящего приказа.

Руководитель инспекции

A circular official stamp is partially obscured by a large, bold, handwritten signature in black ink. The signature is stylized and appears to be the name of the official.

В.В. Осецкий

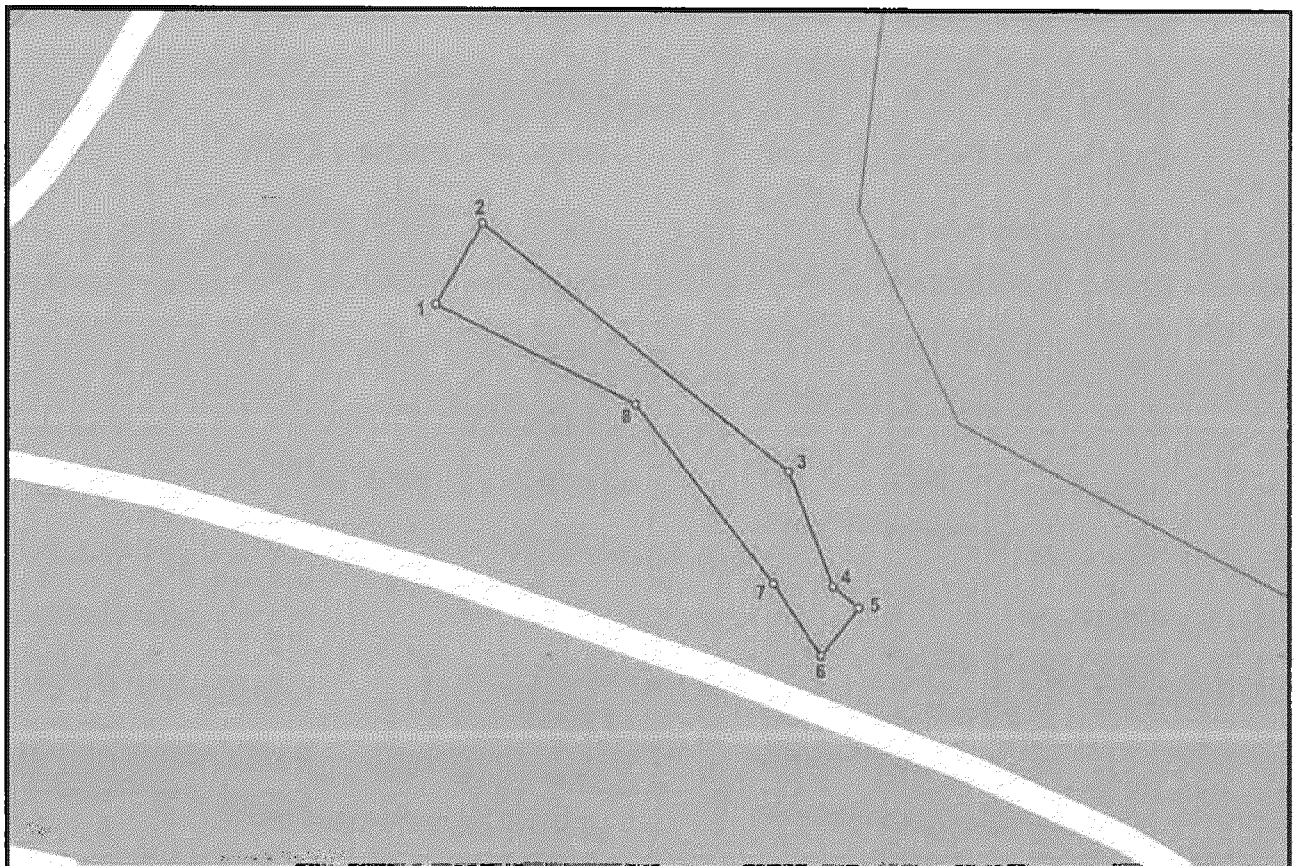
Приложение № 1
к приказу Инспекции по
охране объектов культурного
наследия Приморского края

от 11.10.2021 № 857

(не подлежит опубликованию)

**Границы территории
выявленного объекта археологического наследия
«Глинка 1. Стоянка», адрес (местонахождение): Приморский край,
Находкинский городской округ, в 0,15 км к юго-востоку от электростанции
(азимут 147) и в 1,9 км. к северо-западу (азимут 296) от пос.
Первостроителей (бывший п. Врангель). Занимает участок высокой
террасы, примыкающей к юго-западному отрогу сопки с высотной
отметкой 117,8, входящей в состав горного хребта, формирующего
северный борт долины р. Глинка**

1. Схема границ территории выявленного объекта археологического наследия «Глинка 1. Стоянка»



Площадь: 1265.2 кв. м

2. Перечень координат поворотных (характерных) точек выявленного объекта археологического наследия «Глинка 1. Стоянка»

Обозначение (номер) характерной точки	Координаты характерных точек в системе координат МСК 25		Погрешность положения характерной точки (Mt), м
	X	Y	
1	318773.42	2249166.23	Метод спутниково- геодезических измерений Mt=0,02
2	318788.99	2249174.88	
3	318742.89	2249234.56	
4	318720.94	2249243.49	
5	318717.12	2249248.45	
6	318707.73	2249241.34	
7	318721.36	2249232.03	
8	318755.21	2249205.01	
1	318773.42	2249166.23	

Приложение № 2
к приказу Инспекции по
охране объектов культурного
наследия Приморского края

от 11.10.2021 № 857

**Особый режим использования земельных участков в
границах территории выявленного объекта
археологического наследия «Глинка 1. Стоянка»**

В соответствии со ст. 5.1 Федерального закона от 25 июня 2002 года № 73-ФЗ «Об объектах культурного наследия (памятниках истории и культуры) народов Российской Федерации» (далее – Федеральный закон № 73-ФЗ) в границах объекта археологического наследия устанавливается особый режим использования земельного участка, который предусматривает возможность проведения археологических полевых работ в порядке, установленном ст. 45.1 Федерального закона № 73-ФЗ, земляных, строительных, мелиоративных, хозяйственных работ, указанных в ст. 30 Федерального закона № 73-ФЗ, работ по использованию лесов и иных работ при условии обеспечения сохранности выявленного объекта археологического наследия, а также обеспечения доступа граждан к указанным объектам.