

ЗАКОН

Красноярского края

21.11.2019

№ 8-3363

О ВНЕСЕНИИ ИЗМЕНЕНИЙ В ЗАКОН КРАЯ «ОБ УСТАНОВЛЕНИИ ГРАНИЦ МУНИЦИПАЛЬНОГО ОБРАЗОВАНИЯ ГОРОД БОГОТОЛ И О НАДЕЛЕНИИ ЕГО СТАТУСОМ ГОРОДСКОГО ОКРУГА»

Статья 1

Внести в Закон края от 12 ноября 2004 года № 12-2510 «Об установлении границ муниципального образования город Боготол и о наделении его статусом городского округа» (Ведомости высших органов государственной власти Красноярского края, 29 ноября 2004 года, № 32 (37); 17 апреля 2005 года, № 16 (59); 24 ноября 2008 года, № 59 (280) следующие изменения:

1) в статье 1 слова «город Боготол согласно приложениям 1, 2» заменить словами «городской округ город Боготол Красноярского края (далее – муниципальное образование город Боготол) согласно координатам характерных точек границ муниципального образования город Боготол (приложение 1), текстовому описанию местоположения границ муниципального образования город Боготол (приложение 2) и графическому отображению местоположения границ муниципального образования город Боготол (приложение 3)»;

2) приложения 1, 2 изложить в редакции согласно приложениям 1, 2 к настоящему Закону;

3) дополнить приложением 3 согласно приложению 3 к настоящему Закону.

Статья 2

Настоящий Закон вступает в силу через 10 дней со дня его официального опубликования.

Губернатор
Красноярского края

А.В. Усс

«05» декабря 2019 г.

Приложение 1 к Закону края
от 21 ноября 2019 г. № 8-3363

Приложение 1 к Закону края
от 12 ноября 2004 г. № 12-2510

**Координаты характерных точек границ
муниципального образования город Боготол**

Обозначение характерных точек границы	Координаты, м (система координат МСК-166 (зона 3))	
	X	Y
1	700630.24	79829.21
2	700468.85	80237.13
3	700338.40	80672.69
4	700093.93	81457.55
5	699819.65	81570.82
6	699385.42	81672.36
7	699308.46	80443.20
8	698766.82	80568.58
9	698383.33	80657.24
10	697370.77	80891.96
11	697339.85	80899.07
12	697312.25	80905.42
13	697140.53	80944.81
14	697070.49	80727.01
15	697003.41	80613.86
16	696941.00	80558.52
17	696867.72	80553.65
18	696762.80	80579.31
19	696680.36	80639.68
20	696612.63	80730.51
21	696356.53	80872.85
22	696066.01	81029.80
23	695483.66	81378.68
24	695305.07	81025.30
25	695069.68	80589.27
26	695050.18	80553.12
27	694832.75	80152.53
28	694801.93	80160.99
29	694545.51	80256.93
30	694486.16	80279.95

Обозначение характерных точек границы	Координаты, м (система координат МСК-166 (зона 3))	
	X	Y
31	694430.60	80300.35
32	694366.57	80332.85
33	694315.03	80381.08
34	694284.03	80480.64
35	694261.28	80474.33
36	694212.85	80471.80
37	694201.22	80459.92
38	694065.75	80417.11
39	694044.89	80414.56
40	694024.46	80411.34
41	694008.74	80413.27
42	693972.98	80449.49
43	693940.83	80497.10
44	693921.49	80540.42
45	693907.07	80590.25
46	693871.91	80641.98
47	693867.40	80672.40
48	693828.13	80729.23
49	693792.89	80754.85
50	693783.12	80788.70
51	693751.68	80869.34
52	693728.96	80883.26
53	693633.74	80933.00
54	693615.66	80949.25
55	693593.88	80991.27
56	693571.80	81035.72
57	693542.60	81075.69
58	693519.28	81118.50
59	693517.32	81127.12
60	693514.58	81135.35
61	693511.44	81140.06
62	693512.62	81145.55
63	693518.89	81149.86
64	693521.64	81156.52
65	693522.81	81161.22
66	693519.68	81167.89
67	693519.28	81172.98
68	693521.64	81177.69
69	693523.60	81181.61

Обозначение характерных точек границы	Координаты, м (система координат МСК-166 (зона 3))	
	X	Y
70	693523.60	81184.74
71	693520.85	81193.37
72	693516.93	81201.99
73	693518.11	81203.17
74	693519.68	81212.57
75	693522.42	81219.63
76	693524.38	81225.90
77	693525.56	81232.96
78	693526.34	81237.66
79	693526.34	81241.58
80	693525.95	81253.34
81	693526.34	81259.22
82	693528.69	81264.31
83	693530.65	81271.76
84	693533.39	81280.39
85	693534.57	81286.66
86	693538.48	81299.20
87	693540.84	81299.98
88	693543.98	81306.26
89	693547.90	81312.92
90	693552.21	81318.80
91	693553.78	81324.29
92	693552.21	81331.73
93	693553.78	81336.44
94	693553.39	81342.71
95	693551.43	81348.98
96	693549.07	81355.25
97	693545.15	81361.52
98	693545.55	81369.36
99	693546.72	81371.72
100	693546.33	81374.07
101	693548.29	81379.16
102	693554.56	81381.91
103	693556.91	81386.61
104	693560.05	81387.39
105	693560.83	81392.88
106	693559.66	81402.29
107	693558.09	81406.60
108	693555.35	81412.48

Обозначение характерных точек границы	Координаты, м (система координат МСК-166 (зона 3))	
	X	Y
109	693555.35	81415.62
110	693554.17	81419.54
111	693553.78	81427.38
112	693552.21	81430.51
113	693550.25	81440.70
114	693547.28	81444.00
115	693547.90	81453.25
116	693550.25	81459.91
117	693553.13	81466.34
118	693553.68	81479.08
119	693555.35	81489.70
120	693556.52	81497.93
121	693561.62	81507.73
122	693566.32	81519.10
123	693569.85	81532.03
124	693571.02	81541.44
125	693575.73	81546.54
126	693580.43	81552.42
127	693582.77	81555.55
128	693586.69	81569.27
129	693586.69	81580.64
130	693585.91	81585.73
131	693585.13	81596.32
132	693584.74	81603.37
133	693583.57	81619.84
134	693578.47	81633.16
135	693578.08	81642.96
136	693580.04	81650.02
137	693579.65	81658.64
138	693578.47	81664.52
139	693579.17	81666.65
140	693582.67	81667.39
141	693588.50	81673.10
142	693596.85	81675.77
143	693603.17	81677.39
144	693613.66	81734.95
145	693626.81	81777.45
146	693634.63	81784.14
147	693653.79	81807.42

Обозначение характерных точек границы	Координаты, м (система координат МСК-166 (зона 3))	
	X	Y
148	693660.34	81829.90
149	693662.22	81853.63
150	693670.87	81868.93
151	693680.31	81882.42
152	693693.05	81894.91
153	693702.99	81906.88
154	693716.75	81916.31
155	693724.39	81925.99
156	693734.34	81939.25
157	693744.26	81952.11
158	693740.45	81975.67
159	693755.73	81986.63
160	693764.39	81996.31
161	693787.84	82011.85
162	693817.90	82029.44
163	693846.18	82034.02
164	693875.49	82050.83
165	693893.82	82073.51
166	693916.25	82109.43
167	693953.50	82149.76
168	693982.23	82184.09
169	694008.74	82214.41
170	694060.20	82241.16
171	694082.87	82271.73
172	694114.22	82274.28
173	694136.12	82286.25
174	694144.53	82323.45
175	694166.95	82362.44
176	694192.94	82385.88
177	694217.17	82393.41
178	694145.76	82488.50
179	694133.16	82505.33
180	693986.56	82717.78
181	693920.89	82683.49
182	693887.53	82672.06
183	693857.62	82665.56
184	693833.53	82664.71
185	693786.89	82670.29
186	693710.24	82672.39

Обозначение характерных точек границы	Координаты, м (система координат МСК-166 (зона 3))	
	X	Y
187	693631.99	82668.40
188	693593.16	82658.57
189	693534.29	82635.98
190	693501.43	82627.57
191	693461.66	82626.76
192	693434.21	82635.43
193	693398.53	82654.67
194	693353.06	82686.22
195	693322.48	82698.40
196	693291.61	82701.52
197	693233.21	82698.84
198	693162.12	82680.64
199	693141.02	82680.49
200	693298.11	83346.07
201	693342.79	83509.86
202	693408.68	83769.99
203	693438.26	83885.01
204	693461.59	83972.67
205	693479.30	84049.28
206	693505.88	84147.31
207	693563.94	84374.29
208	693579.52	84442.99
209	693615.91	84585.99
210	693637.69	84671.56
211	693668.49	84792.62
212	693696.80	84914.49
213	693728.53	85028.58
214	693661.11	85140.39
215	693598.30	85214.65
216	693538.68	85284.06
217	693578.63	85484.95
218	693522.16	85495.60
219	693152.68	85466.79
220	693098.38	85326.77
221	693044.74	85143.97
222	692986.69	84946.12
223	692918.17	84712.54
224	692870.20	84536.39
225	692843.05	84436.64

Обозначение характерных точек границы	Координаты, м (система координат МСК-166 (зона 3))	
	X	Y
226	692825.33	84371.61
227	692792.44	84250.82
228	692749.06	84091.45
229	692719.82	83986.57
230	692643.47	83712.64
231	692697.61	83715.91
232	692781.66	83721.01
233	692884.13	83727.22
234	692822.75	83492.27
235	692806.12	83427.32
236	692792.44	83373.96
237	692654.84	82804.91
238	692633.63	82723.56
239	692573.89	82445.05
240	692530.59	82242.05
241	692522.03	82205.47
242	692376.46	81578.80
243	692272.38	81122.19
244	692228.87	81025.37
245	691695.49	80943.70
246	691621.98	80934.62
247	691541.98	80939.15
248	691528.95	80937.77
249	691480.66	80981.21
250	691469.86	80996.07
251	691446.23	81013.01
252	691435.83	81018.07
253	691427.15	81029.16
254	691298.54	81101.53
255	691276.23	81060.61
256	691248.00	81003.80
257	691196.83	80951.63
258	691154.96	80912.61
259	691103.54	80867.57
260	690949.72	80711.21
261	690901.29	80768.75
262	690844.07	80709.04
263	690722.82	80587.65
264	690724.50	80636.75

Обозначение характерных точек границы	Координаты, м (система координат МСК-166 (зона 3))	
	X	Y
265	690714.72	80693.19
266	690706.72	80728.58
267	690481.65	80562.28
268	690335.92	80463.42
269	690204.78	80321.25
270	690172.71	80290.47
271	690146.17	80270.56
272	690116.95	80262.86
273	690084.98	80279.81
274	690072.04	80304.07
275	690048.95	80341.84
276	690021.45	80418.05
277	690023.56	80476.01
278	690022.05	80486.18
279	690015.60	80529.42
280	690012.12	80558.22
281	689994.41	80597.39
282	689980.55	80663.23
283	689974.63	80685.33
284	689947.19	80759.73
285	689930.74	80780.86
286	689893.31	80815.10
287	689865.84	80824.37
288	689828.58	80837.52
289	689807.53	80836.17
290	689801.68	80864.30
291	689789.64	80880.16
292	689760.80	80877.32
293	689718.23	80887.27
294	689709.05	80907.44
295	689689.70	80958.61
296	689661.51	81037.21
297	689610.63	81109.57
298	689608.37	81138.43
299	689617.18	81161.66
300	689630.11	81187.45
301	689639.80	81219.14
302	689641.89	81244.54
303	689634.82	81273.24

Обозначение характерных точек границы	Координаты, м (система координат МСК-166 (зона 3))	
	X	Y
304	689625.99	81283.78
305	689624.62	81304.84
306	689615.71	81334.06
307	689600.78	81346.80
308	689536.34	81377.68
309	689519.72	81370.45
310	689494.59	81348.46
311	689449.02	81374.57
312	689420.33	81400.69
313	689402.71	81437.44
314	689364.16	81469.24
315	689319.97	81523.75
316	689304.24	81558.16
317	689293.74	81596.74
318	689290.09	81610.02
319	689289.75	81610.02
320	689288.97	81610.85
321	689288.04	81611.77
322	689130.52	81449.90
323	688962.50	81277.54
324	688938.24	81252.63
325	688893.05	81206.23
326	688858.00	81170.24
327	688842.27	81151.97
328	688818.67	81124.54
329	688800.73	81103.69
330	688788.63	81088.18
331	688758.91	81059.99
332	688760.65	81044.98
333	688766.11	81027.68
334	688781.26	81008.92
335	688780.12	80990.80
336	688768.75	80971.70
337	688768.72	80956.02
338	688781.98	80939.60
339	688791.63	80923.06
340	688791.41	80895.92
341	688796.26	80878.61
342	688787.20	80862.61

Обозначение характерных точек границы	Координаты, м (система координат МСК-166 (зона 3))	
	X	Y
343	688774.42	80849.49
344	688755.22	80830.12
345	688748.14	80809.36
346	688753.72	80788.45
347	688754.58	80764.96
348	688748.68	80744.86
349	688743.43	80723.56
350	688745.29	80705.54
351	688757.70	80679.45
352	688783.98	80653.25
353	688792.42	80636.66
354	688794.93	80617.46
355	688791.35	80599.84
356	688784.36	80576.68
357	688785.60	80559.24
358	688793.99	80543.86
359	688802.53	80524.87
360	688802.56	80507.38
361	688796.53	80490.88
362	688786.35	80472.43
363	688780.49	80451.12
364	688778.87	80429.35
365	688787.23	80415.17
366	688790.81	80399.62
367	688787.75	80384.44
368	688778.77	80366.03
369	688782.31	80351.68
370	688794.61	80328.61
371	688793.63	80305.66
372	688789.45	80288.02
373	688777.10	80262.86
374	688774.75	80244.68
375	688777.88	80224.90
376	688789.27	80210.23
377	688801.75	80198.61
378	688803.19	80175.75
379	688794.37	80144.68
380	688783.31	80100.87
381	688764.17	80038.69

Обозначение характерных точек границы	Координаты, м (система координат МСК-166 (зона 3))	
	X	Y
382	688760.88	80013.24
383	688764.07	79975.36
384	688764.55	79928.95
385	688758.10	79874.45
386	688755.44	79831.54
387	688755.40	79797.80
388	688722.93	79812.19
389	688490.89	79904.07
390	688486.26	79894.37
391	688469.14	79899.25
392	688445.20	79894.81
393	688397.29	79949.41
394	688367.22	79989.84
395	688342.93	80023.66
396	688316.89	80068.80
397	688285.92	80129.96
398	688279.46	80138.92
399	688248.48	80185.29
400	688225.47	80227.11
401	688168.45	80342.01
402	688164.90	80345.06
403	688158.37	80346.46
404	688156.01	80346.62
405	688151.25	80348.81
406	688105.14	80317.62
407	688091.85	80308.23
408	688083.60	80302.40
409	688081.51	80300.92
410	688075.64	80296.77
411	688071.21	80293.64
412	688067.44	80290.98
413	688044.36	80274.67
414	688014.35	80253.47
415	688013.41	80247.99
416	687999.85	80238.42
417	687994.54	80239.07
418	687974.90	80227.35
419	687966.15	80222.12
420	687957.36	80216.87

Обозначение характерных точек границы	Координаты, м (система координат МСК-166 (зона 3))	
	X	Y
421	687952.27	80213.83
422	687947.75	80210.44
423	687939.46	80203.24
424	687931.67	80196.48
425	687877.66	80149.56
426	687841.64	80118.28
427	687808.20	80089.23
428	687731.18	80022.31
429	687466.11	79792.03
430	687380.46	79714.40
431	687332.54	79676.00
432	687254.95	79608.59
433	686817.98	79229.00
434	686591.21	79044.34
435	686567.39	79023.51
436	686575.36	79015.57
437	686580.85	79010.12
438	686595.49	79005.22
439	686601.42	78991.55
440	686595.56	78970.24
441	686574.46	78936.93
442	686568.67	78913.81
443	686552.47	78895.15
444	686549.52	78876.95
445	686556.17	78859.70
446	686569.37	78845.09
447	686584.87	78833.58
448	686594.45	78818.85
449	686597.69	78796.05
450	686595.45	78774.86
451	686602.58	78761.25
452	686621.26	78745.03
453	686635.27	78724.42
454	686635.34	78689.45
455	686640.80	78672.16
456	686659.13	78665.57
457	686670.56	78649.69
458	686683.04	78638.08
459	686707.18	78637.73

Обозначение характерных точек границы	Координаты, м (система координат МСК-166 (зона 3))	
	X	Y
460	686716.43	78632.03
461	686720.54	78618.31
462	686737.13	78609.85
463	686737.26	78589.96
464	686742.52	78578.08
465	686755.36	78573.11
466	686773.49	78571.95
467	686787.65	78564.01
468	686792.01	78543.67
469	686790.75	78528.55
470	686800.76	78518.65
471	686834.43	78504.77
472	686844.55	78491.86
473	686849.60	78469.13
474	686855.47	78440.39
475	686870.11	78419.20
476	686892.94	78404.95
477	686927.19	78391.69
478	686957.50	78387.34
479	686976.61	78375.96
480	686988.95	78351.67
481	687002.11	78321.39
482	687016.49	78274.27
483	687017.90	78235.72
484	687017.71	78207.97
485	687034.14	78170.57
486	687042.29	78145.54
487	687041.51	78117.16
488	687036.23	78080.20
489	687042.37	78060.52
490	687061.27	78038.27
491	687075.14	78021.88
492	687084.24	77987.23
493	687168.31	77963.50
494	687258.34	78023.44
495	687343.72	78059.15
496	687535.91	78107.41
497	687579.69	78127.98
498	687634.23	78140.71

Обозначение характерных точек границы	Координаты, м (система координат МСК-166 (зона 3))	
	X	Y
499	687736.50	78152.08
500	687800.13	78160.25
501	687858.77	78137.52
502	687892.86	78145.25
503	687930.18	78150.59
504	688055.60	78125.65
505	688056.65	78125.36
506	688056.95	78125.12
507	688057.78	78124.28
508	688058.92	78123.38
509	688059.45	78123.08
510	688061.37	78123.08
511	688061.66	78123.21
512	688062.80	78123.68
513	688064.53	78124.94
514	688065.43	78125.42
515	688066.26	78125.53
516	688067.34	78125.36
517	688068.00	78125.12
518	688068.54	78124.34
519	688068.65	78123.68
520	688068.42	78122.97
521	688067.70	78121.47
522	688066.98	78120.16
523	688066.26	78119.26
524	688065.79	78118.37
525	688065.49	78117.53
526	688065.31	78116.39
527	688065.43	78115.02
528	688065.97	78113.41
529	688066.56	78112.45
530	688067.34	78111.38
531	688067.88	78110.66
532	688069.49	78109.46
533	688070.62	78108.99
534	688072.95	78109.05
535	688074.21	78109.41
536	688075.11	78109.88
537	688076.36	78110.30

Обозначение характерных точек границы	Координаты, м (система координат МСК-166 (зона 3))	
	X	Y
538	688077.44	78110.42
539	688078.39	78109.94
540	688079.05	78109.35
541	688079.59	78108.63
542	688080.24	78107.85
543	688081.20	78107.55
544	688082.75	78107.55
545	688083.41	78107.79
546	688084.25	78108.45
547	688085.02	78109.70
548	688085.92	78110.84
549	688086.75	78111.85
550	688088.01	78112.75
551	688089.08	78113.23
552	688091.83	78113.05
553	688093.74	78112.39
554	688095.00	78111.38
555	688095.95	78110.24
556	688096.91	78108.81
557	688097.63	78107.20
558	688098.46	78105.76
559	688099.78	78104.45
560	688101.03	78103.91
561	688102.47	78103.43
562	688106.29	78102.71
563	688109.22	78102.41
564	688110.65	78102.18
565	688115.55	78102.24
566	688117.70	78101.88
567	688119.13	78101.58
568	688120.57	78100.62
569	688121.34	78100.03
570	688123.31	78097.34
571	688123.73	78096.68
572	688124.63	78096.14
573	688125.29	78095.96
574	688127.08	78096.02
575	688128.57	78096.74
576	688129.71	78096.86

Обозначение характерных точек границы	Координаты, м (система координат МСК-166 (зона 3))	
	X	Y
577	688130.78	78096.56
578	688132.27	78096.02
579	688133.71	78094.83
580	688134.72	78093.51
581	688135.26	78092.08
582	688135.80	78090.41
583	688136.28	78087.54
584	688136.93	78085.33
585	688137.71	78083.42
586	688138.73	78082.28
587	688141.12	78080.55
588	688142.91	78079.42
589	688146.31	78077.74
590	688148.46	78076.79
591	688150.61	78075.77
592	688152.47	78074.52
593	688153.60	78073.02
594	688154.86	78071.17
595	688155.75	78069.62
596	688156.16	78068.48
597	688156.40	78067.05
598	688156.59	78060.54
599	688156.35	78059.58
600	688156.35	78053.12
601	688156.88	78050.20
602	688157.66	78048.35
603	688158.56	78045.78
604	688159.34	78042.56
605	688160.23	78038.50
606	688160.71	78035.99
607	688162.08	78031.27
608	688163.70	78025.59
609	688164.71	78023.98
610	688165.79	78022.84
611	688166.74	78022.25
612	688168.24	78021.77
613	688170.27	78021.59
614	688172.66	78021.83
615	688174.27	78021.53

Обозначение характерных точек границы	Координаты, м (система координат МСК-166 (зона 3))	
	X	Y
616	688175.40	78020.81
617	688176.42	78019.50
618	688177.67	78018.24
619	688179.59	78017.41
620	688181.44	78017.17
621	688183.83	78017.77
622	688185.32	78018.42
623	688186.75	78019.38
624	688189.08	78020.63
625	688190.22	78021.11
626	688192.85	78021.05
627	688194.10	78020.69
628	688195.42	78020.04
629	688196.13	78019.38
630	688196.97	78018.30
631	688197.27	78016.15
632	688197.03	78013.94
633	688196.43	78011.67
634	688195.42	78008.75
635	688195.00	78006.72
636	688195.30	78003.67
637	688195.89	78002.18
638	688196.55	78000.98
639	688199.12	77997.64
640	688200.38	77995.48
641	688201.03	77993.75
642	688201.63	77991.66
643	688202.17	77989.75
644	688202.11	77985.21
645	688201.63	77982.94
646	688201.03	77981.27
647	688200.32	77979.00
648	688200.08	77975.95
649	688200.38	77974.28
650	688201.15	77972.55
651	688201.93	77971.53
652	688203.77	77970.28
653	688204.50	77969.62
654	688205.45	77968.60

Обозначение характерных точек границы	Координаты, м (система координат МСК-166 (зона 3))	
	X	Y
655	688206.05	77967.47
656	688206.42	77965.08
657	688206.18	77962.75
658	688205.33	77960.18
659	688204.86	77958.08
660	688205.03	77956.06
661	688205.87	77954.92
662	688206.77	77954.56
663	688208.38	77954.56
664	688209.75	77955.46
665	688210.83	77956.18
666	688212.27	77957.67
667	688213.58	77959.16
668	688214.18	77959.40
669	688215.13	77959.10
670	688215.97	77958.39
671	688217.34	77956.36
672	688218.60	77955.04
673	688220.03	77954.21
674	688221.64	77953.49
675	688224.69	77953.19
676	688226.48	77952.89
677	688228.04	77952.29
678	688229.65	77951.52
679	688232.16	77949.66
680	688237.24	77945.60
681	688238.97	77944.17
682	688243.99	77939.57
683	688245.24	77938.25
684	688246.67	77936.70
685	688247.09	77934.97
686	688247.39	77933.83
687	688247.45	77929.95
688	688246.67	77925.83
689	688246.67	77921.47
690	688246.97	77920.63
691	688247.21	77918.42
692	688247.51	77917.41
693	688247.75	77915.67

Обозначение характерных точек границы	Координаты, м (система координат МСК-166 (зона 3))	
	X	Y
694	688248.23	77914.18
695	688248.65	77912.21
696	688249.00	77910.89
697	688249.24	77909.88
698	688249.48	77908.15
699	688249.66	77906.17
700	688249.90	77904.38
701	688250.32	77901.04
702	688251.14	77896.98
703	688251.44	77893.75
704	688251.56	77891.42
705	688251.92	77889.33
706	688252.11	77886.76
707	688252.47	77885.21
708	688252.76	77883.95
709	688252.95	77882.82
710	688253.48	77881.50
711	688254.02	77880.61
712	688254.57	77879.47
713	688254.57	77876.25
714	688254.93	77874.81
715	688254.98	77871.41
716	688255.40	77869.79
717	688255.75	77868.18
718	688256.83	77866.27
719	688257.67	77864.90
720	688259.70	77862.27
721	688265.55	77856.47
722	688269.49	77852.71
723	688271.47	77851.40
724	688273.14	77850.56
725	688274.63	77849.96
726	688276.96	77849.72
727	688279.41	77849.48
728	688280.66	77849.13
729	688282.40	77848.35
730	688283.59	77847.57
731	688285.44	77845.90
732	688285.98	77845.36

Обозначение характерных точек границы	Координаты, м (система координат МСК-166 (зона 3))	
	X	Y
733	688286.94	77844.71
734	688288.25	77844.17
735	688289.68	77843.99
736	688295.48	77843.93
737	688296.20	77843.75
738	688296.97	77843.33
739	688297.51	77842.56
740	688297.45	77841.30
741	688296.97	77840.17
742	688296.32	77839.03
743	688295.18	77837.84
744	688293.57	77836.40
745	688291.83	77835.27
746	688289.45	77834.01
747	688288.19	77833.06
748	688287.12	77831.86
749	688286.52	77830.43
750	688286.22	77828.99
751	688286.22	77823.38
752	688286.40	77821.47
753	688286.88	77818.12
754	688287.36	77815.91
755	688288.07	77813.11
756	688289.51	77809.76
757	688291.30	77806.59
758	688295.60	77799.13
759	688297.81	77795.12
760	688300.80	77789.15
761	688301.63	77787.00
762	688302.59	77783.47
763	688303.08	77780.37
764	688303.08	77773.92
765	688302.89	77770.51
766	688303.25	77760.24
767	688303.42	77752.83
768	688303.84	77748.77
769	688304.62	77745.30
770	688305.87	77742.49
771	688307.13	77740.76

Обозначение характерных точек границы	Координаты, м (система координат МСК-166 (зона 3))	
	X	Y
772	688308.56	77739.09
773	688310.29	77737.48
774	688312.56	77735.68
775	688318.30	77731.56
776	688321.76	77728.57
777	688323.56	77726.84
778	688324.81	77725.35
779	688325.95	77723.38
780	688326.72	77721.76
781	688327.38	77719.49
782	688327.74	77716.39
783	688328.16	77713.76
784	688328.93	77711.01
785	688329.59	77708.92
786	688330.43	77706.83
787	688332.34	77700.80
788	688333.11	77697.99
789	688334.37	77694.70
790	688335.56	77692.19
791	688336.34	77690.22
792	688337.00	77688.49
793	688337.30	77686.58
794	688337.59	77684.55
795	688337.65	77680.07
796	688337.77	77670.57
797	688338.43	77668.36
798	688338.91	77666.93
799	688339.62	77665.13
800	688340.70	77662.62
801	688340.91	77661.80
802	688341.36	77660.00
803	688342.25	77656.89
804	688343.15	77654.44
805	688343.99	77651.99
806	688344.70	77649.60
807	688345.06	77647.81
808	688345.18	77645.00
809	688345.36	77642.31
810	688345.60	77638.85

Обозначение характерных точек границы	Координаты, м (система координат МСК-166 (зона 3))	
	X	Y
811	688345.90	77636.52
812	688346.08	77634.31
813	688346.67	77631.74
814	688347.93	77628.45
815	688348.71	77626.24
816	688349.60	77623.32
817	688350.33	77620.93
818	688350.74	77618.54
819	688351.17	77616.15
820	688351.17	77612.38
821	688351.39	77609.94
822	688351.69	77607.19
823	688351.81	77605.04
824	688351.99	77602.35
825	688351.81	77600.74
826	688351.51	77598.47
827	688351.33	77596.67
828	688351.39	77595.06
829	688351.63	77593.15
830	688351.93	77591.24
831	688352.35	77589.62
832	688352.83	77588.37
833	688353.84	77586.52
834	688355.16	77584.67
835	688356.59	77582.75
836	688358.32	77581.02
837	688359.88	77579.23
838	688360.71	77578.04
839	688361.37	77576.78
840	688361.73	77575.94
841	688362.03	77574.45
842	688362.21	77571.64
843	688362.09	77566.80
844	688362.15	77564.30
845	688361.97	77562.44
846	688361.55	77560.05
847	688361.19	77558.38
848	688360.77	77556.47
849	688360.59	77554.92

Обозначение характерных точек границы	Координаты, м (система координат МСК-166 (зона 3))	
	X	Y
850	688360.53	77553.89
851	688360.53	77552.11
852	688360.83	77549.96
853	688361.49	77548.41
854	688361.97	77546.97
855	688362.50	77544.64
856	688362.71	77541.23
857	688362.66	77527.45
858	688362.89	77526.33
859	688363.72	77524.45
860	688365.01	77522.80
861	688365.60	77521.80
862	688365.37	77520.26
863	688364.60	77519.03
864	688364.13	77517.79
865	688364.01	77516.14
866	688364.89	77513.61
867	688365.72	77511.19
868	688366.48	77509.13
869	688367.31	77507.31
870	688367.60	77505.72
871	688368.37	77503.07
872	688369.25	77501.06
873	688370.61	77499.24
874	688371.84	77498.00
875	688373.14	77497.53
876	688374.32	77497.41
877	688376.32	77497.82
878	688379.09	77497.76
879	688380.27	77497.59
880	688381.62	77497.23
881	688382.80	77496.23
882	688383.45	77495.17
883	688383.74	77492.58
884	688383.74	77489.70
885	688383.27	77487.34
886	688383.03	77484.98
887	688382.80	77482.63
888	688382.39	77481.21

Обозначение характерных точек границы	Координаты, м (система координат МСК-166 (зона 3))	
	X	Y
889	688382.03	77479.27
890	688381.86	77477.97
891	688381.80	77475.80
892	688382.44	77473.85
893	688385.51	77469.08
894	688385.86	77467.19
895	688385.86	77464.49
896	688386.27	77462.13
897	688387.22	77459.25
898	688388.04	77456.71
899	688388.51	77455.12
900	688388.51	77453.47
901	688387.98	77451.53
902	688387.63	77449.41
903	688386.98	77448.00
904	688386.33	77445.82
905	688386.10	77444.29
906	688386.04	77442.52
907	688386.27	77440.87
908	688387.57	77439.52
909	688388.81	77438.10
910	688389.56	77437.40
911	688390.81	77435.81
912	688391.56	77434.12
913	688393.34	77431.39
914	688394.99	77429.33
915	688396.23	77425.79
916	688391.50	77422.18
917	688390.21	77421.48
918	688388.15	77420.67
919	688386.80	77419.69
920	688385.50	77418.77
921	688384.69	77417.37
922	688383.87	77415.31
923	688383.55	77413.85
924	688383.39	77411.63
925	688383.12	77407.90
926	688383.44	77403.78
927	688384.25	77400.70

Обозначение характерных точек границы	Координаты, м (система координат МСК-166 (зона 3))	
	X	Y
928	688385.77	77397.07
929	688387.45	77393.99
930	688389.28	77390.52
931	688390.52	77387.11
932	688391.77	77383.81
933	688392.75	77380.46
934	688393.13	77378.40
935	688393.62	77376.56
936	688394.26	77374.99
937	688395.67	77372.39
938	688396.44	77370.50
939	688397.13	77368.66
940	688398.11	77366.82
941	688399.30	77365.03
942	688401.30	77363.35
943	688404.17	77361.41
944	688407.20	77359.84
945	688411.47	77357.67
946	688413.80	77356.21
947	688415.70	77354.80
948	688416.67	77353.72
949	688418.29	77351.61
950	688420.30	77348.96
951	688422.68	77346.58
952	688425.00	77344.36
953	688426.20	77343.17
954	688427.17	77341.49
955	688428.41	77339.54
956	688429.33	77337.75
957	688430.09	77336.67
958	688430.80	77335.81
959	688431.45	77335.27
960	688431.88	77335.16
961	688432.37	77335.48
962	688433.01	77336.67
963	688433.50	77337.47
964	688434.10	77338.19
965	688438.55	77334.08
966	688443.67	77309.54

Обозначение характерных точек границы	Координаты, м (система координат МСК-166 (зона 3))	
	X	Y
967	688460.97	77264.93
968	688487.17	77224.25
969	688543.78	77143.66
970	688575.05	77112.80
971	688619.64	77080.63
972	688655.49	77056.57
973	688640.99	76908.32
974	688620.01	76796.59
975	688569.64	76483.68
976	688555.96	76362.59
977	688544.15	76289.81
978	688534.48	76224.34
979	688524.38	76137.15
980	688514.08	76055.98
981	688497.10	75926.33
982	688479.14	75817.04
983	688361.80	74978.65
984	688285.09	74430.58
985	688313.32	74417.11
986	687537.53	72941.34
987	686422.25	73414.23
988	685509.05	72522.20
989	685467.72	72361.36
990	685559.37	72344.10
991	685563.30	72343.36
992	685776.41	72303.22
993	686296.41	72214.38
994	686654.83	72141.49
995	687014.87	72076.77
996	687108.51	72060.01
997	686894.50	71722.37
998	686826.85	71593.33
999	686776.95	71450.19
1000	686724.21	71275.86
1001	686696.07	71144.87
1002	686655.11	70946.02
1003	686609.11	70570.49
1004	686698.63	70561.03
1005	686765.61	70553.96

Обозначение характерных точек границы	Координаты, м (система координат МСК-166 (зона 3))	
	X	Y
1006	686777.46	70552.72
1007	686907.58	70525.98
1008	687119.26	70475.62
1009	687199.48	70822.18
1010	687280.56	70946.87
1011	687420.16	71219.57
1012	687510.65	71416.96
1013	687530.84	71458.68
1014	687557.42	71457.21
1015	687604.58	71448.97
1016	687642.40	71442.14
1017	687692.87	71413.78
1018	687765.95	71360.91
1019	687820.94	71341.15
1020	687872.57	71339.51
1021	687913.39	71294.39
1022	687969.47	71261.41
1023	687999.79	71273.35
1024	688017.41	71286.03
1025	688042.66	71321.30
1026	688053.65	71433.25
1027	688060.18	71485.94
1028	688060.27	71532.98
1029	688088.36	71531.56
1030	688229.89	71519.71
1031	688498.64	71491.88
1032	688755.25	71466.03
1033	689188.45	71425.96
1034	689925.98	71341.22
1035	690064.03	71325.63
1036	690219.32	71333.56
1037	690391.72	71334.86
1038	691010.29	71337.56
1039	691737.65	71399.60
1040	691952.53	71393.98
1041	692341.97	71363.20
1042	693109.00	71296.40
1043	693510.21	71262.89
1044	693640.21	71247.75

Обозначение характерных точек границы	Координаты, м (система координат МСК-166 (зона 3))	
	X	Y
1045	693783.03	71233.53
1046	693929.29	71224.26
1047	693965.64	71219.52
1048	694199.94	71061.42
1049	694503.37	70941.96
1050	694378.63	71054.54
1051	694258.54	71168.51
1052	694227.06	71197.36
1053	694124.41	71320.92
1054	694065.85	71393.00
1055	694010.32	71464.88
1056	693941.96	71504.50
1057	693875.41	71531.74
1058	693736.03	71558.33
1059	693661.39	71574.37
1060	693533.22	71610.81
1061	693422.40	71632.31
1062	693346.64	71645.37
1063	693271.27	71638.29
1064	693121.85	71597.31
1065	692961.63	71578.74
1066	692844.81	71579.99
1067	692653.65	71625.08
1068	692553.36	71671.22
1069	692492.17	71725.38
1070	692406.92	71824.67
1071	692349.23	71905.66
1072	692310.91	71963.55
1073	692290.51	72007.28
1074	692230.99	72105.89
1075	692197.55	72177.52
1076	692127.38	72232.10
1077	692033.59	72292.50
1078	691899.46	72362.00
1079	691844.65	72402.37
1080	691793.69	72449.78
1081	691764.38	72517.87
1082	691747.49	72598.21
1083	691734.03	72691.68

Обозначение характерных точек границы	Координаты, м (система координат МСК-166 (зона 3))	
	X	Y
1084	691725.45	72788.68
1085	691723.15	72876.97
1086	691759.80	72901.27
1087	691860.03	72988.66
1088	691889.22	73015.01
1089	691911.82	73056.82
1090	692013.59	73341.44
1091	692089.00	73522.61
1092	692203.45	73697.20
1093	692256.22	73798.70
1094	692326.81	73913.38
1095	692395.71	74041.25
1096	692464.88	74161.90
1097	692625.29	74393.12
1098	692763.39	74573.03
1099	692837.16	74633.55
1100	692886.98	74689.59
1101	692922.71	74768.04
1102	692960.70	74817.63
1103	692992.60	74835.65
1104	693034.32	74849.20
1105	693021.65	74876.90
1106	692992.42	74918.07
1107	693057.04	75054.33
1108	693139.05	75229.55
1109	693228.14	75418.80
1110	693284.01	75537.48
1111	693385.43	75765.40
1112	693396.67	75788.71
1113	693464.27	75928.84
1114	693529.41	76050.32
1115	693553.10	76102.63
1116	693629.30	76270.95
1117	693667.58	76345.88
1118	693744.80	76510.23
1119	693785.22	76592.47
1120	693874.75	76782.59
1121	693894.48	76824.10
1122	693921.54	76881.03

Обозначение характерных точек границы	Координаты, м (система координат МСК-166 (зона 3))	
	X	Y
1123	693942.84	76925.86
1124	693957.40	76956.52
1125	693971.85	76986.89
1126	694017.52	77082.99
1127	694047.17	77145.39
1128	694108.91	77275.12
1129	694110.74	77279.52
1130	694116.70	77291.69
1131	694176.18	77412.36
1132	694208.38	77474.07
1133	694240.21	77533.11
1134	694262.36	77554.40
1135	694288.69	77562.82
1136	694380.97	77856.11
1137	694459.61	78036.76
1138	694481.89	78124.76
1139	694527.11	78339.84
1140	694538.99	78419.82
1141	694606.08	78591.06
1142	694619.78	78656.59
1143	694620.99	78661.02
1144	694655.82	78735.08
1145	695248.34	78986.43
1146	695656.95	79129.58
1147	695869.02	79120.86
1148	695907.09	79118.97
1149	695969.89	79116.81
1150	696005.47	79115.30
1151	696143.79	79109.44
1152	696213.76	79105.96
1153	696258.33	79132.85
1154	696293.49	79144.35
1155	696333.47	79147.00
1156	696361.28	79144.98
1157	696387.64	79133.26
1158	696416.80	79127.05
1159	696443.28	79128.60
1160	696484.55	79137.91
1161	696515.17	79141.40

Обозначение характерных точек границы	Координаты, м (система координат МСК-166 (зона 3))	
	X	Y
1162	696556.34	79136.84
1163	696589.73	79130.79
1164	696651.52	79106.45
1165	696708.67	79093.42
1166	696745.18	79092.90
1167	696771.37	79102.27
1168	696780.94	79120.71
1169	696786.69	79170.33
1170	696794.82	79195.34
1171	696807.50	79211.47
1172	696830.72	79227.40
1173	696848.17	79244.90
1174	696880.36	79288.25
1175	696906.67	79310.90
1176	696943.79	79334.53
1177	696982.57	79346.16
1178	697042.85	79346.50
1179	697076.82	79341.07
1180	697101.26	79332.29
1181	697187.05	79278.05
1182	697219.36	79268.35
1183	697249.03	79265.18
1184	697278.11	79277.68
1185	697327.45	79313.80
1186	697361.12	79333.09
1187	697381.01	79333.19
1188	697396.53	79321.08
1189	697413.24	79292.73
1190	697424.06	79260.55
1191	697439.11	79244.80
1192	697454.89	79241.75
1193	697477.00	79247.36
1194	697519.23	79263.34
1195	697557.38	79275.55
1196	697609.28	79274.38
1197	697647.38	79263.07
1198	697703.03	79241.53
1199	697769.57	79219.17
1200	697798.72	79213.57

Обозначение характерных точек границы	Координаты, м (система координат МСК-166 (зона 3))	
	X	Y
1201	697822.67	79201.76
1202	697851.26	79194.94
1203	697870.46	79197.43
1204	697898.11	79216.51
1205	698052.52	79364.30
1206	698202.51	79517.37
1207	698354.12	79659.04
1208	698474.10	79742.30
1209	698502.22	79765.01
1210	698529.20	79802.15
1211	698548.97	79822.15
1212	698573.32	79832.66
1213	698602.96	79846.38
1214	698633.57	79866.76
1215	698709.58	79932.17
1216	698761.33	79968.39
1217	698812.50	79987.09
1218	698860.43	79995.43
1219	698918.45	80010.61
1220	698964.97	80038.94
1221	698995.02	80041.82
1222	699065.81	80035.30
1223	699121.93	80034.28
1224	699168.41	80049.19
1225	699203.86	80069.14
1226	699230.58	80097.23
1227	699261.63	80138.74
1228	699279.25	80151.43
1229	699308.89	80165.74
1230	699472.51	80209.55
1231	699519.95	80214.85
1232	699573.10	80212.52
1233	699625.46	80198.71
1234	699669.13	80174.93
1235	699724.27	80134.68
1236	699762.34	80082.97
1237	699801.19	80009.58
1238	699824.26	79955.53
1239	699837.86	79946.36

Обозначение характерных точек границы	Координаты, м (система координат МСК-166 (зона 3))	
	X	Y
1240	699869.95	79942.68
1241	699898.16	79929.81
1242	699973.12	79875.19
1243	700033.39	79842.97
1244	700112.75	79816.24
1245	700154.59	79809.88
1246	700205.60	79816.52
1247	700229.21	79813.75
1248	700257.76	79799.68
1249	700285.38	79803.08
1250	700309.64	79799.11
1251	700340.77	79772.48
1252	700403.02	79751.78
1253	700461.64	79764.73
1254	700517.73	79781.19
1	700630.24	79829.21

Площадь муниципального образования 6788,88 га.

Приложение 2 к Закону края
от 21 ноября 2019 г. № 8-3363

Приложение 2 к Закону края
от 12 ноября 2004 г. № 12-2510

Текстовое описание местоположения границ муниципального образования город Боготол

По смежеству с землями муниципального образования сельское поселение Боготольский сельсовет Боготольского муниципального района Красноярского края (далее – Боготольский сельсовет)

Граница муниципального образования город Боготол по смежеству с землями муниципального образования Боготольский сельсовет проходит от узловой точки 1 до узловой точки 988 протяженностью 42665,89 м.

От точки 1 – узловой точки пересечения границ муниципального образования город Боготол, муниципального образования Боготольский сельсовет и муниципального образования сельское поселение Юрьевский сельсовет Боготольского муниципального района Красноярского края (далее – Юрьевский сельсовет) граница проходит от безымянного ручья на юго-восток по лесу 1715,41 м до точки 4, затем на юго-восток по границе контуров леса и пастбища 742,69 м до точки 6, далее поворачивает на запад и идет по границе контура леса 1231,57 м до точки 7, на юго-восток по границе контуров сенокоса и леса 2225,20 м, пересекая автодорогу Боготол – Чайковский – Булатово в точке 11, до реки Улуйка в точке 13.

От точки 13 граница следует на юго-запад с поворотом на юго-восток вверх по течению по руслу реки Улуйка 840,67 м до точки 20, далее от реки Улуйка на юго-восток по границе контуров сенокоса и пашни 1302,06 м до точки 23, на юго-запад по границе контуров пашни и леса 1388,32 м до точки 27.

От точки 27 граница проходит на юго-восток по границе контура пашни 305,74 м до полевой дороги в точке 29, затем в том же направлении по полевой дороге 369,51 м до автодороги «Обход Боготола» до точки 34. От полевой дороги граница следует на юго-запад по границе контура пашни 288,34 м до точки 41, затем на юго-восток извилистой линией по границе контуров пашни и сенокоса 888,99 м до реки Улуй в точке 58.

От точки 58 граница идет в северо-восточном направлении вниз по течению по руслу реки Улуй 1624,33 м до точки 177, затем прямой линией 398,06 м следует на юго-восток, пересекая автомобильную дорогу Боготол – Коробейниково в точке 178, до точки 180. Далее граница следует на юг вверх по течению по руслу безымянного ручья 884,43 м до точки 199.

От точки 199 граница следует на северо-восток по границе контура сенокоса, по лесу 2420,70 м до точки 213. От точки 213 граница следует на юго-восток по сенокосу 319,32 м, пересекая железную дорогу, до точки 216, затем в северо-

восточном направлении 204,82 м вдоль полосы отвода железной дороги до точки 217. От полосы отвода железной дороги граница проходит на юг по границе контура леса 428,07 м до точки 219, затем следует на юго-запад по границе контуров сенокоса и пашни 1827,25 м до точки 230.

От точки 230 граница идет на север по границе контуров пашни и пастбища 241,10 м до точки 233, затем на юго-запад по границе контура пашни 2782,29 м до точки 244, далее на юго-запад по границе контура пашни 706,90 м до точки 248, затем на юго-восток по границе контура пашни 285,62 м до точки 254, после на юго-запад по границе контура пашни 528,05 м до точки 260.

От точки 260 граница проходит на юго-восток по пашне 75,21 м до точки 261. Далее граница поворачивает на юго-запад по пашне 254,27 м до точки 263, затем следует по полевой дороге, ведущей на ферму, в юго-восточном направлении 142,69 м до точки 266. От точки 266 граница следует на юго-запад по контурам пашни 757,20 м до точки 272.

От точки 272 граница следует на юго-восток изогнутой линией по границе контуров пастбища и леса 1805,12 м, пересекая автодорогу «Обход Боготола» в точке 279, до точки 321. От точки 321 граница следует на юго-запад вдоль трубы нефтепровода и далее по сенокосу 764,78 м до пересечения с безымянным ручьем в точке 331, затем уходит на запад по правому берегу безымянного ручья 1352,46 м до точки 387.

От точки 387 граница идет от безымянного ручья на юго-восток по границе пастбища 285,08 м до точки 389, затем на юг 52,90 м, пересекая автодорогу в город Боготол, до точки 392. Далее граница следует на юго-восток по автодороге в город Боготол 547,11 м до пересечения с автодорогой Байкал – Большая Косуль в точке 405, затем на юго-запад вдоль автодороги Байкал – Большая Косуль 2069,92 м до реки Листвянка 1-я в точке 435.

От точки 435 граница следует на северо-запад вверх по течению по руслу реки Листвянка 1-я 1334,06 м до ручья Булатовка в точке 492, затем на северо-восток с поворотом на северо-запад по левому берегу ручья Булатовка 2436,71 м до точки 972, от ручья Булатовка на юго-запад по лесу 2652,43 м до точки 984, на север по лесу 31,28 м до точки 985.

От точки 985 граница идет на юго-запад по пастбищу и лесу 1667,26 м до точки 986, далее на юго-восток по лесу и пашне 1211,39 м до точки 987, на юго-запад по лесу 1276,58 м до автодороги Байкал – Большая Косуль в точке 988 – узловой точке пересечения границ муниципального образования город Боготол, муниципального образования Боготольский сельсовет и муниципального образования сельское поселение Большекосульский сельсовет Боготольского муниципального района Красноярского края (далее – Большекосульский сельсовет).

По смежеству с землями муниципального образования
Большекосульский сельсовет

Граница муниципального образования город Боготол по смежеству с землями муниципального образования Большекосульский сельсовет проходит от узловой

точки 988 до узловой точки 1043 протяженностью 11299,47 м.

От точки 988 – узловой точки пересечения границ муниципального образования город Боготол, муниципального образования Большекосульский сельсовет и муниципального образования Боготольский сельсовет граница следует на юго-запад вдоль автодороги Байкал – Большая Косуль 166,07 м до точки 989.

От точки 989 граница проходит на северо-запад по границе контура сенокоса 1668,35 м до полотна железной дороги в точке 996. Затем идет на юго-запад вдоль полотна железной дороги 1594,51 м до точки 1003, далее поворачивает на северо-запад, пересекает железную дорогу и проходит по сенокосу 519,71 м до точки 1008.

От точки 1008 граница уходит на северо-восток 1074,30 м по лесу и сенокосу до безымянного ручья в точке 1013, затем идет на северо-запад с поворотом на восток вниз по течению по руслу безымянного ручья 807,30 м до точки 1028, от безымянного ручья на север по границе контуров пастбища и леса 5469,23 м до точки 1043 – узловой точки пересечения границ муниципального образования город Боготол, муниципального образования Большекосульский сельсовет и муниципального образования Юрьевский сельсовет.

По смежеству с землями муниципального образования
Юрьевский сельсовет

Граница муниципального образования город Боготол по смежеству с землями муниципального образования Юрьевский сельсовет проходит от узловой точки 1043 до узловой точки 1 протяженностью 18397,44 м.

От точки 1043 – узловой точки пересечения границ муниципального образования город Боготол, муниципального образования Юрьевский сельсовет и муниципального образования Большекосульский сельсовет граница следует на северо-запад по границе контуров леса и пастбища 1066,37 м, пересекая безымянный ручей, до автодороги Боготол – Тюхтет – Юрьевка в точке 1049, затем в юго-восточном направлении вдоль автодороги Боготол – Тюхтет – Юрьевка 3777,85 м до точки 1085.

От точки 1085 граница идет на северо-восток по лесу 762,31 м до пересечения с безымянным ручьем в точке 1091, далее на северо-восток вниз по течению по руслу безымянного ручья 1649,94 м до полевой дороги в точке 1104, затем граница идет на юго-восток по полевой дороге 80,95 м до точки 1106. От полевой дороги граница идет на северо-восток по границе контуров пастбища и пашни 4189,54 м, пересекая автомобильную дорогу Боготол – Тюхтет, до точки 1144.

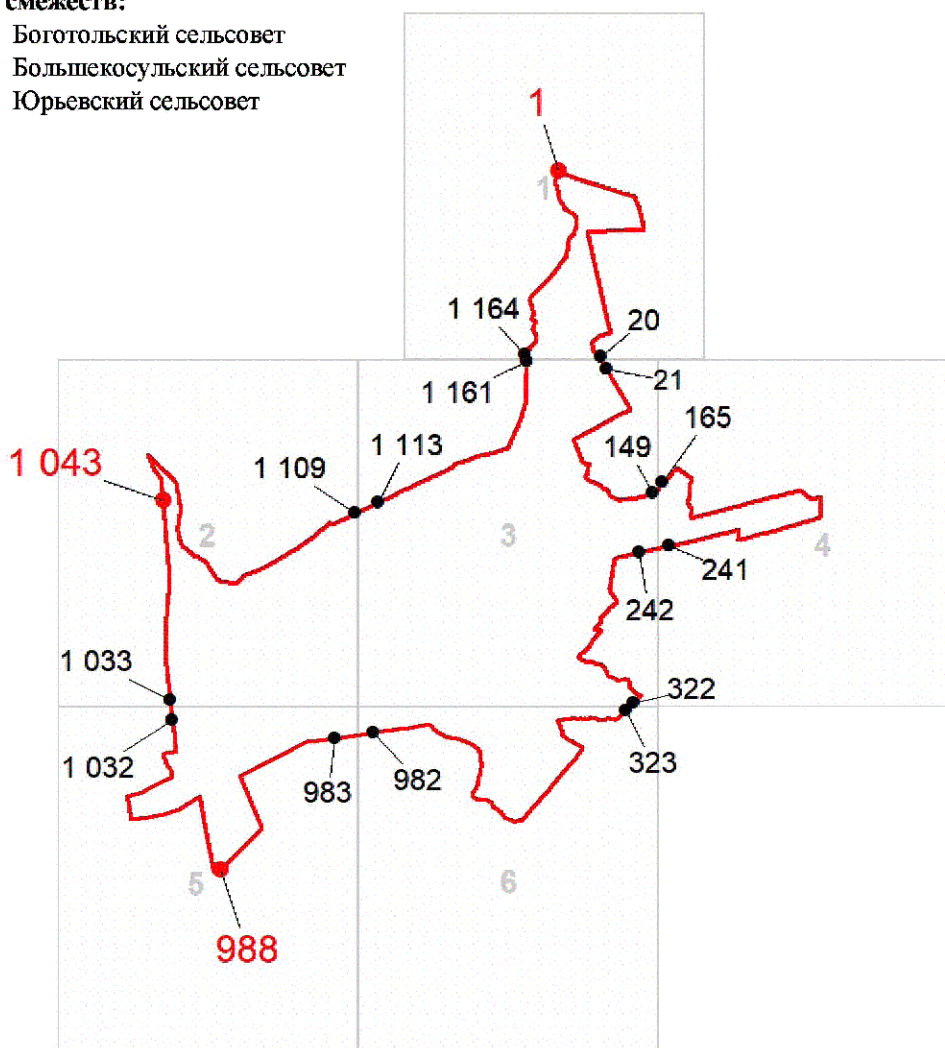
От точки 1144 граница идет на северо-восток с поворотом на север по границе контура пашни и пастбища 1633,90 м до безымянного ручья в точке 1152. От точки 1152 граница следует на север с поворотом на северо-восток вниз по течению по руслу безымянного ручья 5236,58 м до точки 1 – узловой точки пересечения границ муниципального образования город Боготол, муниципального образования Юрьевский сельсовет и муниципального образования Боготольский сельсовет.

Графическое отображение местоположения границ муниципального образования город Боготол

Раздел I. Обзорная схема местоположения границ муниципального образования

Описание смежеств:

- 1 – 988 Боготольский сельсовет
- 988 – 1043 Большекосульский сельсовет
- 1043 – 1 Юрьевский сельсовет



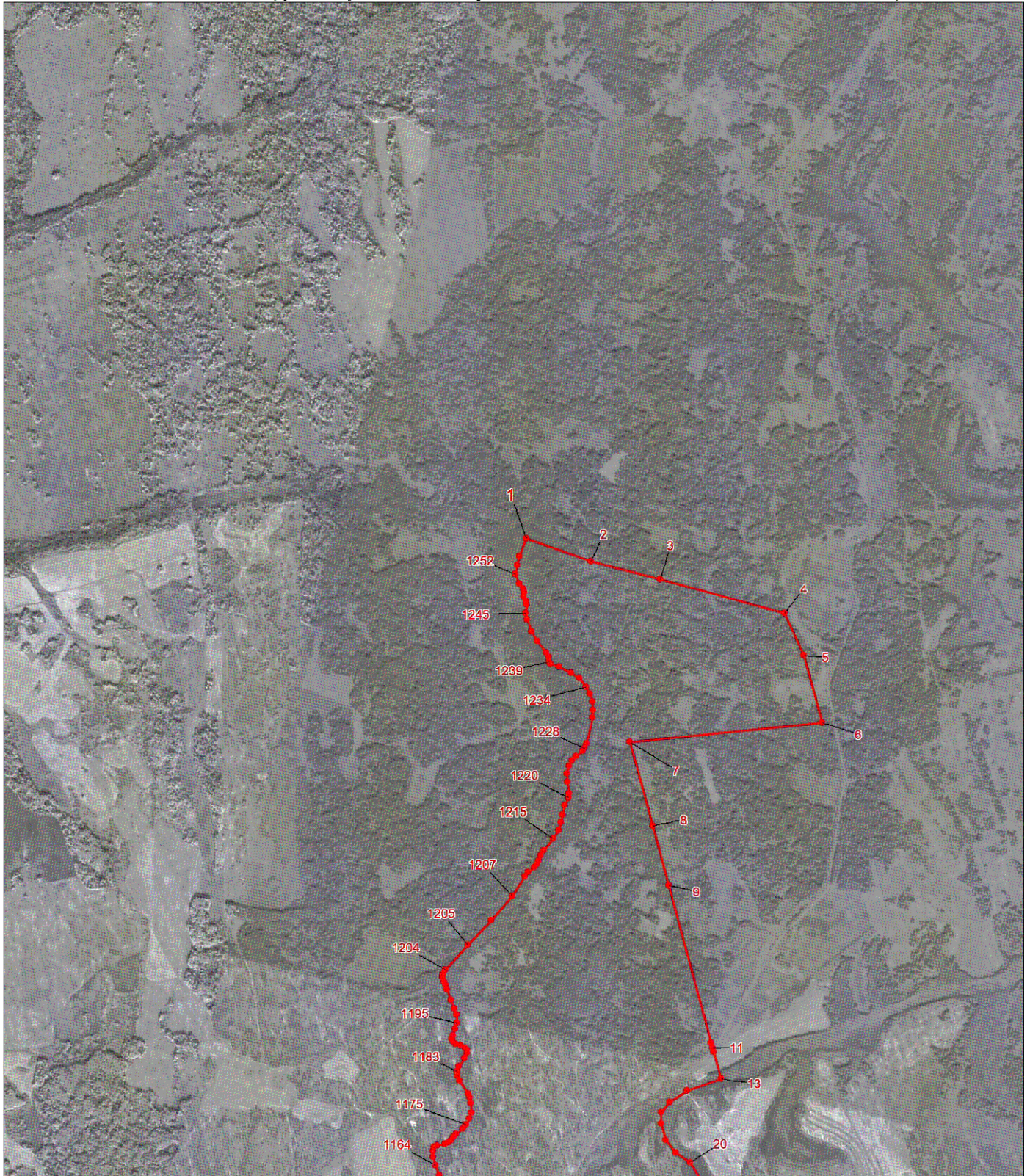
Масштаб 1:150000

Используемые условные знаки и обозначения:

- | | |
|--|---|
| | Граница муниципального образования |
| | Узловая точка границы муниципального образования и ее номер |
| | Поворотная точка границы муниципального образования и ее номер |
| | Номер выносного листа обзорной схемы местоположения границ муниципального образования |



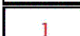
Раздел II. Выносные листы обзорной схемы местоположения границ муниципального образования

Выносной лист № 1 (граница муниципального образования от точки 1 до точки 20, от точки 1164 до точки 1)

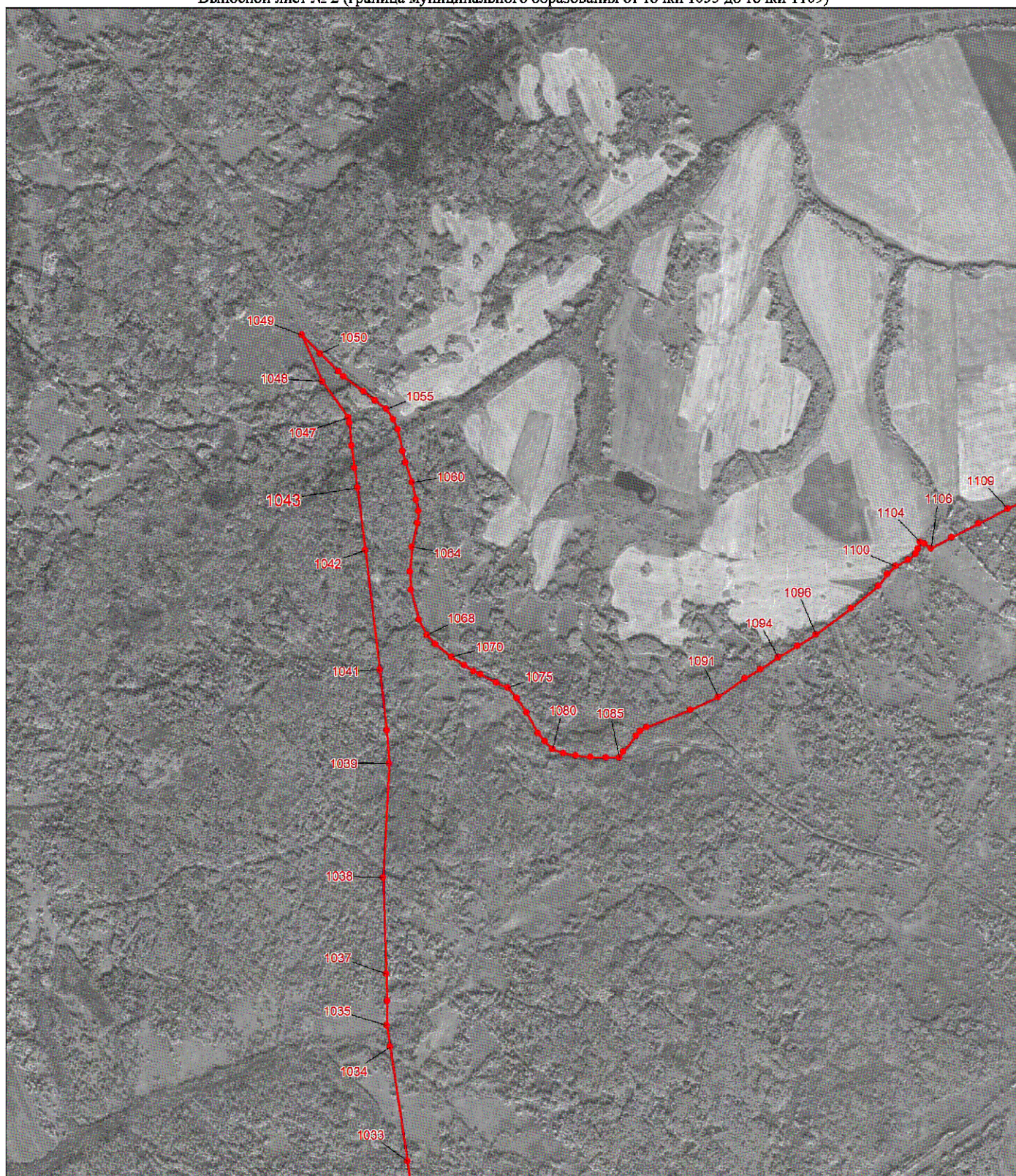


Масштаб 1:25000

Условные обозначения:

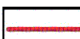


	Граница муниципального образования
	Характерная точка границы муниципального образования
	Надписи номеров характерных точек границы муниципального образования

Выносной лист № 2 (граница муниципального образования от точки 1033 до точки 1109)



Масштаб 1:25000

Условные обозначения:



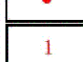
	Граница муниципального образования
	Характерная точка границы муниципального образования
	Надписи номеров характерных точек границы муниципального образования

Выносной лист № 3 (граница муниципального образования от точки 21 до точки 149, от точки 242 до точки 322, от точки 1113 до точки 1161)

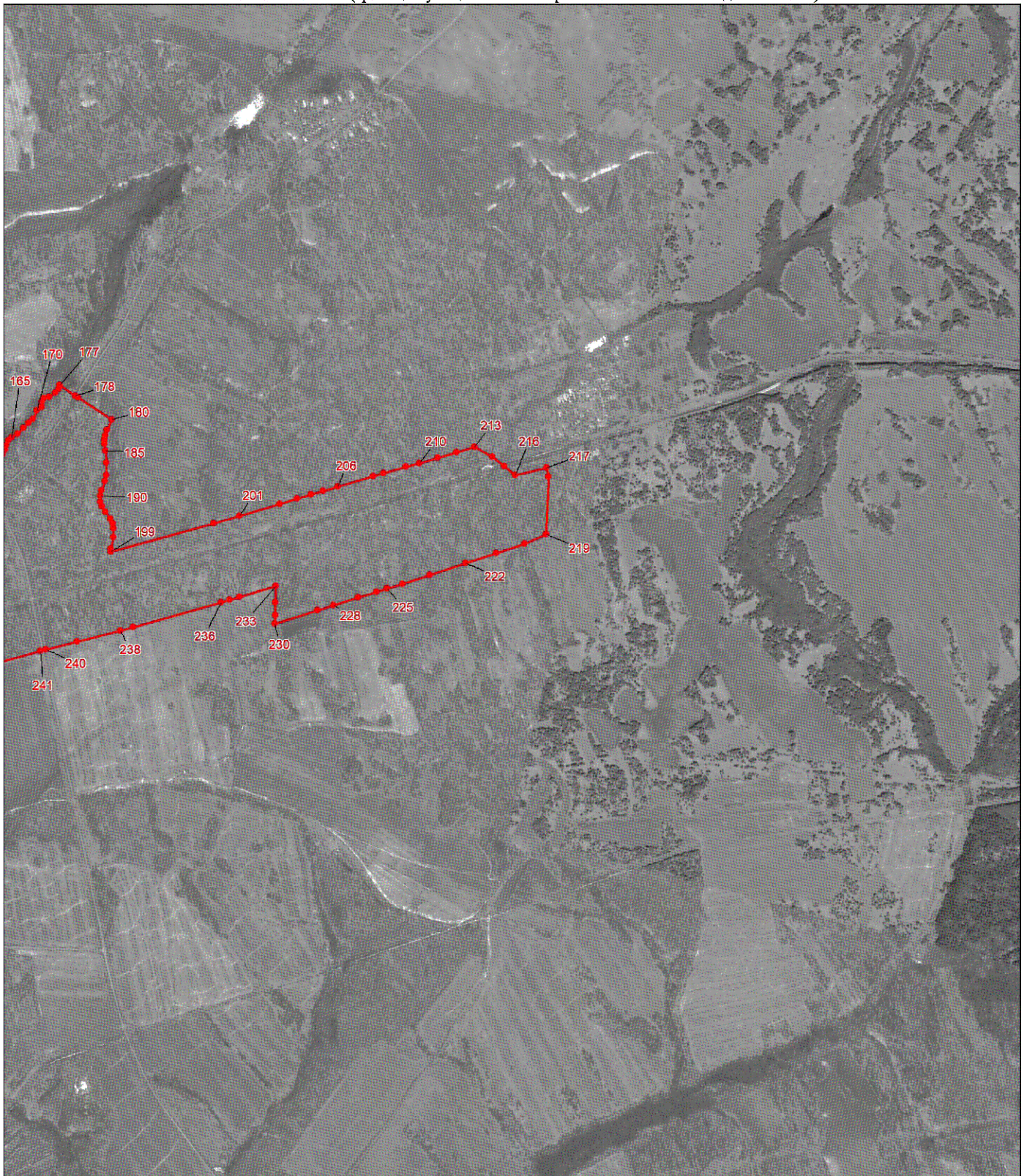


Масштаб 1:25000

Условные обозначения:

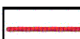


- | | |
|---|--|
|  | Граница муниципального образования |
|  | Характерная точка границы муниципального образования |
|  | Надписи номеров характерных точек границы муниципального образования |

Выносной лист № 4 (граница муниципального образования от точки 165 до точки 241)

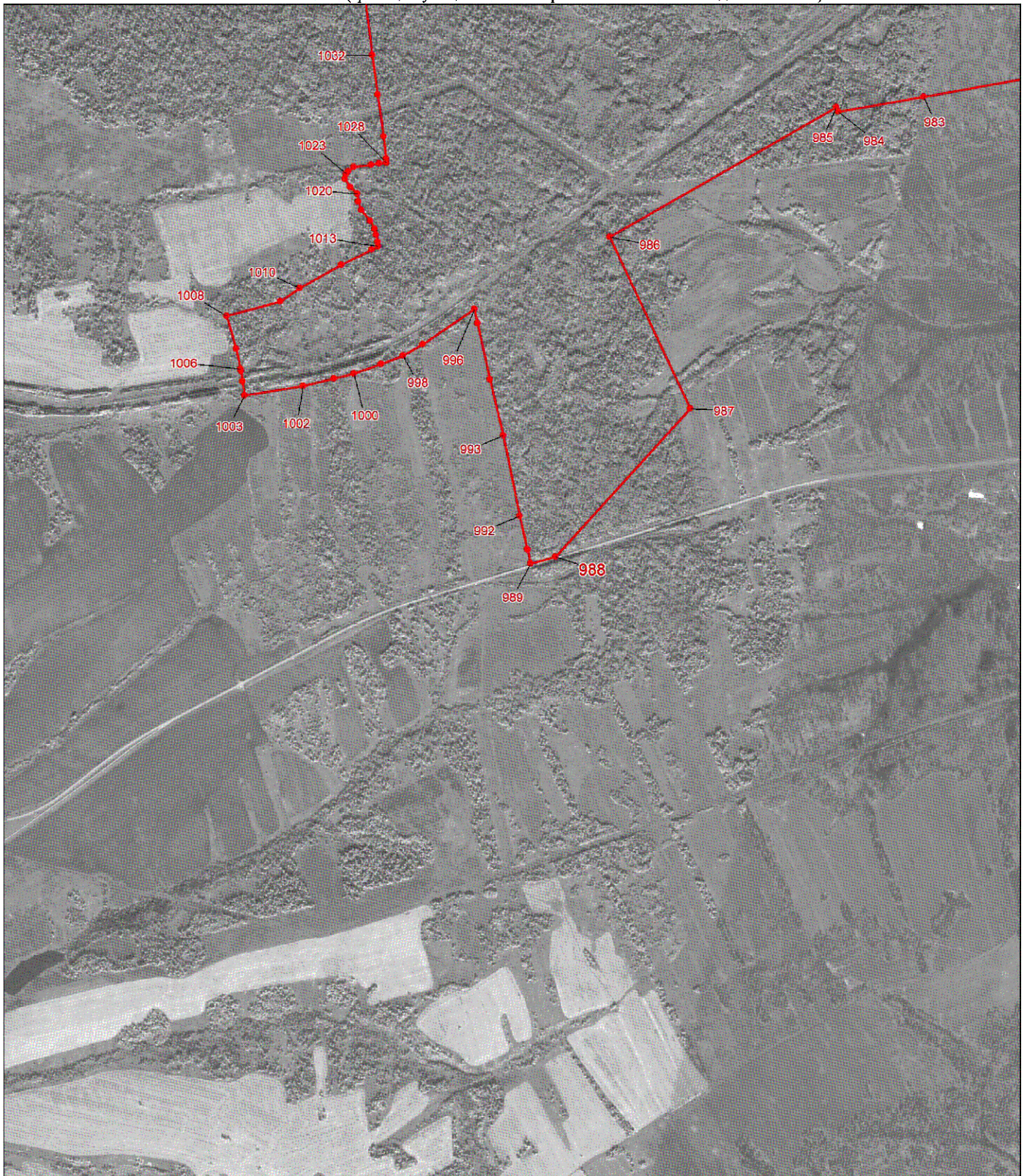


Масштаб 1:25000

Условные обозначения:




	Граница муниципального образования
	Характерная точка границы муниципального образования
	Надписи номеров характерных точек границы муниципального образования

Выносной лист № 5 (граница муниципального образования от точки 983 до точки 1032)



Масштаб 1:25000

Условные обозначения:




	Граница муниципального образования
	Характерная точка границы муниципального образования
	Надписи номеров характерных точек границы муниципального образования

Выносной лист № 6 (граница муниципального образования от точки 323 до точки 982)



Масштаб 1:25000

Условные обозначения:

	Граница муниципального образования
	Характерная точка границы муниципального образования
	Надписи номеров характерных точек границы муниципального образования