



**АДМИНИСТРАЦИЯ КРАСНОДАРСКОГО КРАЯ**  
**ПРИКАЗ**

от 06.05.2026

г. Краснодар

№ 482-КН

**О включении объекта «Курганная группа «Верхний Юрт 2» (2 насыпи)», Краснодарский край, город-курорт Сочи, Хостинский район, с. Верхний Юрт, юго-западная окраина, в перечень выявленных объектов культурного наследия Краснодарского края, утверждении его границ и режима использования территории**

В соответствии со статьями 3.1, 5.1, 16.1, 33, 45.1 Федерального закона от 25.06.2002 № 73-ФЗ «Об объектах культурного наследия (памятниках истории и культуры) народов Российской Федерации», статьей 3, пунктом 29 части 2 статьи 5 Закона Краснодарского края от 23.07.2015 № 3223-КЗ «Об объектах культурного наследия (памятниках истории и культуры) народов Российской Федерации, расположенных на территории Краснодарского края», приказом Министерства культуры Российской Федерации от 02.07.2015 № 1907 «Об утверждении порядка формирования и ведения перечня выявленных объектов культурного наследия, состав сведений, включаемых в данный перечень», приказом Министерства культуры Российской Федерации от 04.06.2015 № 1745 «Об утверждении требований к составлению проектов границ территорий объектов культурного наследия», пунктом 2.3 Положения об управлении государственной охраны объектов культурного наследия администрации Краснодарского края, утвержденного постановлением главы администрации (губернатора) Краснодарского края от 08.12.2016 № 1000 «Об управлении государственной охраны объектов культурного наследия администрации Краснодарского края», **п р и к а з ы в а ю:**

1. Включить в перечень выявленных объектов культурного наследия Краснодарского края объект «Курганная группа «Верхний Юрт 2» (2 насыпи)», Краснодарский край, город-курорт Сочи, Хостинский район, с. Верхний Юрт, юго-западная окраина.

2. Утвердить:

1) границы территории выявленного объекта культурного наследия «Курганная группа «Верхний Юрт 2» (2 насыпи)», Краснодарский край, город-курорт Сочи, Хостинский район, с. Верхний Юрт, юго-западная окраина, согласно приложению 1 к настоящему приказу;

2) режим использования территории выявленного объекта культурного наследия «Курганная группа «Верхний Юрт 2» (2 насыпи)», Краснодарский край, город-курорт Сочи, Хостинский район, с. Верхний Юрт, юго-западная окраина, согласно приложению 2 к настоящему приказу.

3. Отделу государственного учета объектов культурного наследия управления государственной охраны объектов культурного наследия администрации Краснодарского края (Гончаров А.В.) обеспечить:

1) размещение (опубликование) настоящего приказа на сайте в информационно-телекоммуникационной сети «Интернет» [admkrain.krasnodar.ru](http://admkrain.krasnodar.ru) и на «Официальном интернет-портале правовой информации» ([www.pravo.gov.ru](http://www.pravo.gov.ru));

2) размещение на официальном сайте администрации Краснодарского края в информационно-телекоммуникационной сети «Интернет» актуализированного перечня выявленных объектов культурного наследия Краснодарского края;

3) направление в семидневный срок со дня принятия настоящего приказа его копии в Управление Министерства юстиции Российской Федерации по Краснодарскому краю;

4) направить уведомления о выявленных объектах культурного наследия собственникам и (или) пользователям земельных участков, на которых или в которых обнаружены объекты археологического наследия;

5) направление в срок не более чем пять рабочих дней со дня принятия настоящего приказа его копии в филиал ППК «Роскадастр» по Краснодарскому краю;

6) направление в семидневный срок со дня принятия настоящего приказа его копии в администрацию муниципального образования городской округ город-курорт Сочи Краснодарского края.

4. Контроль за выполнением настоящего приказа возложить на заместителя начальника управления государственной охраны объектов культурного наследия администрации Краснодарского края Муравенко Е.В.

5. Приказ вступает в силу на следующий день после его официального опубликования.

Исполняющий обязанности начальника  
управления государственной охраны  
объектов культурного наследия  
администрации Краснодарского края



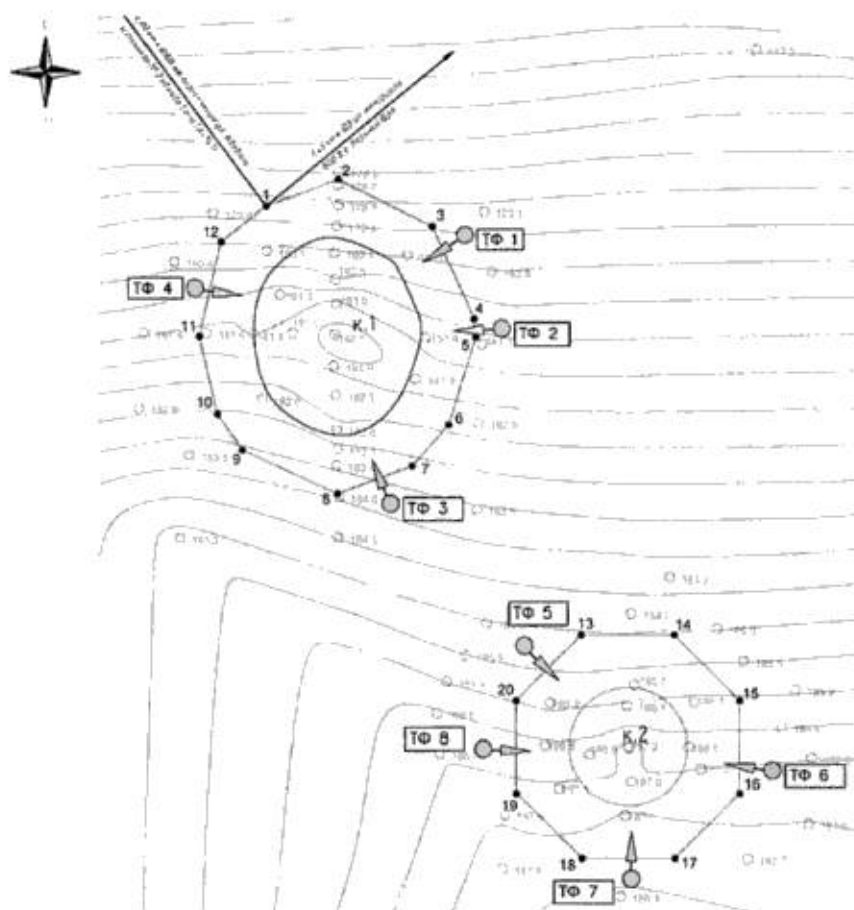
А.В. Соловьев

Приложение 1



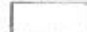
УТВЕРЖДЕНЫ  
приказом администрации  
Краснодарского края  
от 06.05.2026 № 482-КК

**ГРАНИЦЫ**  
**территории выявленного объекта культурного наследия**  
**«Курганная группа «Верхний Юрт 2» (2 насыпи)», Краснодарский край,**  
**город-курорт Сочи, Хостинский район, с. Верхний Юрт,**  
**юго-западная окраина**

Карта (схема) границ территории объекта культурного наследия



**Условные обозначения**

-  - граница территории объекта культурного наследия с характерными точками и их номерами
-  - курган
-  - горизонталы

Перечень координат характерных (поворотных) точек границ территории  
объекта культурного наследия

№	WGS-84		МСК-23, зона 2	
	N	E	X	Y
Курган 1				
1	43°37'16.960"	39°46'12.977"	321509.03	2202196.99
2	43°37'16.994"	39°46'13.099"	321510.05	2202199.75
3	43°37'16.937"	39°46'13.258"	321508.25	2202203.28
4	43°37'16.823"	39°46'13.331"	321504.70	2202204.86
5	43°37'16.801"	39°46'13.334"	321504.02	2202204.92
6	43°37'16.694"	39°46'13.289"	321500.72	2202203.87
7	43°37'16.642"	39°46'13.229"	321499.14	2202202.50
8	43°37'16.606"	39°46'13.104"	321498.05	2202199.67
9	43°37'16.659"	39°46'12.941"	321499.76	2202196.04
10	43°37'16.703"	39°46'12.898"	321501.12	2202195.10
11	43°37'16.797"	39°46'12.866"	321504.05	2202194.42
12	43°37'16.915"	39°46'12.901"	321507.66	2202195.26
1	43°37'16.960"	39°46'12.977"	321509.03	2202196.99
Курган 2				
13	43°37'16.437"	39°46'13.519"	321492.71	2202208.90
14	43°37'16.438"	39°46'13.676"	321492.71	2202212.42
15	43°37'16.359"	39°46'13.788"	321490.22	2202214.91
16	43°37'16.245"	39°46'13.791"	321486.70	2202214.91
17	43°37'16.163"	39°46'13.681"	321484.21	2202212.42
18	43°37'16.161"	39°46'13.524"	321484.21	2202208.90
19	43°37'16.241"	39°46'13.412"	321486.70	2202206.41
20	43°37'16.355"	39°46'13.409"	321490.22	2202206.41
13	43°37'16.437"	39°46'13.519"	321492.71	2202208.90

Исполняющий обязанности начальника  
управления государственной охраны  
объектов культурного наследия  
администрации Краснодарского края



А.В. Соловьев

Приложение 2

УТВЕРЖДЕН  
приказом администрации  
Краснодарского края  
от 06.05.2026 № 482-КК

### РЕЖИМ

**использования территории выявленного объекта культурного наследия  
«Курганная группа «Верхний Юрт 2» (2 насыпи)», Краснодарский край,  
город-курорт Сочи, Хостинский район, с. Верхний Юрт,  
юго-западная окраина**

На территории объекта культурного наследия запрещается строительство объектов капитального строительства и увеличение объемно-пространственных характеристик существующих на территории объекта культурного наследия объектов капитального строительства, проведение земляных, строительных, мелиоративных и иных работ, за исключением работ по сохранению объекта культурного наследия или его отдельных элементов, сохранению историко-градостроительной или природной среды объекта культурного наследия.

На территории объекта культурного наследия разрешается ведение хозяйственной деятельности, не противоречащей требованиям обеспечения сохранности объекта культурного наследия и позволяющей обеспечить функционирование объекта культурного наследия в современных условиях.

Границы территории объекта культурного наследия могут быть откорректированы по результатам археологических полевых работ.

Исполняющий обязанности начальника  
управления государственной охраны  
объектов культурного наследия  
администрации Краснодарского края



А.В. Соловьев