



**АДМИНИСТРАЦИЯ КРАСНОДАРСКОГО КРАЯ**  
**ПРИКАЗ**

от 06.05.2026

г. Краснодар

№ 481-КН

**О включении объекта «Селище «Верхний Юрт 1», Краснодарский край, город-курорт Сочи, Хостинский район, с. Верхний Юрт, юго-западная окраина, в перечень выявленных объектов культурного наследия Краснодарского края, утверждении его границ и режима использования территории**

В соответствии со статьями 3.1, 5.1, 16.1, 33, 45.1 Федерального закона от 25.06.2002 № 73-ФЗ «Об объектах культурного наследия (памятниках истории и культуры) народов Российской Федерации», статьей 3, пунктом 29 части 2 статьи 5 Закона Краснодарского края от 23.07.2015 № 3223-КЗ «Об объектах культурного наследия (памятниках истории и культуры) народов Российской Федерации, расположенных на территории Краснодарского края», приказом Министерства культуры Российской Федерации от 02.07.2015 № 1907 «Об утверждении порядка формирования и ведения перечня выявленных объектов культурного наследия, состав сведений, включаемых в данный перечень», приказом Министерства культуры Российской Федерации от 04.06.2015 № 1745 «Об утверждении требований к составлению проектов границ территорий объектов культурного наследия», пунктом 2.3 Положения об управлении государственной охраны объектов культурного наследия администрации Краснодарского края, утвержденного постановлением главы администрации (губернатора) Краснодарского края от 08.12.2016 № 1000 «Об управлении государственной охраны объектов культурного наследия администрации Краснодарского края», **п р и к а з ы в а ю:**

1. Включить в перечень выявленных объектов культурного наследия Краснодарского края объект «Селище «Верхний Юрт 1», Краснодарский край, город-курорт Сочи, Хостинский район, с. Верхний Юрт, юго-западная окраина.

2. Утвердить:

1) границы территории выявленного объекта культурного наследия «Селище «Верхний Юрт 1», Краснодарский край, город-курорт Сочи, Хостинский район, с. Верхний Юрт, юго-западная окраина, согласно приложению 1 к настоящему приказу;

2) режим использования территории выявленного объекта культурного наследия «Селище «Верхний Юрт 1», Краснодарский край, город - курорт Сочи, Хостинский район, с. Верхний Юрт, юго-западная окраина, согласно приложению 2 к настоящему приказу.

3. Отделу государственного учета объектов культурного наследия управления государственной охраны объектов культурного наследия администрации Краснодарского края (Гончаров А.В.) обеспечить:

1) размещение (опубликование) настоящего приказа на сайте в информационно-телекоммуникационной сети «Интернет» [admkrain.krasnodar.ru](http://admkrain.krasnodar.ru) и на «Официальном интернет-портале правовой информации» ([www.pravo.gov.ru](http://www.pravo.gov.ru));

2) размещение на официальном сайте администрации Краснодарского края в информационно-телекоммуникационной сети «Интернет» актуализированного перечня выявленных объектов культурного наследия Краснодарского края;

3) направление в семидневный срок со дня принятия настоящего приказа его копии в Управление Министерства юстиции Российской Федерации по Краснодарскому краю;

4) направить уведомления о выявленных объектах культурного наследия собственникам и (или) пользователям земельных участков, на которых или в которых обнаружены объекты археологического наследия;

5) направление в срок не более чем пять рабочих дней со дня принятия настоящего приказа его копии в филиал ППК «Роскадастр» по Краснодарскому краю;

6) направление в семидневный срок со дня принятия настоящего приказа его копии в администрацию муниципального образования городской округ город-курорт Сочи Краснодарского края.

4. Контроль за выполнением настоящего приказа возложить на заместителя начальника управления государственной охраны объектов культурного наследия администрации Краснодарского края Муравенко Е.В.

5. Приказ вступает в силу на следующий день после его официального опубликования.

Исполняющий обязанности начальника  
управления государственной охраны  
объектов культурного наследия  
администрации Краснодарского края



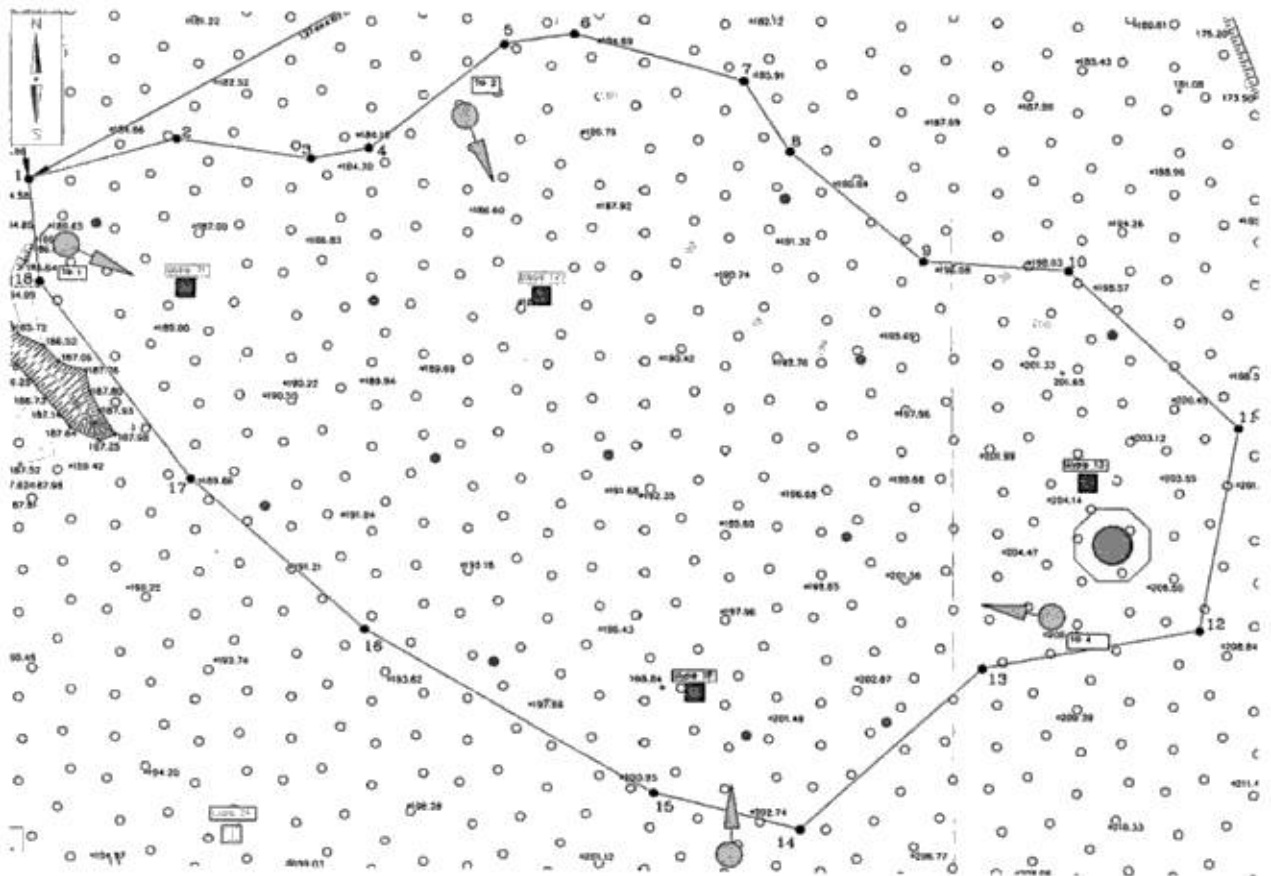
А.В. Соловьев

Приложение 1



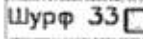



УТВЕРЖДЕНЫ  
приказом администрации  
Краснодарского края  
от 06.05.2026 № 487-КН

**ГРАНИЦЫ**  
территории выявленного объекта культурного наследия  
«Селище «Верхний Юрт 1», Краснодарский край, город-курорт Сочи,  
Хостинский район, с. Верхний Юрт, юго-западная окраина

Карта (схема) границ территории объекта культурного наследия



Условные обозначения

- |   |  |   |  |
|---|--|---|--|
|  | – границы участка работ                              |  | – курган "Верхний Юрт 1"<br>S = 59.85 кв. м. |
|  | – шурф (без находок)                                 |  | – место сбора подъемного материала           |
|  | – шурф (с находками)                                 |   |  |
|  | – граница селища<br>"Верхний Юрт 1" (7600.29 кв. м.) |   |  |

Перечень координат характерных (поворотных) точек границ территории  
объекта культурного наследия

№	WGS-84		МСК-23, зона 2	
	N	E	X	Y
1	43°37'13.800"	39°46'4.001"	321414.46	2201994.30
2	43°37'13.968"	39°46'4.744"	321419.40	2202011.05
3	43°37'13.902"	39°46'5.424"	321417.12	2202026.25
4	43°37'13.946"	39°46'5.717"	321418.40	2202032.86
5	43°37'14.353"	39°46'6.395"	321430.74	2202048.25
6	43°37'14.397"	39°46'6.749"	321431.97	2202056.20
7	43°37'14.234"	39°46'7.601"	321426.65	2202075.22
8	43°37'13.972"	39°46'7.840"	321418.51	2202080.46
9	43°37'13.563"	39°46'8.522"	321405.65	2202095.56
10	43°37'13.538"	39°46'9.256"	321404.65	2202112.01
11	43°37'12.959"	39°46'10.127"	321386.49	2202131.29
12	43°37'12.185"	39°46'9.949"	321362.66	2202126.94
13	43°37'12.020"	39°46'8.854"	321357.92	2202102.32
14	43°37'11.386"	39°46'7.945"	321338.64	2202081.65
15	43°37'11.509"	39°46'7.201"	321342.70	2202065.03
16	43°37'12.110"	39°46'5.726"	321361.73	2202032.22
17	43°37'12.669"	39°46'4.838"	321379.28	2202012.57
18	43°37'13.412"	39°46'4.060"	321402.45	2201995.46
1	43°37'13.800"	39°46'4.001"	321414.46	2201994.30

Исполняющий обязанности начальника  
управления государственной охраны  
объектов культурного наследия  
администрации Краснодарского края



А.В. Соловьев

Приложение 2

УТВЕРЖДЕН  
приказом администрации  
Краснодарского края  
от 06.05.2026 № 487-КН

### РЕЖИМ

**использования территории выявленного объекта культурного наследия  
«Селище «Верхний Юрт 1», Краснодарский край, город-курорт Сочи,  
Хостинский район, с. Верхний Юрт, юго-западная окраина**

На территории объекта культурного наследия запрещается строительство объектов капитального строительства и увеличение объемно-пространственных характеристик существующих на территории объекта культурного наследия объектов капитального строительства, проведение земляных, строительных, мелиоративных и иных работ, за исключением работ по сохранению объекта культурного наследия или его отдельных элементов, сохранению историко-градостроительной или природной среды объекта культурного наследия.

На территории объекта культурного наследия разрешается ведение хозяйственной деятельности, не противоречащей требованиям обеспечения сохранности объекта культурного наследия и позволяющей обеспечить функционирование объекта культурного наследия в современных условиях.

Границы территории объекта культурного наследия могут быть откорректированы по результатам археологических полевых работ.

Исполняющий обязанности начальника  
управления государственной охраны  
объектов культурного наследия  
администрации Краснодарского края



А.В. Соловьев