



АДМИНИСТРАЦИЯ КРАСНОДАРСКОГО КРАЯ
ПРИКАЗ

от 04.05.2026

г. Краснодар

№ 460-кн

О внесении изменения в приказ администрации Краснодарского края от 24.04.2025 № 541-кн «О включении объекта «Курганная группа «Ольховский 3», Краснодарский край, Тимашевский район, 2,3 км к юго-западу от северо-западной окраины хутора Ольховский, в перечень выявленных объектов культурного наследия Краснодарского края, утверждении его границ и режима использования территории»

В соответствии со статьями 3.1, 5.1, 28, 33 Федерального закона от 25.06.2002 № 73-ФЗ «Об объектах культурного наследия (памятниках истории и культуры) народов Российской Федерации», подпунктом «д» пункта 8 Положения о государственной историко-культурной экспертизе, утвержденным постановлением Правительства Российской Федерации от 25.04.2024 № 530 «Об утверждении Положения о государственной историко-культурной экспертизы», Законом Краснодарского края от 23.07.2015 № 3223-КЗ «Об объектах культурного наследия (памятниках истории и культуры) народов Российской Федерации, расположенных на территории Краснодарского края», приказом Министерства культуры Российской Федерации от 04.06.2015 № 1745 «Об утверждении требований к составлению проектов границ территорий объектов культурного наследия», постановлением главы администрации (губернатора) Краснодарского края от 08.12.2016 № 1000 «Об управлении государственной охраны объектов культурного наследия администрации Краснодарского края», **п р и к а з ы в а ю:**

1. Внести в приказ администрации Краснодарского края от 24.04.2025 № 541-кн «О включении объекта «Курганная группа «Ольховский 3», Краснодарский край, Тимашевский район, 2,3 км к юго-западу от северо-западной окраины хутора Ольховский, в перечень выявленных объектов культурного наследия Краснодарского края, утверждении его границ и режима использования территории» изменение, изложив приложение 1 в новой редакции согласно приложению к настоящему приказу.

2. Отделу государственного учета объектов культурного наследия администрации Краснодарского края (Гончаров А.В.) обеспечить:

1) размещение (опубликование) настоящего приказа на сайте в информационно-телекоммуникационной сети «Интернет» admkrain.krasnodar.ru и на «Официальном интернет-портале правовой информации» (www.pravo.gov.ru);

2) направление в семидневный срок со дня принятия настоящего приказа его копии в Управление Министерства юстиции Российской Федерации по Краснодарскому краю;

3) направление в срок не более чем пять рабочих дней со дня принятия настоящего приказа его копии в филиал ППК «Роскадастр» по Краснодарскому краю;

4) направление в семидневный срок со дня принятия настоящего приказа его копии в администрацию муниципального образования Тимашевский муниципальный район Краснодарского края.

3. Приказ вступает в силу на следующий день после его официального опубликования.

Исполняющий обязанности начальника
управления государственной охраны
объектов культурного наследия
администрации Краснодарского края



А.В. Соловьев

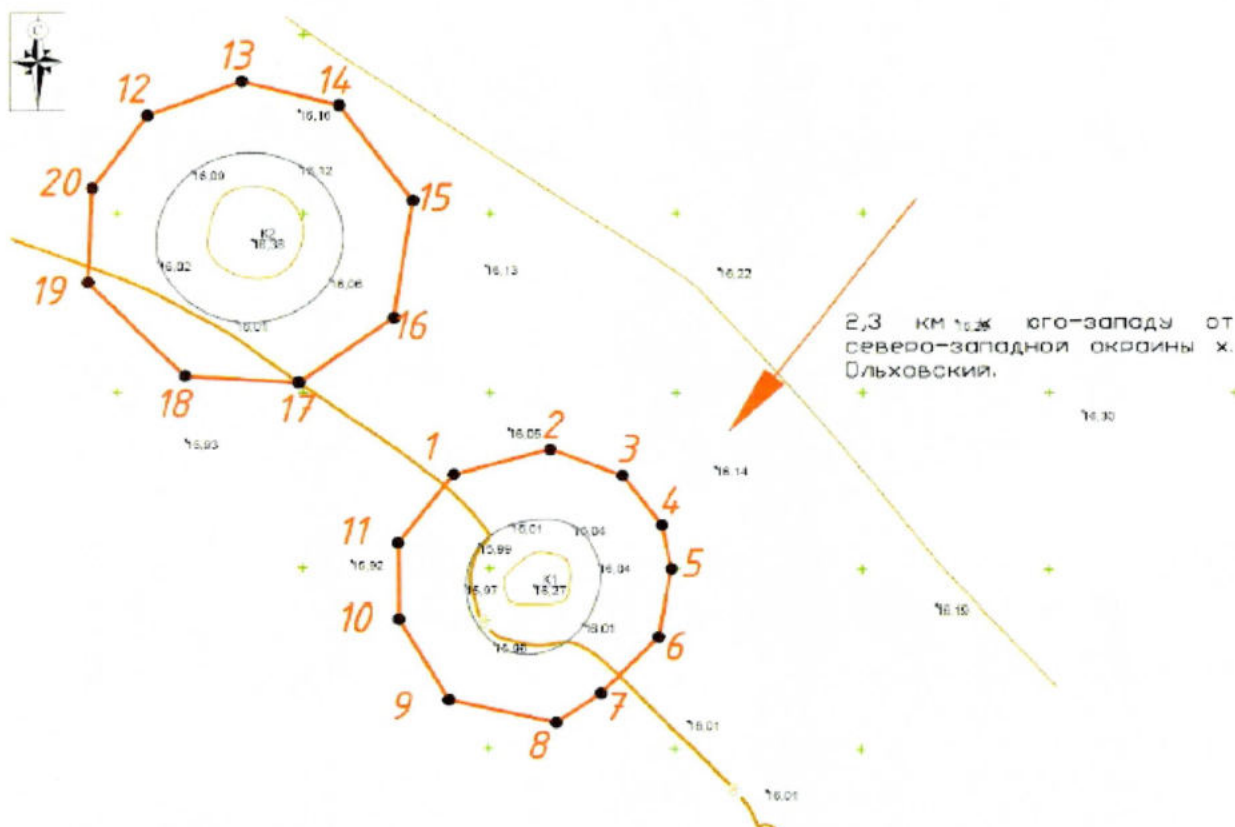
Приложение
к приказу администрации
Краснодарского края
от 04.05.2026 № 460-кн

Приложение 1

УТВЕРЖДЕНЫ
приказом администрации
Краснодарского края
от 24.04.2025 № 541-кн
(в редакции приказа
администрации
Краснодарского края
от 04.05.2026 № 460-кн)

ГРАНИЦЫ
территории выявленного объекта культурного наследия
«Курганная группа «Ольховский 3», Краснодарский край,
Тимашевский район, 2,3 км к юго-западу
от северо-западной окраины хутора Ольховский

Карта (схема) границ территории объекта культурного наследия



Перечень координат характерных (поворотных) точек границ территории
объекта культурного наследия

№ точки	WGS-84		МСК 23 зона 1	
	СШ	ВД	X	Y
Участок 1				
1	45.620578601	38.853652498	543326.74	1367990.33
2	45.620640153	38.853985214	543333.87	1368016.21
3	45.620572184	38.854230589	543326.52	1368035.43
4	45.620443365	38.854364887	543312.32	1368046.06
5	45.620332262	38.854397656	543300.00	1368048.75
6	45.620165466	38.854351184	543281.42	1368045.32
7	45.620023992	38.854152586	543265.53	1368030.00
8	45.619951094	38.853998588	543257.29	1368018.08
9	45.620009881	38.853631086	543263.52	1367989.35
10	45.620214382	38.85346093	543286.10	1367975.83
11	45.620402799	38.85345989	543307.04	1367975.52
1	45.620578601	38.853652498	543326.74	1367990.33
Участок 2				
12	45.621494369	38.852613356	543427.65	1367908.18
13	45.621576374	38.852938598	543437.04	1367933.45
14	45.621514605	38.853272397	543430.45	1367959.56
15	45.621271467	38.853521828	543403.64	1367979.31
16	45.620976743	38.853452383	543370.82	1367974.24
17	45.620817347	38.853123264	543352.83	1367948.77
18	45.620836663	38.852731627	543354.65	1367918.20
19	45.621071776	38.852400561	543380.50	1367892.10
20	45.621311375	38.852419373	543407.14	1367893.28
12	45.621494369	38.852613356	543427.65	1367908.18

Участок 3				
21	45.622548952	38.851506104	543543.92	1367820.56
22	45.622558906	38.851922532	543545.38	1367853.03
23	45.622348882	38.85226054	543522.32	1367879.64
24	45.622109462	38.852256842	543495.71	1367879.64
25	45.621959359	38.852141797	543478.93	1367870.85
26	45.621851641	38.851744827	543466.62	1367840.02
27	45.621985995	38.851363821	543481.23	1367810.14
28	45.622190576	38.851240113	543503.86	1367800.25
29	45.622410799	38.851306054	543528.40	1367805.13
21	45.622548952	38.851506104	543543.92	1367820.56
Участок 4				
30	45.6230368	38.85062584	543597.40	1367751.33
31	45.62298139	38.85052088	543591.15	1367743.21
32	45.62276023	38.85043237	543566.50	1367736.57
33	45.62260479	38.85051133	543549.29	1367742.92
34	45.62248038	38.85070215	543535.62	1367757.95
35	45.62243635	38.8509855	543530.97	1367780.10
36	45.62251414	38.85126604	543539.85	1367801.89
37	45.62269218	38.851436	543559.78	1367814.93
38	45.62299397	38.85138938	543593.28	1367810.93
39	45.62306666	38.85125038	543601.25	1367800.00
30	45.6230368	38.85062584	543597.40	1367751.33
Участок 5				
40	45.623338548	38.84963898	543630.10	1367674.00
41	45.623431031	38.850010213	543640.70	1367702.84
42	45.6233838	38.850236049	543635.64	1367720.51
43	45.623270392	38.850407445	543623.18	1367734.01
44	45.622994504	38.850487333	543592.58	1367740.57

45	45.62287518	38.850414293	543579.26	1367735.02
46	45.622754025	38.850149037	543565.57	1367714.48
47	45.622770894	38.849742063	543567.10	1367682.72
48	45.622924029	38.849529435	543583.94	1367665.95
49	45.623096841	38.849471616	543603.10	1367661.24
40	45.623338548	38.84963898	543630.10	1367674.00

Исполняющий обязанности начальника
управления государственной охраны
объектов культурного наследия
администрации Краснодарского края



А.В. Соловьев