



АДМИНИСТРАЦИЯ КРАСНОДАРСКОГО КРАЯ
ПРИКАЗ

от 04.05.2026

г. Краснодар

№ 459-КН

О включении объекта «Селище «Нижняя Гостагайка 2», Краснодарский край, город-курорт Анапа, севернее хут. Нижняя Гостагайка, в перечень выявленных объектов культурного наследия Краснодарского края, утверждении его границ и режима использования территории

В соответствии со статьями 3.1, 5.1, 16.1, 33, 45.1 Федерального закона от 25.06.2002 № 73-ФЗ «Об объектах культурного наследия (памятниках истории и культуры) народов Российской Федерации», статьей 3, пунктом 29 части 2 статьи 5 Закона Краснодарского края от 23.07.2015 № 3223-КЗ «Об объектах культурного наследия (памятниках истории и культуры) народов Российской Федерации, расположенных на территории Краснодарского края», приказами Министерства культуры Российской Федерации от 04.06.2015 № 1745 «Об утверждении требований к составлению проектов границ территорий объектов культурного наследия» и от 02.07.2015 № 1907 «Об утверждении порядка формирования и ведения перечня выявленных объектов культурного наследия, состав сведений, включаемых в данный перечень», пунктом 2.3 Положения об управлении государственной охраны объектов культурного наследия администрации Краснодарского края, утвержденного постановлением главы администрации (губернатора) Краснодарского края от 08.12.2016 № 1000 «Об управлении государственной охраны объектов культурного наследия администрации Краснодарского края», п р и к а з ы в а ю:

1. Включить в перечень выявленных объектов культурного наследия Краснодарского края объект «Селище «Нижняя Гостагайка 2», Краснодарский край, город-курорт Анапа, севернее хут. Нижняя Гостагайка.

2. Утвердить:

1) границы территории выявленного объекта культурного наследия «Селище «Нижняя Гостагайка 2», Краснодарский край, город-курорт Анапа, севернее хут. Нижняя Гостагайка, согласно приложению 1 к настоящему приказу;

2) режим использования территории выявленного объекта культурного наследия «Селище «Нижняя Гостагайка 2», Краснодарский край, город-курорт Анапа, севернее хут. Нижняя Гостагайка, согласно приложению 2 к настоящему приказу.

3. Отделу государственного учета объектов культурного наследия управления государственной охраны объектов культурного наследия администрации Краснодарского края (Гончаров А.В.) обеспечить:

1) размещение (опубликование) настоящего приказа на сайте в информационно-телекоммуникационной сети «Интернет» admkrain.krasnodar.ru и на «Официальном интернет-портале правовой информации» (www.pravo.gov.ru);

2) размещение на официальном сайте администрации Краснодарского края в информационно-телекоммуникационной сети «Интернет» актуализированного перечня выявленных объектов культурного наследия Краснодарского края;

3) направление в семидневный срок со дня принятия настоящего приказа его копии в Управление Министерства юстиции Российской Федерации по Краснодарскому краю;

4) направить уведомления о выявленных объектах культурного наследия собственникам и (или) пользователям земельных участков, на которых или в которых обнаружены объекты археологического наследия;

5) направление в срок не более чем пять рабочих дней со дня принятия настоящего приказа его копии в филиал ППК «Роскадастр» по Краснодарскому краю;

6) направление в семидневный срок со дня принятия настоящего приказа его копии в администрацию муниципального образования муниципальный округ город-курорт Анапа Краснодарского края.

4. Контроль за выполнением настоящего приказа возложить на заместителя начальника управления государственной охраны объектов культурного наследия администрации Краснодарского края Муравенко Е.В.

5. Приказ вступает в силу на следующий день после его официального опубликования.

Исполняющий обязанности начальника
управления государственной охраны
объектов культурного наследия
администрации Краснодарского края



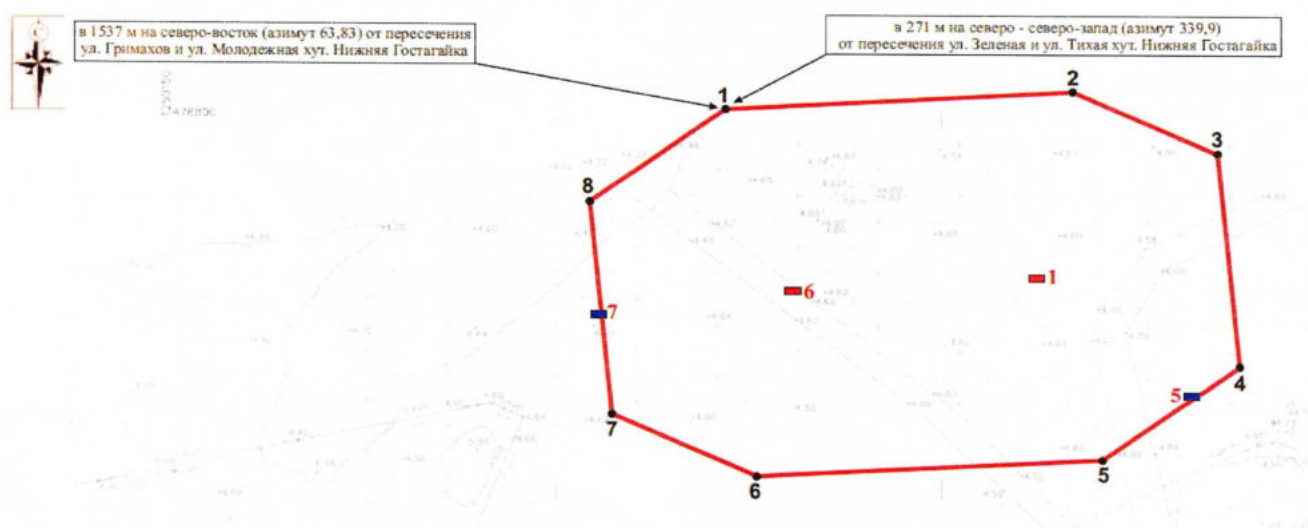
А.В. Соловьев

Приложение 1

УТВЕРЖДЕНЫ
приказом администрации
Краснодарского края
от 04.05.2026 № 459-КН

ГРАНИЦЫ территории выявленного объекта культурного наследия «Селище «Нижняя Гостагайка 2», Краснодарский край, город-курорт Анапа, севернее хут. Нижняя Гостагайка

Карта (схема) границ территории объекта культурного наследия



Условные обозначения:

- граница территории ОКН «Селище «Нижняя Гостагайка 2»
- 1** - археологический шурф 2026 г. с культурным слоем
- 5** - археологический шурф 2026 г. без культурного слоя
- 7** ● - точки поворота границ территории ОКН (см. таблицу координат)

Перечень координат характерных (поворотных) точек границ территории
объекта культурного наследия

№ поворотной точки границ территории	Координаты характерных точек в местной системе координат (МСК-23 зона 1)		Координаты характерных точек во Всемирной геодезической системе координат (WGS-84)	
	X	Y	Северной широты	Восточной долготы
1	478801.66	1250221.89	45.041551493	37.350116129
2	478804.19	1250266.98	45.041577399	37.350688116
3	478795.72	1250285.81	45.041502485	37.350927977
4	478766.97	1250288.70	45.041244021	37.350967471
5	478754.13	1250270.86	45.041127261	37.350742312
6	478751.75	1250225.93	45.041102621	37.350172344
7	478760.22	1250207.14	45.041177512	37.349933026
8	478788.96	1250204.25	45.041435976	37.349893528
1	478801.66	1250221.89	45.041551493	37.350116129

Исполняющий обязанности начальника
управления государственной охраны
объектов культурного наследия
администрации Краснодарского края



А.В. Соловьев

Приложение 2

УТВЕРЖДЕН
приказом администрации
Краснодарского края
от 04.05.2026 № 459-кн

**РЕЖИМ
использования территории выявленного объекта культурного наследия
«Селище «Нижняя Гостагайка 2», Краснодарский край,
город-курорт Анапа, севернее хут. Нижняя Гостагайка**

На территории объекта культурного наследия запрещается строительство объектов капитального строительства и увеличение объемно-пространственных характеристик существующих на территории объекта культурного наследия объектов капитального строительства, проведение земляных, строительных, мелиоративных и иных работ, за исключением работ по сохранению объекта культурного наследия или его отдельных элементов, сохранению историко-градостроительной или природной среды объекта культурного наследия.

На территории объекта культурного наследия разрешается ведение хозяйственной деятельности, не противоречащей требованиям обеспечения сохранности объекта культурного наследия и позволяющей обеспечить функционирование объекта культурного наследия в современных условиях.

Границы территории объекта культурного наследия могут быть откорректированы по результатам археологических полевых работ.

Исполняющий обязанности начальника
управления государственной охраны
объектов культурного наследия
администрации Краснодарского края

А.В. Соловьев