



АДМИНИСТРАЦИЯ КРАСНОДАРСКОГО КРАЯ
ПРИКАЗ

от 30.03.2026

г. Краснодар

№ 402-КК

О включении объекта «Курганная группа (4 насыпи)», Краснодарский край, Брюховецкий район, ст-ца Батурина, 2,65 км к востоку-северо-востоку от клуба станицы, у трассы на х. Полтавский, в перечень выявленных объектов культурного наследия Краснодарского края, утверждения его границ и режима использования территории

В соответствии со статьями 3.1, 5.1, 16.1, 33, 45.1 Федерального закона от 25.06.2002 № 73-ФЗ «Об объектах культурного наследия (памятниках истории и культуры) народов Российской Федерации», статьей 3, пунктом 29 части 2 статьи 5 Закона Краснодарского края от 23.07.2015 № 3223-КЗ «Об объектах культурного наследия (памятниках истории и культуры) народов Российской Федерации, расположенных на территории Краснодарского края», приказом Министерства культуры Российской Федерации от 02.07.2015 № 1907 «Об утверждении порядка формирования и ведения перечня выявленных объектов культурного наследия, состав сведений, включаемых в данный перечень», приказом Министерства культуры Российской Федерации от 04.06.2015 № 1745 «Об утверждении требований к составлению проектов границ территорий объектов культурного наследия», пунктом 2.3 Положения об управлении государственной охраны объектов культурного наследия администрации Краснодарского края, утвержденного постановлением главы администрации (губернатора) Краснодарского края от 08.12.2016 № 1000 «Об управлении государственной охраны объектов культурного наследия администрации Краснодарского края», **п р и к а з ы в а ю:**

1. Включить в перечень выявленных объектов культурного наследия Краснодарского края объект «Курганная группа (4 насыпи)», Краснодарский край, Брюховецкий район, ст-ца Батурина, 2,65 км к востоку-северо-востоку от клуба станицы, у трассы на х. Полтавский.

2. Утвердить:

1) границы территории выявленного объекта культурного наследия «Курганная группа (4 насыпи)», Краснодарский край, Брюховецкий район, ст-ца Батурина, 2,65 км к востоку-северо-востоку от клуба станицы, у трассы на х. Полтавский, согласно приложению 1 к настоящему приказу;

2) режим использования территории выявленного объекта культурного наследия «Курганная группа (4 насыпи)», Краснодарский край, Брюховецкий район, ст-ца Батуриная, 2,65 км к востоку-северо-востоку от клуба станицы, у трассы на х. Полтавский, согласно приложению 2 к настоящему приказу.

3. Отделу государственного учета объектов культурного наследия управления государственной охраны объектов культурного наследия администрации Краснодарского края (Гончаров А.В.) обеспечить:

1) размещение (опубликование) настоящего приказа на сайте в информационно-телекоммуникационной сети «Интернет» admkrain.krasnodar.ru и на «Официальном интернет-портале правовой информации» (www.pravo.gov.ru);

2) размещение на официальном сайте администрации Краснодарского края в информационно-телекоммуникационной сети «Интернет» актуализированного перечня выявленных объектов культурного наследия Краснодарского края;

3) направление в семидневный срок со дня принятия настоящего приказа его копии в Управление Министерства юстиции Российской Федерации по Краснодарскому краю;

4) направить уведомления о выявленных объектах культурного наследия собственникам и (или) пользователям земельных участков, на которых или в которых обнаружены объекты археологического наследия;

5) направление в срок не более чем пять рабочих дней со дня принятия настоящего приказа его копии в филиал ППК «Роскадастр» по Краснодарскому краю;

6) направление в семидневный срок со дня принятия настоящего приказа его копии в администрацию муниципального образования Брюховецкий муниципальный район Краснодарского края.

4. Контроль за выполнением настоящего приказа возложить на заместителя начальника управления государственной охраны объектов культурного наследия администрации Краснодарского края Муравенко Е.В.

5. Приказ вступает в силу на следующий день после его официального опубликования.

Исполняющий обязанности начальника
управления государственной охраны
объектов культурного наследия
администрации Краснодарского края

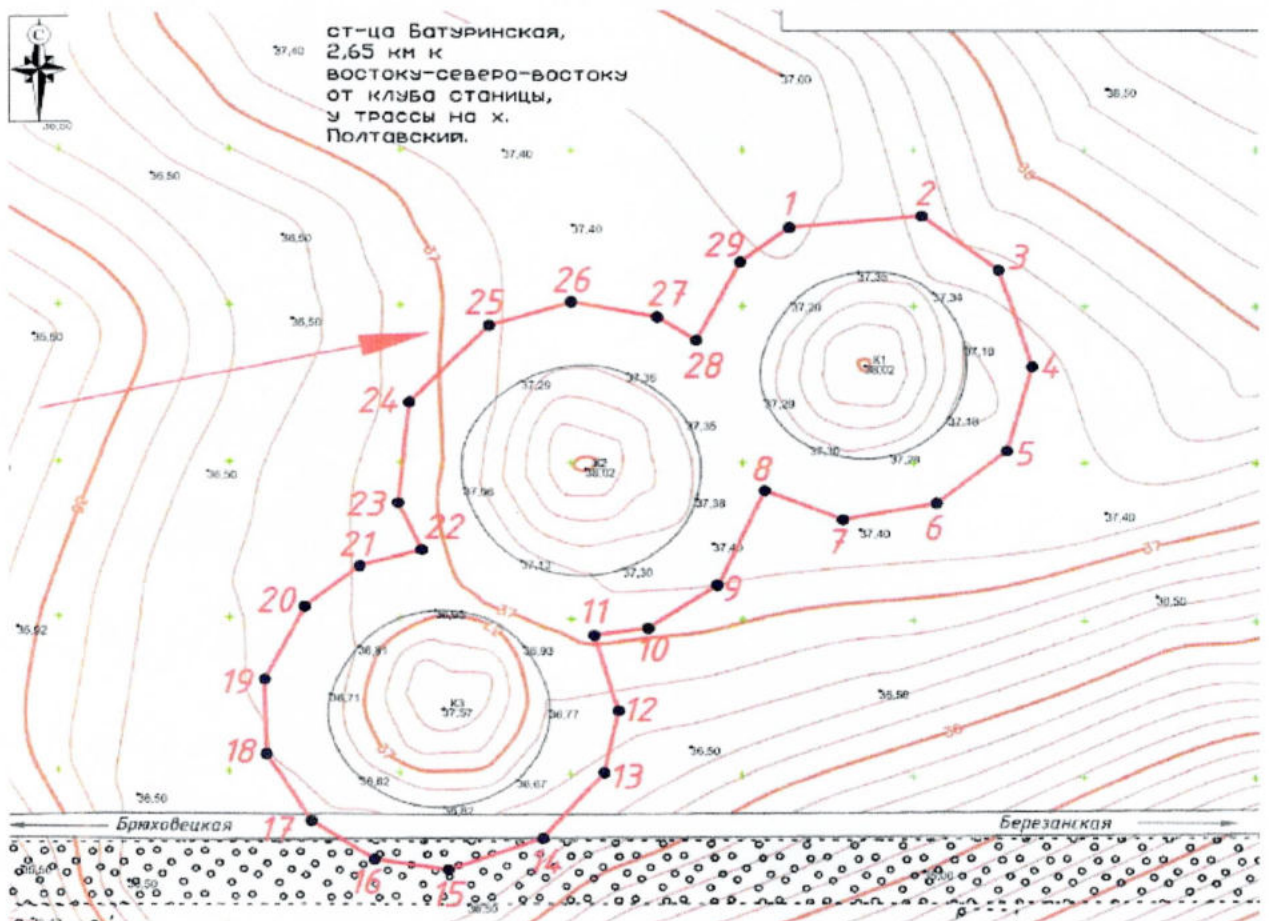
А.В. Соловьев

Приложение 1

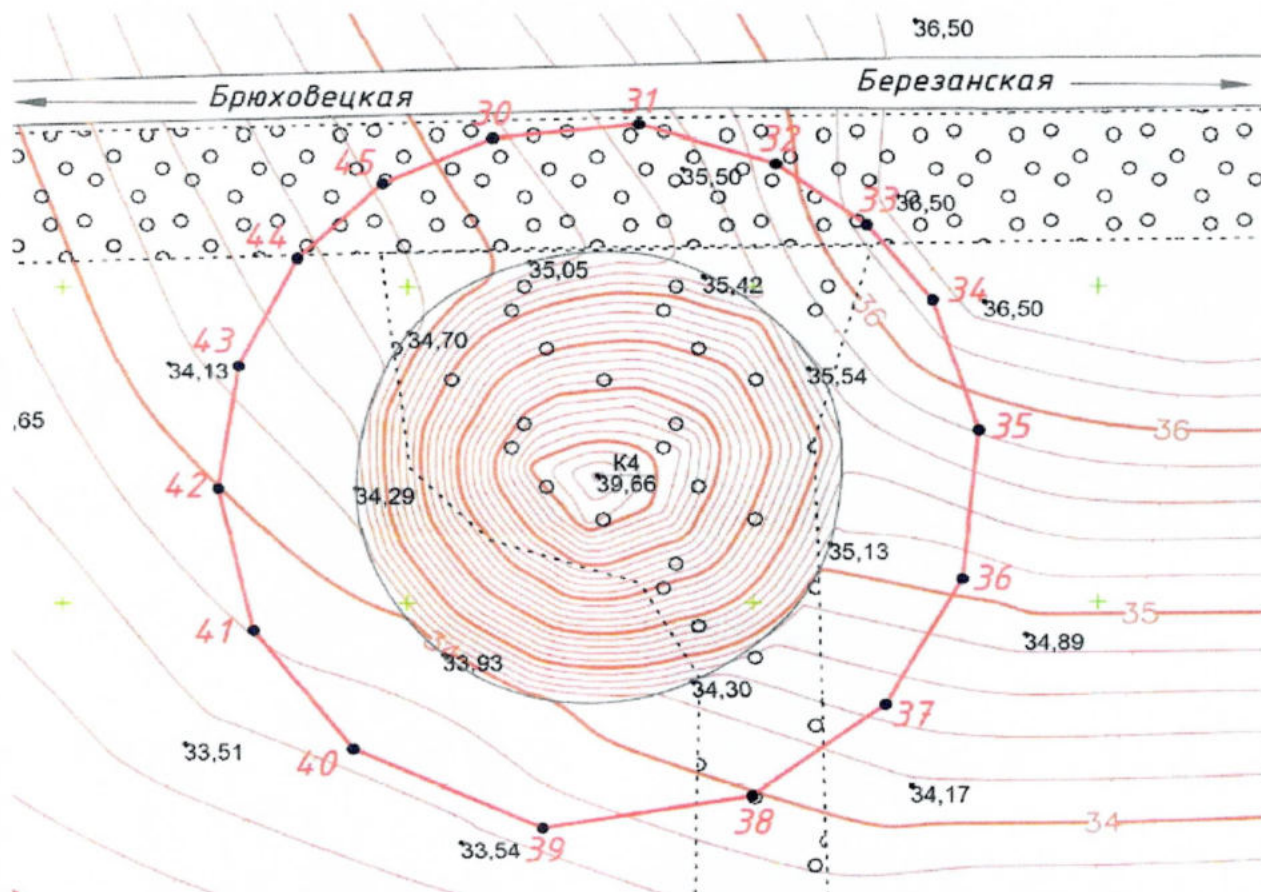
УТВЕРЖДЕНЫ
приказом администрации
Краснодарского края
от 30.03.2026 № 402-КН

ГРАНИЦЫ
территории выявленного объекта культурного наследия
«Курганная группа (4 насыпи)», Краснодарский край,
Брюховецкий район, ст-ца Батуринская, 2,65 км к востоку-северо-
востоку от клуба станицы, у трассы на х. Полтавский






Карта (схема) границ территории объекта культурного наследия



Копия утверждена
Администрацией Краснодарского края
от 30.03.2026 № 402-КН
Секретарь администрации
Краснодарского края
И.И.И.И.



УСЛОВНЫЕ ОБОЗНАЧЕНИЯ

-  горизонтали
-  растительность
-  пола кургана
-  граница территории ОАН
-  поворотная точка и её номер

Перечень координат характерных (поворотных) точек границ территории объекта культурного наследия

Координаты поворотных точек				
№ точки	WGS-84		МСК 23 зона 1	
	СШ	ВД	X	Y
Участок 1				
1	45.802613794	39.406065632	564175.15	1410713.84
2	45.802640223	39.406565311	564178.78	1410752.63

3	45.802480972	39.406849407	564161.48	1410775.03
4	45.802205461	39.406966436	564131.02	1410784.67
5	45.801964266	39.406867297	564104.07	1410777.44
6	45.801813809	39.406598014	564086.97	1410756.81
7	45.80177063	39.406245117	564081.69	1410729.46
8	45.801857377	39.405952122	564090.92	1410706.51
9	45.80158966	39.405773521	564060.92	1410693.16
10	45.801469371	39.405503821	564047.18	1410672.43
11	45.801451239	39.405300685	564044.88	1410656.67
12	45.801231688	39.405387955	564020.60	1410663.89
13	45.801051487	39.405330573	564000.49	1410659.79
14	45.800863956	39.405095513	563979.32	1410641.88
15	45.800774071	39.404739455	563968.84	1410614.38
16	45.800806025	39.404460518	563972.01	1410592.63
17	45.800916699	39.404225595	563983.98	1410574.15
18	45.801113567	39.404062963	564005.64	1410561.12
19	45.801335579	39.404059536	564030.31	1410560.42
20	45.801541461	39.40421696	564053.41	1410572.25
21	45.801655062	39.404424966	564066.32	1410588.19
22	45.80169884	39.404659901	564071.52	1410606.37
23	45.801835476	39.404573325	564086.58	1410599.37
24	45.802130245	39.404624663	564119.42	1410602.78
25	45.802344314	39.404927572	564143.63	1410625.90
26	45.802408278	39.405244442	564151.18	1410650.41
27	45.802362637	39.405560243	564146.54	1410675.05
28	45.802295286	39.405706637	564139.26	1410686.56
29	45.802515519	39.405878488	564163.97	1410699.49
1	45.802613794	39.406065632	564175.15	1410713.84

Приложение 2

УТВЕРЖДЕН
приказом администрации
Краснодарского края
от 30.03.2026 № 402-КН

РЕЖИМ

**использования территории выявленного объекта культурного наследия
«Курганная группа (4 насыпи)», Краснодарский край,
Брюховецкий район, ст-ца Батурина, 2,65 км к востоку-северо-
востоку от клуба станицы, у трассы на х. Полтавский**

На территории объекта культурного наследия запрещается строительство объектов капитального строительства и увеличение объемно-пространственных характеристик существующих на территории объекта культурного наследия объектов капитального строительства, проведение земляных, строительных, мелиоративных и иных работ, за исключением работ по сохранению объекта культурного наследия или его отдельных элементов, сохранению историко-градостроительной или природной среды объекта культурного наследия.

На территории объекта культурного наследия разрешается ведение хозяйственной деятельности, не противоречащей требованиям обеспечения сохранности объекта культурного наследия и позволяющей обеспечить функционирование объекта культурного наследия в современных условиях.

Границы территории объекта культурного наследия могут быть откорректированы по результатам археологических полевых работ.

Исполняющий обязанности начальника
управления государственной охраны
объектов культурного наследия
администрации Краснодарского края



А.В. Соловьев