



АДМИНИСТРАЦИЯ КРАСНОДАРСКОГО КРАЯ
ПРИКАЗ

от 30.03.2026

г. Краснодар

№ 403-кн

О включении объекта «Курганная группа (2 насыпи)», Краснодарский край, Брюховецкий район, ст-ца Батурина, 2,75 км к востоку-юго-востоку от клуба станицы, ур. Пискуновское, в перечень выявленных объектов культурного наследия Краснодарского края, утверждении его границ и режима использования территории

В соответствии со статьями 3.1, 5.1, 16.1, 33, 45.1 Федерального закона от 25.06.2002 № 73-ФЗ «Об объектах культурного наследия (памятниках истории и культуры) народов Российской Федерации», статьей 3, пунктом 29 части 2 статьи 5 Закона Краснодарского края от 23.07.2015 № 3223-КЗ «Об объектах культурного наследия (памятниках истории и культуры) народов Российской Федерации, расположенных на территории Краснодарского края», приказом Министерства культуры Российской Федерации от 02.07.2015 № 1907 «Об утверждении порядка формирования и ведения перечня выявленных объектов культурного наследия, состав сведений, включаемых в данный перечень», приказом Министерства культуры Российской Федерации от 04.06.2015 № 1745 «Об утверждении требований к составлению проектов границ территорий объектов культурного наследия», пунктом 2.3 Положения об управлении государственной охраны объектов культурного наследия администрации Краснодарского края, утвержденного постановлением главы администрации (губернатора) Краснодарского края от 08.12.2016 № 1000 «Об управлении государственной охраны объектов культурного наследия администрации Краснодарского края», **п р и к а з ы в а ю:**

1. Включить в перечень выявленных объектов культурного наследия Краснодарского края объект «Курганная группа (2 насыпи)», Краснодарский край, Брюховецкий район, ст-ца Батурина, 2,75 км к востоку-юго-востоку от клуба станицы, ур. Пискуновское.

2. Утвердить:

1) границы территории выявленного объекта культурного наследия «Курганная группа (2 насыпи)», Краснодарский край, Брюховецкий район, ст-ца Батурина, 2,75 км к востоку-юго-востоку от клуба станицы, ур. Пискуновское, согласно приложению 1 к настоящему приказу;

2) режим использования территории выявленного объекта культурного наследия «Курганная группа (2 насыпи)», Краснодарский край, Брюховецкий район, ст-ца Батуриная, 2,75 км к востоку-юго-востоку от клуба станицы, ур. Пискуновское, согласно приложению 2 к настоящему приказу.

3. Отделу государственного учета объектов культурного наследия управления государственной охраны объектов культурного наследия администрации Краснодарского края (Гончаров А.В.) обеспечить:

1) размещение (опубликование) настоящего приказа на сайте в информационно-телекоммуникационной сети «Интернет» admkrai.krasnodar.ru и на «Официальном интернет-портале правовой информации» (www.pravo.gov.ru);

2) размещение на официальном сайте администрации Краснодарского края в информационно-телекоммуникационной сети «Интернет» актуализированного перечня выявленных объектов культурного наследия Краснодарского края;

3) направление в семидневный срок со дня принятия настоящего приказа его копии в Управление Министерства юстиции Российской Федерации по Краснодарскому краю;

4) направить уведомления о выявленных объектах культурного наследия собственникам и (или) пользователям земельных участков, на которых или в которых обнаружены объекты археологического наследия;

5) направление в срок не более чем пять рабочих дней со дня принятия настоящего приказа его копии в филиал ППК «Роскадастр» по Краснодарскому краю;

6) направление в семидневный срок со дня принятия настоящего приказа его копии в администрацию муниципального образования Брюховецкий муниципальный район Краснодарского края.

4. Контроль за выполнением настоящего приказа возложить на заместителя начальника управления государственной охраны объектов культурного наследия администрации Краснодарского края Муравенко Е.В.

5. Приказ вступает в силу на следующий день после его официального опубликования.

Исполняющий обязанности начальника
управления государственной охраны
объектов культурного наследия
администрации Краснодарского края

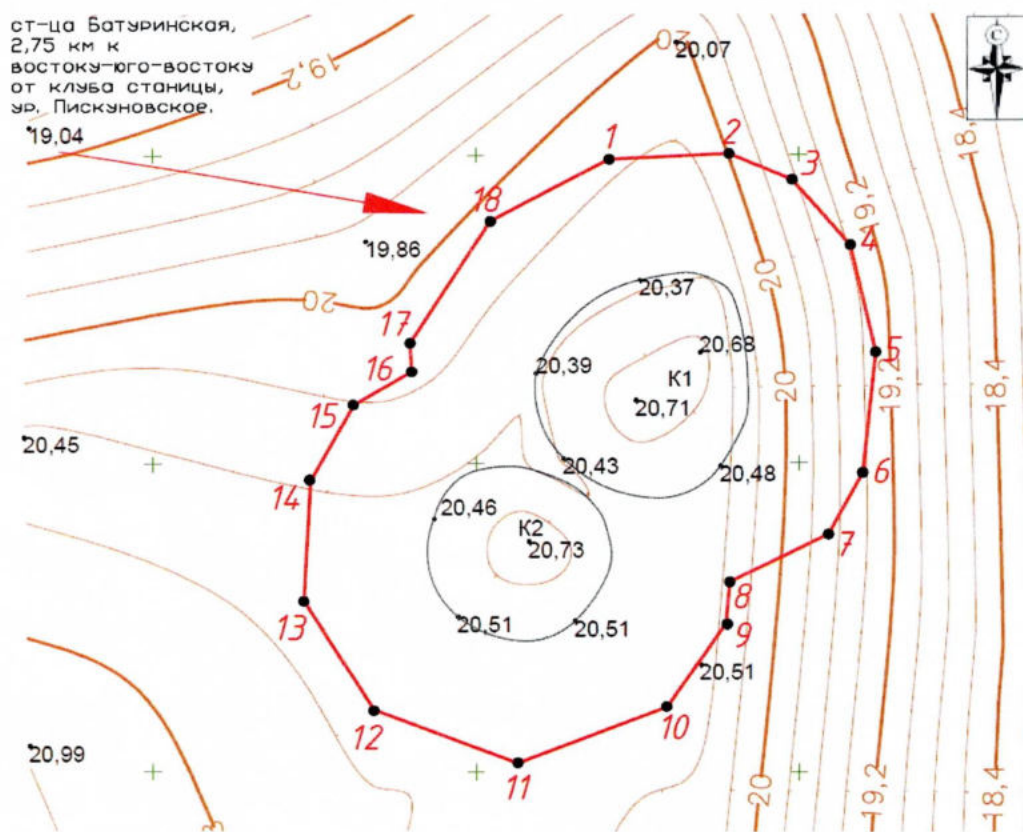


А.В. Соловьев





УТВЕРЖДЕНЫ
приказом администрации
Краснодарского края
от 30.03.2026 № 403-кн

ГРАНИЦЫ
территории выявленного объекта культурного наследия
«Курганная группа (2 насыпи)», Краснодарский край,
Брюховецкий район, ст-ца Батуринская, 2,75 км к востоку-
юго-востоку от клуба станицы, ур. Пискуновское

Карта (схема) границ территории объекта культурного наследия



УСЛОВНЫЕ ОБОЗНАЧЕНИЯ

-  горизонтали
-  пола кургана
-  граница территории ОАН
-  поворотная точка и её номер

Перечень координат характерных (поворотных) точек границ территории
объекта культурного наследия

Координаты поворотных точек				
№ точки	WGS-84		МСК 23 зона 1	
	СШ	ВД	X	Y
1	45.782613141	39.4045966	561950.12	1410639.17
2	45.782573116	39.404720819	561945.84	1410648.91
3	45.782477258	39.404834545	561935.35	1410657.94
4	45.782320586	39.404880885	561918.00	1410661.85
5	45.782144491	39.404850015	561898.38	1410659.80
6	45.782056425	39.404779226	561888.50	1410654.47
7	45.781990125	39.404581562	561880.85	1410639.23
8	45.781930422	39.404572762	561874.21	1410638.66
9	45.781809203	39.404452241	561860.57	1410629.53
10	45.781730796	39.404153273	561851.44	1410606.44
11	45.781812203	39.403869532	561860.09	1410584.21
12	45.781973925	39.403734054	561877.88	1410573.35
13	45.78214779	39.403751905	561897.23	1410574.40
14	45.782257857	39.403841009	561909.59	1410581.11
15	45.782305633	39.403957061	561915.06	1410590.04
16	45.782347403	39.403955156	561919.70	1410589.81
17	45.782521513	39.404119003	561939.28	1410602.21
18	45.782608087	39.404358288	561949.23	1410620.65
1	45.782613141	39.4045966	561950.12	1410639.17

Исполняющий обязанности начальника
управления государственной охраны
объектов культурного наследия
администрации Краснодарского края



А.В. Соловьев

Приложение 2

УТВЕРЖДЕН
приказом администрации
Краснодарского края
от 30.03.2026 № 403-КН

РЕЖИМ

**использования территории выявленного объекта культурного наследия
«Курганная группа (2 насыпи)», Краснодарский край,
Брюховецкий район, ст-ца Батурина, 2,75 км к востоку-
юго-востоку от клуба станицы, ур. Пискуновское**

На территории объекта культурного наследия запрещается строительство объектов капитального строительства и увеличение объемно-пространственных характеристик существующих на территории объекта культурного наследия объектов капитального строительства, проведение земляных, строительных, мелиоративных и иных работ, за исключением работ по сохранению объекта культурного наследия или его отдельных элементов, сохранению историко-градостроительной или природной среды объекта культурного наследия.

На территории объекта культурного наследия разрешается ведение хозяйственной деятельности, не противоречащей требованиям обеспечения сохранности объекта культурного наследия и позволяющей обеспечить функционирование объекта культурного наследия в современных условиях.

Границы территории объекта культурного наследия могут быть откорректированы по результатам археологических полевых работ.

Исполняющий обязанности начальника
управления государственной охраны
объектов культурного наследия
администрации Краснодарского края

А.В. Соловьев