



**АДМИНИСТРАЦИЯ КРАСНОДАРСКОГО КРАЯ**  
**ПРИКАЗ**

от 26.03.2026

г. Краснодар

№ 395-КН

**Об утверждении границ и режима использования территории объекта культурного наследия федерального значения «Курганная группа «Новотитаровская б» (17 насыпей)», эпоха железа, Краснодарский край, Динской район, ст-ца Новотитаровская, ул. Выгонная, 0,25 км к западу от северо-западной окраины станицы**

В соответствии со статьями 3.1, 5.1, 9.1, 33 Федерального закона от 25 июня 2002 г. № 73-ФЗ «Об объектах культурного наследия (памятниках истории и культуры) народов Российской Федерации», статьей 3 Закона Краснодарского края от 23 июля 2015 г. № 3223-КЗ «Об объектах культурного наследия (памятниках истории и культуры) народов Российской Федерации, расположенных на территории Краснодарского края», приказом Министерства культуры Российской Федерации от 04 июня 2015 г. № 1745 «Об утверждении требований к составлению проектов границ территорий объектов культурного наследия», пунктом 2.3 Положения об управлении государственной охраны объектов культурного наследия администрации Краснодарского края, утвержденного постановлением главы администрации (губернатора) Краснодарского края от 08 декабря 2016 г. № 1000 «Об управлении государственной охраны объектов культурного наследия администрации Краснодарского края», п р и к а з ы в а ю:

1. Утвердить:

1) границы территории объекта культурного наследия федерального значения «Курганная группа «Новотитаровская б» (17 насыпей)», эпоха железа, Краснодарский край, Динской район, ст-ца Новотитаровская, ул. Выгонная, 0,25 км к западу от северо-западной окраины станицы, согласно приложению 1 к настоящему приказу;

2) режим использования территории объекта культурного наследия федерального значения «Курганная группа «Новотитаровская б» (17 насыпей)», эпоха железа, Краснодарский край, Динской район, ст-ца Новотитаровская, ул. Выгонная, 0,25 км к западу от северо-западной окраины станицы, согласно приложению 2 к настоящему приказу.

2. Отделу государственного учета объектов культурного наследия управления государственной охраны объектов культурного наследия администрации Краснодарского края (Гончаров А.В.) обеспечить:

1) размещение (опубликование) настоящего приказа на сайте в информационно-телекоммуникационной сети «Интернет» [admkrain.krasnodar.ru](http://admkrain.krasnodar.ru) и на «Официальном интернет-портале правовой информации» ([www.pravo.gov.ru](http://www.pravo.gov.ru));

2) направление в семидневный срок со дня принятия настоящего приказа его копии в Управление Министерства юстиции Российской Федерации по Краснодарскому краю;

3) направление в срок не более чем пять рабочих дней со дня принятия настоящего приказа его копии в филиал ППК «Роскадастр» по Краснодарскому краю;

4) направление в семидневный срок со дня принятия настоящего приказа его копии в администрацию муниципального образования Динской муниципальный район Краснодарского края.

3. Контроль за выполнением настоящего приказа возложить на заместителя начальника управления государственной охраны объектов культурного наследия администрации Краснодарского края Муравенко Е.В.

4. Приказ вступает в силу на следующий день после его официального опубликования.

Исполняющий обязанности начальника  
управления государственной охраны  
объектов культурного наследия  
администрации Краснодарского края

А.В. Соловьев

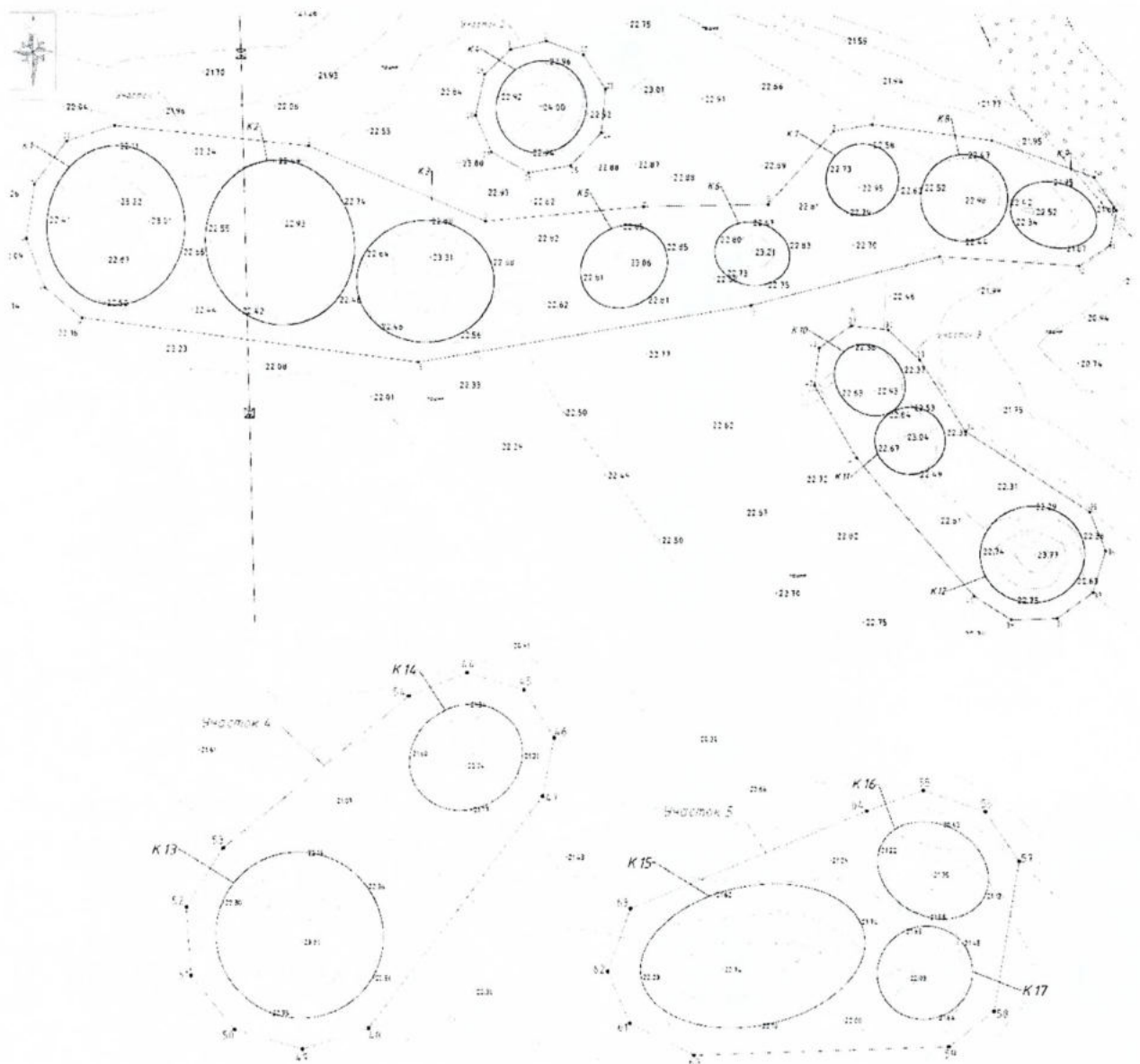
Приложение 1

УТВЕРЖДЕНЫ  
приказом администрации  
Краснодарского края  
от 26.03.2026 № 395-кн

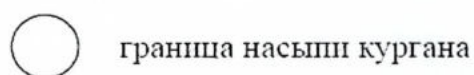
**ГРАНИЦЫ**

**территории объекта культурного наследия федерального значения  
«Курганная группа «Новотитаровская б» (17 насыпей)», эпоха железа,  
Краснодарский край, Динской район, ст-ца Новотитаровская,  
ул. Выгонная, 0,25 км к западу от северо-западной окраины станицы**

Карта (схема) границ территории объекта культурного наследия



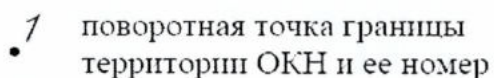
## Условные обозначения



граница насыпи кургана



граница территории ОКН



поворотная точка границы территории ОКН и ее номер

Перечень координат характерных (поворотных) точек границ территории  
объекта культурного наследия

№	Координаты характерных точек во Всемирной геодезической системе координат (WGS-84)		Координаты характерных точек в местной системе координат (МСК-23)	
	N	E	X	Y
Участок 1				
1	45.240394380	38.887906561	501102.61	1371136.97
2	45.240284562	38.889321396	501091.65	1371248.20
3	45.239884184	38.890610342	501048.29	1371349.90
4	45.239959035	38.891767609	501057.63	1371440.67
5	45.239966518	38.892675343	501059.26	1371511.94
6	45.240354216	38.893155039	501102.77	1371549.11
7	45.240387832	38.893438676	501106.76	1371571.34
8	45.240300531	38.894306735	501097.83	1371639.61
9	45.240102468	38.895048537	501076.47	1371698.10
10	45.239925365	38.895212743	501056.94	1371711.22
11	45.239740218	38.895162954	501036.32	1371707.54
12	45.239629785	38.894936530	501023.84	1371689.90
13	45.239683812	38.893916971	501028.94	1371609.78
14	45.239422196	38.892545431	500998.65	1371502.42
15	45.239118737	38.890113259	500962.78	1371311.83
16	45.239361180	38.887657670	500987.56	1371118.72
17	45.239527177	38.887386909	501005.77	1371097.25
18	45.239793952	38.887255444	501035.30	1371086.60
19	45.240085342	38.887316877	501067.74	1371091.06
20	45.240311712	38.887552079	501093.11	1371109.24
1	45.240394380	38.887906561	501102.61	1371136.97

Участок 2				
21	45.240849403	38.891064227	501155.96	1371384.33
22	45.240774100	38.891335588	501147.83	1371405.73
23	45.240586007	38.891495603	501127.07	1371418.53
24	45.240350262	38.891462941	501100.84	1371416.26
25	45.240176148	38.891234905	501081.29	1371398.58
26	45.240140196	38.890927538	501077.02	1371374.49
27	45.240250137	38.890658671	501089.00	1371353.24
28	45.240447354	38.890543856	501110.82	1371343.98
29	45.240669809	38.890614208	501135.60	1371349.22
30	45.240804857	38.890805244	501150.78	1371364.05
21	45.240849403	38.891064227	501155.96	1371384.33
Участок 3				
31	45.239306633	38.893271454	500986.45	1371559.57
32	45.239284277	38.893543786	500984.21	1371580.98
33	45.239121163	38.893770432	500966.28	1371598.98
34	45.238730616	38.894098712	500923.17	1371625.24
35	45.238296355	38.894999857	500875.71	1371696.55
36	45.238083740	38.895113460	500852.18	1371705.73
37	45.237855073	38.895018467	500826.68	1371698.56
38	45.237715681	38.894758761	500810.96	1371678.34
39	45.237708476	38.894425622	500809.86	1371652.20
40	45.237838553	38.894154803	500824.08	1371630.77
41	45.238592484	38.893304602	500907.11	1371563.07
42	45.238984838	38.893001385	500950.45	1371538.77
43	45.239187124	38.893037565	500972.96	1371541.35
31	45.239306633	38.893271454	500986.45	1371559.57
Участок 4				
44	45.238232347	38.897411748	500870.73	1371886.01
45	45.238173418	38.897677259	500864.42	1371906.93
46	45.238008183	38.897815875	500846.18	1371918.02
47	45.237803806	38.897760844	500823.42	1371913.96
48	45.237006781	38.896953379	500734.12	1371851.56
49	45.236932830	38.896645979	500725.63	1371827.51
50	45.237001683	38.896329810	500733.00	1371802.60
51	45.237187822	38.896125575	500753.51	1371786.33
52	45.237422854	38.896103793	500779.61	1371784.32
53	45.237625956	38.896275470	500802.33	1371797.55

54.	45.238153533	38.897141058	500861.73	1371864.85
44.	45.238232347	38.897411748	500870.73	1371886.01
Участок 5				
55.	45.237820971	38.899527321	500826.90	1372052.64
56.	45.237746651	38.899815793	500818.90	1372075.38
57.	45.237576825	38.899971754	500800.16	1372087.84
58.	45.237062221	38.899855871	500742.87	1372079.40
59.	45.236940568	38.899646196	500729.16	1372063.08
60.	45.236911841	38.898465739	500724.92	1371970.43
61.	45.237023807	38.898167424	500737.09	1371946.86
62.	45.237202556	38.898063229	500756.87	1371938.46
63.	45.237417987	38.898169496	500780.90	1371946.53
64.	45.237750426	38.899265153	500818.82	1372032.14
55.	45.237820971	38.899527321	500826.90	1372052.64

Исполняющий обязанности начальника  
управления государственной охраны  
объектов культурного наследия  
администрации Краснодарского края

А.В. Соловьев

Приложение 2

УТВЕРЖДЕН  
приказом администрации  
Краснодарского края  
от 26.03.2026 № 335-кк

### РЕЖИМ

**использования территории объекта культурного наследия федерального значения «Курганная группа «Новотитаровская 6» (17 насыпей)», эпоха железа, Краснодарский край, Динской район, ст-ца Новотитаровская, ул. Выгонная, 0,25 км к западу от северо-западной окраины станицы**

На территории объекта культурного наследия запрещается строительство объектов капитального строительства и увеличение объемно-пространственных характеристик существующих на территории объекта культурного наследия объектов капитального строительства, проведение земляных, строительных, мелиоративных и иных работ, за исключением работ по сохранению объекта культурного наследия или его отдельных элементов, сохранению историко-градостроительной или природной среды объекта культурного наследия.

На территории объекта культурного наследия разрешается ведение хозяйственной деятельности, не противоречащей требованиям обеспечения сохранности объекта культурного наследия и позволяющей обеспечить функционирование объекта культурного наследия в современных условиях.

Границы территории объекта культурного наследия могут быть откорректированы по результатам археологических полевых работ.

Исполняющий обязанности начальника  
управления государственной охраны  
объектов культурного наследия  
администрации Краснодарского края



А.В. Соловьев