



**АДМИНИСТРАЦИЯ КРАСНОДАРСКОГО КРАЯ**  
**ПРИКАЗ**

от 18.03.2026

г. Краснодар

№ 328-КН

**Об утверждении границ и режима использования территории объекта культурного наследия федерального значения «Курганная группа «Большие Челбасы 13» (6 насыпей)», эпоха бронзы – позднее средневековье, Краснодарский край, Каневской район, х. Большие Челбасы, 0,4 км к юго–востоку от восточной окраины хутора**

В соответствии со статьями 3.1, 5.1, 9.1, 33 Федерального закона от 25 июня 2002 г. № 73-ФЗ «Об объектах культурного наследия (памятниках истории и культуры) народов Российской Федерации», статьей 3 Закона Краснодарского края от 23 июля 2015 г. № 3223-КЗ «Об объектах культурного наследия (памятниках истории и культуры) народов Российской Федерации, расположенных на территории Краснодарского края», приказом Министерства культуры Российской Федерации от 04 июня 2015 г. № 1745 «Об утверждении требований к составлению проектов границ территорий объектов культурного наследия», пунктом 2.3 Положения об управлении государственной охраны объектов культурного наследия администрации Краснодарского края, утвержденного постановлением главы администрации (губернатора) Краснодарского края от 08 декабря 2016 г. № 1000 «Об управлении государственной охраны объектов культурного наследия администрации Краснодарского края», п р и к а з ы в а ю:

1. Утвердить:

1) границы территории объекта культурного наследия федерального значения «Курганная группа «Большие Челбасы 13» (6 насыпей)», эпоха бронзы – позднее средневековье, Краснодарский край, Каневской район, х. Большие Челбасы, 0,4 км к юго–востоку от восточной окраины хутора, согласно приложению 1 к настоящему приказу;

2) режим использования территории объекта культурного наследия федерального значения «Курганная группа «Большие Челбасы 13» (6 насыпей)», эпоха бронзы – позднее средневековье, Краснодарский край, Каневской район, х. Большие Челбасы, 0,4 км к юго–востоку от восточной окраины хутора, согласно приложению 2 к настоящему приказу.

2. Отделу государственного учета объектов культурного наследия управления государственной охраны объектов культурного наследия администрации Краснодарского края (Гончаров А.В.) обеспечить:

1) размещение (опубликование) настоящего приказа на сайте в информационно-телекоммуникационной сети «Интернет» [admkrain.krasnodar.ru](http://admkrain.krasnodar.ru) и на «Официальном интернет-портале правовой информации» ([www.pravo.gov.ru](http://www.pravo.gov.ru));

2) направление в семидневный срок со дня принятия настоящего приказа его копии в Управление Министерства юстиции Российской Федерации по Краснодарскому краю;

3) направление в срок не более чем пять рабочих дней со дня принятия настоящего приказа его копии в филиал ППК «Роскадастр» по Краснодарскому краю;

4) направление в семидневный срок со дня принятия настоящего приказа его копии в администрацию муниципального образования Каневской муниципальный район Краснодарского края.

3. Контроль за выполнением настоящего приказа возложить на заместителя начальника управления государственной охраны объектов культурного наследия администрации Краснодарского края Муравенко Е.В.

4. Приказ вступает в силу на следующий день после его официального опубликования.

Исполняющий обязанности начальника  
управления государственной охраны  
объектов культурного наследия  
администрации Краснодарского края

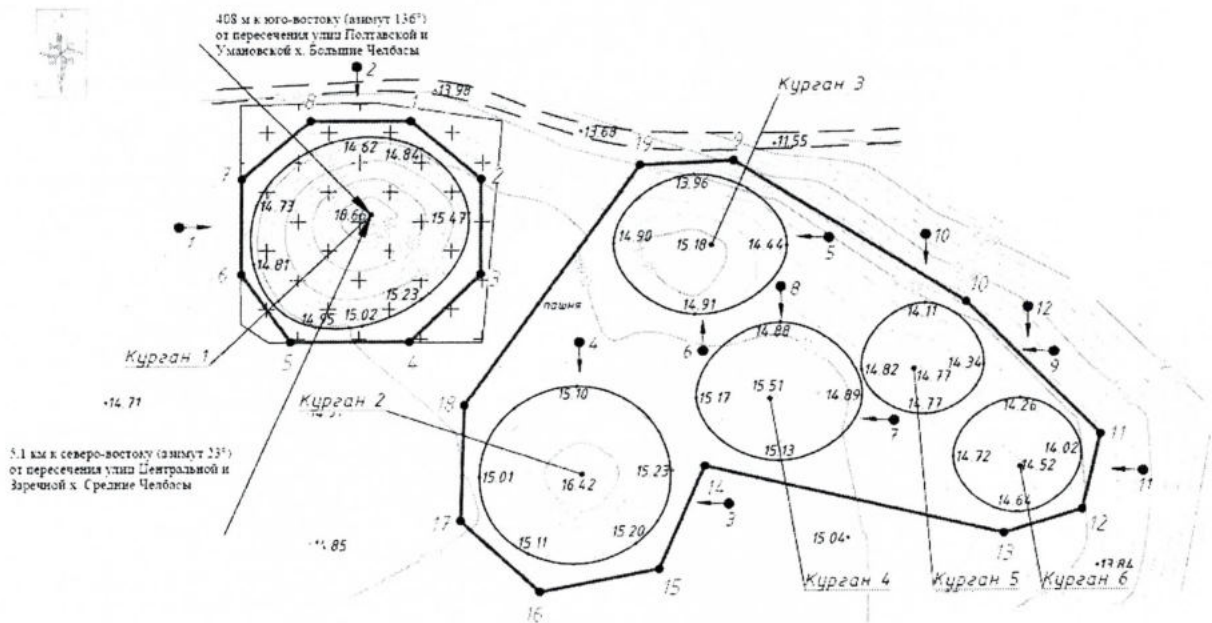
А.В. Соловьев

Приложение 1






УТВЕРЖДЕНЫ  
приказом администрации  
Краснодарского края  
от 18.03.2026 № 328-КЧ

**ГРАНИЦЫ**  
территории объекта культурного наследия федерального значения  
«Курганная группа «Большие Челбасы 13» (6 насыпей)», эпоха бронзы –  
позднее средневековье, Краснодарский край, Каневской район,  
х. Большие Челбасы, 0,4 км к юго-востоку от восточной окраины хутора

Карта (схема) границ территории объекта культурного наследия



УСЛОВНЫЕ ОБОЗНАЧЕНИЯ

-  горизонталь
-  пола кургана
-  граница территории  
объекта культурного  
наследия
-  1  
поворотная точка и ее номер
-  ↑  
точка фотофиксации

Перечень координат характерных (поворотных) точек границ территории  
объекта культурного наследия

№	Координаты характерных точек во Всемирной геодезической системе координат (WGS-84)		Координаты характерных точек в местной системе координат (МСК-23)	
	СШ	ВД	X	Y
Курган 1				
1	46.098028241	39.183108282	596726.00	1392887.48
2	46.097858069	39.183387691	596707.41	1392909.38
3	46.097579605	39.183381651	596676.45	1392909.38
4	46.097385666	39.183094347	596654.56	1392887.48
5	46.097390671	39.182617376	596654.56	1392850.59
6	46.097589663	39.182423180	596676.45	1392835.24
7	46.097868127	39.182429215	596707.41	1392835.24
8	46.098032441	39.182707989	596726.00	1392856.52
1	46.098028241	39.183108282	596726.00	1392887.48
Курган 2-6				
9	46.097899397	39.184398804	596713.18	1392987.49
10	46.097475112	39.185324343	596667.10	1393059.77
11	46.097083419	39.185856096	596624.19	1393101.55
12	46.096863705	39.185779793	596599.68	1393096.02
13	46.096798840	39.185465740	596592.10	1393071.84
14	46.097010244	39.184272450	596614.20	1392979.21
15	46.096710284	39.184086870	596580.64	1392965.37
16	46.096649557	39.183607935	596573.34	1392928.43
17	46.096861517	39.183292686	596596.53	1392903.70
18	46.097198614	39.183311494	596634.02	1392904.59
19	46.097890687	39.184024705	596711.78	1392958.58
9	46.097899397	39.184398804	596713.18	1392987.49

Исполняющий обязанности начальника  
управления государственной охраны  
объектов культурного наследия  
администрации Краснодарского края



А.В. Соловьев

Приложение 2

УТВЕРЖДЕН  
приказом администрации  
Краснодарского края  
от 18.03.2026 № 328-кн

### РЕЖИМ

**использования территории объекта культурного наследия федерального значения «Курганная группа «Большие Челбасы 13» (6 насыпей)», эпоха бронзы – позднее средневековье, Краснодарский край, Каневской район, х. Большие Челбасы, 0,4 км к юго–востоку от восточной окраины хутора**

На территории объекта культурного наследия запрещается строительство объектов капитального строительства и увеличение объемно-пространственных характеристик существующих на территории объекта культурного наследия объектов капитального строительства, проведение земляных, строительных, мелиоративных и иных работ, за исключением работ по сохранению объекта культурного наследия или его отдельных элементов, сохранению историко-градостроительной или природной среды объекта культурного наследия.

На территории объекта культурного наследия разрешается ведение хозяйственной деятельности, не противоречащей требованиям обеспечения сохранности объекта культурного наследия и позволяющей обеспечить функционирование объекта культурного наследия в современных условиях.

Границы территории объекта культурного наследия могут быть откорректированы по результатам археологических полевых работ.

Исполняющий обязанности начальника  
управления государственной охраны  
объектов культурного наследия  
администрации Краснодарского края



А.В. Соловьев