



**АДМИНИСТРАЦИЯ КРАСНОДАРСКОГО КРАЯ**  
**ПРИКАЗ**

от 18.03.2026

г. Краснодар

№ 324-КН

**Об утверждении границ и режима использования территории  
объекта культурного наследия федерального значения  
«Курганная группа «Большие Челбасы 9» (3 насыпи)», эпоха бронзы –  
позднее средневековье, Краснодарский край, Каневской район,  
х. Большие Челбасы, 2,5 км к югу от восточной окраины хутора**

В соответствии со статьями 3.1, 5.1, 9.1, 33 Федерального закона от 25 июня 2002 г. № 73-ФЗ «Об объектах культурного наследия (памятниках истории и культуры) народов Российской Федерации», статьей 3 Закона Краснодарского края от 23 июля 2015 г. № 3223-КЗ «Об объектах культурного наследия (памятниках истории и культуры) народов Российской Федерации, расположенных на территории Краснодарского края», приказом Министерства культуры Российской Федерации от 04 июня 2015 г. № 1745 «Об утверждении требований к составлению проектов границ территорий объектов культурного наследия», пунктом 2.3 Положения об управлении государственной охраны объектов культурного наследия администрации Краснодарского края, утвержденного постановлением главы администрации (губернатора) Краснодарского края от 08 декабря 2016 г. № 1000 «Об управлении государственной охраны объектов культурного наследия администрации Краснодарского края», п р и к а з ы в а ю:

**1. Утвердить:**

1) границы территории объекта культурного наследия федерального значения «Курганная группа «Большие Челбасы 9» (3 насыпи)», эпоха бронзы – позднее средневековье, Краснодарский край, Каневской район, х. Большие Челбасы, 2,5 км к югу от восточной окраины хутора, согласно приложению 1 к настоящему приказу;

2) режим использования территории объекта культурного наследия федерального значения «Курганная группа «Большие Челбасы 9» (3 насыпи)», эпоха бронзы – позднее средневековье, Краснодарский край, Каневской район, х. Большие Челбасы, 2,5 км к югу от восточной окраины хутора, согласно приложению 2 к настоящему приказу.

2. Отделу государственного учета объектов культурного наследия управления государственной охраны объектов культурного наследия администрации Краснодарского края (Гончаров А.В.) обеспечить:

1) размещение (опубликование) настоящего приказа на сайте в информационно-телекоммуникационной сети «Интернет» [admkrain.krasnodar.ru](http://admkrain.krasnodar.ru) и на «Официальном интернет-портале правовой информации» ([www.pravo.gov.ru](http://www.pravo.gov.ru));

2) направление в семидневный срок со дня принятия настоящего приказа его копии в Управление Министерства юстиции Российской Федерации по Краснодарскому краю;

3) направление в срок не более чем пять рабочих дней со дня принятия настоящего приказа его копии в филиал ППК «Роскадастр» по Краснодарскому краю;

4) направление в семидневный срок со дня принятия настоящего приказа его копии в администрацию муниципального образования Каневской муниципальный район Краснодарского края.

3. Контроль за выполнением настоящего приказа возложить на заместителя начальника управления государственной охраны объектов культурного наследия администрации Краснодарского края Муравенко Е.В.

4. Приказ вступает в силу на следующий день после его официального опубликования.

Исполняющий обязанности начальника  
управления государственной охраны  
объектов культурного наследия  
администрации Краснодарского края

А.В. Соловьев

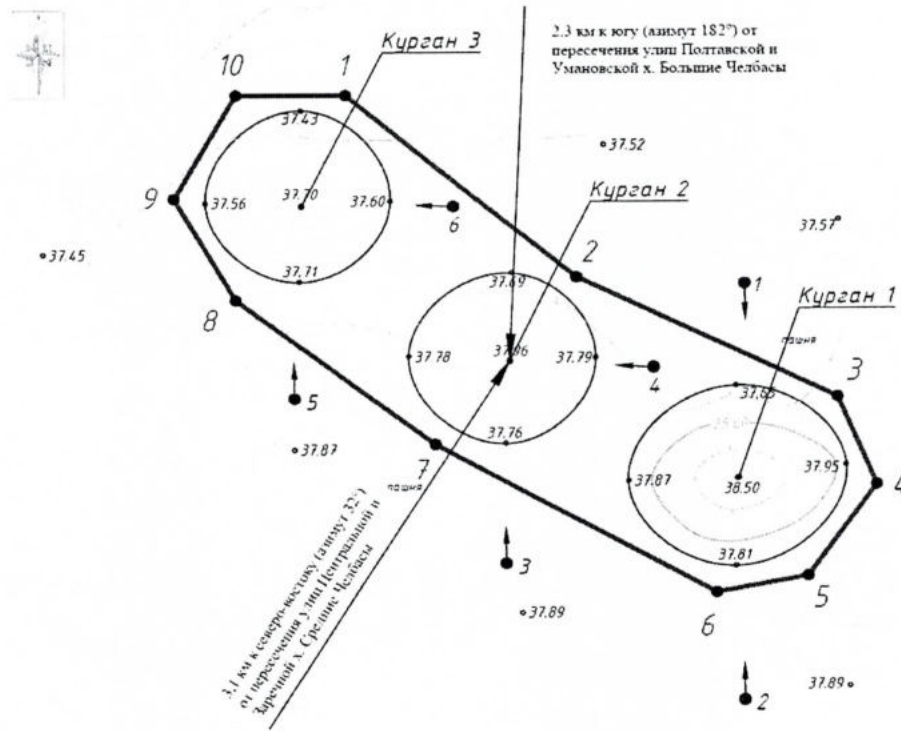
Приложение 1

УТВЕРЖДЕНЫ  
приказом администрации  
Краснодарского края  
от 18.03.2026 № 324-КН






**ГРАНИЦЫ**

**территории объекта культурного наследия федерального значения  
«Курганная группа «Большие Челбасы 9» (3 насыпи)», эпоха бронзы –  
позднее средневековье, Краснодарский край, Каневской район,  
х. Большие Челбасы, 2,5 км к югу от восточной окраины хутора**

Карта (схема) границ территории объекта культурного наследия



*УСЛОВНЫЕ ОБОЗНАЧЕНИЯ*

-  горизонтали
-  пола кургана
-  граница территории объекта культурного наследия
-  1 поворотная точка и ее номер
-  точка фотофиксации

Перечень координат характерных (поворотных) точек границ территории  
объекта культурного наследия

№	Координаты характерных точек во Всемирной геодезической системе координат (WGS-84)		Координаты характерных точек в местной системе координат (МСК-23)	
	СШ	ВД	X	Y
1	46.079924219	39.177158981	594706.77	1392457.65
2	46.079533832	39.177818098	594664.14	1392509.29
3	46.079272716	39.178565747	594635.99	1392567.56
4	46.079086699	39.178674268	594615.44	1392576.26
5	46.078894791	39.178472096	594593.87	1392560.94
6	46.078863357	39.178207858	594590.07	1392540.56
7	46.079186342	39.177402454	594625.04	1392477.72
8	46.079495502	39.176832264	594658.74	1392433.10
9	46.079713389	39.176657701	594682.75	1392419.23
10	46.079927534	39.176841578	594706.77	1392433.10
1	46.079924219	39.177158981	594706.77	1392457.65

Исполняющий обязанности начальника  
управления государственной охраны  
объектов культурного наследия  
администрации Краснодарского края



А.В. Соловьев

Приложение 2

УТВЕРЖДЕН  
приказом администрации  
Краснодарского края  
от 18.03.2026 № 324-кн

### РЕЖИМ

**использования территории объекта культурного наследия федерального значения «Курганная группа «Большие Челбасы 9» (3 насыпи)», эпоха бронзы – позднее средневековье, Краснодарский край, Каневской район, х. Большие Челбасы, 2,5 км к югу от восточной окраины хутора**

На территории объекта культурного наследия запрещается строительство объектов капитального строительства и увеличение объемно-пространственных характеристик существующих на территории объекта культурного наследия объектов капитального строительства, проведение земляных, строительных, мелиоративных и иных работ, за исключением работ по сохранению объекта культурного наследия или его отдельных элементов, сохранению историко-градостроительной или природной среды объекта культурного наследия.

На территории объекта культурного наследия разрешается ведение хозяйственной деятельности, не противоречащей требованиям обеспечения сохранности объекта культурного наследия и позволяющей обеспечить функционирование объекта культурного наследия в современных условиях.

Границы территории объекта культурного наследия могут быть откорректированы по результатам археологических полевых работ.

Исполняющий обязанности начальника  
управления государственной охраны  
объектов культурного наследия  
администрации Краснодарского края



А.В. Соловьев