



АДМИНИСТРАЦИЯ КРАСНОДАРСКОГО КРАЯ
ПРИКАЗ

от 06.03.2026

г. Краснодар

№ 267-КН

О включении объекта «Курганный могильник «Белецкий 1», Краснодарский край, Успенский район, Успенское сельское поселение, к северу от п. Мичуринский, у автодороги Р-217 Кавказ, в перечень выявленных объектов культурного наследия Краснодарского края, утверждении его границ и режима использования территории

В соответствии со статьями 3.1, 5.1, 16.1, 33, 45.1 Федерального закона от 25.06.2002 № 73-ФЗ «Об объектах культурного наследия (памятниках истории и культуры) народов Российской Федерации», статьей 3, пунктом 29 части 2 статьи 5 Закона Краснодарского края от 23.07.2015 № 3223-КЗ «Об объектах культурного наследия (памятниках истории и культуры) народов Российской Федерации, расположенных на территории Краснодарского края», порядком формирования и ведения перечня выявленных объектов культурного наследия, составом сведений, включаемых в данный перечень, утвержденным приказом Министерства культуры Российской Федерации от 02.07.2015 № 1907, приказом Министерства культуры Российской Федерации от 04.06.2015 № 1745 «Об утверждении требований к составлению проектов границ территорий объектов культурного наследия», пунктом 2.3 Положения об управлении государственной охраны объектов культурного наследия администрации Краснодарского края, утвержденного постановлением главы администрации (губернатора) Краснодарского края от 08.12.2016 № 1000 «Об управлении государственной охраны объектов культурного наследия администрации Краснодарского края», п р и к а з ы в а ю:

1. Включить в перечень выявленных объектов культурного наследия Краснодарского края объект «Курганный могильник «Белецкий 1», Краснодарский край, Успенский район, Успенское сельское поселение, к северу от п. Мичуринский, у автодороги Р-217 Кавказ.

2. Утвердить:

1) границы территории выявленного объекта культурного наследия «Курганный могильник «Белецкий 1», Краснодарский край, Успенский район, Успенское сельское поселение, к северу от п. Мичуринский, у автодороги Р-217 Кавказ, согласно приложению 1 к настоящему приказу;

2) режим использования территории выявленного объекта культурного наследия «Курганный могильник «Белецкий 1», Краснодарский край, Успенский район, Успенское сельское поселение, к северу от п. Мичуринский, у автодороги Р-217 Кавказ, согласно приложению 2 к настоящему приказу.

3. Отделу государственного учета объектов культурного наследия управления государственной охраны объектов культурного наследия администрации Краснодарского края (Гончаров А.В.) обеспечить:

1) размещение (опубликование) настоящего приказа на сайте в информационно-телекоммуникационной сети «Интернет» admkrain.krasnodar.ru и на «Официальном интернет-портале правовой информации» (www.pravo.gov.ru);

2) размещение на официальном сайте администрации Краснодарского края в информационно-телекоммуникационной сети «Интернет» актуализированного перечня выявленных объектов культурного наследия Краснодарского края;

3) направление в семидневный срок со дня принятия настоящего приказа его копии в Управление Министерства юстиции Российской Федерации по Краснодарскому краю;

4) направить уведомления о выявленных объектах культурного наследия собственникам и (или) пользователям земельных участков, на которых или в которых обнаружены объекты археологического наследия;

5) направление в срок не более чем пять рабочих дней со дня принятия настоящего приказа его копии в филиал ППК «Роскадастр» по Краснодарскому краю;

6) направление в семидневный срок со дня принятия настоящего приказа его копии в администрацию муниципального образования Успенский муниципальный район Краснодарского края.

4. Контроль за выполнением настоящего приказа возложить на заместителя начальника управления государственной охраны объектов культурного наследия администрации Краснодарского края Муравенко Е.В.

5. Приказ вступает в силу на следующий день после его официального опубликования.

Исполняющий обязанности начальника
управления государственной охраны
объектов культурного наследия
администрации Краснодарского края



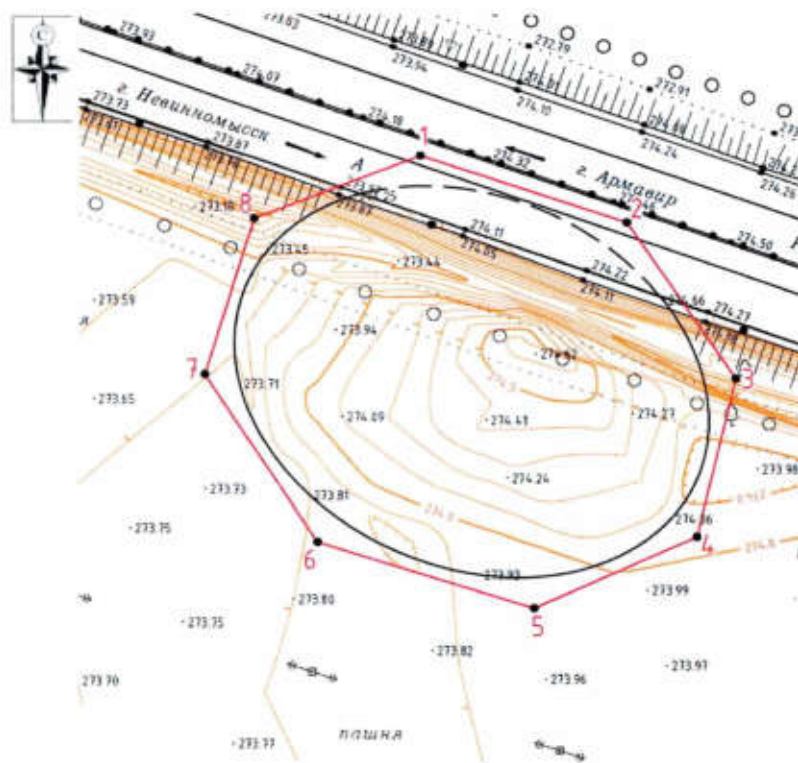
А.В. Соловьев

Приложение 1

УТВЕРЖДЕНЫ
приказом администрации
Краснодарского края
от 06.03.2026 № 267-КН

ГРАНИЦЫ
территории выявленного объекта культурного наследия
«Курганный могильник «Белецкий 1», Краснодарский край,
Успенский район, Успенское сельское поселение,
к северу от п. Мичуринский, у автодороги Р-217 Кавказ

Карта (схема) границ территории объекта культурного наследия



Условные обозначения



граница насыпи кургана



реконструируемая часть насыпи



граница территории ОКН



поворотная точка границы
территории ОКН и ее номер

Перечень координат характерных (поворотных) точек границ территории
объекта культурного наследия

№	Координаты характерных точек во Всемирной геодезической системе координат (WGS-84)		Координаты характерных точек в местной системе координат (МСК-23)	
	N	E	X	Y
1	44.792284589	41.490375331	451025.33	2340232.32
2	44.792186041	41.490781565	451014.58	2340264.53
3	44.791959103	41.490994536	450989.47	2340281.54
4	44.791726995	41.490916606	450963.63	2340275.54
5	44.791622875	41.490595453	450951.90	2340250.20
6	44.791719282	41.490169335	450962.41	2340216.41
7	44.791965666	41.489948811	450989.68	2340198.79
8	44.792192275	41.490047091	451014.91	2340206.41
1	44.792284589	41.490375331	451025.33	2340232.32

Исполняющий обязанности начальника
управления государственной охраны
объектов культурного наследия
администрации Краснодарского края



А.В. Соловьев

Приложение 2

УТВЕРЖДЕН

приказом администрации
Краснодарского края

от 06.03.2026 № 267-кк

РЕЖИМ

**использования территории выявленного объекта культурного наследия
«Курганный могильник «Белецкий 1», Краснодарский край,
Успенский район, Успенское сельское поселение,
к северу от п. Мичуринский, у автодороги Р-217 Кавказ**

На территории объекта культурного наследия запрещается строительство объектов капитального строительства и увеличение объемно-пространственных характеристик существующих на территории объекта культурного наследия объектов капитального строительства, проведение земляных, строительных, мелиоративных и иных работ, за исключением работ по сохранению объекта культурного наследия или его отдельных элементов, сохранению историко-градостроительной или природной среды объекта культурного наследия.

На территории объекта культурного наследия разрешается ведение хозяйственной деятельности, не противоречащей требованиям обеспечения сохранности объекта культурного наследия и позволяющей обеспечить функционирование объекта культурного наследия в современных условиях.

Границы территории объекта культурного наследия могут быть откорректированы по результатам археологических полевых работ.

Исполняющий обязанности начальника
управления государственной охраны
объектов культурного наследия
администрации Краснодарского края



А.В. Соловьев