



АДМИНИСТРАЦИЯ КРАСНОДАРСКОГО КРАЯ
ПРИКАЗ

от 06.03.2026

г. Краснодар

№ 268-КН

**О включении объекта «Курган «Новоселовский-1»,
Краснодарский край, Усть-Лабинский район, х. Новоселовка,
0,5 км к юго-западу от окраины хутора, в перечень выявленных
объектов культурного наследия Краснодарского края, утверждении
его границ и режима использования территории**

В соответствии со статьями 3.1, 5.1, 16.1, 33, 45.1 Федерального закона от 25.06.2002 № 73-ФЗ «Об объектах культурного наследия (памятниках истории и культуры) народов Российской Федерации», статьей 3, пунктом 29 части 2 статьи 5 Закона Краснодарского края от 23.07.2015 № 3223-КЗ «Об объектах культурного наследия (памятниках истории и культуры) народов Российской Федерации, расположенных на территории Краснодарского края», порядком формирования и ведения перечня выявленных объектов культурного наследия, составом сведений, включаемых в данный перечень, утвержденным приказом Министерства культуры Российской Федерации от 02.07.2015 № 1907, приказом Министерства культуры Российской Федерации от 04.06.2015 № 1745 «Об утверждении требований к составлению проектов границ территорий объектов культурного наследия», пунктом 2.3 Положения об управлении государственной охраны объектов культурного наследия администрации Краснодарского края, утвержденного постановлением главы администрации (губернатора) Краснодарского края от 08.12.2016 № 1000 «Об управлении государственной охраны объектов культурного наследия администрации Краснодарского края», п р и к а з ы в а ю:

1. Включить в перечень выявленных объектов культурного наследия Краснодарского края объект «Курган «Новоселовский-1», Краснодарский край, Усть-Лабинский район, х. Новоселовка, 0,5 км к юго-западу от окраины хутора.

2. Утвердить:

1) границы территории выявленного объекта культурного наследия «Курган «Новоселовский-1», Краснодарский край, Усть-Лабинский район, х. Новоселовка, 0,5 км к юго-западу от окраины хутора, согласно приложению 1 к настоящему приказу;

2) режим использования территории выявленного объекта культурного наследия «Курган «Новоселовский-1», Краснодарский край, Усть-Лабинский район, х. Новоселовка, 0,5 км к юго-западу от окраины хутора, согласно приложению 2 к настоящему приказу.

3. Отделу государственного учета объектов культурного наследия управления государственной охраны объектов культурного наследия администрации Краснодарского края (Гончаров А.В.) обеспечить:

1) размещение (опубликование) настоящего приказа на сайте в информационно-телекоммуникационной сети «Интернет» admkrain.krasnodar.ru и на «Официальном интернет-портале правовой информации» (www.pravo.gov.ru);

2) размещение на официальном сайте администрации Краснодарского края в информационно-телекоммуникационной сети «Интернет» актуализированного перечня выявленных объектов культурного наследия Краснодарского края;

3) направление в семидневный срок со дня принятия настоящего приказа его копии в Управление Министерства юстиции Российской Федерации по Краснодарскому краю;

4) направить уведомления о выявленных объектах культурного наследия собственникам и (или) пользователям земельных участков, на которых или в которых обнаружены объекты археологического наследия;

5) направление в срок не более чем пять рабочих дней со дня принятия настоящего приказа его копии в филиал ППК «Роскадастр» по Краснодарскому краю;

6) направление в семидневный срок со дня принятия настоящего приказа его копии в администрацию муниципального образования Усть-Лабинский муниципальный район Краснодарского края.

4. Контроль за выполнением настоящего приказа возложить на заместителя начальника управления государственной охраны объектов культурного наследия администрации Краснодарского края Муравенко Е.В.

5. Приказ вступает в силу на следующий день после его официального опубликования.

Исполняющий обязанности начальника
управления государственной охраны
объектов культурного наследия
администрации Краснодарского края



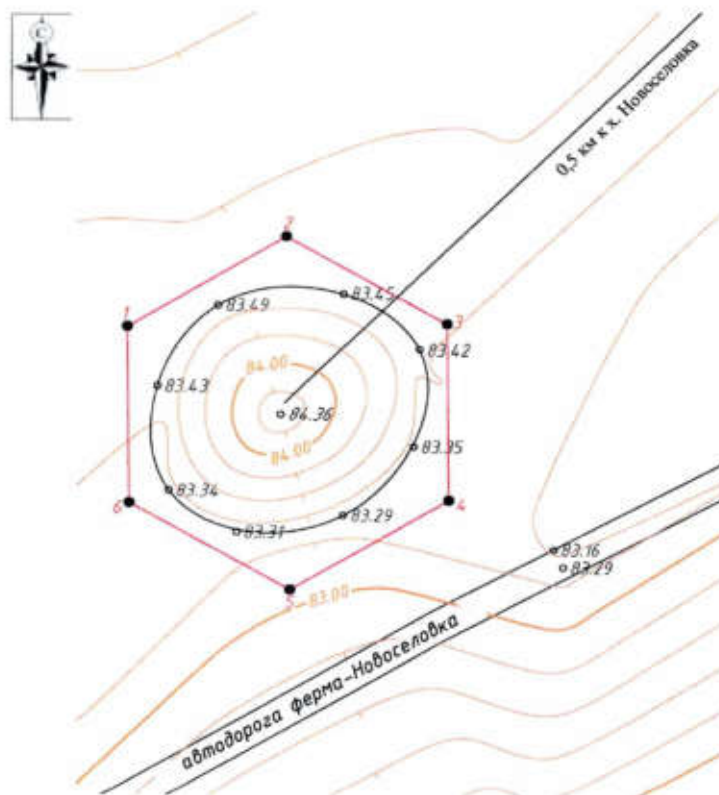
А.В. Соловьев

Приложение 1






УТВЕРЖДЕНЫ
приказом администрации
Краснодарского края
от 06.03.2026 № 268-КН

ГРАНИЦЫ
территории выявленного объекта культурного наследия
«Курган «Новоселовский-1», Краснодарский край,
Усть-Лабинский район, х. Новоселовка,
0,5 км к юго-западу от окраины хутора

Карта (схема) границ территории объекта культурного наследия



УСЛОВНЫЕ ОБОЗНАЧЕНИЯ

-  горизонтали
-  пола кургана
-  граница территории объекта культурного наследия
-  поворотная точка и ее номер
-  точка фотофиксации

Перечень координат характерных (поворотных) точек границ территории
объекта культурного наследия

№	Координаты характерных точек во Всемирной геодезической системе координат (WGS-84)		Координаты характерных точек в местной системе координат (МСК-23)	
	СШ	ВД	X	Y
1	45.2621901	39.92043872	503672.05	2216686.91
2	45.26193662	39.92044702	503643.87	2216687.19
3	45.26181484	39.92076195	503630.01	2216711.73
4	45.26194663	39.92106872	503644.34	2216736.00
5	45.26220021	39.92106055	503672.53	2216735.73
6	45.2623219	39.92074561	503686.38	2216711.19
1	45.2621901	39.92043872	503672.05	2216686.91

Исполняющий обязанности начальника
управления государственной охраны
объектов культурного наследия
администрации Краснодарского края



А.В. Соловьев

Приложение 2

УТВЕРЖДЕН
приказом администрации
Краснодарского края
от 06.02.2026 № 268-КН

РЕЖИМ
использования территории выявленного объекта культурного наследия
«Курган «Новоселовский-1», Краснодарский край,
Усть-Лабинский район, х. Новоселовка,
0,5 км к юго-западу от окраины хутора

На территории объекта культурного наследия запрещается строительство объектов капитального строительства и увеличение объемно-пространственных характеристик существующих на территории объекта культурного наследия объектов капитального строительства, проведение земляных, строительных, мелиоративных и иных работ, за исключением работ по сохранению объекта культурного наследия или его отдельных элементов, сохранению историко-градостроительной или природной среды объекта культурного наследия.

На территории объекта культурного наследия разрешается ведение хозяйственной деятельности, не противоречащей требованиям обеспечения сохранности объекта культурного наследия и позволяющей обеспечить функционирование объекта культурного наследия в современных условиях.

Границы территории объекта культурного наследия могут быть откорректированы по результатам археологических полевых работ.

Исполняющий обязанности начальника
управления государственной охраны
объектов культурного наследия
администрации Краснодарского края



А.В. Соловьев