



АДМИНИСТРАЦИЯ КРАСНОДАРСКОГО КРАЯ
ПРИКАЗ

от 06.03.2026

г. Краснодар

№ 263-КН

О включении объекта «Курганный могильник «Джумайловка 1», Краснодарский край, Калининский район, в 3,1 км к юго-западу от левого берега р. Понуры, в 0,2 км к северо-западу от х. Джумайловка, в перечень выявленных объектов культурного наследия Краснодарского края, утверждению его границ и режима использования территории

В соответствии со статьями 3.1, 5.1, 16.1, 33, 45.1 Федерального закона от 25.06.2002 № 73-ФЗ «Об объектах культурного наследия (памятниках истории и культуры) народов Российской Федерации», порядком формирования и ведения перечня выявленных объектов культурного наследия, составом сведений, включаемых в данный перечень, утвержденным приказом Министерства культуры Российской Федерации от 02.07.2015 № 1907, статьей 3, пунктом 29 части 2 статьи 5 Закона Краснодарского края от 23.07.2015 № 3223-КЗ «Об объектах культурного наследия (памятниках истории и культуры) народов Российской Федерации, расположенных на территории Краснодарского края», приказом Министерства культуры Российской Федерации от 04.06.2015 № 1745 «Об утверждении требований к составлению проектов границ территорий объектов культурного наследия», пунктом 2.3 Положения об управлении государственной охраны объектов культурного наследия администрации Краснодарского края, утвержденного постановлением главы администрации (губернатора) Краснодарского края от 08.12.2016 № 1000 «Об управлении государственной охраны объектов культурного наследия администрации Краснодарского края», **п р и к а з ы в а ю:**

1. Включить в перечень выявленных объектов культурного наследия Краснодарского края объект «Курганный могильник «Джумайловка 1», Краснодарский край, Калининский район, в 3,1 км к юго-западу от левого берега р. Понуры, в 0,2 км к северо-западу от х. Джумайловка.

2. Утвердить:

1) границы территории выявленного объекта культурного наследия «Курганный могильник «Джумайловка 1», Краснодарский край, Калининский район, в 3,1 км к юго-западу от левого берега р. Понуры, в 0,2 км к северо-западу от х. Джумайловка, согласно приложению 1 к настоящему приказу;

2) режим использования территории выявленного объекта культурного наследия «Курганный могильник «Джумайловка 1», Краснодарский край, Калининский район, в 3,1 км к юго-западу от левого берега р. Понуры, в 0,2 км к северо-западу от х. Джумайловка, согласно приложению 2 к настоящему приказу.

3. Отделу государственного учета объектов культурного наследия управления государственной охраны объектов культурного наследия администрации Краснодарского края (Гончаров А.В.) обеспечить:

1) размещение (опубликование) настоящего приказа на сайте в информационно-телекоммуникационной сети «Интернет» admkrain.krasnodar.ru и на «Официальном интернет-портале правовой информации» (www.pravo.gov.ru);

2) размещение на официальном сайте администрации Краснодарского края в информационно-телекоммуникационной сети «Интернет» актуализированного перечня выявленных объектов культурного наследия Краснодарского края;

3) направление в семидневный срок со дня принятия настоящего приказа его копии в Управление Министерства юстиции Российской Федерации по Краснодарскому краю;

4) направить уведомления о выявленных объектах культурного наследия собственникам и (или) пользователям земельных участков, на которых или в которых обнаружены объекты археологического наследия;

5) направление в срок не более чем пять рабочих дней со дня принятия настоящего приказа его копии в филиал ППК «Роскадастр» по Краснодарскому краю;

6) направление в семидневный срок со дня принятия настоящего приказа его копии в администрацию муниципального образования Калининский муниципальный район Краснодарского края.

4. Контроль за выполнением настоящего приказа возложить на заместителя начальника управления государственной охраны объектов культурного наследия администрации Краснодарского края Муравенко Е.В.

5. Приказ вступает в силу на следующий день после его официального опубликования.

Исполняющий обязанности начальника
управления государственной охраны
объектов культурного наследия
администрации Краснодарского края



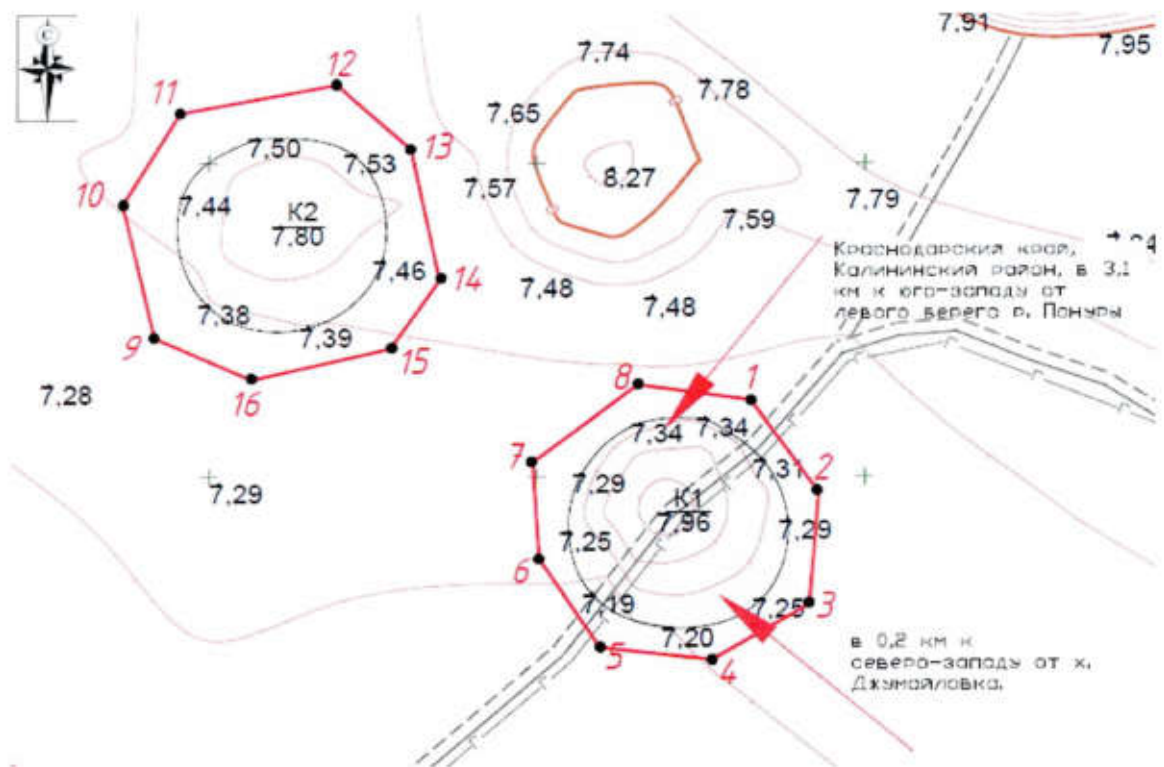
А.В. Соловьев

Приложение 1






УТВЕРЖДЕНЫ
приказом администрации
Краснодарского края
от 06.03.2026 № 263-КН

ГРАНИЦЫ
территории выявленного объекта культурного наследия
«Курганный могильник «Джумайловка 1», Краснодарский край,
Калининский район, в 3,1 км к юго-западу от левого берега р. Понуры,
в 0,2 км к северо-западу от х. Джумайловка

Карта (схема) границ территории объекта культурного наследия



УСЛОВНЫЕ ОБОЗНАЧЕНИЯ

-  горизонтали
-  пола кургана —г— наземный газопровод
-  граница территории объекта археологического наследия
-  1 поворотная точка и ее номер
-  грунтовая дорога

Перечень координат характерных (поворотных) точек границ территории
объекта культурного наследия

№ точки	WGS-84		МСК 23 (Зона 1)	
	СШ	ВД	X	Y
Участок 1				
1	45.459706104	38.597923728	525262.34	1348182.62
2	45.459572715	38.598055184	525247.60	1348193.02
3	45.459412091	38.598035586	525229.73	1348191.62
4	45.45933399	38.597844976	525220.94	1348176.78
5	45.45935236	38.597625998	525222.85	1348159.64
6	45.459479167	38.597508709	525236.87	1348150.36
7	45.459618801	38.597498427	525252.39	1348149.43
8	45.459729202	38.597703978	525264.78	1348165.42
1	45.459706104	38.597923728	525262.34	1348182.62
Участок 2				
9	45.459783011	38.59722101	525270.47	1348127.60
10	45.459880012	38.597319277	525281.31	1348135.20
11	45.460068558	38.597265411	525302.23	1348130.83
12	45.460161851	38.597122339	525312.52	1348119.56
13	45.460122847	38.596816374	525308.00	1348095.66
14	45.459991689	38.596702181	525293.35	1348086.84
15	45.459801312	38.59676241	525272.23	1348091.71
16	45.459740278	38.596951434	525265.56	1348106.55
9	45.459783011	38.59722101	525270.47	1348127.60

Исполняющий обязанности начальника
управления государственной охраны
объектов культурного наследия
администрации Краснодарского края

А.В. Соловьев

Приложение 2

УТВЕРЖДЕН
приказом администрации
Краснодарского края
от 06.03.2026 № 263-КМ

РЕЖИМ

**использования территории выявленного объекта культурного наследия
«Курганный могильник «Джумайловка 1», Краснодарский край,
Калининский район, в 3,1 км к юго-западу от левого берега р. Понуры,
в 0,2 км к северо-западу от х. Джумайловка**

На территории объекта культурного наследия запрещается строительство объектов капитального строительства и увеличение объемно-пространственных характеристик существующих на территории объекта культурного наследия объектов капитального строительства, проведение земляных, строительных, мелиоративных и иных работ, за исключением работ по сохранению объекта культурного наследия или его отдельных элементов, сохранению историко-градостроительной или природной среды объекта культурного наследия.

На территории объекта культурного наследия разрешается ведение хозяйственной деятельности, не противоречащей требованиям обеспечения сохранности объекта культурного наследия и позволяющей обеспечить функционирование объекта культурного наследия в современных условиях.

Границы территории объекта культурного наследия могут быть откорректированы по результатам археологических полевых работ.

Исполняющий обязанности начальника
управления государственной охраны
объектов культурного наследия
администрации Краснодарского края



А.В. Соловьев