



АДМИНИСТРАЦИЯ КРАСНОДАРСКОГО КРАЯ
ПРИКАЗ

от 05.03.2026

г. Краснодар

№ 235-КН

**Об утверждении границ и режима использования территории
объекта культурного наследия федерального значения
«Курган «Петровский 2», эпоха бронзы – позднее средневековье,
Краснодарский край, Гулькевичский район, х. Петровский,
3 км к востоко–юго–востоку от юго–восточного угла хутора**

В соответствии со статьями 3.1, 5.1, 9.1, 33 Федерального закона от 25 июня 2002 г. № 73-ФЗ «Об объектах культурного наследия (памятниках истории и культуры) народов Российской Федерации», статьей 3 Закона Краснодарского края от 23 июля 2015 г. № 3223-КЗ «Об объектах культурного наследия (памятниках истории и культуры) народов Российской Федерации, расположенных на территории Краснодарского края», приказом Министерства культуры Российской Федерации от 04 июня 2015 г. № 1745 «Об утверждении требований к составлению проектов границ территорий объектов культурного наследия», пунктом 2.3 Положения об управлении государственной охраны объектов культурного наследия администрации Краснодарского края, утвержденного постановлением главы администрации (губернатора) Краснодарского края от 08 декабря 2016 г. № 1000 «Об управлении государственной охраны объектов культурного наследия администрации Краснодарского края», п р и к а з ы в а ю:

1. Утвердить:

1) границы территории объекта культурного наследия федерального значения «Курган «Петровский 2», эпоха бронзы – позднее средневековье, Краснодарский край, Гулькевичский район, х. Петровский, 3 км к востоко–юго–востоку от юго–восточного угла хутора, согласно приложению 1 к настоящему приказу;

2) режим использования территории объекта культурного наследия федерального значения «Курган «Петровский 2», эпоха бронзы – позднее средневековье, Краснодарский край, Гулькевичский район, х. Петровский, 3 км к востоко–юго–востоку от юго–восточного угла хутора, согласно приложению 2 к настоящему приказу.

2. Отделу государственного учета объектов культурного наследия управления государственной охраны объектов культурного наследия администрации Краснодарского края (Гончаров А.В.) обеспечить:

1) размещение (опубликование) настоящего приказа на сайте в информационно-телекоммуникационной сети «Интернет» admkrai.krasnodar.ru и на «Официальном интернет-портале правовой информации» (www.pravo.gov.ru);

2) направление в семидневный срок со дня принятия настоящего приказа его копии в Управление Министерства юстиции Российской Федерации по Краснодарскому краю;

3) направление в срок не более чем пять рабочих дней со дня принятия настоящего приказа его копии в филиал ППК «Роскадастр» по Краснодарскому краю;

4) направление в семидневный срок со дня принятия настоящего приказа его копии в администрацию муниципального образования Гулькевичский муниципальный район Краснодарского края.

3. Контроль за выполнением настоящего приказа оставляю за собой.

4. Приказ вступает в силу на следующий день после его официального опубликования.

Исполняющий обязанности начальника
управления государственной охраны
объектов культурного наследия
администрации Краснодарского края

А.В. Соловьев

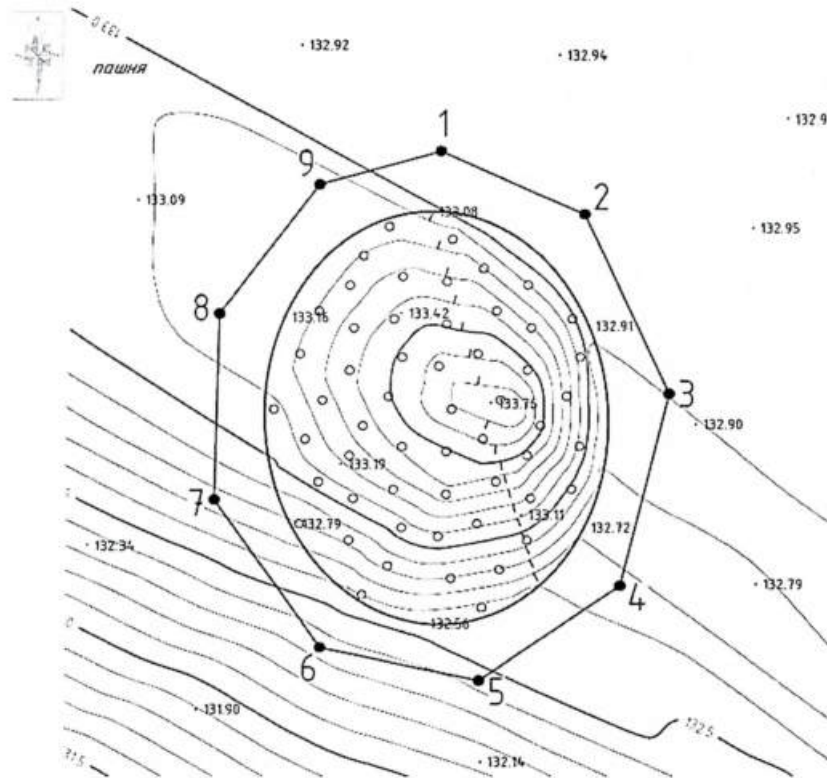
Приложение 1

УТВЕРЖДЕНЫ
приказом администрации
Краснодарского края
от 05.03.2026 № 235-КН

ГРАНИЦЫ

**территории объекта культурного наследия федерального значения
«Курган «Петровский 2», эпоха бронзы – позднее средневековье,
Краснодарский край, Гулькевичский район, х. Петровский,
3 км к востоко–юго–востоку от юго–восточного угла хутора**

Карта (схема) границ территории объекта культурного наследия



Условные обозначения



граница насыпи кургана



граница территории ОКН



поворотная точка границы территории ОКН и ее номер

Перечень координат характерных (поворотных) точек границ территории
объекта культурного наследия

№	Координаты характерных точек во Всемирной геодезической системе координат (WGS-84)		Координаты характерных точек в местной системе координат (МСК-23)	
	N	E	X	Y
1	45.207310376	40.695693008	497063.28	2277512.04
2	45.207244024	40.695899605	497055.84	2277528.24
3	45.207053868	40.696022448	497034.68	2277537.82
4	45.206849434	40.695954861	497011.97	2277532.43
5	45.206748936	40.695754318	497000.86	2277516.63
6	45.206783241	40.695525903	497004.74	2277498.70
7	45.206940707	40.695372608	497022.28	2277486.72
8	45.207137009	40.695377893	497044.10	2277487.21
9	45.207274745	40.695519596	497059.36	2277498.40
1	45.207310376	40.695693008	497063.28	2277512.04

Исполняющий обязанности начальника
управления государственной охраны
объектов культурного наследия
администрации Краснодарского края



А.В. Соловьев

Приложение 2

УТВЕРЖДЕН
приказом администрации
Краснодарского края
от 05.03.2026 № 235-КН

РЕЖИМ
использования территории объекта культурного наследия федерального
значения «Курган «Петровский 2», эпоха бронзы –
позднее средневековье, Краснодарский край, Гулькевичский район,
х. Петровский, 3 км к востоку–юго–востоку от юго–восточного угла
хутора

На территории объекта культурного наследия запрещается строительство объектов капитального строительства и увеличение объемно-пространственных характеристик существующих на территории объекта культурного наследия объектов капитального строительства, проведение земляных, строительных, мелиоративных и иных работ, за исключением работ по сохранению объекта культурного наследия или его отдельных элементов, сохранению историко-градостроительной или природной среды объекта культурного наследия.

На территории объекта культурного наследия разрешается ведение хозяйственной деятельности, не противоречащей требованиям обеспечения сохранности объекта культурного наследия и позволяющей обеспечить функционирование объекта культурного наследия в современных условиях.

Границы территории объекта культурного наследия могут быть откорректированы по результатам археологических полевых работ.

Исполняющий обязанности начальника
управления государственной охраны
объектов культурного наследия
администрации Краснодарского края



А.В. Соловьев