



**АДМИНИСТРАЦИЯ КРАСНОДАРСКОГО КРАЯ**  
**ПРИКАЗ**

от 05.03.2026

г. Краснодар

№ 239-КН

**Об утверждении границ и режима использования территории  
объекта культурного наследия федерального значения  
«Курганная группа «Пушкинская 4» (5 насыпей)», эпоха бронзы –  
позднее средневековье, Краснодарский край, Гулькевичский район,  
с. Пушкинское, 1,25 км к юго–западу от юго–западного угла села**

В соответствии со статьями 3.1, 5.1, 9.1, 33 Федерального закона от 25 июня 2002 г. № 73-ФЗ «Об объектах культурного наследия (памятниках истории и культуры) народов Российской Федерации», статьей 3 Закона Краснодарского края от 23 июля 2015 г. № 3223-КЗ «Об объектах культурного наследия (памятниках истории и культуры) народов Российской Федерации, расположенных на территории Краснодарского края», приказом Министерства культуры Российской Федерации от 04 июня 2015 г. № 1745 «Об утверждении требований к составлению проектов границ территорий объектов культурного наследия», пунктом 2.3 Положения об управлении государственной охраны объектов культурного наследия администрации Краснодарского края, утвержденного постановлением главы администрации (губернатора) Краснодарского края от 08 декабря 2016 г. № 1000 «Об управлении государственной охраны объектов культурного наследия администрации Краснодарского края», п р и к а з ы в а ю:

1. Утвердить:

1) границы территории объекта культурного наследия федерального значения «Курганная группа «Пушкинская 4» (5 насыпей)», эпоха бронзы – позднее средневековье, Краснодарский край, Гулькевичский район, с. Пушкинское, 1,25 км к юго–западу от юго–западного угла села, согласно приложению 1 к настоящему приказу;

2) режим использования территории объекта культурного наследия федерального значения «Курганная группа «Пушкинская 4» (5 насыпей)», эпоха бронзы – позднее средневековье, Краснодарский край, Гулькевичский район, с. Пушкинское, 1,25 км к юго–западу от юго–западного угла села, согласно приложению 2 к настоящему приказу.

2. Отделу государственного учета объектов культурного наследия управления государственной охраны объектов культурного наследия администрации Краснодарского края (Гончаров А.В.) обеспечить:

1) размещение (опубликование) настоящего приказа на сайте в информационно-телекоммуникационной сети «Интернет» [admkrai.krasnodar.ru](http://admkrai.krasnodar.ru) и на «Официальном интернет-портале правовой информации» ([www.pravo.gov.ru](http://www.pravo.gov.ru));

2) направление в семидневный срок со дня принятия настоящего приказа его копии в Управление Министерства юстиции Российской Федерации по Краснодарскому краю;

3) направление в срок не более чем пять рабочих дней со дня принятия настоящего приказа его копии в филиал ППК «Роскадастр» по Краснодарскому краю;

4) направление в семидневный срок со дня принятия настоящего приказа его копии в администрацию муниципального образования Гулькевичский муниципальный район Краснодарского края.

3. Контроль за выполнением настоящего приказа оставляю за собой.

4. Приказ вступает в силу на следующий день после его официального опубликования.

Исполняющий обязанности начальника  
управления государственной охраны  
объектов культурного наследия  
администрации Краснодарского края



А.В. Соловьев

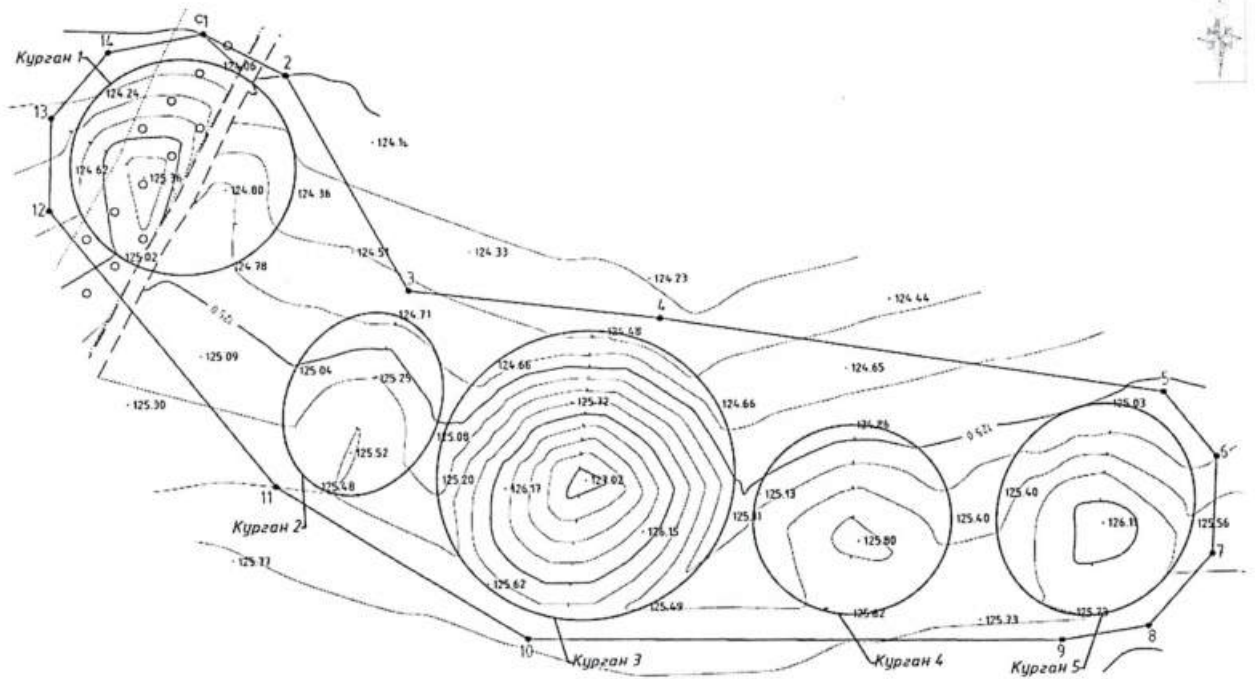
Приложение 1

УТВЕРЖДЕНЫ  
приказом администрации  
Краснодарского края  
от 05.03.2026 № 239-КН

**ГРАНИЦЫ**

территории объекта культурного наследия федерального значения  
«Курганная группа «Пушкинская 4» (5 насыпей)», эпоха бронзы –  
позднее средневековье, Краснодарский край, Гулькевичский район,  
с. Пушкинское, 1,25 км к юго-западу от юго-западного угла села

Карта (схема) границ территории объекта культурного наследия



Условные обозначения



граница насыпи кургана



граница территории ОКН



поворотная точка границы  
территории ОКН и ее номер

Перечень координат характерных (поворотных) точек границ территории  
объекта культурного наследия

№	Координаты характерных точек во Всемирной геодезической системе координат (WGS-84)		Координаты характерных точек в местной системе координат (МСК-23)	
	N	E	X	Y
1	45.173163013	40.572153680	493310.33	2267787.21
2	45.173065945	40.572411375	493299.44	2267807.41
3	45.172566854	40.572796745	493243.82	2267837.42
4	45.172499881	40.573581544	493236.06	2267899.08
5	45.172318001	40.575151057	493215.22	2268022.35
6	45.172166690	40.575316796	493198.34	2268035.30
7	45.171943796	40.575304545	493173.57	2268034.21
8	45.171777146	40.575105336	493155.13	2268018.46
9	45.171745433	40.574836504	493151.72	2267997.31
10	45.171758424	40.573171030	493153.82	2267866.39
11	45.172114707	40.572383570	493193.73	2267804.69
12	45.172758695	40.571673221	493265.59	2267749.21
13	45.172969911	40.571678062	493289.06	2267749.71
14	45.173121801	40.571856856	493305.87	2267763.85
1	45.173163013	40.572153680	493310.33	2267787.21

Исполняющий обязанности начальника  
управления государственной охраны  
объектов культурного наследия  
администрации Краснодарского края

А.В. Соловьев

Приложение 2

УТВЕРЖДЕН

приказом администрации  
Краснодарского края

от 05.03.2026 № 239-КН

### РЕЖИМ

**использования территории объекта культурного наследия федерального значения «Курганная группа «Пушкинская 4» (5 насыпей)», эпоха бронзы – позднее средневековье, Краснодарский край, Гулькевичский район, с. Пушкинское, 1,25 км к юго-западу от юго-западного угла села**

На территории объекта культурного наследия запрещается строительство объектов капитального строительства и увеличение объемно-пространственных характеристик существующих на территории объекта культурного наследия объектов капитального строительства, проведение земляных, строительных, мелиоративных и иных работ, за исключением работ по сохранению объекта культурного наследия или его отдельных элементов, сохранению историко-градостроительной или природной среды объекта культурного наследия.

На территории объекта культурного наследия разрешается ведение хозяйственной деятельности, не противоречащей требованиям обеспечения сохранности объекта культурного наследия и позволяющей обеспечить функционирование объекта культурного наследия в современных условиях.

Границы территории объекта культурного наследия могут быть откорректированы по результатам археологических полевых работ.

Исполняющий обязанности начальника  
управления государственной охраны  
объектов культурного наследия  
администрации Краснодарского края

А.В. Соловьев