



**АДМИНИСТРАЦИЯ КРАСНОДАРСКОГО КРАЯ**  
**ПРИКАЗ**

от 03.03.2026

г. Краснодар

№ 278-КН

**Об утверждении границ и режима использования территории  
объекта культурного наследия федерального значения  
«Курганная группа «Подлесная 1» (2 насыпи)», эпоха бронзы –  
позднее средневековье, Краснодарский край, Гулькевичский район,  
х. Подлесный, 4,1 км к северо–западу от юго–западного угла хутора**

В соответствии со статьями 3.1, 5.1, 9.1, 33 Федерального закона от 25 июня 2002 г. № 73-ФЗ «Об объектах культурного наследия (памятниках истории и культуры) народов Российской Федерации», статьей 3 Закона Краснодарского края от 23 июля 2015 г. № 3223-КЗ «Об объектах культурного наследия (памятниках истории и культуры) народов Российской Федерации, расположенных на территории Краснодарского края», приказом Министерства культуры Российской Федерации от 04 июня 2015 г. № 1745 «Об утверждении требований к составлению проектов границ территорий объектов культурного наследия», пунктом 2.3 Положения об управлении государственной охраны объектов культурного наследия администрации Краснодарского края, утвержденного постановлением главы администрации (губернатора) Краснодарского края от 08 декабря 2016 г. № 1000 «Об управлении государственной охраны объектов культурного наследия администрации Краснодарского края», п р и к а з ы в а ю:

1. Утвердить:

1) границы территории объекта культурного наследия федерального значения «Курганная группа «Подлесная 1» (2 насыпи)», эпоха бронзы – позднее средневековье, Краснодарский край, Гулькевичский район, х. Подлесный, 4,1 км к северо–западу от юго–западного угла хутора, согласно приложению 1 к настоящему приказу;

2) режим использования территории объекта культурного наследия федерального значения «Курганная группа «Подлесная 1» (2 насыпи)», эпоха бронзы – позднее средневековье, Краснодарский край, Гулькевичский район, х. Подлесный, 4,1 км к северо–западу от юго–западного угла хутора, согласно приложению 2 к настоящему приказу.

2. Отделу государственного учета объектов культурного наследия управления государственной охраны объектов культурного наследия администрации Краснодарского края (Гончаров А.В.) обеспечить:

1) размещение (опубликование) настоящего приказа на сайте в информационно-телекоммуникационной сети «Интернет» [admkrai.krasnodar.ru](http://admkrai.krasnodar.ru) и на «Официальном интернет-портале правовой информации» ([www.pravo.gov.ru](http://www.pravo.gov.ru));

2) направление в семидневный срок со дня принятия настоящего приказа его копии в Управление Министерства юстиции Российской Федерации по Краснодарскому краю;

3) направление в срок не более чем пять рабочих дней со дня принятия настоящего приказа его копии в филиал ППК «Роскадастр» по Краснодарскому краю;

4) направление в семидневный срок со дня принятия настоящего приказа его копии в администрацию муниципального образования Гулькевичский муниципальный район Краснодарского края.

3. Контроль за выполнением настоящего приказа оставляю за собой.

4. Приказ вступает в силу на следующий день после его официального опубликования.

Исполняющий обязанности начальника  
управления государственной охраны  
объектов культурного наследия  
администрации Краснодарского края

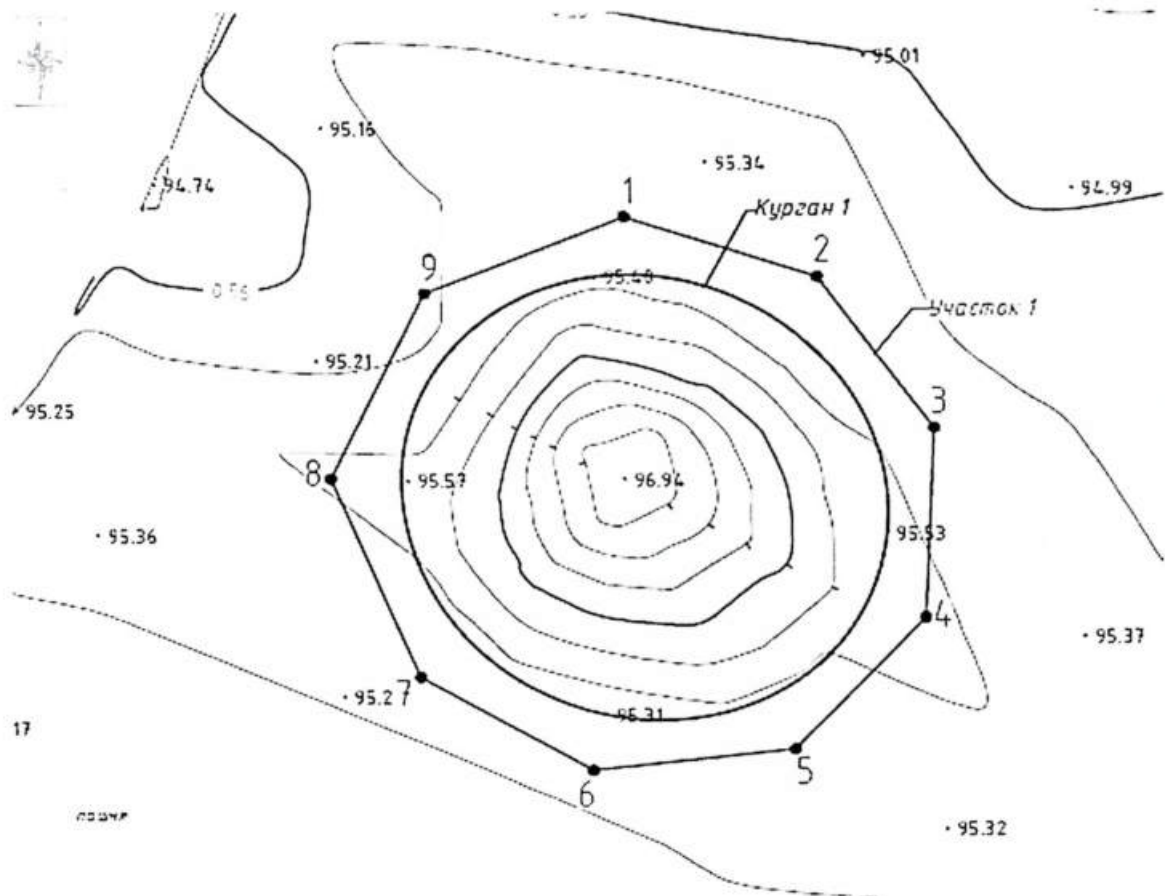
А.В. Соловьев

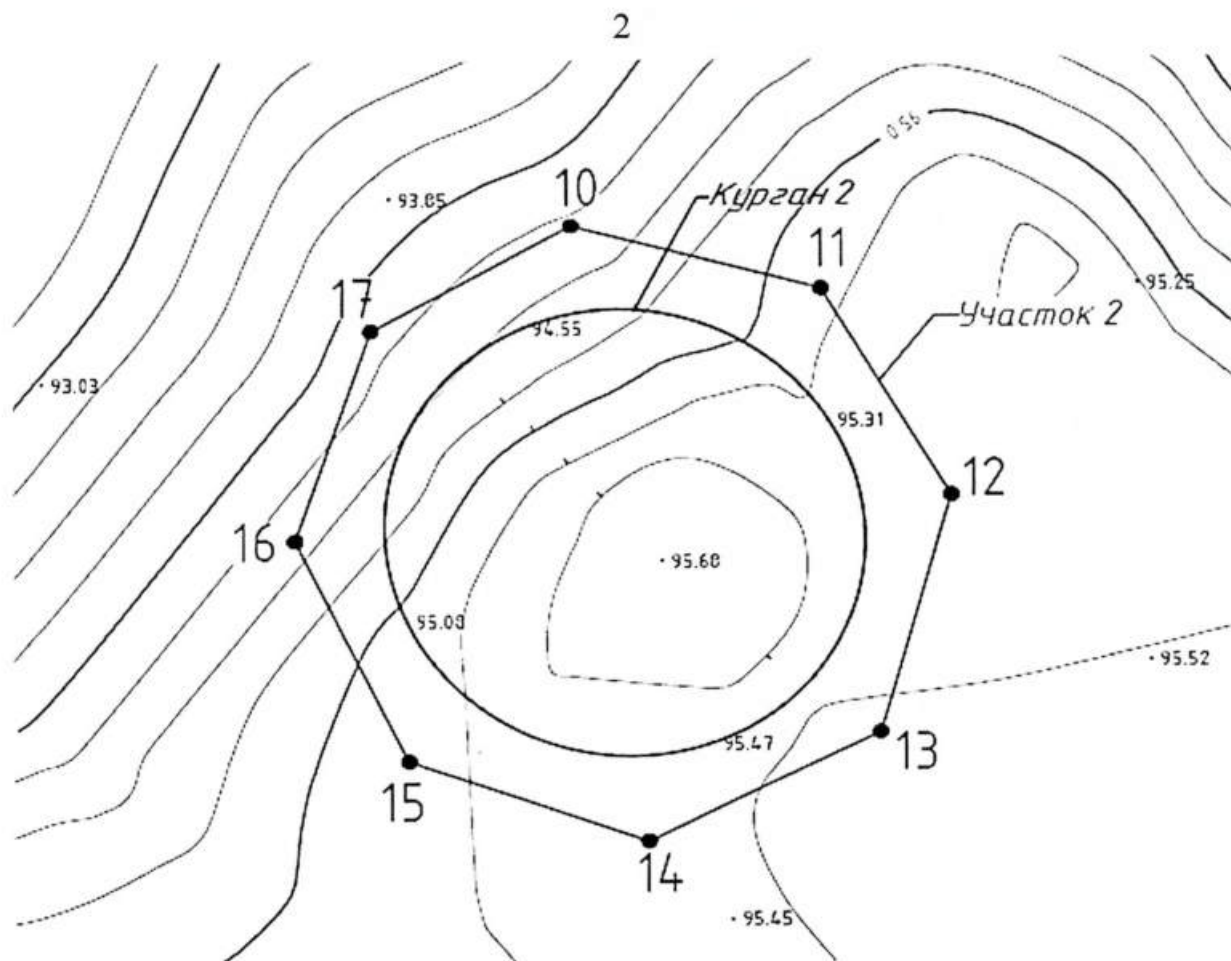
УТВЕРЖДЕНЫ  
приказом администрации  
Краснодарского края  
от 03.03.2026 № 278-КН

### ГРАНИЦЫ

территории объекта культурного наследия федерального значения  
«Курганная группа «Подлесная 1» (2 насыпи)», эпоха бронзы –  
позднее средневековье, Краснодарский край, Гулькевичский район,  
х. Подлесный, 4,1 км к северо-западу от юго-западного угла хутора

Карта (схема) границ территории объекта культурного наследия





Условные обозначения



граница насыпи кургана



граница территории ОКН



поворотная точка границы территории ОКН и ее номер

Перечень координат характерных (поворотных) точек границ территории  
объекта культурного наследия

№	Координаты характерных точек во Всемирной геодезической системе координат (WGS-84)		Координаты характерных точек в местной системе координат (МСК-23)	
	N	E	X	Y
Участок 1				
1	45.407692839	40.894067265	519296.91	2293121.46
2	45.407627981	40.894352674	519289.67	2293143.79
3	45.407460875	40.894526516	519271.09	2293157.38
4	45.407255196	40.894514993	519248.23	2293156.45
5	45.407110598	40.894322623	519232.17	2293141.38
6	45.407087377	40.894023719	519229.62	2293117.97
7	45.407190456	40.893768113	519241.10	2293097.98
8	45.407405717	40.893634089	519265.03	2293087.51
9	45.407610080	40.893772142	519287.73	2293098.34
1	45.407692839	40.894067265	519296.91	2293121.46
Участок 2				
10	45.409115318	40.897492509	519454.71	2293389.77
11	45.409069548	40.897741948	519449.60	2293409.30
12	45.408916979	40.897871369	519432.63	2293419.41
13	45.408741873	40.897801263	519413.18	2293413.90
14	45.408661659	40.897570591	519404.28	2293395.83
15	45.408720158	40.897330944	519410.80	2293377.08
16	45.408884073	40.897217408	519429.03	2293368.21
17	45.409039057	40.897292948	519446.25	2293374.14
10	45.409115318	40.897492509	519454.71	2293389.77

Исполняющий обязанности начальника  
управления государственной охраны  
объектов культурного наследия  
администрации Краснодарского края



А.В. Соловьев

Приложение 2

УТВЕРЖДЕН

приказом администрации  
Краснодарского края

от 03.03.2026 № 278-КК

### РЕЖИМ

**использования территории объекта культурного наследия федерального значения «Курганная группа «Подлесная 1» (2 насыпи)», эпоха бронзы – позднее средневековье, Краснодарский край, Гулькевичский район, х. Подлесный, 4,1 км к северо–западу от юго–западного угла хутора**

На территории объекта культурного наследия запрещается строительство объектов капитального строительства и увеличение объемно-пространственных характеристик существующих на территории объекта культурного наследия объектов капитального строительства, проведение земляных, строительных, мелиоративных и иных работ, за исключением работ по сохранению объекта культурного наследия или его отдельных элементов, сохранению историко-градостроительной или природной среды объекта культурного наследия.

На территории объекта культурного наследия разрешается ведение хозяйственной деятельности, не противоречащей требованиям обеспечения сохранности объекта культурного наследия и позволяющей обеспечить функционирование объекта культурного наследия в современных условиях.

Границы территории объекта культурного наследия могут быть откорректированы по результатам археологических полевых работ.

Исполняющий обязанности начальника  
управления государственной охраны  
объектов культурного наследия  
администрации Краснодарского края



А.В. Соловьев