



АДМИНИСТРАЦИЯ КРАСНОДАРСКОГО КРАЯ
ПРИКАЗ

от 03.03.2026

г. Краснодар

№ 272-КН

**Об утверждении границ и режима использования территории
объекта культурного наследия федерального значения
«Курганная группа «Орловская 5» (8 насыпей)», эпоха бронзы –
позднее средневековье, Краснодарский край, Гулькевичский район,
х. Орлов, 1,05 км к северо–западу от северо–западного угла хутора**

В соответствии со статьями 3.1, 5.1, 9.1, 33 Федерального закона от 25 июня 2002 г. № 73-ФЗ «Об объектах культурного наследия (памятниках истории и культуры) народов Российской Федерации», статьей 3 Закона Краснодарского края от 23 июля 2015 г. № 3223-КЗ «Об объектах культурного наследия (памятниках истории и культуры) народов Российской Федерации, расположенных на территории Краснодарского края», приказом Министерства культуры Российской Федерации от 04 июня 2015 г. № 1745 «Об утверждении требований к составлению проектов границ территорий объектов культурного наследия», пунктом 2.3 Положения об управлении государственной охраны объектов культурного наследия администрации Краснодарского края, утвержденного постановлением главы администрации (губернатора) Краснодарского края от 08 декабря 2016 г. № 1000 «Об управлении государственной охраны объектов культурного наследия администрации Краснодарского края», п р и к а з ы в а ю:

1. Утвердить:

1) границы территории объекта культурного наследия федерального значения «Курганная группа «Орловская 5» (8 насыпей)», эпоха бронзы – позднее средневековье, Краснодарский край, Гулькевичский район, х. Орлов, 1,05 км к северо–западу от северо–западного угла хутора, согласно приложению 1 к настоящему приказу;

2) режим использования территории объекта культурного наследия федерального значения «Курганная группа «Орловская 5» (8 насыпей)», эпоха бронзы – позднее средневековье, Краснодарский край, Гулькевичский район, х. Орлов, 1,05 км к северо–западу от северо–западного угла хутора, согласно приложению 2 к настоящему приказу.

2. Отделу государственного учета объектов культурного наследия управления государственной охраны объектов культурного наследия администрации Краснодарского края (Гончаров А.В.) обеспечить:

1) размещение (опубликование) настоящего приказа на сайте в информационно-телекоммуникационной сети «Интернет» admkrai.krasnodar.ru и на «Официальном интернет-портале правовой информации» (www.pravo.gov.ru);

2) направление в семидневный срок со дня принятия настоящего приказа его копии в Управление Министерства юстиции Российской Федерации по Краснодарскому краю;

3) направление в срок не более чем пять рабочих дней со дня принятия настоящего приказа его копии в филиал ППК «Роскадастр» по Краснодарскому краю;

4) направление в семидневный срок со дня принятия настоящего приказа его копии в администрацию муниципального образования Гулькевичский муниципальный район Краснодарского края.

3. Контроль за выполнением настоящего приказа оставляю за собой.

4. Приказ вступает в силу на следующий день после его официального опубликования.

Исполняющий обязанности начальника
управления государственной охраны
объектов культурного наследия
администрации Краснодарского края

А.В. Соловьев

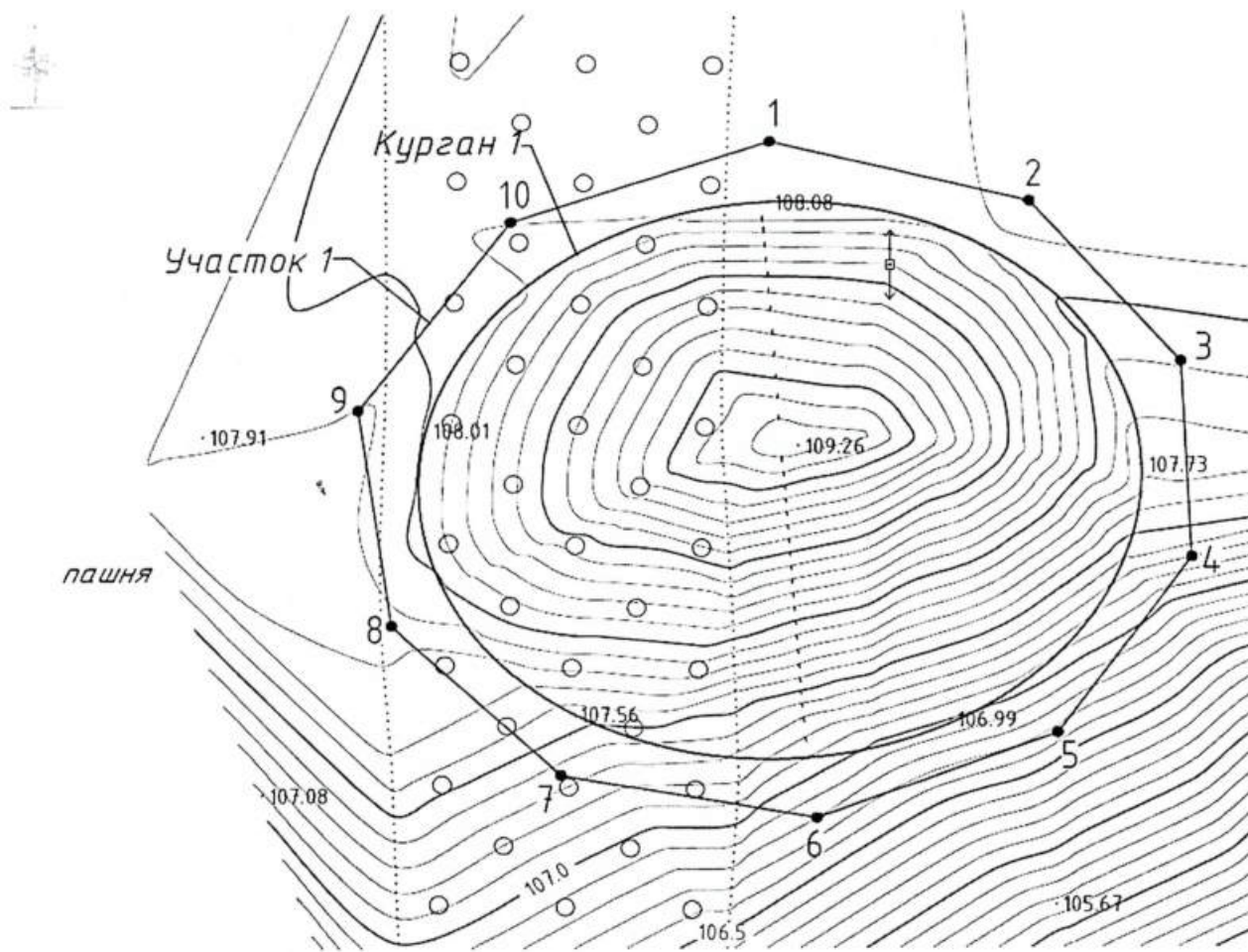
Приложение 1

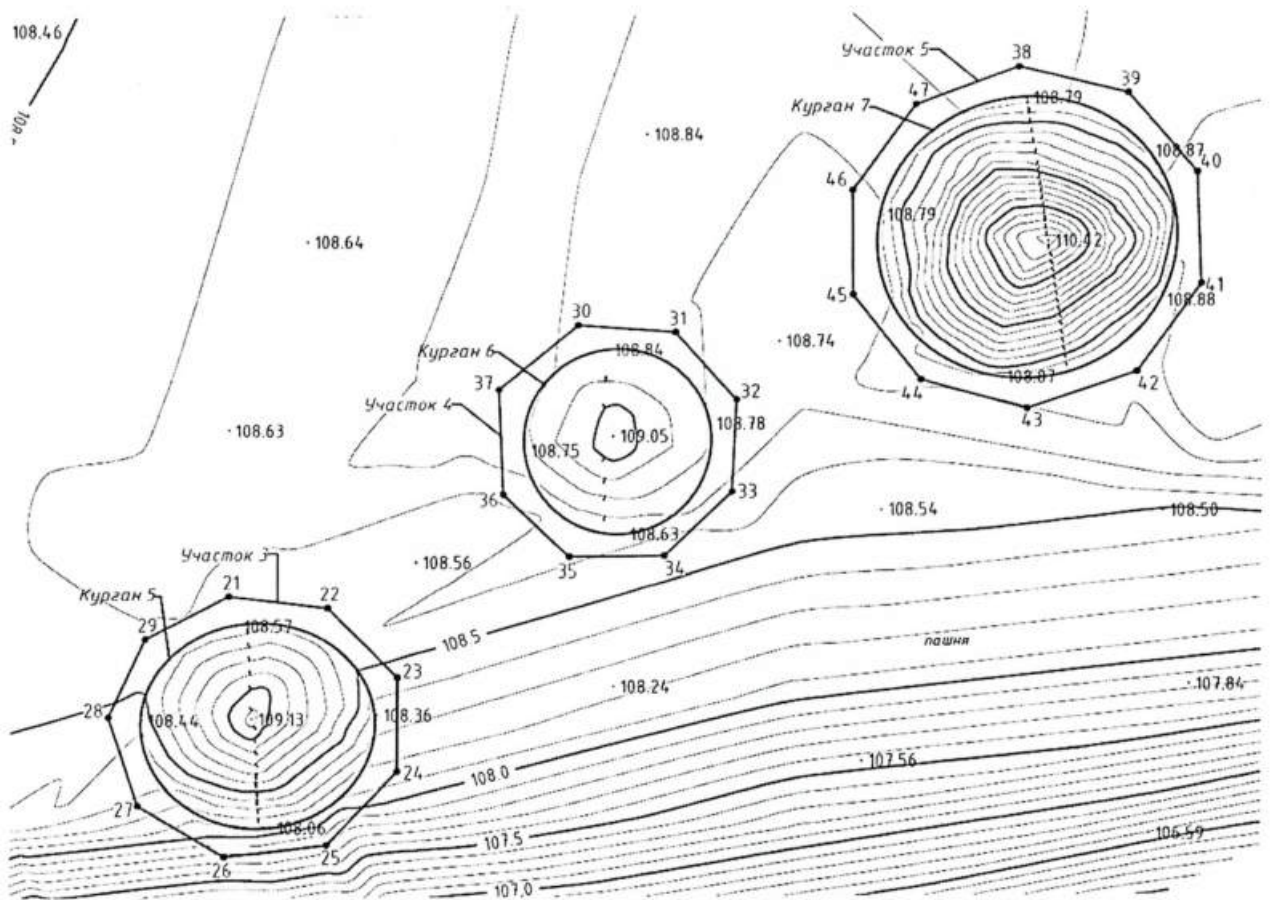
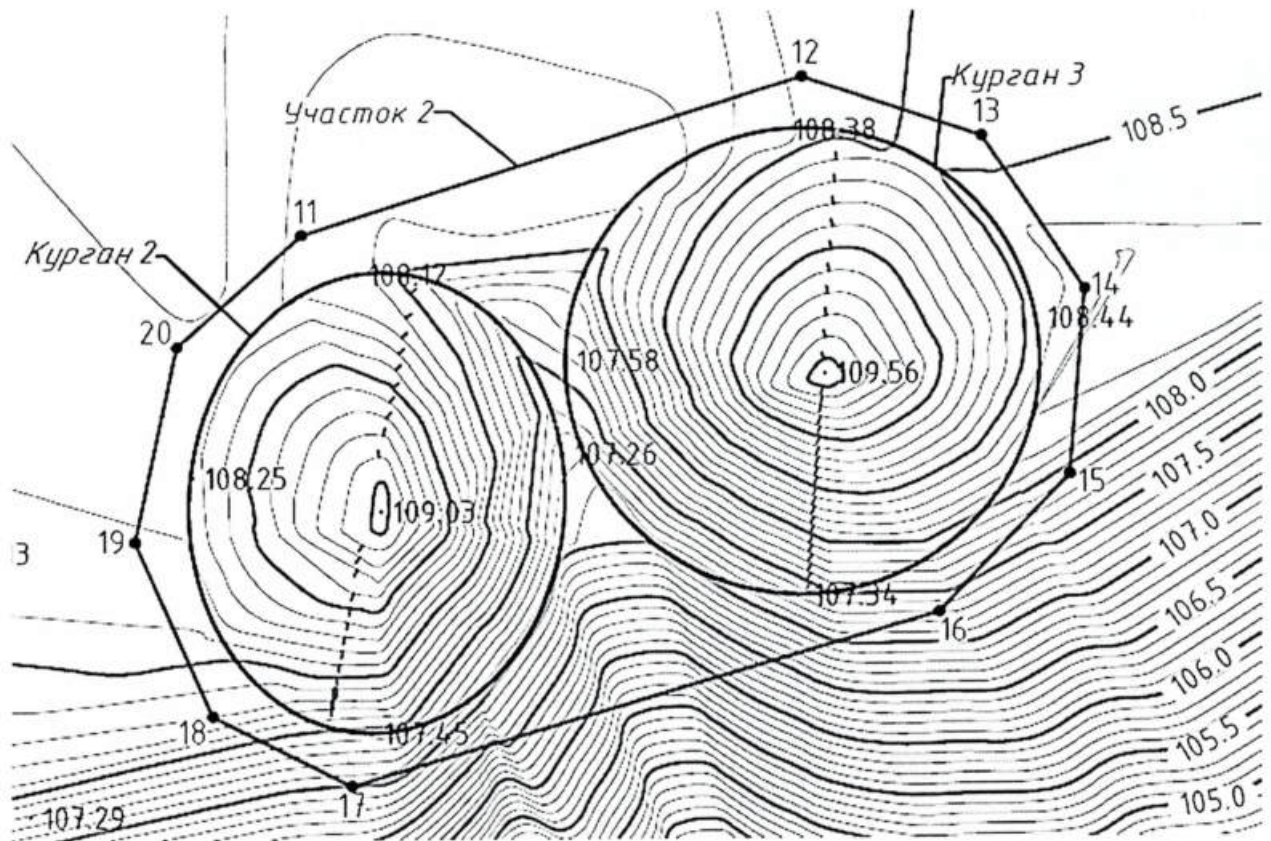
УТВЕРЖДЕНЫ
приказом администрации
Краснодарского края
от 03.03.2026 № 212-КН

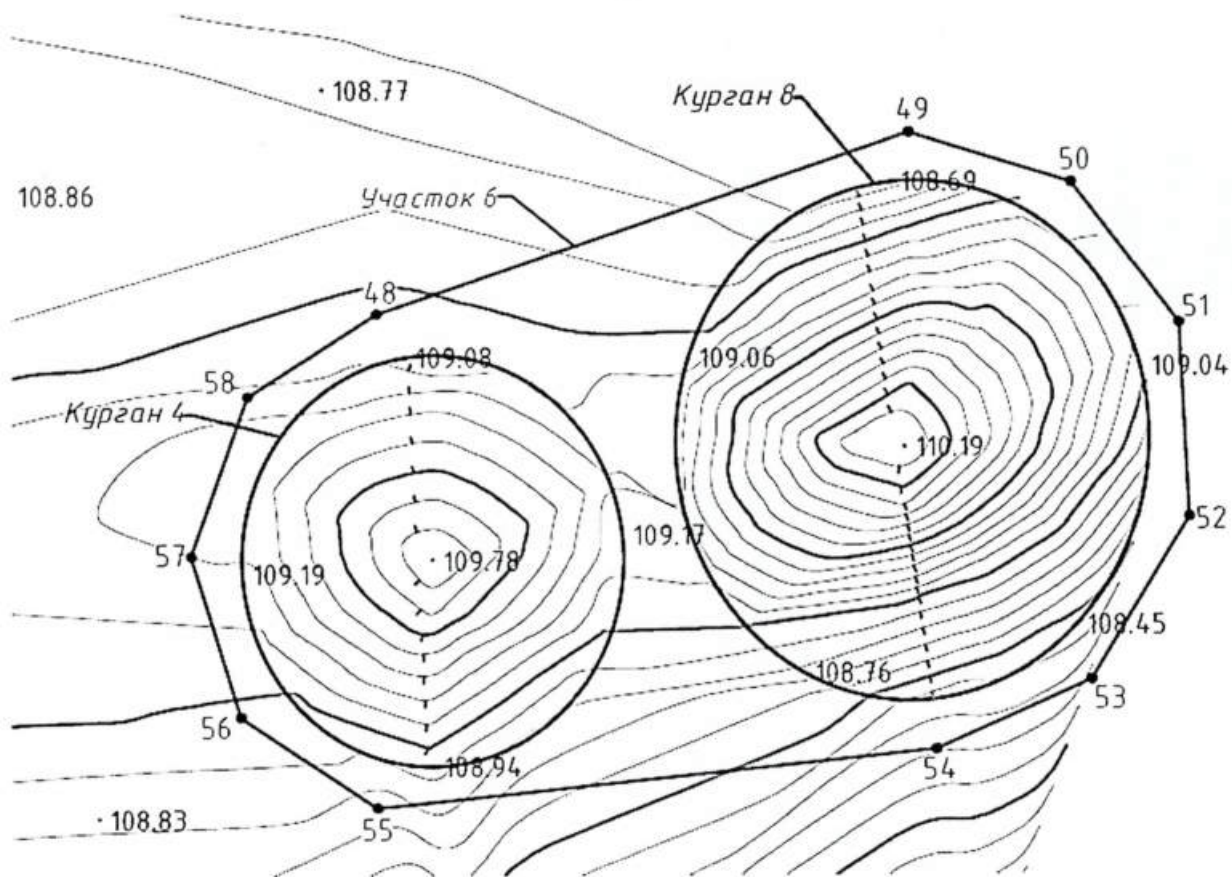
ГРАНИЦЫ

территории объекта культурного наследия федерального значения
«Курганная группа «Орловская 5» (8 насыпей)», эпоха бронзы –
позднее средневековье, Краснодарский край, Гулькевичский район,
х. Орлов, 1,05 км к северо–западу от северо–западного угла хутора

Карта (схема) границ территории объекта культурного наследия







Условные обозначения



граница насыпи кургана



граница территории ОКН



поворотная точка границы территории ОКН и ее номер

Перечень координат характерных (поворотных) точек границ территории
объекта культурного наследия

№	Координаты характерных точек во Всемирной геодезической системе координат (WGS-84)		Координаты характерных точек в местной системе координат (МСК-23)	
	N	E	X	Y
Участок 1				
1	45.249166252	40.462407584	501806.82	2259214.72
2	45.249103589	40.462771966	501799.67	2259243.28
3	45.248937561	40.462986974	501781.11	2259260.04
4	45.248733041	40.463004840	501758.37	2259261.29
5	45.248550127	40.462819138	501738.13	2259246.58
6	45.248460788	40.462482040	501728.38	2259220.05
7	45.248504544	40.462121161	501733.42	2259191.75
8	45.248661388	40.461880519	501750.98	2259172.98
9	45.248884921	40.461830811	501775.84	2259169.23
10	45.249080798	40.462044150	501797.50	2259186.12
1	45.249166252	40.462407584	501806.82	2259214.72
Участок 2				
11	45.249480611	40.463735455	501841.08	2259319.18
12	45.249672336	40.464545744	501861.98	2259382.93
13	45.249600729	40.464839241	501853.87	2259405.92
14	45.249417465	40.465007473	501833.42	2259419.00
15	45.249193568	40.464985319	501808.55	2259417.10
16	45.249027386	40.464774710	501790.19	2259400.45
17	45.248817064	40.463823539	501767.29	2259325.62
18	45.248899743	40.463596274	501776.60	2259307.84
19	45.249110358	40.463468030	501800.07	2259297.93
20	45.249346609	40.463533939	501826.29	2259303.27
11	45.249480611	40.463735455	501841.08	2259319.18
Участок 3				
21	45.250006081	40.466213406	501898.23	2259514.09
22	45.249981771	40.466488340	501895.39	2259535.65
23	45.249837164	40.466685724	501879.22	2259551.05
24	45.249642952	40.466687560	501857.63	2259551.05
25	45.249495038	40.466492850	501841.29	2259535.66
26	45.249470227	40.466208101	501838.68	2259513.29
27	45.249572034	40.465966351	501850.12	2259494.38
28	45.249751664	40.465881787	501870.12	2259487.87
29	45.249915607	40.465981922	501888.29	2259495.85
21	45.250006081	40.466213406	501898.23	2259514.09

Участок 4				
30	45.250567369	40.467179416	501960.12	2259590.32
31	45.250552870	40.467448575	501958.38	2259611.44
32	45.250410941	40.467619926	501942.52	2259624.79
33	45.250222750	40.467609401	501921.61	2259623.83
34	45.250091605	40.467423415	501907.13	2259609.14
35	45.250089509	40.467160039	501907.03	2259588.46
36	45.250215497	40.466973939	501921.12	2259573.94
37	45.250431204	40.466958914	501945.10	2259572.92
30	45.250567369	40.467179416	501960.12	2259590.32
Участок 5				
38	45.251098561	40.468397230	502018.55	2259686.30
39	45.251044456	40.468700922	502012.38	2259710.10
40	45.250879995	40.468893479	501994.01	2259725.10
41	45.250651848	40.468906646	501968.65	2259725.97
42	45.250469621	40.468729460	501948.48	2259711.93
43	45.250392595	40.468425176	501940.07	2259687.99
44	45.250453229	40.468130178	501946.96	2259664.88
45	45.250629617	40.467941065	501966.66	2259650.16
46	45.250843204	40.467938400	501990.40	2259650.10
47	45.251020571	40.468111205	502010.02	2259663.79
38	45.251098561	40.468397230	502018.55	2259686.30
Участок 6				
48	45.251233932	40.470723121	502032.43	2259868.98
49	45.251474411	40.471659005	502058.69	2259942.62
50	45.251409094	40.471946506	502051.29	2259965.14
51	45.251223977	40.472137867	502030.62	2259980.03
52	45.250968604	40.472158768	502002.23	2259981.50
53	45.250757408	40.471988879	501978.84	2259968.01
54	45.250666748	40.471716692	501968.90	2259946.58
55	45.250587105	40.470731847	501960.54	2259869.21
56	45.250705112	40.470488800	501973.77	2259850.21
57	45.250914445	40.470398155	501997.08	2259843.25
58	45.251125201	40.470495916	502020.46	2259851.07
48	45.251233932	40.470723121	502032.43	2259868.98

Исполняющий обязанности начальника
управления государственной охраны
объектов культурного наследия
администрации Краснодарского края

А.В. Соловьев

Приложение 2

УТВЕРЖДЕН
приказом администрации
Краснодарского края
от 03.03.2026 № 272-КН

РЕЖИМ

использования территории объекта культурного наследия федерального значения «Курганная группа «Орловская 5» (8 насыпей)», эпоха бронзы – позднее средневековье, Краснодарский край, Гулькевичский район, х. Орлов, 1,05 км к северо–западу от северо–западного угла хутора

На территории объекта культурного наследия запрещается строительство объектов капитального строительства и увеличение объемно-пространственных характеристик существующих на территории объекта культурного наследия объектов капитального строительства, проведение земляных, строительных, мелиоративных и иных работ, за исключением работ по сохранению объекта культурного наследия или его отдельных элементов, сохранению историко-градостроительной или природной среды объекта культурного наследия.

На территории объекта культурного наследия разрешается ведение хозяйственной деятельности, не противоречащей требованиям обеспечения сохранности объекта культурного наследия и позволяющей обеспечить функционирование объекта культурного наследия в современных условиях.

Границы территории объекта культурного наследия могут быть откорректированы по результатам археологических полевых работ.

Исполняющий обязанности начальника
управления государственной охраны
объектов культурного наследия
администрации Краснодарского края



А.В. Соловьев