



**АДМИНИСТРАЦИЯ КРАСНОДАРСКОГО КРАЯ**  
**ПРИКАЗ**

от 03.03.2026

г. Краснодар

№ 270-КН

**Об утверждении границ и режима использования территории  
объекта культурного наследия федерального значения  
«Курганная группа «Орловская 3» (2 насыпи)», эпоха бронзы –  
позднее средневековье, Краснодарский край, Гулькевичский район,  
х. Орлов, 1,55 км к северу от северо-западного угла хутора**

В соответствии со статьями 3.1, 5.1, 9.1, 33 Федерального закона от 25 июня 2002 г. № 73-ФЗ «Об объектах культурного наследия (памятниках истории и культуры) народов Российской Федерации», статьей 3 Закона Краснодарского края от 23 июля 2015 г. № 3223-КЗ «Об объектах культурного наследия (памятниках истории и культуры) народов Российской Федерации, расположенных на территории Краснодарского края», приказом Министерства культуры Российской Федерации от 04 июня 2015 г. № 1745 «Об утверждении требований к составлению проектов границ территорий объектов культурного наследия», пунктом 2.3 Положения об управлении государственной охраны объектов культурного наследия администрации Краснодарского края, утвержденного постановлением главы администрации (губернатора) Краснодарского края от 08 декабря 2016 г. № 1000 «Об управлении государственной охраны объектов культурного наследия администрации Краснодарского края», п р и к а з ы в а ю:

**1. Утвердить:**

1) границы территории объекта культурного наследия федерального значения «Курганная группа «Орловская 3» (2 насыпи)», эпоха бронзы – позднее средневековье, Краснодарский край, Гулькевичский район, х. Орлов, 1,55 км к северу от северо-западного угла хутора, согласно приложению 1 к настоящему приказу;

2) режим использования территории объекта культурного наследия федерального значения «Курганная группа «Орловская 3» (2 насыпи)», эпоха бронзы – позднее средневековье, Краснодарский край, Гулькевичский район, х. Орлов, 1,55 км к северу от северо-западного угла хутора, согласно приложению 2 к настоящему приказу.

2. Отделу государственного учета объектов культурного наследия управления государственной охраны объектов культурного наследия администрации Краснодарского края (Гончаров А.В.) обеспечить:

1) размещение (опубликование) настоящего приказа на сайте в информационно-телекоммуникационной сети «Интернет» [admkrain.krasnodar.ru](http://admkrain.krasnodar.ru) и на «Официальном интернет-портале правовой информации» ([www.pravo.gov.ru](http://www.pravo.gov.ru));

2) направление в семидневный срок со дня принятия настоящего приказа его копии в Управление Министерства юстиции Российской Федерации по Краснодарскому краю;

3) направление в срок не более чем пять рабочих дней со дня принятия настоящего приказа его копии в филиал ППК «Роскадастр» по Краснодарскому краю;

4) направление в семидневный срок со дня принятия настоящего приказа его копии в администрацию муниципального образования Гулькевичский муниципальный район Краснодарского края.

3. Контроль за выполнением настоящего приказа оставляю за собой.

4. Приказ вступает в силу на следующий день после его официального опубликования.

Исполняющий обязанности начальника  
управления государственной охраны  
объектов культурного наследия  
администрации Краснодарского края



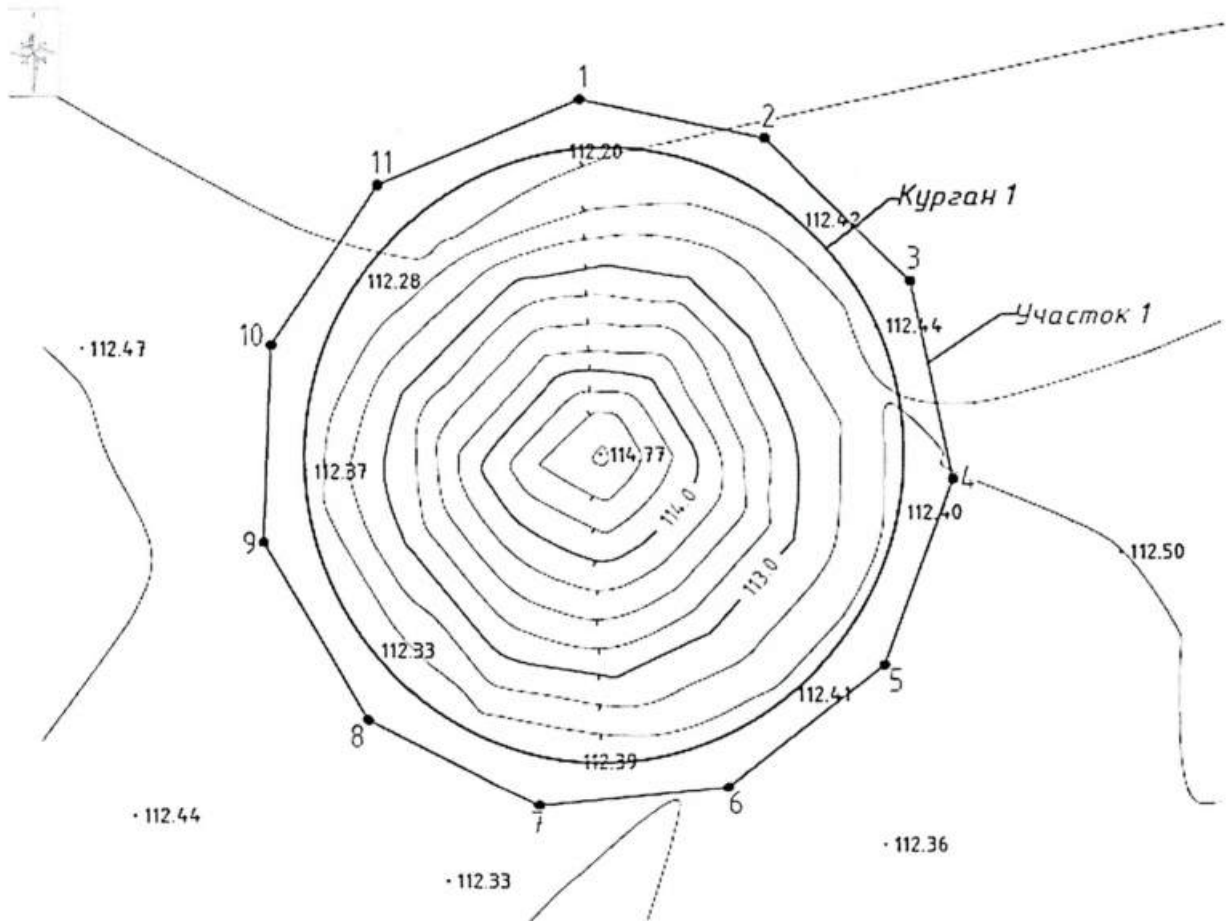
А.В. Соловьев

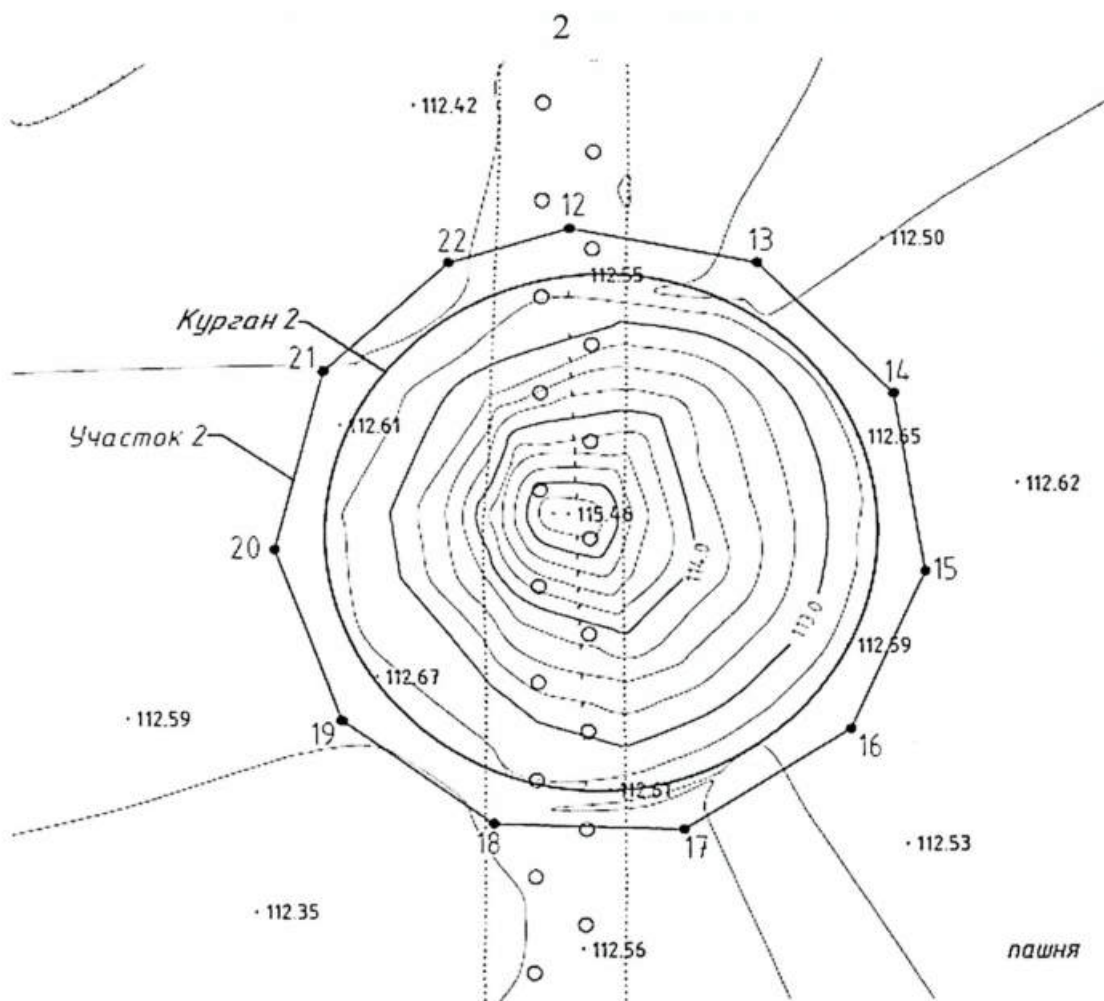
Приложение 1

УТВЕРЖДЕНЫ  
приказом администрации  
Краснодарского края  
от 03.03.2026 № 210-141

**ГРАНИЦЫ**  
территории объекта культурного наследия федерального значения  
«Курганная группа «Орловская 3» (2 насыпи)», эпоха бронзы –  
позднее средневековье, Краснодарский край, Гулькевичский район,  
х. Орлов, 1,55 км к северу от северо-западного угла хутора

Карта (схема) границ территории объекта культурного наследия





Условные обозначения



граница насыпи кургана



граница территории ОКН



поворотная точка границы территории ОКН и ее номер

Перечень координат характерных (поворотных) точек границ территории  
объекта культурного наследия

№	Координаты характерных точек во Всемирной геодезической системе координат (WGS-84)		Координаты характерных точек в местной системе координат (МСК-23)	
	N	E	X	Y
Участок 1				
1	45.261825054	40.477563196	503206.10	2260413.32
2	45.261775295	40.477889605	503200.41	2260438.91
3	45.261589910	40.478147112	503179.68	2260458.99
4	45.261332846	40.478225870	503151.07	2260464.99
5	45.261089276	40.478108926	503124.06	2260455.64
6	45.260931944	40.477836446	503106.71	2260434.15
7	45.260907895	40.477505610	503104.20	2260408.16
8	45.261018953	40.477202679	503116.69	2260384.46
9	45.261250235	40.477016005	503142.49	2260369.97
10	45.261505093	40.477025800	503170.81	2260370.92
11	45.261714302	40.477209685	503193.97	2260385.50
1	45.261825054	40.477563196	503206.10	2260413.32
Участок 2				
12	45.261990295	40.481198487	503222.68	2260698.76
13	45.261944629	40.481527911	503217.44	2260724.58
14	45.261772362	40.481769142	503198.18	2260743.40
15	45.261541951	40.481825437	503172.55	2260747.66
16	45.261336943	40.481695884	503149.83	2260737.35
17	45.261207879	40.481404832	503135.63	2260714.41
18	45.261215140	40.481070620	503136.60	2260688.19
19	45.261347796	40.480801561	503151.47	2260667.16
20	45.261571496	40.480681065	503176.39	2260657.86
21	45.261802853	40.480766139	503202.06	2260664.70
22	45.261945477	40.480985348	503217.80	2260682.00
12	45.261990295	40.481198487	503222.68	2260698.76

Исполняющий обязанности начальника  
управления государственной охраны  
объектов культурного наследия  
администрации Краснодарского края



А.В. Соловьев

Приложение 2

УТВЕРЖДЕН  
приказом администрации  
Краснодарского края  
от 03.03.2026 № 210-КН

### РЕЖИМ

**использования территории объекта культурного наследия федерального значения «Курганная группа «Орловская 3» (2 насыпи)», эпоха бронзы – позднее средневековье, Краснодарский край, Гулькевичский район, х. Орлов, 1,55 км к северу от северо-западного угла хутора**

На территории объекта культурного наследия запрещается строительство объектов капитального строительства и увеличение объемно-пространственных характеристик существующих на территории объекта культурного наследия объектов капитального строительства, проведение земляных, строительных, мелиоративных и иных работ, за исключением работ по сохранению объекта культурного наследия или его отдельных элементов, сохранению историко-градостроительной или природной среды объекта культурного наследия.

На территории объекта культурного наследия разрешается ведение хозяйственной деятельности, не противоречащей требованиям обеспечения сохранности объекта культурного наследия и позволяющей обеспечить функционирование объекта культурного наследия в современных условиях.

Границы территории объекта культурного наследия могут быть откорректированы по результатам археологических полевых работ.

Исполняющий обязанности начальника  
управления государственной охраны  
объектов культурного наследия  
администрации Краснодарского края



А.В. Соловьев