



**АДМИНИСТРАЦИЯ КРАСНОДАРСКОГО КРАЯ**  
**ПРИКАЗ**

от 27.02.2026

г. Краснодар

№ 798-кк

**Об утверждении границ и режима использования территории  
объекта культурного наследия федерального значения  
«Курганная группа «Николенская б» (2 насыпи)», эпоха бронзы –  
позднее средневековье, Краснодарский край, Гулькевичский район,  
с. Николенское, 2,5 км к востоку от северо–западного угла села**

В соответствии со статьями 3.1, 5.1, 9.1, 33 Федерального закона от 25 июня 2002 г. № 73-ФЗ «Об объектах культурного наследия (памятниках истории и культуры) народов Российской Федерации», статьей 3 Закона Краснодарского края от 23 июля 2015 г. № 3223-КЗ «Об объектах культурного наследия (памятниках истории и культуры) народов Российской Федерации, расположенных на территории Краснодарского края», приказом Министерства культуры Российской Федерации от 04 июня 2015 г. № 1745 «Об утверждении требований к составлению проектов границ территорий объектов культурного наследия», пунктом 2.3 Положения об управлении государственной охраны объектов культурного наследия администрации Краснодарского края, утвержденного постановлением главы администрации (губернатора) Краснодарского края от 08 декабря 2016 г. № 1000 «Об управлении государственной охраны объектов культурного наследия администрации Краснодарского края», п р и к а з ы в а ю:

1. Утвердить:

1) границы территории объекта культурного наследия федерального значения «Курганная группа «Николенская б» (2 насыпи)», эпоха бронзы – позднее средневековье, Краснодарский край, Гулькевичский район, с. Николенское, 2,5 км к востоку от северо–западного угла села, согласно приложению 1 к настоящему приказу;

2) режим использования территории объекта культурного наследия федерального значения «Курганная группа «Николенская б» (2 насыпи)», эпоха бронзы – позднее средневековье, Краснодарский край, Гулькевичский район, с. Николенское, 2,5 км к востоку от северо–западного угла села, согласно приложению 2 к настоящему приказу.

2. Отделу государственного учета объектов культурного наследия управления государственной охраны объектов культурного наследия администрации Краснодарского края (Гончаров А.В.) обеспечить:

1) размещение (опубликование) настоящего приказа на сайте в информационно-телекоммуникационной сети «Интернет» [admkrai.krasnodar.ru](http://admkrai.krasnodar.ru) и на «Официальном интернет-портале правовой информации» ([www.pravo.gov.ru](http://www.pravo.gov.ru));

2) направление в семидневный срок со дня принятия настоящего приказа его копии в Управление Министерства юстиции Российской Федерации по Краснодарскому краю;

3) направление в срок не более чем пять рабочих дней со дня принятия настоящего приказа его копии в филиал ППК «Роскадастр» по Краснодарскому краю;

4) направление в семидневный срок со дня принятия настоящего приказа его копии в администрацию муниципального образования Гулькевичский муниципальный район Краснодарского края.

3. Контроль за выполнением настоящего приказа оставляю за собой.

4. Приказ вступает в силу на следующий день после его официального опубликования.

Исполняющий обязанности начальника  
управления государственной охраны  
объектов культурного наследия  
администрации Краснодарского края



А.В. Соловьев

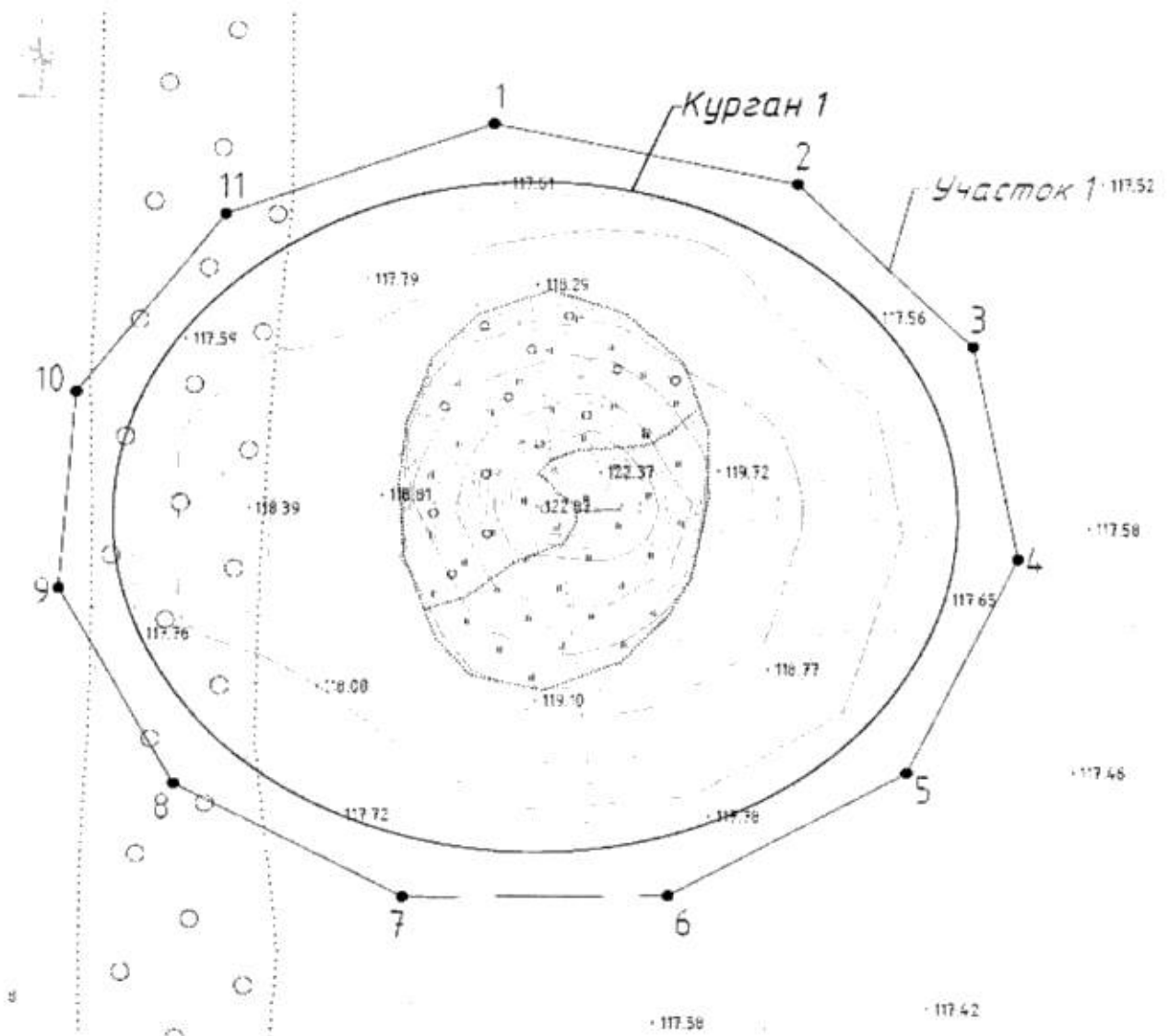
Приложение 1

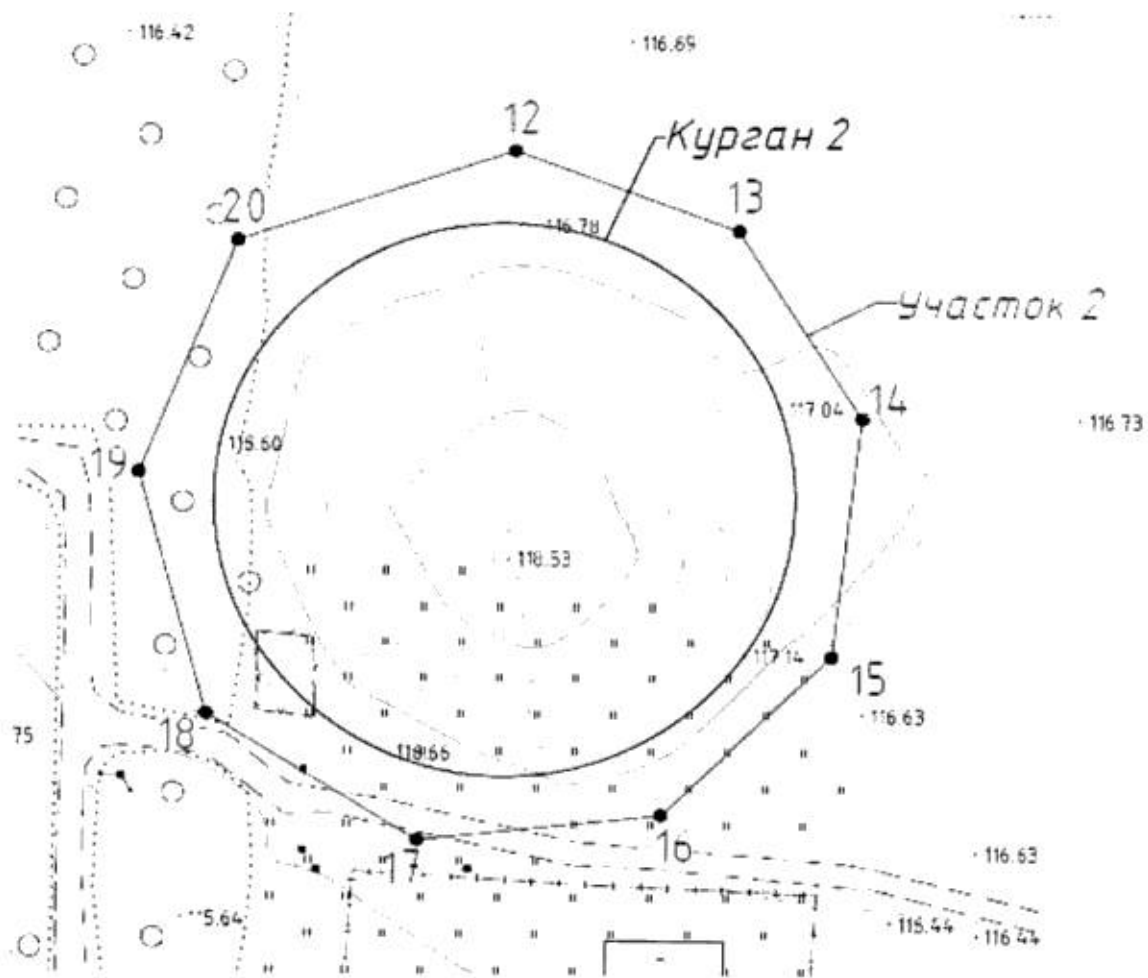
УТВЕРЖДЕНЫ  
приказом администрации  
Краснодарского края  
от 27.02.2026 № 198-КН

**ГРАНИЦЫ**

территории объекта культурного наследия федерального значения  
«Курганная группа «Николенская 6» (2 насыпи)», эпоха бронзы –  
позднее средневековье, Краснодарский край, Гулькевичский район,  
с. Николенское, 2,5 км к востоку от северо-западного угла села

Карта (схема) границ территории объекта культурного наследия





Условные обозначения



граница насыпи кургана



граница территории ОКН



поворотная точка границы территории ОКН и ее номер

Перечень координат характерных (поворотных) точек границ территории  
объекта культурного наследия

№	Координаты характерных точек во Всемирной геодезической системе координат (WGS-84)		Координаты характерных точек в местной системе координат (МСК-23)	
	N	E	X	Y
Участок 1				
1	45.252672870	40.557869955	502152.55	2266710.98
2	45.252611892	40.558306719	502145.59	2266745.23
3	45.252439662	40.558562164	502126.34	2266765.18
4	45.252215847	40.558631968	502101.44	2266770.53
5	45.251988745	40.558477338	502076.27	2266758.26
6	45.251853955	40.558138088	502061.43	2266731.55
7	45.251849601	40.557756252	502061.10	2266701.57
8	45.251970109	40.557423469	502074.63	2266675.52
9	45.252176447	40.557253210	502097.63	2266662.28
10	45.252384808	40.557274144	502120.78	2266664.04
11	45.252575452	40.557485713	502141.88	2266680.76
1	45.252672870	40.557869955	502152.55	2266710.98
Участок 2				
12	45.249279468	40.557869274	501775.42	2266708.94
13	45.249211378	40.558132560	501767.74	2266729.57
14	45.249048147	40.558278926	501749.54	2266740.96
15	45.248841553	40.558246600	501726.59	2266738.30
16	45.248703626	40.558049972	501711.35	2266722.79
17	45.248680556	40.557763984	501708.90	2266700.32
18	45.248787413	40.557513944	501720.88	2266680.75
19	45.248997353	40.557431336	501744.25	2266674.39
20	45.249200713	40.557544982	501766.80	2266683.43
12	45.249279468	40.557869274	501775.42	2266708.94

Исполняющий обязанности начальника  
управления государственной охраны  
объектов культурного наследия  
администрации Краснодарского края



А.В. Соловьев

Приложение 2

УТВЕРЖДЕН  
приказом администрации  
Краснодарского края  
от 27.02.2026 № 738-КН

**РЕЖИМ**

**использования территории объекта культурного наследия федерального значения «Курганная группа «Николенская 6» (2 насыпи)», эпоха бронзы – позднее средневековье, Краснодарский край, Гулькевичский район, с. Николенское, 2,5 км к востоку от северо–западного угла села**

На территории объекта культурного наследия запрещается строительство объектов капитального строительства и увеличение объемно-пространственных характеристик существующих на территории объекта культурного наследия объектов капитального строительства, проведение земляных, строительных, мелиоративных и иных работ, за исключением работ по сохранению объекта культурного наследия или его отдельных элементов, сохранению историко-градостроительной или природной среды объекта культурного наследия.

На территории объекта культурного наследия разрешается ведение хозяйственной деятельности, не противоречащей требованиям обеспечения сохранности объекта культурного наследия и позволяющей обеспечить функционирование объекта культурного наследия в современных условиях.

Границы территории объекта культурного наследия могут быть откорректированы по результатам археологических полевых работ.

Исполняющий обязанности начальника  
управления государственной охраны  
объектов культурного наследия  
администрации Краснодарского края



А.В. Соловьев