



АДМИНИСТРАЦИЯ КРАСНОДАРСКОГО КРАЯ
ПРИКАЗ

от 24.02.2026

г. Краснодар

№ 156-КК

Об утверждении границ и режима использования территории объекта культурного наследия федерального значения «Курганная группа «Ивлевская б» (6 насыпей)», эпоха бронзы – позднее средневековье, Краснодарский край, Гулькевичский район, х. Ивлев, 2,5 км к западу от юго-восточного угла хутора

В соответствии со статьями 3.1, 5.1, 9.1, 33 Федерального закона от 25 июня 2002 г. № 73-ФЗ «Об объектах культурного наследия (памятниках истории и культуры) народов Российской Федерации», статьей 3 Закона Краснодарского края от 23 июля 2015 г. № 3223-КЗ «Об объектах культурного наследия (памятниках истории и культуры) народов Российской Федерации, расположенных на территории Краснодарского края», приказом Министерства культуры Российской Федерации от 04 июня 2015 г. № 1745 «Об утверждении требований к составлению проектов границ территорий объектов культурного наследия», пунктом 2.3 Положения об управлении государственной охраны объектов культурного наследия администрации Краснодарского края, утвержденного постановлением главы администрации (губернатора) Краснодарского края от 08 декабря 2016 г. № 1000 «Об управлении государственной охраны объектов культурного наследия администрации Краснодарского края», п р и к а з ы в а ю:

1. Утвердить:

1) границы территории объекта культурного наследия федерального значения «Курганная группа «Ивлевская б» (6 насыпей)», эпоха бронзы – позднее средневековье, Краснодарский край, Гулькевичский район, х. Ивлев, 2,5 км к западу от юго-восточного угла хутора, согласно приложению 1 к настоящему приказу;

2) режим использования территории объекта культурного наследия федерального значения «Курганная группа «Ивлевская б» (6 насыпей)», эпоха бронзы – позднее средневековье, Краснодарский край, Гулькевичский район, х. Ивлев, 2,5 км к западу от юго-восточного угла хутора, согласно приложению 2 к настоящему приказу.

2. Отделу государственного учета объектов культурного наследия управления государственной охраны объектов культурного наследия администрации Краснодарского края (Гончаров А.В.) обеспечить:

1) размещение (опубликование) настоящего приказа на сайте в информационно-телекоммуникационной сети «Интернет» admkrai.krasnodar.ru и на «Официальном интернет-портале правовой информации» (www.pravo.gov.ru);

2) направление в семидневный срок со дня принятия настоящего приказа его копии в Управление Министерства юстиции Российской Федерации по Краснодарскому краю;

3) направление в срок не более чем пять рабочих дней со дня принятия настоящего приказа его копии в филиал ППК «Роскадастр» по Краснодарскому краю;

4) направление в семидневный срок со дня принятия настоящего приказа его копии в администрацию муниципального образования Гулькевичский муниципальный район Краснодарского края.

3. Контроль за выполнением настоящего приказа оставляю за собой.

4. Приказ вступает в силу на следующий день после его официального опубликования.

Исполняющий обязанности начальника
управления государственной охраны
объектов культурного наследия
администрации Краснодарского края



А.В. Соловьев

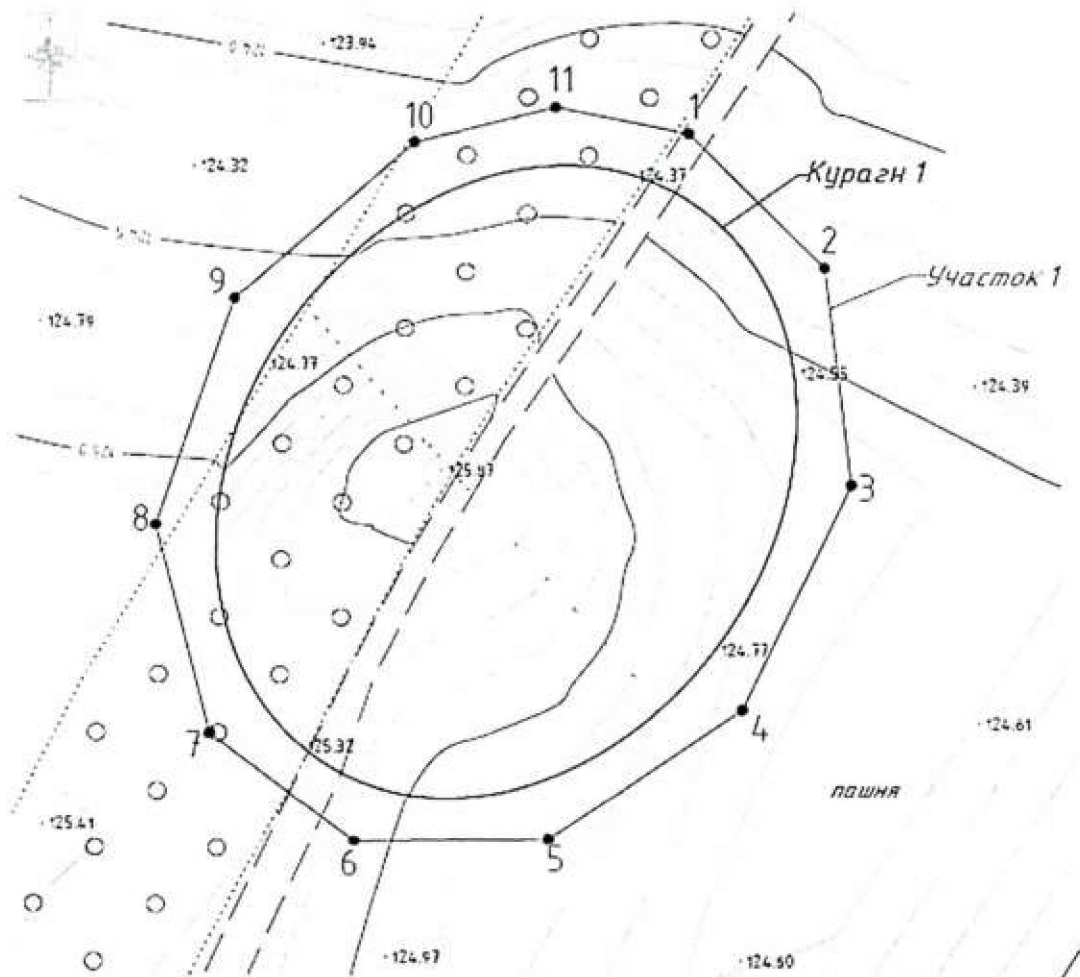
Приложение 1

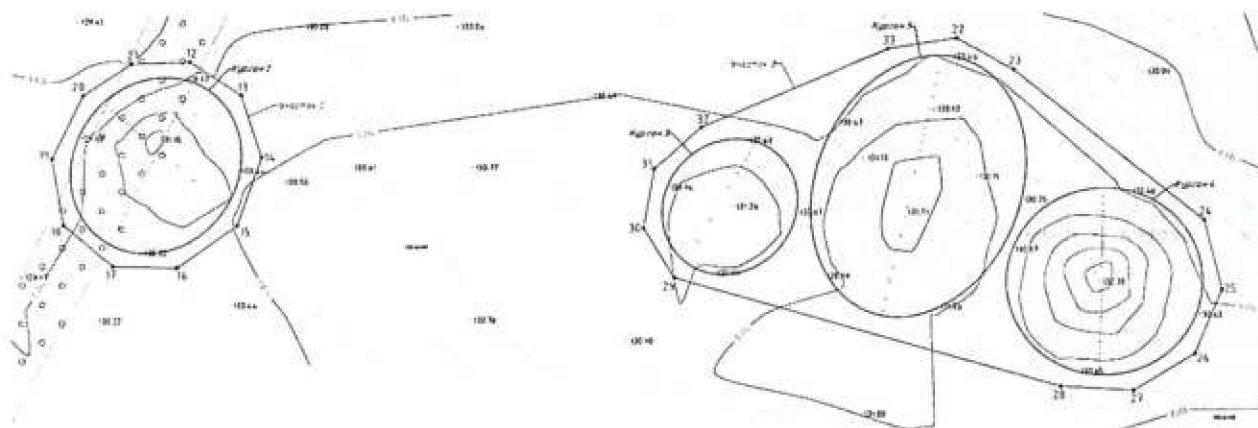
УТВЕРЖДЕНЫ
приказом администрации
Краснодарского края
от 24.02.2026 № 156-КН

ГРАНИЦЫ

территории объекта культурного наследия федерального значения
«Курганная группа «Ивлевская 6» (6 насыпей)», эпоха бронзы –
позднее средневековье, Краснодарский край, Гулькевичский район,
х. Ивлев, 2,5 км к западу от юго-восточного угла хутора

Карта (схема) границ территории объекта культурного наследия





Условные обозначения

○ граница насыпи кургана

□ граница территории ОКН

• / поворотная точка границы территории ОКН и ее номер

Перечень координат характерных (поворотных) точек границ территории объекта культурного наследия

№	Координаты характерных точек во Всемирной геодезической системе координат (WGS-84)		Координаты характерных точек в местной системе координат (МСК-23)	
	N	E	X	Y
Участок 1				
1	45.179953984	40.534763325	494080.70	2264852.19
2	45.179810008	40.534964671	494064.61	2264867.92
3	45.179573134	40.535009317	494038.26	2264871.29
4	45.179327383	40.534855565	494011.02	2264859.05
5	45.179184731	40.534574799	493995.29	2264836.89
6	45.179180792	40.534289440	493994.97	2264814.46
7	45.179297120	40.534074852	494008.00	2264797.67
8	45.179524315	40.533990968	494033.28	2264791.21
9	45.179770717	40.534101346	494060.62	2264800.04
10	45.179941925	40.534361689	494079.53	2264820.61
11	45.179981072	40.534567694	494083.79	2264836.83
1	45.179953984	40.534763325	494080.70	2264852.19

Участок 2				
12	45.174746835	40.530950762	493503.67	2264549.28
13	45.174637340	40.531181749	493491.40	2264567.37
14	45.174427697	40.531276282	493468.06	2264574.67
15	45.174196975	40.531169641	493442.47	2264566.14
16	45.174053823	40.530901889	493426.67	2264545.00
17	45.174056103	40.530617120	493427.05	2264522.62
18	45.174193431	40.530393989	493442.41	2264505.17
19	45.174419047	40.530338501	493467.51	2264500.94
20	45.174632869	40.530476971	493491.21	2264511.96
21	45.174739061	40.530691847	493502.92	2264528.92
12	45.174746835	40.530950762	493503.67	2264549.28
Участок 3				
22	45.174836311	40.534384305	493512.11	2264819.23
23	45.174732444	40.534635558	493500.45	2264838.92
24	45.174228241	40.535495111	493444.05	2264906.17
25	45.173999292	40.535577884	493418.56	2264912.54
26	45.173787371	40.535459311	493395.06	2264903.09
27	45.173663901	40.535187308	493381.46	2264881.63
28	45.173676545	40.534861647	493383.01	2264856.04
29	45.174031424	40.533129761	493423.21	2264720.12
30	45.174195236	40.532990664	493441.47	2264709.28
31	45.174396174	40.533036435	493463.78	2264713.01
32	45.174535979	40.533245834	493479.23	2264729.55
33	45.174800525	40.534076314	493508.27	2264795.00
22	45.174836311	40.534384305	493512.11	2264819.23

Исполняющий обязанности начальника
управления государственной охраны
объектов культурного наследия
администрации Краснодарского края



А.В. Соловьев

Приложение 2

УТВЕРЖДЕН
приказом администрации
Краснодарского края
от 24.02.2026 № 756-КК

РЕЖИМ

использования территории объекта культурного наследия федерального значения «Курганная группа «Ивлиевская 6» (6 насыпей)», эпоха бронзы – позднее средневековье, Краснодарский край, Гулькевичский район, х. Ивлиев, 2,5 км к западу от юго-восточного угла хутора

На территории объекта культурного наследия запрещается строительство объектов капитального строительства и увеличение объемно-пространственных характеристик существующих на территории объекта культурного наследия объектов капитального строительства, проведение земляных, строительных, мелиоративных и иных работ, за исключением работ по сохранению объекта культурного наследия или его отдельных элементов, сохранению историко-градостроительной или природной среды объекта культурного наследия.

На территории объекта культурного наследия разрешается ведение хозяйственной деятельности, не противоречащей требованиям обеспечения сохранности объекта культурного наследия и позволяющей обеспечить функционирование объекта культурного наследия в современных условиях.

Границы территории объекта культурного наследия могут быть откорректированы по результатам археологических полевых работ.

Исполняющий обязанности начальника
управления государственной охраны
объектов культурного наследия
администрации Краснодарского края



А.В. Соловьев