



АДМИНИСТРАЦИЯ КРАСНОДАРСКОГО КРАЯ
ПРИКАЗ

от 19.02.2026

г. Краснодар

№ 749-КН

Об утверждении границ и режима использования территории объекта культурного наследия федерального значения «Курганная группа «Ивлевская 1» (7 насыпей)», эпоха бронзы – позднее средневековье, Краснодарский край, Гулькевичский район, х. Ивлев, 0,5 км к востоко–юго–востоку от юго–западного угла хутора

В соответствии со статьями 3.1, 5.1, 9.1, 33 Федерального закона от 25 июня 2002 г. № 73-ФЗ «Об объектах культурного наследия (памятниках истории и культуры) народов Российской Федерации», статьей 3 Закона Краснодарского края от 23 июля 2015 г. № 3223-КЗ «Об объектах культурного наследия (памятниках истории и культуры) народов Российской Федерации, расположенных на территории Краснодарского края», приказом Министерства культуры Российской Федерации от 04 июня 2015 г. № 1745 «Об утверждении требований к составлению проектов границ территорий объектов культурного наследия», пунктом 2.3 Положения об управлении государственной охраны объектов культурного наследия администрации Краснодарского края, утвержденного постановлением главы администрации (губернатора) Краснодарского края от 08 декабря 2016 г. № 1000 «Об управлении государственной охраны объектов культурного наследия администрации Краснодарского края», п р и к а з ы в а ю:

1. Утвердить:

1) границы территории объекта культурного наследия федерального значения «Курганная группа «Ивлевская 1» (7 насыпей)», эпоха бронзы – позднее средневековье, Краснодарский край, Гулькевичский район, х. Ивлев, 0,5 км к востоко–юго–востоку от юго–западного угла хутора, согласно приложению 1 к настоящему приказу;

2) режим использования территории объекта культурного наследия федерального значения «Курганная группа «Ивлевская 1» (7 насыпей)», эпоха бронзы – позднее средневековье, Краснодарский край, Гулькевичский район, х. Ивлев, 0,5 км к востоко–юго–востоку от юго–западного угла хутора, согласно приложению 2 к настоящему приказу.

2. Отделу государственного учета объектов культурного наследия управления государственной охраны объектов культурного наследия администрации Краснодарского края (Гончаров А.В.) обеспечить:

1) размещение (опубликование) настоящего приказа на сайте в информационно-телекоммуникационной сети «Интернет» admkrain.krasnodar.ru и на «Официальном интернет-портале правовой информации» (www.pravo.gov.ru);

2) направление в семидневный срок со дня принятия настоящего приказа его копии в Управление Министерства юстиции Российской Федерации по Краснодарскому краю;

3) направление в срок не более чем пять рабочих дней со дня принятия настоящего приказа его копии в филиал ППК «Роскадастр» по Краснодарскому краю;

4) направление в семидневный срок со дня принятия настоящего приказа его копии в администрацию муниципального образования Гулькевичский муниципальный район Краснодарского края.

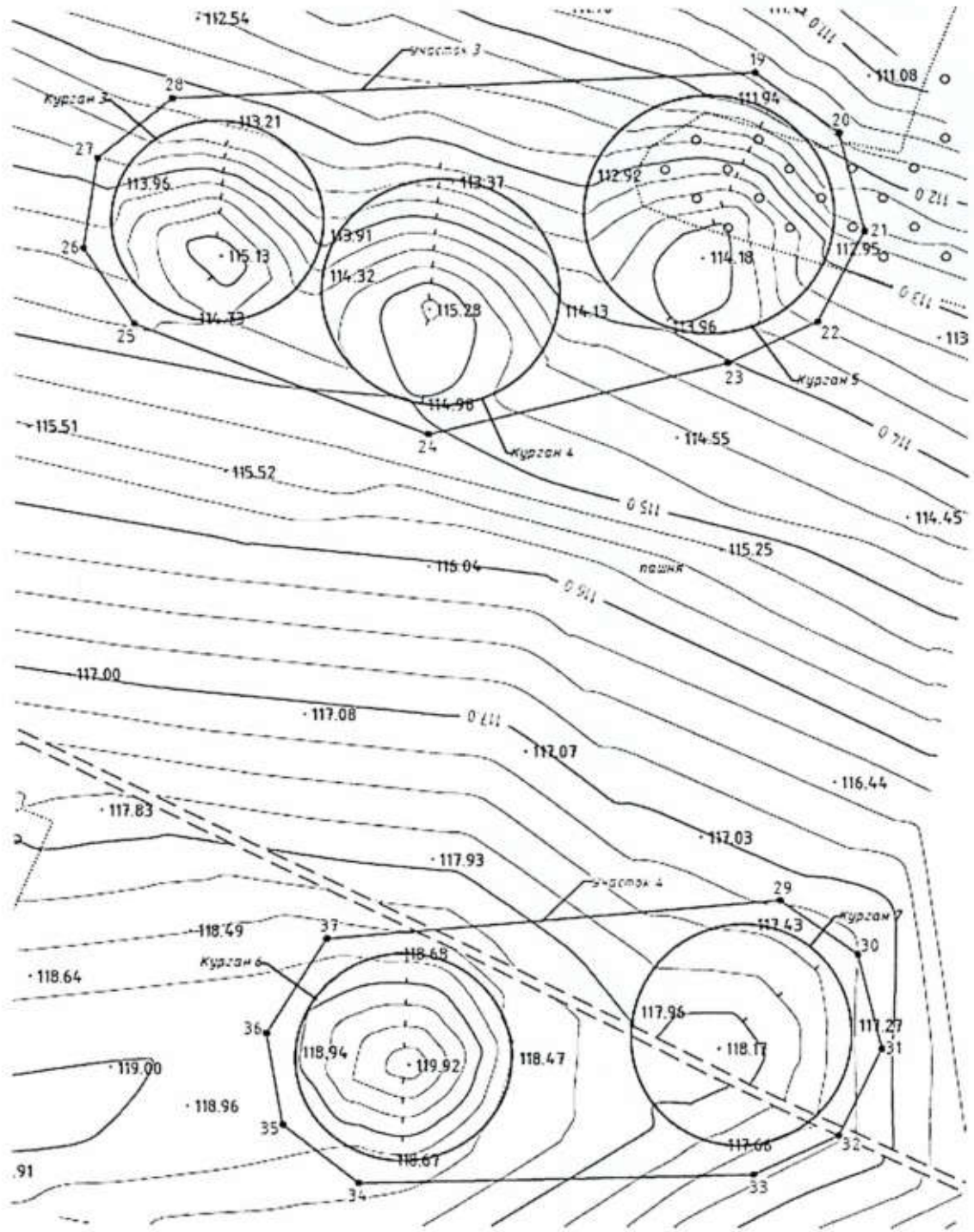
3. Контроль за выполнением настоящего приказа оставляю за собой.

4. Приказ вступает в силу на следующий день после его официального опубликования.

Исполняющий обязанности начальника
управления государственной охраны
объектов культурного наследия
администрации Краснодарского края



А.В. Соловьев



Условные обозначения

○ граница насыпи кургана

□ граница территории ОКН

1 поворотная точка границы территории ОКН и ее номер

Перечень координат характерных (поворотных) точек границ территории
объекта культурного наследия

№	Координаты характерных точек во Всемирной геодезической системе координат (WGS-84)		Координаты характерных точек в местной системе координат (МСК-23)	
	N	E	X	Y
Участок 1				
1	45.188340158	40.524808381	495017.09	2264075.02
2	45.188254403	40.525067158	495007.45	2264095.31
3	45.188071099	40.525184092	494987.02	2264104.38
4	45.187877184	40.525104760	494965.51	2264098.02
5	45.187766166	40.524866138	494953.28	2264079.20
6	45.187790598	40.524586818	494956.12	2264057.27
7	45.187933621	40.524397316	494972.10	2264042.46
8	45.188135158	40.524381458	494994.50	2264041.34
9	45.188291073	40.524544295	495011.76	2264054.24
1	45.188340158	40.524808381	495017.09	2264075.02
Участок 2				
10	45.188807101	40.526054459	495068.43	2264173.25
11	45.188799850	40.526477082	495067.44	2264206.45
12	45.188687170	40.526709393	495054.81	2264224.64
13	45.188517974	40.526786620	495035.97	2264230.60
14	45.188347918	40.526647633	495017.14	2264219.57
15	45.188268410	40.526384157	495008.42	2264198.82
16	45.188309294	40.526076328	495013.10	2264174.65
17	45.188473542	40.525886730	495031.44	2264159.85
18	45.188680399	40.525881441	495054.43	2264159.57
10	45.188807101	40.526054459	495068.43	2264173.25
Участок 3				
19	45.188315834	40.531720571	495011.33	2264618.23

20	45.188187929	40.531961395	494997.01	2264637.07
21	45.187978025	40.532032602	494973.65	2264642.54
22	45.187786392	40.531899479	494952.41	2264631.96
23	45.187699419	40.531642152	494942.86	2264611.68
24	45.187545967	40.530785265	494926.18	2264544.24
25	45.187778279	40.529941909	494952.37	2264478.11
26	45.187938852	40.529796589	494970.28	2264466.79
27	45.188133500	40.529836081	494991.89	2264470.01
28	45.188261964	40.530052057	495006.08	2264487.07
19	45.188315834	40.531720571	495011.33	2264618.23
Участок 4				
29	45.186559432	40.531802846	494816.09	2264623.60
30	45.186444762	40.532026589	494803.25	2264641.11
31	45.186246553	40.532099359	494781.19	2264646.71
32	45.186059521	40.531979145	494760.46	2264637.14
33	45.185974142	40.531736103	494751.08	2264617.99
34	45.185945788	40.530607563	494748.42	2264529.28
35	45.186070248	40.530386884	494762.35	2264512.01
36	45.186264484	40.530337082	494783.96	2264508.22
37	45.186465975	40.530506747	494806.28	2264521.68
29	45.186559432	40.531802846	494816.09	2264623.60

Исполняющий обязанности начальника
управления государственной охраны
объектов культурного наследия
администрации Краснодарского края

А.В. Соловьев

Приложение 2

УТВЕРЖДЕН
приказом администрации
Краснодарского края
от 19.02.2026 № 749-КН

РЕЖИМ

использования территории объекта культурного наследия федерального значения «Курганная группа «Ивлевская 1» (7 насыпей)», эпоха бронзы – позднее средневековье, Краснодарский край, Гулькевичский район, х. Ивлев, 0,5 км к востоко–юго–востоку от юго–западного угла хутора

На территории объекта культурного наследия запрещается строительство объектов капитального строительства и увеличение объемно-пространственных характеристик существующих на территории объекта культурного наследия объектов капитального строительства, проведение земляных, строительных, мелиоративных и иных работ, за исключением работ по сохранению объекта культурного наследия или его отдельных элементов, сохранению историко-градостроительной или природной среды объекта культурного наследия.

На территории объекта культурного наследия разрешается ведение хозяйственной деятельности, не противоречащей требованиям обеспечения сохранности объекта культурного наследия и позволяющей обеспечить функционирование объекта культурного наследия в современных условиях.

Границы территории объекта культурного наследия могут быть откорректированы по результатам археологических полевых работ.

Исполняющий обязанности начальника
управления государственной охраны
объектов культурного наследия
администрации Краснодарского края



А.В. Соловьев