



АДМИНИСТРАЦИЯ КРАСНОДАРСКОГО КРАЯ
ПРИКАЗ

от 18.02.2026

г. Краснодар

№ 123-кн

Об утверждении границ и режима использования территории объекта культурного наследия федерального значения «Курганная группа «Булгаковская 2» (57 насыпей)», эпоха бронзы – позднее средневековье, Краснодарский край, Гулькевичский район, х. Булгаков, 1 км к северо–западу от северо–восточного угла хутора

В соответствии со статьями 3.1, 5.1, 9.1, 33 Федерального закона от 25 июня 2002 г. № 73-ФЗ «Об объектах культурного наследия (памятниках истории и культуры) народов Российской Федерации», статьей 3 Закона Краснодарского края от 23 июля 2015 г. № 3223-КЗ «Об объектах культурного наследия (памятниках истории и культуры) народов Российской Федерации, расположенных на территории Краснодарского края», приказом Министерства культуры Российской Федерации от 04 июня 2015 г. № 1745 «Об утверждении требований к составлению проектов границ территорий объектов культурного наследия», пунктом 2.3 Положения об управлении государственной охраны объектов культурного наследия администрации Краснодарского края, утвержденного постановлением главы администрации (губернатора) Краснодарского края от 08 декабря 2016 г. № 1000 «Об управлении государственной охраны объектов культурного наследия администрации Краснодарского края», п р и к а з ы в а ю:

1. Утвердить:

1) границы территории объекта культурного наследия федерального значения «Курганная группа «Булгаковская 2» (57 насыпей)», эпоха бронзы – позднее средневековье, Краснодарский край, Гулькевичский район, х. Булгаков, 1 км к северо–западу от северо–восточного угла хутора, согласно приложению 1 к настоящему приказу;

2) режим использования территории объекта культурного наследия федерального значения «Курганная группа «Булгаковская 2» (57 насыпей)», эпоха бронзы – позднее средневековье, Краснодарский край, Гулькевичский район, х. Булгаков, 1 км к северо–западу от северо–восточного угла хутора, согласно приложению 2 к настоящему приказу.

2. Отделу государственного учета объектов культурного наследия управления государственной охраны объектов культурного наследия администрации Краснодарского края (Гончаров А.В.) обеспечить:

1) размещение (опубликование) настоящего приказа на сайте в информационно-телекоммуникационной сети «Интернет» admkrai.krasnodar.ru и на «Официальном интернет-портале правовой информации» (www.pravo.gov.ru);

2) направление в семидневный срок со дня принятия настоящего приказа его копии в Управление Министерства юстиции Российской Федерации по Краснодарскому краю;

3) направление в срок не более чем пять рабочих дней со дня принятия настоящего приказа его копии в филиал ППК «Роскадастр» по Краснодарскому краю;

4) направление в семидневный срок со дня принятия настоящего приказа его копии в администрацию муниципального образования Гулькевичский муниципальный район Краснодарского края.

3. Контроль за выполнением настоящего приказа оставляю за собой.

4. Приказ вступает в силу на следующий день после его официального опубликования.

Исполняющий обязанности начальника
управления государственной охраны
объектов культурного наследия
администрации Краснодарского края

А.В. Соловьев

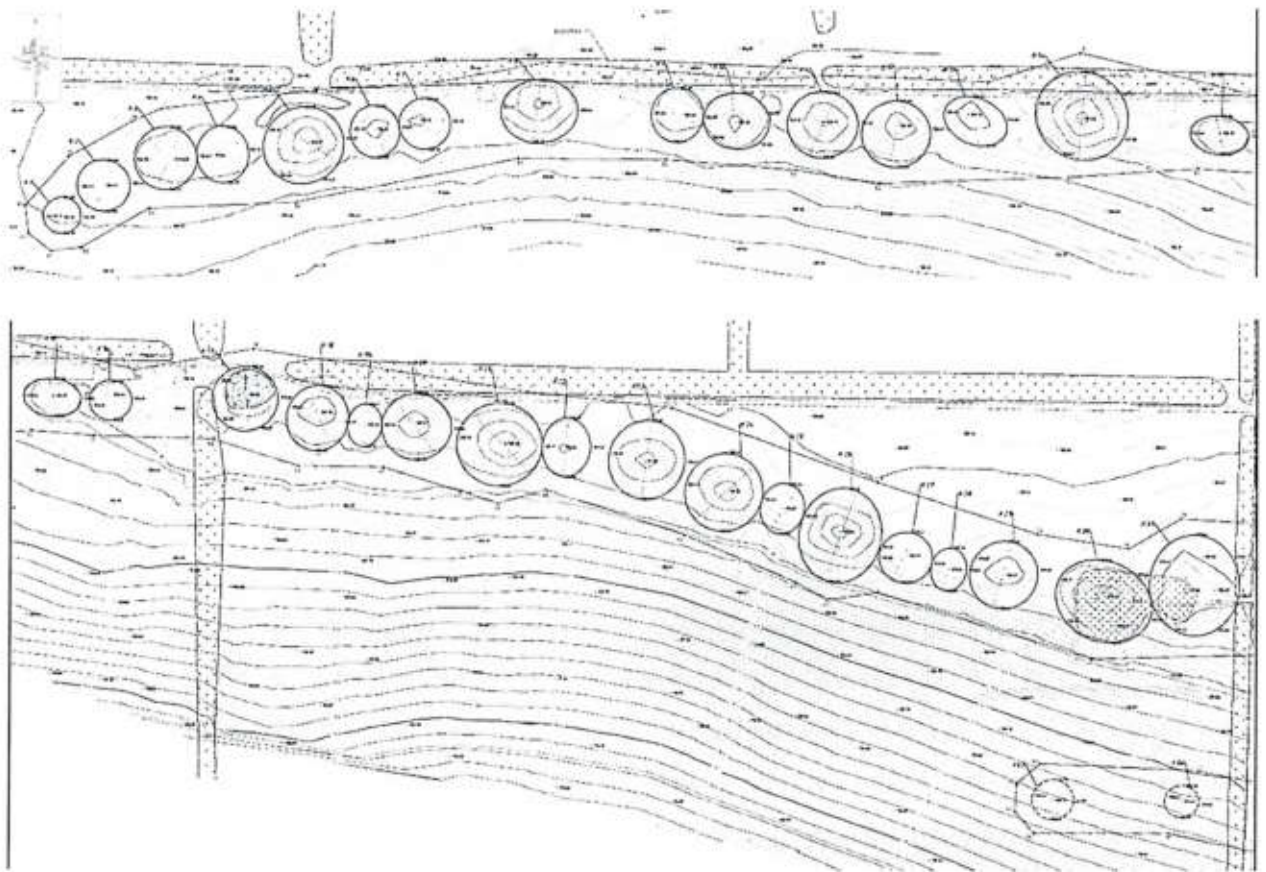
Приложение 1

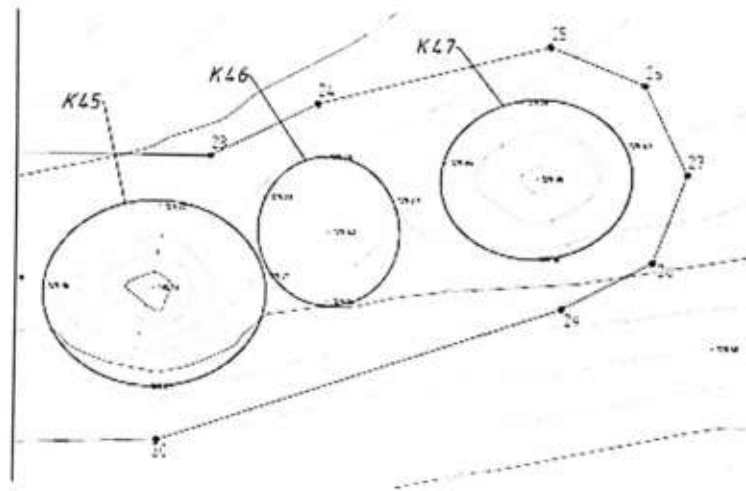
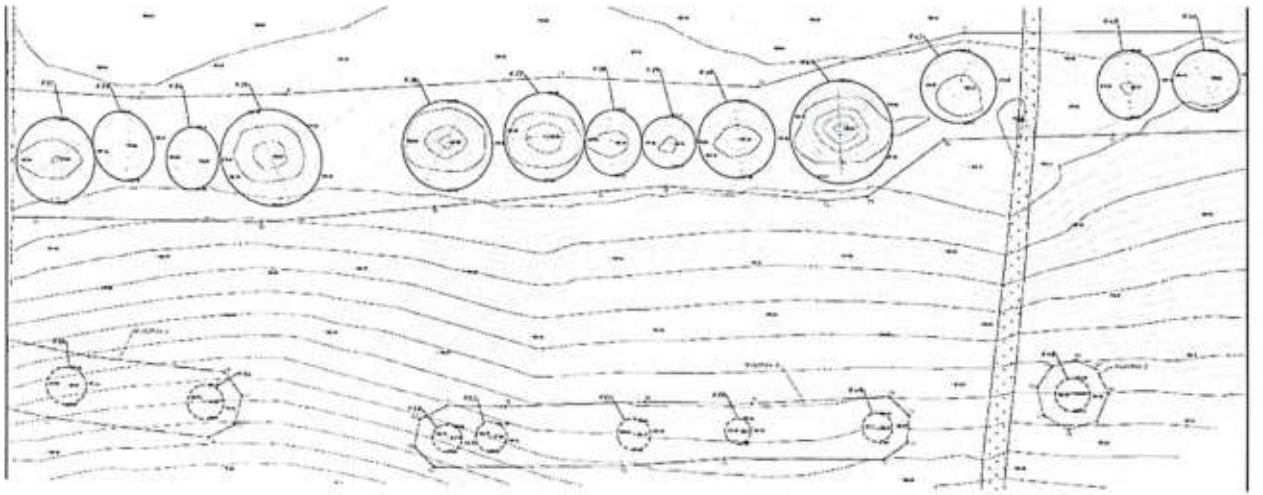
УТВЕРЖДЕНЫ
приказом администрации
Краснодарского края
от 18.02.2026 № 129-К/1

ГРАНИЦЫ

территории объекта культурного наследия федерального значения
«Курганная группа «Булгаковская 2» (57 насыпей)», эпоха бронзы –
позднее средневековье, Краснодарский край, Гулькевичский район,
х. Булгаков, 1 км к северо-западу от северо-восточного угла хутора

Карта (схема) границ территории объекта культурного наследия





Условные обозначения

- граница насыпи кургана
- граница территории ОКН
- / поворотная точка границы территории ОКН и ее номер

Перечень координат характерных (поворотных) точек границ территории
объекта культурного наследия

№	Координаты характерных точек во Всемирной геодезической системе координат (WGS-84)		Координаты характерных точек в местной системе координат (МСК-23)	
	N	E	X	Y
Участок 1				
1	45.200166296	40.473154568	496355.76	2260023.96
2	45.200341742	40.474998137	496374.34	2260168.93
3	45.200416052	40.476439458	496381.89	2260282.23
4	45.200599436	40.477758865	496401.62	2260386.03
5	45.200458591	40.480250737	496384.74	2260581.72
6	45.200493688	40.481209930	496388.17	2260657.11
7	45.200439890	40.482996747	496381.32	2260797.47
8	45.200696682	40.484080420	496409.33	2260882.79
9	45.200233643	40.486735427	496356.59	2261091.08
10	45.200425761	40.488168398	496377.24	2261203.80
11	45.200058574	40.491499198	496334.84	2261465.26
12	45.199919744	40.493238313	496318.58	2261601.81
13	45.199260038	40.495731504	496244.07	2261797.26
14	45.198794032	40.497668971	496191.36	2261949.18
15	45.198663990	40.498775122	496176.39	2262036.01
16	45.198935122	40.499399773	496206.23	2262085.27
17	45.198827267	40.501909030	496193.06	2262282.36
18	45.198873508	40.503691176	496197.37	2262422.42
19	45.199049845	40.507010505	496215.42	2262683.35
20	45.198975207	40.509433841	496206.00	2262873.71
21	45.199199617	40.510459590	496230.47	2262954.45
22	45.199470477	40.511922094	496259.90	2263069.54
23	45.199501978	40.516129058	496261.48	2263400.11
24	45.199666092	40.516572938	496279.52	2263435.10
25	45.199851297	40.517531592	496299.66	2263510.54
26	45.199738037	40.517922349	496286.90	2263541.17
27	45.199467931	40.518101694	496256.80	2263555.09
28	45.199197156	40.517962823	496226.77	2263544.00
29	45.199048246	40.517591856	496210.39	2263514.76
30	45.198626430	40.515930262	496164.27	2263383.93
31	45.198565762	40.513740049	496158.52	2263211.80
32	45.198512887	40.511691770	496153.58	2263050.82
33	45.197991570	40.510765030	496096.07	2262977.67
34	45.197955621	40.510274970	496092.30	2262939.14
35	45.198071034	40.508322396	496106.03	2262785.79

36	45.198015410	40.507522644	496100.22	2262722.91
37	45.197861749	40.505500903	496084.08	2262563.95
38	45.197704442	40.503405553	496067.58	2262399.21
39	45.197727737	40.500664276	496071.45	2262183.83
40	45.197683618	40.498336571	496067.64	2262000.90
41	45.198267890	40.495751068	496133.80	2261798.13
42	45.198201176	40.495131366	496126.68	2261749.39
43	45.198356746	40.494757114	496144.15	2261720.09
44	45.198779930	40.493403870	496191.82	2261614.05
45	45.199182739	40.491722847	496237.39	2261482.24
46	45.199053918	40.491140282	496223.36	2261436.37
47	45.199164512	40.490697341	496235.86	2261401.65
48	45.199379060	40.489755406	496260.15	2261327.78
49	45.199387372	40.488724711	496261.57	2261246.80
50	45.199622065	40.487692052	496288.16	2261165.82
51	45.199649231	40.486247557	496291.87	2261052.34
52	45.199690536	40.485489333	496296.83	2260992.80
53	45.199610774	40.483951944	496288.71	2260871.95
54	45.199550867	40.481698990	496283.15	2260694.88
55	45.199666516	40.480700564	496296.49	2260616.52
56	45.199750851	40.479166333	496306.62	2260496.03
57	45.199751661	40.477402310	496307.57	2260357.42
58	45.199358032	40.474765082	496265.13	2260149.93
59	45.199294032	40.473011906	496258.89	2260012.14
60	45.198949796	40.472212329	496221.03	2259949.07
61	45.198915050	40.471852711	496217.35	2259920.79
62	45.199064622	40.471582752	496234.10	2259899.68
63	45.199314619	40.471539690	496261.91	2259896.47
64	45.199744410	40.472050110	496309.42	2259936.88
65	45.200052449	40.472799067	496343.28	2259995.95
1	45.200166296	40.473154568	496355.76	2260023.96
Участок 2				
66	45.196530850	40.513297633	495932.57	2263175.72
67	45.196458204	40.513552778	495924.38	2263195.72
68	45.196237065	40.513707919	495899.74	2263207.77
69	45.195992161	40.513566018	495872.58	2263196.46
70	45.195912223	40.513225146	495863.85	2263169.62
71	45.196037691	40.512915190	495877.94	2263145.35
72	45.196282893	40.512839197	495905.23	2263139.54
73	45.196471221	40.513009481	495926.08	2263153.04
66	45.196530850	40.513297633	495932.57	2263175.72

Участок 3				
74	45.196043512	40.505667366	495881.93	2262575.84
75	45.196045297	40.506381690	495881.80	2262631.97
76	45.196107598	40.508079598	495887.94	2262765.43
77	45.196106543	40.509374397	495887.22	2262867.17
78	45.196184595	40.511042073	495895.13	2262998.26
79	45.196015851	40.511284892	495876.26	2263017.23
80	45.195774443	40.511264799	495849.44	2263015.49
81	45.195619852	40.510985496	495832.39	2262993.45
82	45.195608931	40.509043930	495832.07	2262840.87
83	45.195526044	40.507812215	495823.43	2262744.03
84	45.195490347	40.505520698	495820.53	2262563.95
85	45.195676444	40.505284295	495841.32	2262545.49
86	45.195917508	40.505340732	495868.08	2262550.09
74	45.196043512	40.505667366	495881.93	2262575.84
Участок 4				
87	45.196743707	40.497730933	495963.47	2261952.68
88	45.196684342	40.499651177	495955.97	2262103.53
89	45.196444246	40.501312087	495928.50	2262233.88
90	45.196319663	40.502962578	495913.88	2262363.48
91	45.196107691	40.503177950	495890.23	2262380.27
92	45.195847766	40.503092577	495861.38	2262373.39
93	45.195725153	40.502776773	495847.90	2262348.49
94	45.195881303	40.500814138	495866.17	2262194.37
95	45.196120369	40.499287429	495893.46	2262074.57
96	45.196118180	40.497665921	495893.98	2261947.15
97	45.196310080	40.497433129	495915.42	2261928.99
98	45.196564252	40.497451509	495943.66	2261930.60
87	45.196743707	40.497730933	495963.47	2261952.68

Исполняющий обязанности начальника
управления государственной охраны
объектов культурного наследия
администрации Краснодарского края

А.В. Соловьев

Приложение 2

УТВЕРЖДЕН
приказом администрации
Краснодарского края
от 18.02.2026 № 129-КН

РЕЖИМ

использования территории объекта культурного наследия федерального значения «Курганная группа «Булгаковская 2» (57 насыпей)», эпоха бронзы – позднее средневековье, Краснодарский край, Гулькевичский район, х. Булгаков, 1 км к северо–западу от северо–восточного угла хутора

На территории объекта культурного наследия запрещается строительство объектов капитального строительства и увеличение объемно-пространственных характеристик существующих на территории объекта культурного наследия объектов капитального строительства, проведение земляных, строительных, мелиоративных и иных работ, за исключением работ по сохранению объекта культурного наследия или его отдельных элементов, сохранению историко-градостроительной или природной среды объекта культурного наследия.

На территории объекта культурного наследия разрешается ведение хозяйственной деятельности, не противоречащей требованиям обеспечения сохранности объекта культурного наследия и позволяющей обеспечить функционирование объекта культурного наследия в современных условиях.

Границы территории объекта культурного наследия могут быть откорректированы по результатам археологических полевых работ.

Исполняющий обязанности начальника
управления государственной охраны
объектов культурного наследия
администрации Краснодарского края

А.В. Соловьев