



АДМИНИСТРАЦИЯ КРАСНОДАРСКОГО КРАЯ
ПРИКАЗ

от 18.02.2026

г. Краснодар

№ 731-КН

Об утверждении границ и режима использования территории объекта культурного наследия федерального значения «Курганная группа «Булгаковская 4» (7 насыпей)», эпоха бронзы – позднее средневековье, Краснодарский край, Гулькевичский район, х. Булгаков, 0,5 км к юго–юго–западу от западного угла хутора

В соответствии со статьями 3.1, 5.1, 9.1, 33 Федерального закона от 25 июня 2002 г. № 73-ФЗ «Об объектах культурного наследия (памятниках истории и культуры) народов Российской Федерации», статьей 3 Закона Краснодарского края от 23 июля 2015 г. № 3223-КЗ «Об объектах культурного наследия (памятниках истории и культуры) народов Российской Федерации, расположенных на территории Краснодарского края», приказом Министерства культуры Российской Федерации от 04 июня 2015 г. № 1745 «Об утверждении требований к составлению проектов границ территорий объектов культурного наследия», пунктом 2.3 Положения об управлении государственной охраны объектов культурного наследия администрации Краснодарского края, утвержденного постановлением главы администрации (губернатора) Краснодарского края от 08 декабря 2016 г. № 1000 «Об управлении государственной охраны объектов культурного наследия администрации Краснодарского края», п р и к а з ы в а ю:

1. Утвердить:

1) границы территории объекта культурного наследия федерального значения «Курганная группа «Булгаковская 4» (7 насыпей)», эпоха бронзы – позднее средневековье, Краснодарский край, Гулькевичский район, х. Булгаков, 0,5 км к юго–юго–западу от западного угла хутора, согласно приложению 1 к настоящему приказу;

2) режим использования территории объекта культурного наследия федерального значения «Курганная группа «Булгаковская 4» (7 насыпей)», эпоха бронзы – позднее средневековье, Краснодарский край, Гулькевичский район, х. Булгаков, 0,5 км к юго–юго–западу от западного угла хутора, согласно приложению 2 к настоящему приказу.

2. Отделу государственного учета объектов культурного наследия управления государственной охраны объектов культурного наследия администрации Краснодарского края (Гончаров А.В.) обеспечить:

1) размещение (опубликование) настоящего приказа на сайте в информационно-телекоммуникационной сети «Интернет» admkrain.krasnodar.ru и на «Официальном интернет-портале правовой информации» (www.pravo.gov.ru);

2) направление в семидневный срок со дня принятия настоящего приказа его копии в Управление Министерства юстиции Российской Федерации по Краснодарскому краю;

3) направление в срок не более чем пять рабочих дней со дня принятия настоящего приказа его копии в филиал ППК «Роскадастр» по Краснодарскому краю;

4) направление в семидневный срок со дня принятия настоящего приказа его копии в администрацию муниципального образования Гулькевичский муниципальный район Краснодарского края.

3. Контроль за выполнением настоящего приказа оставляю за собой.

4. Приказ вступает в силу на следующий день после его официального опубликования.

Исполняющий обязанности начальника
управления государственной охраны
объектов культурного наследия
администрации Краснодарского края

А.В. Соловьев

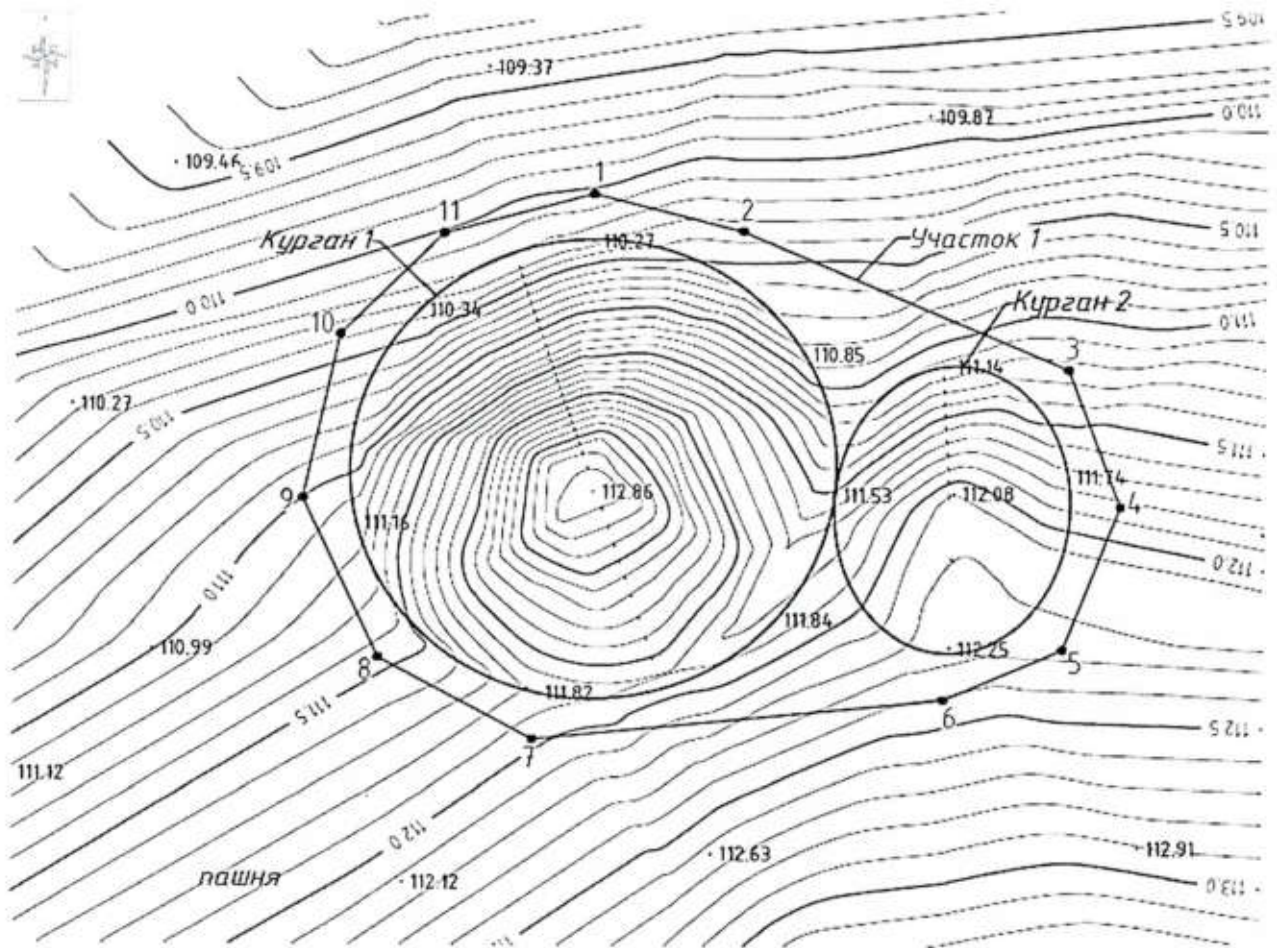
Приложение 1

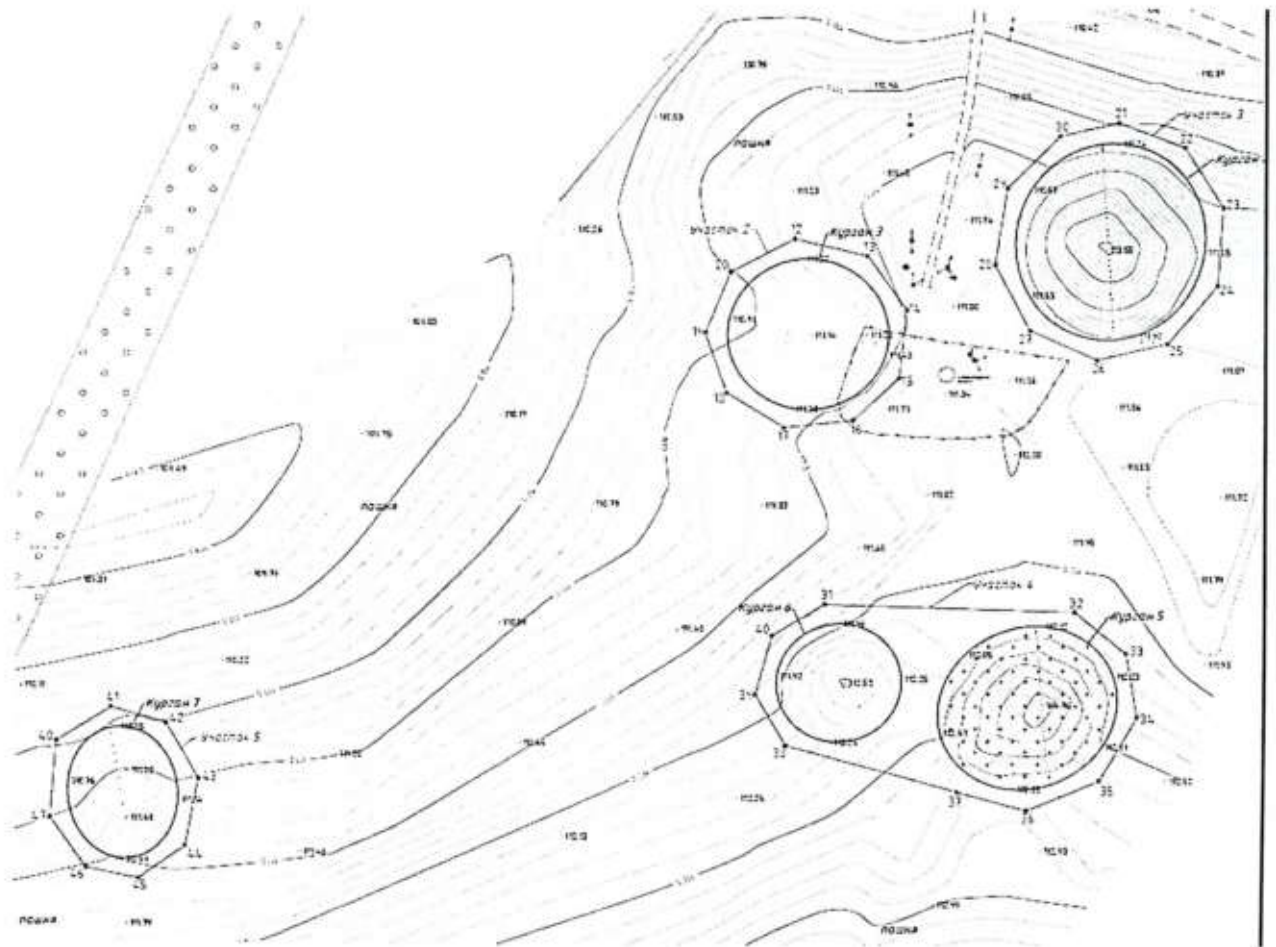
УТВЕРЖДЕНЫ
приказом администрации
Краснодарского края
от 18.02.2026 № 131-КН

ГРАНИЦЫ

территории объекта культурного наследия федерального значения
«Курганная группа «Булгаковская 4» (7 насыпей)», эпоха бронзы –
позднее средневековье, Краснодарский край, Гулькевичский район,
х. Булгаков, 0,5 км к юго-юго-западу от западного угла хутора

Карта (схема) границ территории объекта культурного наследия





Условные обозначения

- граница насыпи кургана
- граница территории ОКН
- 1 поворотная точка границы территории ОКН и ее номер

Перечень координат характерных (поворотных) точек границ территории
объекта культурного наследия

№	Координаты характерных точек во Всемирной геодезической системе координат (WGS-84)		Координаты характерных точек в местной системе координат (МСК-23)	
	N	E	X	Y
Участок 1				
1	45.187556593	40.487756825	494947.22	2261162.68
2	45.187506113	40.488031566	494941.48	2261184.24
3	45.187321599	40.488632815	494920.68	2261231.36
4	45.187132757	40.488731710	494899.65	2261239.01
5	45.186939218	40.488629004	494878.19	2261230.80
6	45.186868789	40.488411538	494870.47	2261213.66
7	45.186810772	40.487658531	494864.38	2261154.45
8	45.186921464	40.487372059	494876.82	2261132.01
9	45.187137424	40.487229428	494900.89	2261120.95
10	45.187363056	40.487294166	494925.94	2261126.19
11	45.187500738	40.487482152	494941.15	2261141.05
1	45.187556593	40.487756825	494947.22	2261162.68
Участок 2				
12	45.188942125	40.493421268	495098.49	2261608.78
13	45.188891890	40.493722032	495092.76	2261632.38
14	45.188727861	40.493884769	495074.45	2261645.06
15	45.188517870	40.493856442	495051.13	2261642.69
16	45.188385973	40.493668387	495036.56	2261627.82
17	45.188362728	40.493386289	495034.11	2261605.64
18	45.188468981	40.493149670	495046.03	2261587.11
19	45.188654705	40.493058598	495066.72	2261580.08
20	45.188841676	40.493160075	495087.45	2261588.18
12	45.188942125	40.493421268	495098.49	2261608.78
Участок 3				
21	45.189300921	40.494747905	495137.73	2261713.28
22	45.189226149	40.495019570	495129.29	2261734.57
23	45.189040975	40.495181396	495108.63	2261747.17
24	45.188804319	40.495159985	495082.34	2261745.33
25	45.188627376	40.494957831	495062.77	2261729.32
26	45.188575654	40.494668970	495057.16	2261706.58
27	45.188666442	40.494391575	495067.38	2261684.85

28	45.188866430	40.494246885	495089.68	2261673.61
29	45.189099439	40.494295006	495115.55	2261677.55
30	45.189260398	40.494508583	495133.34	2261694.44
21	45.189300921	40.494747905	495137.73	2261713.28
Участок 4				
31	45.187826145	40.493561951	494974.39	2261619.08
32	45.187807786	40.494587610	494971.86	2261699.67
33	45.187682372	40.494800553	494957.83	2261716.32
34	45.187486541	40.494850401	494936.04	2261720.11
35	45.187290318	40.494697789	494914.30	2261707.98
36	45.187201250	40.494400970	494904.55	2261684.60
37	45.187255172	40.494114419	494910.67	2261662.11
38	45.187392244	40.493407269	494926.25	2261606.63
39	45.187548121	40.493280118	494943.63	2261596.74
40	45.187730607	40.493346047	494963.88	2261602.05
31	45.187826145	40.493561951	494974.39	2261619.08
Участок 5				
41	45.187489521	40.490630624	494938.38	2261388.48
42	45.187442813	40.490859751	494933.08	2261406.46
43	45.187273282	40.490995643	494914.18	2261417.02
44	45.187071065	40.490946446	494891.73	2261413.02
45	45.186971925	40.490756505	494880.80	2261398.03
46	45.187001960	40.490540482	494884.24	2261381.07
47	45.187153923	40.490386996	494901.20	2261369.11
48	45.187384097	40.490408134	494926.77	2261370.93
41	45.187489521	40.490630624	494938.38	2261388.48

Исполняющий обязанности начальника
управления государственной охраны
объектов культурного наследия
администрации Краснодарского края



А.В. Соловьев

Приложение 2

УТВЕРЖДЕН
приказом администрации
Краснодарского края
от 18.02.2026 № 131-КН

РЕЖИМ

использования территории объекта культурного наследия федерального значения «Курганная группа «Булгаковская 4» (7 насыпей)», эпоха бронзы – позднее средневековье, Краснодарский край, Гулькевичский район, х. Булгаков, 0,5 км к юго-юго-западу от западного угла хутора

На территории объекта культурного наследия запрещается строительство объектов капитального строительства и увеличение объемно-пространственных характеристик существующих на территории объекта культурного наследия объектов капитального строительства, проведение земляных, строительных, мелиоративных и иных работ, за исключением работ по сохранению объекта культурного наследия или его отдельных элементов, сохранению историко-градостроительной или природной среды объекта культурного наследия.

На территории объекта культурного наследия разрешается ведение хозяйственной деятельности, не противоречащей требованиям обеспечения сохранности объекта культурного наследия и позволяющей обеспечить функционирование объекта культурного наследия в современных условиях.

Границы территории объекта культурного наследия могут быть откорректированы по результатам археологических полевых работ.

Исполняющий обязанности начальника
управления государственной охраны
объектов культурного наследия
администрации Краснодарского края



А.В. Соловьев