



АДМИНИСТРАЦИЯ КРАСНОДАРСКОГО КРАЯ
ПРИКАЗ

от 18.02.2026

г. Краснодар

№ 137-кн

Об утверждении границ и режима использования территории объекта культурного наследия федерального значения «Курганная группа «Вербовская 1» (6 насыпей)», эпоха бронзы – позднее средневековье, Краснодарский край, Гулькевичский район, х. Вербовый, 0,75 км к западу от юго-западного угла хутора

В соответствии со статьями 3.1, 5.1, 9.1, 33 Федерального закона от 25 июня 2002 г. № 73-ФЗ «Об объектах культурного наследия (памятниках истории и культуры) народов Российской Федерации», статьей 3 Закона Краснодарского края от 23 июля 2015 г. № 3223-КЗ «Об объектах культурного наследия (памятниках истории и культуры) народов Российской Федерации, расположенных на территории Краснодарского края», приказом Министерства культуры Российской Федерации от 04 июня 2015 г. № 1745 «Об утверждении требований к составлению проектов границ территорий объектов культурного наследия», пунктом 2.3 Положения об управлении государственной охраны объектов культурного наследия администрации Краснодарского края, утвержденного постановлением главы администрации (губернатора) Краснодарского края от 08 декабря 2016 г. № 1000 «Об управлении государственной охраны объектов культурного наследия администрации Краснодарского края», п р и к а з ы в а ю:

1. Утвердить:

1) границы территории объекта культурного наследия федерального значения «Курганная группа «Вербовская 1» (6 насыпей)», эпоха бронзы – позднее средневековье, Краснодарский край, Гулькевичский район, х. Вербовый, 0,75 км к западу от юго-западного угла хутора, согласно приложению 1 к настоящему приказу;

2) режим использования территории объекта культурного наследия федерального значения «Курганная группа «Вербовская 1» (6 насыпей)», эпоха бронзы – позднее средневековье, Краснодарский край, Гулькевичский район, х. Вербовый, 0,75 км к западу от юго-западного угла хутора, согласно приложению 2 к настоящему приказу.

2. Отделу государственного учета объектов культурного наследия управления государственной охраны объектов культурного наследия администрации Краснодарского края (Гончаров А.В.) обеспечить:

1) размещение (опубликование) настоящего приказа на сайте в информационно-телекоммуникационной сети «Интернет» admkrai.krasnodar.ru и на «Официальном интернет-портале правовой информации» (www.pravo.gov.ru);

2) направление в семидневный срок со дня принятия настоящего приказа его копии в Управление Министерства юстиции Российской Федерации по Краснодарскому краю;

3) направление в срок не более чем пять рабочих дней со дня принятия настоящего приказа его копии в филиал ППК «Роскадастр» по Краснодарскому краю;

4) направление в семидневный срок со дня принятия настоящего приказа его копии в администрацию муниципального образования Гулькевичский муниципальный район Краснодарского края.

3. Контроль за выполнением настоящего приказа оставляю за собой.

4. Приказ вступает в силу на следующий день после его официального опубликования.

Исполняющий обязанности начальника
управления государственной охраны
объектов культурного наследия
администрации Краснодарского края

А.В. Соловьев

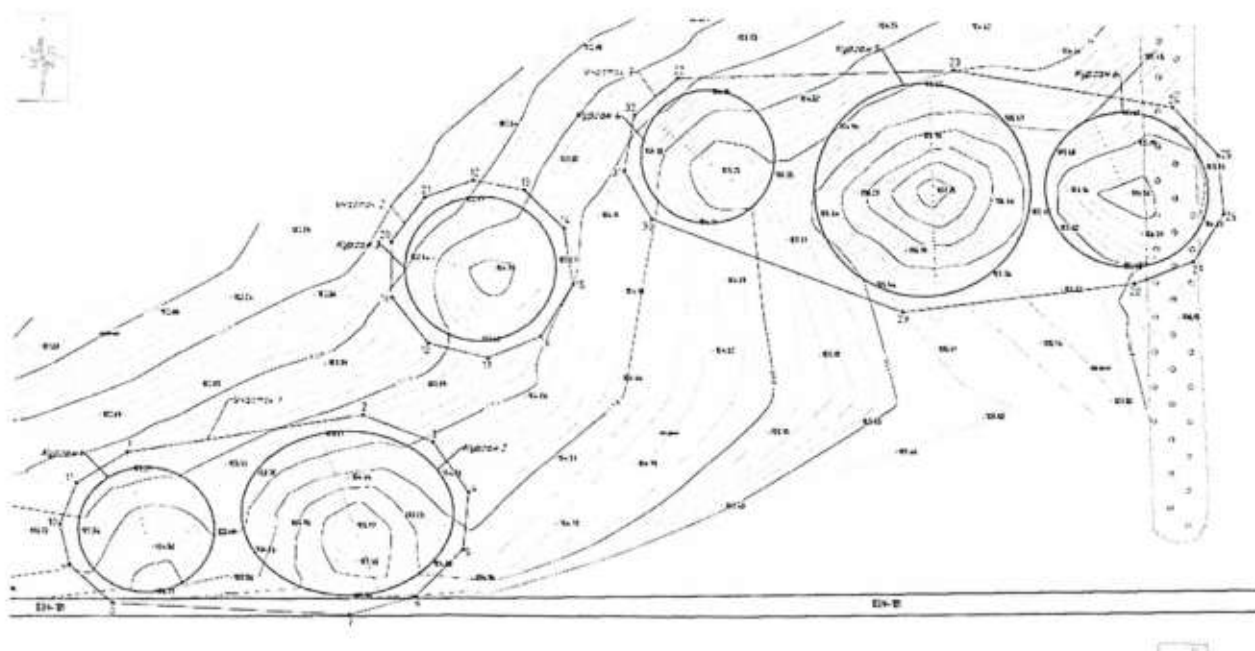
Приложение 1

УТВЕРЖДЕНЫ
приказом администрации
Краснодарского края
от 13.02.2026 № 139-КН

ГРАНИЦЫ

территории объекта культурного наследия федерального значения
«Курганная группа «Вербовская 1» (6 насыпей)», эпоха бронзы –
позднее средневековье, Краснодарский край, Гулькевичский район,
х. Вербовый, 0,75 км к западу от юго-западного угла хутора

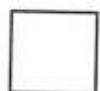
Карта (схема) границ территории объекта культурного наследия



Условные обозначения



граница насыпи кургана



граница территории ОКН



поворотная точка границы
территории ОКН и ее номер

Перечень координат характерных (поворотных) точек границ территории
объекта культурного наследия

№	Координаты характерных точек во Всемирной геодезической системе координат (WGS-84)		Координаты характерных точек в местной системе координат (МСК-23)	
	N	E	X	Y
Участок 1				
1	45.234649075	40.462898256	500193.18	2259242.82
2	45.234805500	40.464058138	500209.98	2259334.01
3	45.234713325	40.464408438	500199.56	2259361.46
4	45.234530330	40.464590079	500179.13	2259375.59
5	45.234318319	40.464568773	500155.58	2259373.76
6	45.234143289	40.464340377	500136.24	2259355.70
7	45.234070766	40.464014812	500128.34	2259330.09
8	45.234093155	40.462842201	500131.43	2259238.02
9	45.234228353	40.462622264	500146.56	2259220.85
10	45.234375953	40.462572209	500162.99	2259217.02
11	45.234531492	40.462649395	500180.24	2259223.20
1	45.234649075	40.462898256	500193.18	2259242.82
Участок 2				
12	45.235676253	40.464579470	500306.49	2259375.57
13	45.235644428	40.464833143	500302.82	2259395.47
14	45.235506039	40.465033885	500287.34	2259411.13
15	45.235297901	40.465085020	500264.18	2259415.00
16	45.235104646	40.464932399	500242.78	2259402.88
17	45.235021566	40.464670305	500233.68	2259382.24
18	45.235070902	40.464374165	500239.31	2259359.02
19	45.235235473	40.464189731	500257.70	2259344.66
20	45.235440647	40.464182286	500280.50	2259344.22
21	45.235608831	40.464341721	500299.11	2259356.86

12	45.235676253	40.464579470	500306.49	2259375.57
Участок 3				
22	45.236063236	40.465582427	500348.99	2259454.61
23	45.236110557	40.466943247	500353.56	2259561.49
24	45.235991849	40.468028139	500339.83	2259646.60
25	45.235820916	40.468256516	500320.71	2259664.41
26	45.235605847	40.468290205	500296.79	2259666.90
27	45.235427217	40.468145254	500277.02	2259655.39
28	45.235340802	40.467857995	500267.56	2259632.77
29	45.235219709	40.466714804	500254.67	2259542.92
30	45.235545488	40.465465883	500291.51	2259445.08
31	45.235722633	40.465327104	500311.26	2259434.31
32	45.235925616	40.465371302	500333.80	2259437.93
22	45.236063236	40.465582427	500348.99	2259454.61

Исполняющий обязанности начальника
управления государственной охраны
объектов культурного наследия
администрации Краснодарского края



А.В. Соловьев

Приложение 2

УТВЕРЖДЕН
приказом администрации
Краснодарского края
от 18.02.2026 № 137-КК

РЕЖИМ

использования территории объекта культурного наследия федерального значения «Курганная группа «Вербовская 1» (6 насыпей)», эпоха бронзы – позднее средневековье, Краснодарский край, Гулькевичский район, х. Вербовый, 0,75 км к западу от юго-западного угла хутора

На территории объекта культурного наследия запрещается строительство объектов капитального строительства и увеличение объемно-пространственных характеристик существующих на территории объекта культурного наследия объектов капитального строительства, проведение земляных, строительных, мелиоративных и иных работ, за исключением работ по сохранению объекта культурного наследия или его отдельных элементов, сохранению историко-градостроительной или природной среды объекта культурного наследия.

На территории объекта культурного наследия разрешается ведение хозяйственной деятельности, не противоречащей требованиям обеспечения сохранности объекта культурного наследия и позволяющей обеспечить функционирование объекта культурного наследия в современных условиях.

Границы территории объекта культурного наследия могут быть откорректированы по результатам археологических полевых работ.

Исполняющий обязанности начальника
управления государственной охраны
объектов культурного наследия
администрации Краснодарского края



А.В. Соловьев