



АДМИНИСТРАЦИЯ КРАСНОДАРСКОГО КРАЯ
ПРИКАЗ

от 17.02.2026

г. Краснодар

№ 727-КН

Об утверждении границ и режима использования территории объекта культурного наследия федерального значения «Курганная группа «Борисовская 3» (2 насыпи)», эпоха бронзы – позднее средневековье, Краснодарский край, Гулькевичский район, х. Борисов, 2 км к юго–востоку от юго–западного угла хутора

В соответствии со статьями 3.1, 5.1, 9.1, 33 Федерального закона от 25 июня 2002 г. № 73-ФЗ «Об объектах культурного наследия (памятниках истории и культуры) народов Российской Федерации», статьей 3 Закона Краснодарского края от 23 июля 2015 г. № 3223-КЗ «Об объектах культурного наследия (памятниках истории и культуры) народов Российской Федерации, расположенных на территории Краснодарского края», приказом Министерства культуры Российской Федерации от 04 июня 2015 г. № 1745 «Об утверждении требований к составлению проектов границ территорий объектов культурного наследия», пунктом 2.3 Положения об управлении государственной охраны объектов культурного наследия администрации Краснодарского края, утвержденного постановлением главы администрации (губернатора) Краснодарского края от 08 декабря 2016 г. № 1000 «Об управлении государственной охраны объектов культурного наследия администрации Краснодарского края», п р и к а з ы в а ю:

1. Утвердить:

1) границы территории объекта культурного наследия федерального значения «Курганная группа «Борисовская 3» (2 насыпи)», эпоха бронзы – позднее средневековье, Краснодарский край, Гулькевичский район, х. Борисов, 2 км к юго–востоку от юго–западного угла хутора, согласно приложению 1 к настоящему приказу;

2) режим использования территории объекта культурного наследия федерального значения «Курганная группа «Борисовская 3» (2 насыпи)», эпоха бронзы – позднее средневековье, Краснодарский край, Гулькевичский район, х. Борисов, 2 км к юго–востоку от юго–западного угла хутора, согласно приложению 2 к настоящему приказу.

2. Отделу государственного учета объектов культурного наследия управления государственной охраны объектов культурного наследия администрации Краснодарского края (Гончаров А.В.) обеспечить:

1) размещение (опубликование) настоящего приказа на сайте в информационно-телекоммуникационной сети «Интернет» admkrai.krasnodar.ru и на «Официальном интернет-портале правовой информации» (www.pravo.gov.ru);

2) направление в семидневный срок со дня принятия настоящего приказа его копии в Управление Министерства юстиции Российской Федерации по Краснодарскому краю;

3) направление в срок не более чем пять рабочих дней со дня принятия настоящего приказа его копии в филиал ППК «Роскадастр» по Краснодарскому краю;

4) направление в семидневный срок со дня принятия настоящего приказа его копии в администрацию муниципального образования Гулькевичский муниципальный район Краснодарского края.

3. Контроль за выполнением настоящего приказа оставляю за собой.

4. Приказ вступает в силу на следующий день после его официального опубликования.

Исполняющий обязанности начальника
управления государственной охраны
объектов культурного наследия
администрации Краснодарского края



А.В. Соловьев

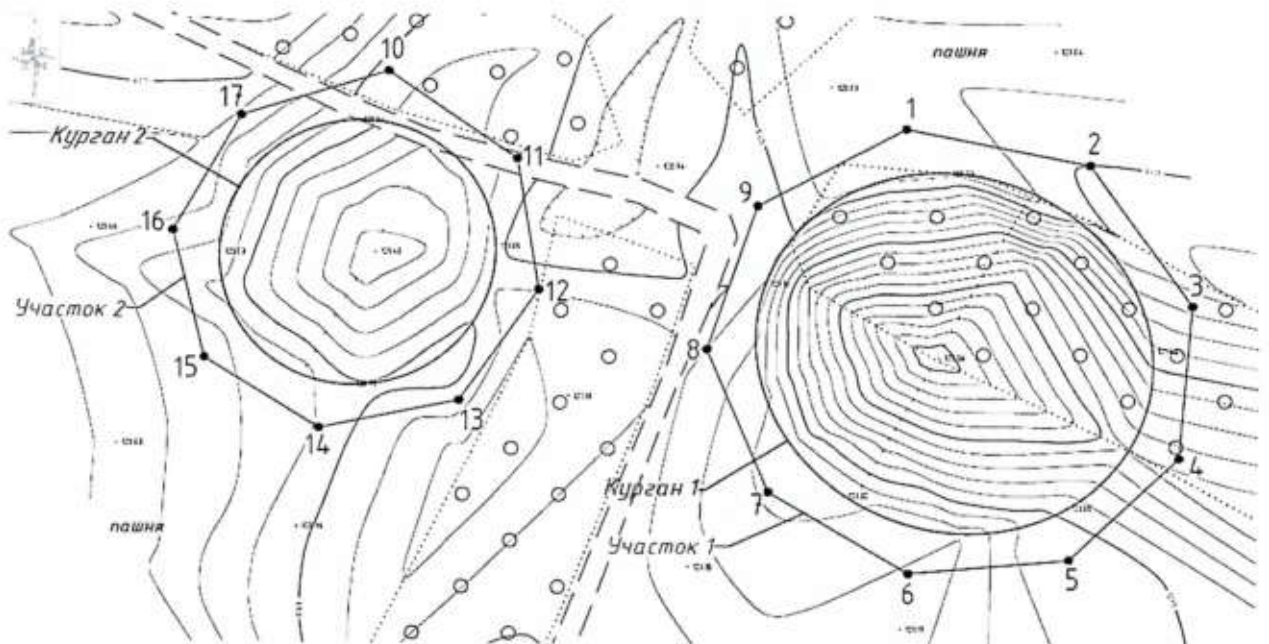
Приложение 1

УТВЕРЖДЕНЫ
приказом администрации
Краснодарского края
от 17.02.2026 № 727-КН




ГРАНИЦЫ

территории объекта культурного наследия федерального значения
«Курганная группа «Борисовская 3» (2 насыпи)», эпоха бронзы –
позднее средневековье, Краснодарский край, Гулькевичский район,
х. Борисов, 2 км к юго-востоку от юго-западного угла хутора

Карта (схема) границ территории объекта культурного наследия



Условные обозначения

-  граница насыпи кургана
-  граница территории ОКН
-  поворотная точка границы территории ОКН и ее номер

Перечень координат характерных (поворотных) точек границ территории
объекта культурного наследия

№	Координаты характерных точек во Всемирной геодезической системе координат (WGS-84)		Координаты характерных точек в местной системе координат (МСК-23)	
	N	E	X	Y
Участок 1				
1	45.181624557	40.453230209	494305.20	2258444.93
2	45.181577402	40.453569490	494299.79	2258471.56
3	45.181385245	40.453762347	494278.33	2258486.58
4	45.181175894	40.453742516	494255.08	2258484.87
5	45.181036987	40.453543561	494239.74	2258469.13
6	45.181016686	40.453248340	494237.64	2258445.91
7	45.181125584	40.452987616	494249.87	2258425.50
8	45.181320625	40.452870740	494271.61	2258416.46
9	45.181517479	40.452958691	494293.44	2258423.51
1	45.181624557	40.453230209	494305.20	2258444.93
Участок 2				
10	45.181695937	40.452275038	494313.63	2258369.91
11	45.181579105	40.452515024	494300.52	2258388.69
12	45.181399105	40.452558484	494280.49	2258391.97
13	45.181247037	40.452414628	494263.67	2258380.55
14	45.181206979	40.452157341	494259.35	2258360.30
15	45.181301844	40.451943458	494270.00	2258343.56
16	45.181474634	40.451881601	494289.24	2258338.83
17	45.181633905	40.452004678	494306.87	2258348.62
10	45.181695937	40.452275038	494313.63	2258369.91

Исполняющий обязанности начальника
управления государственной охраны
объектов культурного наследия
администрации Краснодарского края



А.В. Соловьев

Приложение 2

УТВЕРЖДЕН
приказом администрации
Краснодарского края
от 17.02.2026 № 127-КН

РЕЖИМ

использования территории объекта культурного наследия федерального значения «Курганная группа «Борисовская 3» (2 насыпи)», эпоха бронзы – позднее средневековье, Краснодарский край, Гулькевичский район, х. Борисов, 2 км к юго–востоку от юго–западного угла хутора

На территории объекта культурного наследия запрещается строительство объектов капитального строительства и увеличение объемно-пространственных характеристик существующих на территории объекта культурного наследия объектов капитального строительства, проведение земляных, строительных, мелиоративных и иных работ, за исключением работ по сохранению объекта культурного наследия или его отдельных элементов, сохранению историко-градостроительной или природной среды объекта культурного наследия.

На территории объекта культурного наследия разрешается ведение хозяйственной деятельности, не противоречащей требованиям обеспечения сохранности объекта культурного наследия и позволяющей обеспечить функционирование объекта культурного наследия в современных условиях.

Границы территории объекта культурного наследия могут быть откорректированы по результатам археологических полевых работ.

Исполняющий обязанности начальника
управления государственной охраны
объектов культурного наследия
администрации Краснодарского края



А.В. Соловьев