



**АДМИНИСТРАЦИЯ КРАСНОДАРСКОГО КРАЯ**  
**ПРИКАЗ**

от 17.02.2026

г. Краснодар

№ 125-КН

**Об утверждении границ и режима использования территории объекта культурного наследия федерального значения «Курганная группа «Борисовская 1» (2 насыпи)», эпоха бронзы – позднее средневековье, Краснодарский край, Гулькевичский район, х. Борисов, 1,25 км к востоку от юго-западного угла хутора**

В соответствии со статьями 3.1, 5.1, 9.1, 33 Федерального закона от 25 июня 2002 г. № 73-ФЗ «Об объектах культурного наследия (памятниках истории и культуры) народов Российской Федерации», статьей 3 Закона Краснодарского края от 23 июля 2015 г. № 3223-КЗ «Об объектах культурного наследия (памятниках истории и культуры) народов Российской Федерации, расположенных на территории Краснодарского края», приказом Министерства культуры Российской Федерации от 04 июня 2015 г. № 1745 «Об утверждении требований к составлению проектов границ территорий объектов культурного наследия», пунктом 2.3 Положения об управлении государственной охраны объектов культурного наследия администрации Краснодарского края, утвержденного постановлением главы администрации (губернатора) Краснодарского края от 08 декабря 2016 г. № 1000 «Об управлении государственной охраны объектов культурного наследия администрации Краснодарского края», п р и к а з ы в а ю:

1. Утвердить:

1) границы территории объекта культурного наследия федерального значения «Курганная группа «Борисовская 1» (2 насыпи)», эпоха бронзы – позднее средневековье, Краснодарский край, Гулькевичский район, х. Борисов, 1,25 км к востоку от юго-западного угла хутора, согласно приложению 1 к настоящему приказу;

2) режим использования территории объекта культурного наследия федерального значения «Курганная группа «Борисовская 1» (2 насыпи)», эпоха бронзы – позднее средневековье, Краснодарский край, Гулькевичский район, х. Борисов, 1,25 км к востоку от юго-западного угла хутора, согласно приложению 2 к настоящему приказу.

2. Отделу государственного учета объектов культурного наследия управления государственной охраны объектов культурного наследия администрации Краснодарского края (Гончаров А.В.) обеспечить:

1) размещение (опубликование) настоящего приказа на сайте в информационно-телекоммуникационной сети «Интернет» [admkrain.krasnodar.ru](http://admkrain.krasnodar.ru) и на «Официальном интернет-портале правовой информации» ([www.pravo.gov.ru](http://www.pravo.gov.ru));

2) направление в семидневный срок со дня принятия настоящего приказа его копии в Управление Министерства юстиции Российской Федерации по Краснодарскому краю;

3) направление в срок не более чем пять рабочих дней со дня принятия настоящего приказа его копии в филиал ППК «Роскадастр» по Краснодарскому краю;

4) направление в семидневный срок со дня принятия настоящего приказа его копии в администрацию муниципального образования Гулькевичский муниципальный район Краснодарского края.

3. Контроль за выполнением настоящего приказа оставляю за собой.

4. Приказ вступает в силу на следующий день после его официального опубликования.

Исполняющий обязанности начальника  
управления государственной охраны  
объектов культурного наследия  
администрации Краснодарского края

А.В. Соловьев

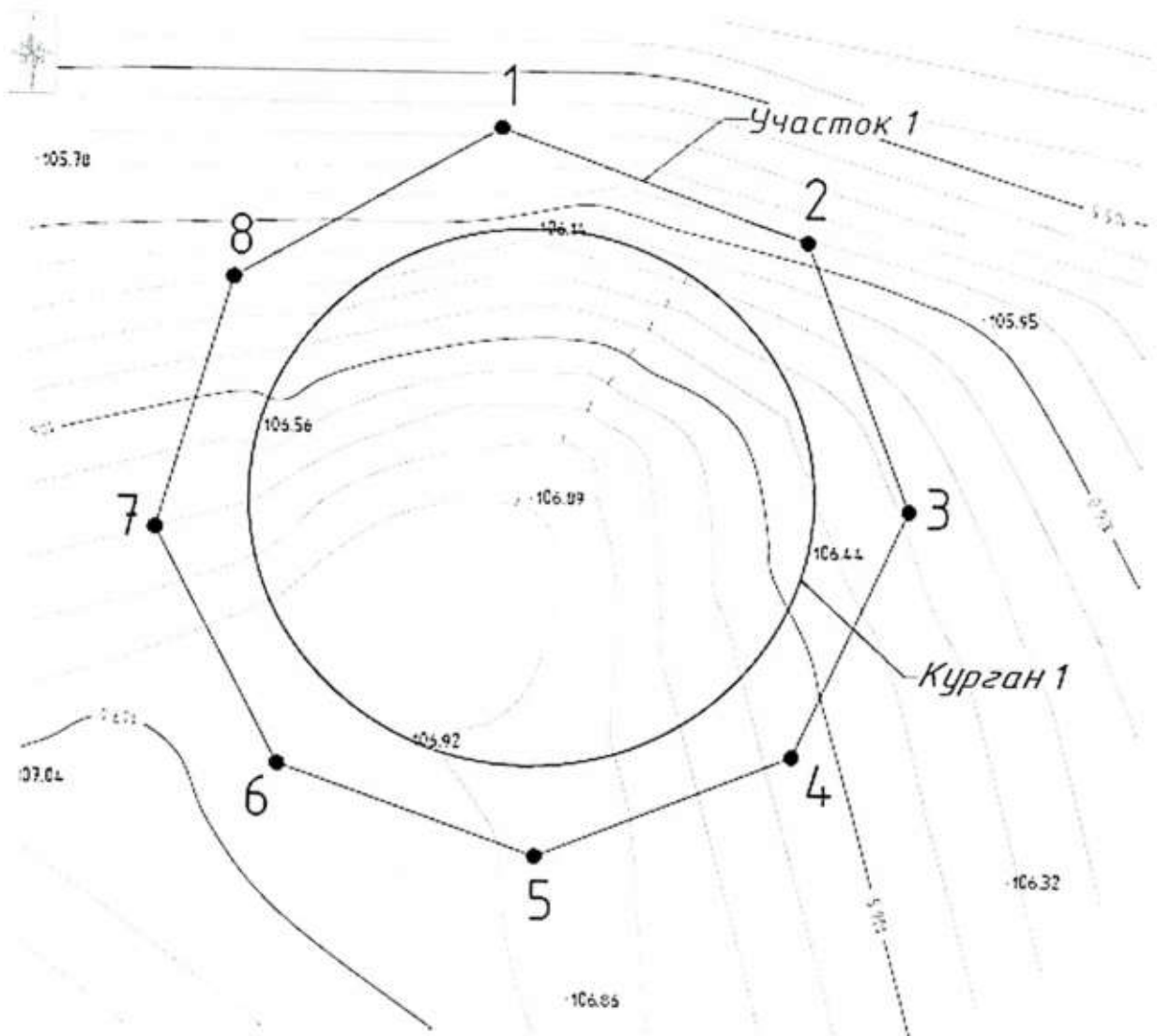
Приложение 1

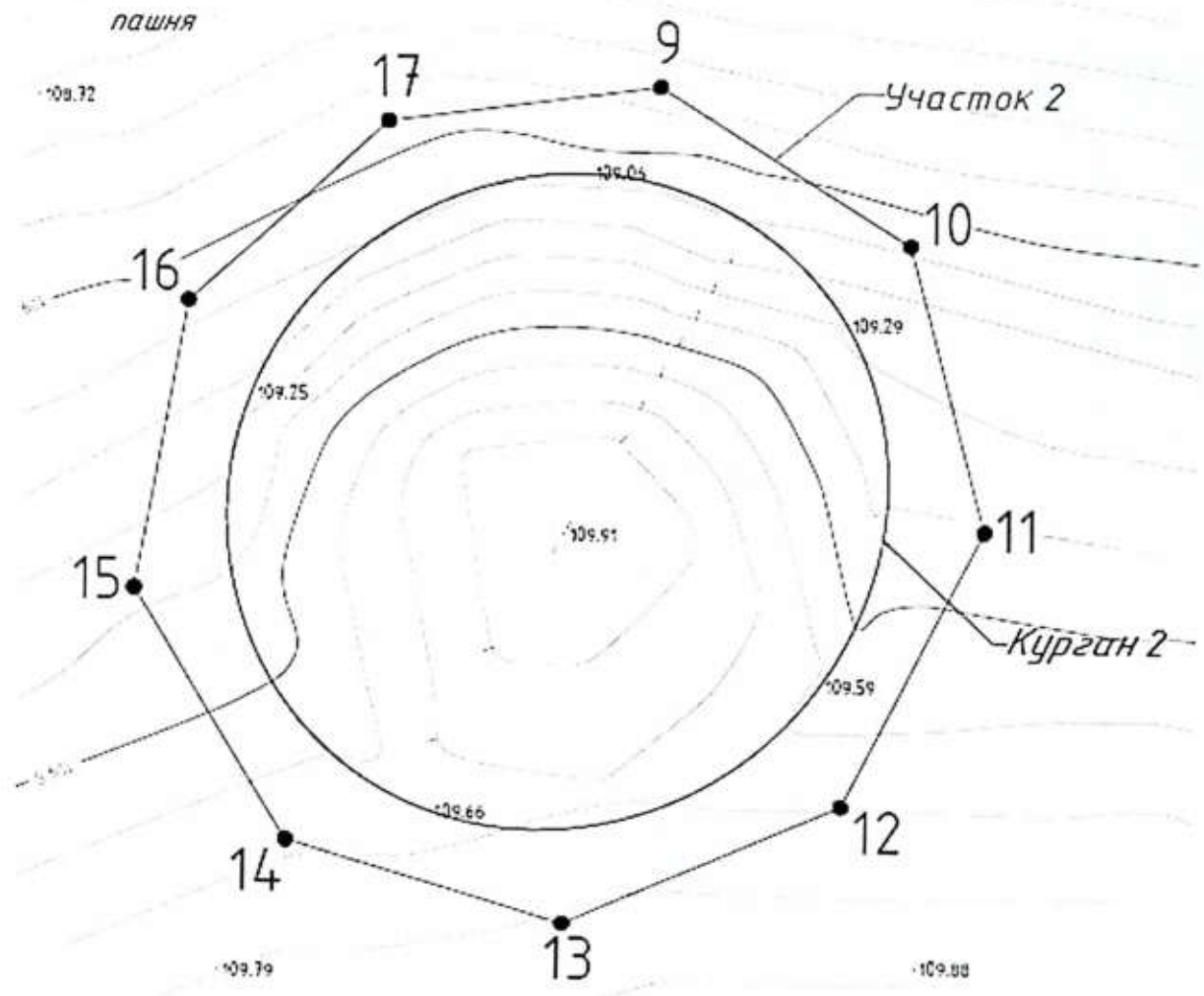
УТВЕРЖДЕНЫ  
приказом администрации  
Краснодарского края  
от 19.02.2026 № 725-КК

**ГРАНИЦЫ**

территории объекта культурного наследия федерального значения  
«Курганная группа «Борисовская 1» (2 насыпи)», эпоха бронзы –  
позднее средневековье, Краснодарский край, Гулькевичский район,  
х. Борисов, 1,25 км к востоку от юго-западного угла хутора

Карта (схема) границ территории объекта культурного наследия





Условные обозначения

- граница насыпи кургана
- граница территории ОКН
- 1 поворотная точка границы территории ОКН и ее номер

Перечень координат характерных (поворотных) точек границ территории  
объекта культурного наследия

№	Координаты характерных точек во Всемирной геодезической системе координат (WGS-84)		Координаты характерных точек в местной системе координат (МСК-23)	
	N	E	X	Y
Участок 1				
1	45.188733564	40.450737084	495096.55	2258254.19
2	45.188658375	40.451026187	495088.05	2258276.86
3	45.188473100	40.451127043	495067.40	2258284.65
4	45.188299908	40.451023586	495048.21	2258276.39
5	45.188226620	40.450785354	495040.19	2258257.61
6	45.188287330	40.450541776	495047.06	2258238.52
7	45.188450526	40.450421109	495065.26	2258229.15
8	45.188626225	40.450489183	495084.75	2258234.63
1	45.188733564	40.450737084	495096.55	2258254.19
Участок 2				
9	45.187855472	40.448080575	495000.35	2258044.78
10	45.187751143	40.448307057	494988.63	2258062.50
11	45.187559154	40.448376694	494967.26	2258067.83
12	45.187374735	40.448251996	494946.83	2258057.89
13	45.187293460	40.448003955	494937.93	2258038.34
14	45.187346086	40.447753464	494943.91	2258018.69
15	45.187511648	40.447612620	494962.38	2258007.75
16	45.187708112	40.447657902	494984.19	2258011.45
17	45.187831093	40.447836223	494997.77	2258025.56
9	45.187855472	40.448080575	495000.35	2258044.78

Исполняющий обязанности начальника  
управления государственной охраны  
объектов культурного наследия  
администрации Краснодарского края



А.В. Соловьев

Приложение 2

УТВЕРЖДЕН  
приказом администрации  
Краснодарского края  
от 17.02.2026 № 125-КК

**РЕЖИМ**

**использования территории объекта культурного наследия федерального значения «Курганная группа «Борисовская 1» (2 насыпи)», эпоха бронзы – позднее средневековье, Краснодарский край, Гулькевичский район, х. Борисов, 1,25 км к востоку от юго-западного угла хутора**

На территории объекта культурного наследия запрещается строительство объектов капитального строительства и увеличение объемно-пространственных характеристик существующих на территории объекта культурного наследия объектов капитального строительства, проведение земляных, строительных, мелиоративных и иных работ, за исключением работ по сохранению объекта культурного наследия или его отдельных элементов, сохранению историко-градостроительной или природной среды объекта культурного наследия.

На территории объекта культурного наследия разрешается ведение хозяйственной деятельности, не противоречащей требованиям обеспечения сохранности объекта культурного наследия и позволяющей обеспечить функционирование объекта культурного наследия в современных условиях.

Границы территории объекта культурного наследия могут быть откорректированы по результатам археологических полевых работ.

Исполняющий обязанности начальника  
управления государственной охраны  
объектов культурного наследия  
администрации Краснодарского края

А.В. Соловьев