



АДМИНИСТРАЦИЯ КРАСНОДАРСКОГО КРАЯ
ПРИКАЗ

от 05.02.2026

г. Краснодар

№ 87-КН

Об утверждении границ и режима использования территории объекта культурного наследия федерального значения «Курганная группа «Холмский 16» (3 насыпи)», III тыс. до н.э. – XVI в. н.э., Краснодарский край, Абинский район, ст-ца Холмская, 1 км к северо-востоку от станицы, 0,3 км к югу от железной дороги

В соответствии со статьями 3.1, 5.1, 9.1, 33 Федерального закона от 25 июня 2002 г. № 73-ФЗ «Об объектах культурного наследия (памятниках истории и культуры) народов Российской Федерации», статьей 3 Закона Краснодарского края от 23 июля 2015 г. № 3223-КЗ «Об объектах культурного наследия (памятниках истории и культуры) народов Российской Федерации, расположенных на территории Краснодарского края», приказом Министерства культуры Российской Федерации от 4 июня 2015 г. № 1745 «Об утверждении требований к составлению проектов границ территорий объектов культурного наследия», пунктом 2.3 Положения об управлении государственной охраны объектов культурного наследия администрации Краснодарского края, утвержденного постановлением главы администрации (губернатора) Краснодарского края от 8 декабря 2016 г. № 1000 «Об управлении государственной охраны объектов культурного наследия администрации Краснодарского края», п р и к а з ы в а ю:

1. Утвердить:

1) границы территории объекта культурного наследия федерального значения «Курганная группа «Холмский 16» (3 насыпи)», III тыс. до н.э. – XVI в. н.э., Краснодарский край, Абинский район, ст-ца Холмская, 1 км к северо-востоку от станицы, 0,3 км к югу от железной дороги, согласно приложению 1 к настоящему приказу;

2) режим использования территории объекта культурного наследия федерального значения «Курганная группа «Холмский 16» (3 насыпи)», III тыс. до н.э. – XVI в. н.э., Краснодарский край, Абинский район, ст-ца Холмская, 1 км к северо-востоку от станицы, 0,3 км к югу от железной дороги, согласно приложению 2 к настоящему приказу.

2. Отделу государственного учета объектов культурного наследия управления государственной охраны объектов культурного наследия администрации Краснодарского края (Гончаров А.В.) обеспечить:

1) размещение (опубликование) настоящего приказа на сайте в информационно-телекоммуникационной сети «Интернет» admkrain.krasnodar.ru и на «Официальном интернет-портале правовой информации» (www.pravo.gov.ru);

2) направление в семидневный срок со дня принятия настоящего приказа его копии в Управление Министерства юстиции Российской Федерации по Краснодарскому краю;

3) направление в срок не более чем пять рабочих дней со дня принятия настоящего приказа его копии в филиал ППК «Роскадастр» по Краснодарскому краю;

4) направление в семидневный срок со дня принятия настоящего приказа его копии в администрацию муниципального образования Абинский муниципальный район Краснодарского края.

3. Контроль за выполнением настоящего приказа оставляю за собой.

4. Приказ вступает в силу на следующий день после его официального опубликования.

Заместитель начальника
управления государственной охраны
объектов культурного наследия
администрации Краснодарского края



С.В. Онищенко

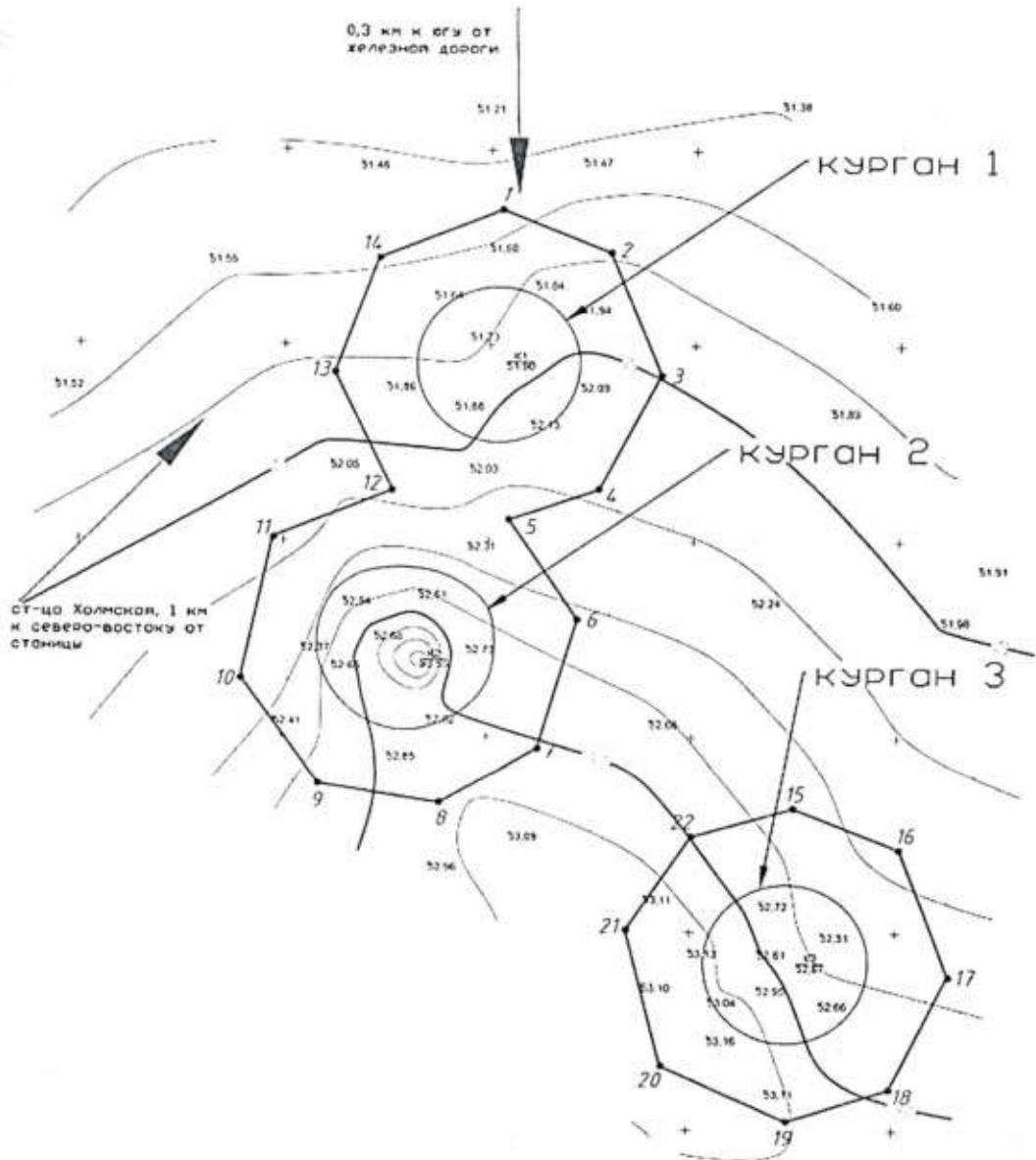
Приложение 1

УТВЕРЖДЕНЫ
приказом администрации
Краснодарского края
от 05.02.2026 № 87-КН



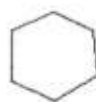


ГРАНИЦЫ

территории объекта культурного наследия федерального значения
«Курганная группа «Холмский 16» (3 насыпи)», III тыс. до н.э. –
XVI в. н.э., Краснодарский край, Абинский район, ст-ца Холмская,
1 км к северо-востоку от станицы, 0,3 км к югу от железной дороги

Карта (схема) границ территории объекта культурного наследия



УСЛОВНЫЕ ОБОЗНАЧЕНИЯ

| | |
|---|---|
|  | горизонтали |
|  | пола кургана |
|  | граница территории объекта культурного наследия |
|  | поворотная точка и ее номер |
|  | точка фотофиксации |

Перечень координат характерных (поворотных) точек границ территории
объекта культурного наследия

| № точки | WGS-84 | | МСК 23 (Зона 1) | |
|------------|--------------|--------------|-----------------|------------|
| | СШ | ВД | X | Y |
| Участок №1 | | | | |
| 1 | 44.862782869 | 38.426047407 | 458834.92 | 1335102.78 |
| 2 | 44.862683948 | 38.426379414 | 458824.07 | 1335129.08 |
| 3 | 44.862398891 | 38.426537663 | 458792.46 | 1335141.76 |
| 4 | 44.862138138 | 38.42634575 | 458763.40 | 1335126.75 |
| 5 | 44.862068934 | 38.426068383 | 458755.59 | 1335104.87 |
| 6 | 44.861837481 | 38.426280183 | 458729.96 | 1335121.75 |
| 7 | 44.861542618 | 38.426159244 | 458697.14 | 1335112.37 |
| 8 | 44.861417266 | 38.425857664 | 458683.08 | 1335088.61 |
| 9 | 44.861460908 | 38.425486146 | 458687.77 | 1335059.22 |
| 10 | 44.86170373 | 38.425242673 | 458714.65 | 1335039.83 |
| 11 | 44.86202955 | 38.425340184 | 458750.90 | 1335047.34 |
| 12 | 44.862137816 | 38.42570882 | 458763.09 | 1335076.41 |
| 13 | 44.862405678 | 38.425528927 | 458792.78 | 1335062.03 |
| 14 | 44.862672317 | 38.425665464 | 458822.47 | 1335072.66 |
| 1 | 44.862782869 | 38.426047407 | 458834.92 | 1335102.78 |

| Участок №2 | | | | |
|------------|--------------|--------------|-----------|------------|
| 15 | 44.861404126 | 38.426949208 | 458682.09 | 1335174.89 |
| 16 | 44.861308192 | 38.427275914 | 458671.57 | 1335200.77 |
| 17 | 44.861018483 | 38.427426907 | 458639.44 | 1335212.88 |
| 18 | 44.860760195 | 38.427249311 | 458610.66 | 1335199.00 |
| 19 | 44.86068691 | 38.426934341 | 458602.38 | 1335174.15 |
| 20 | 44.860815121 | 38.426544751 | 458616.46 | 1335143.28 |
| 21 | 44.861121049 | 38.426434492 | 458650.41 | 1335134.38 |
| 22 | 44.861338215 | 38.426635304 | 458674.63 | 1335150.12 |
| 15 | 44.861404126 | 38.426949208 | 458682.09 | 1335174.89 |

Заместитель начальника
управления государственной охраны
объектов культурного наследия
администрации Краснодарского края



С.В. Онищенко

Приложение 2

УТВЕРЖДЕН
приказом администрации
Краснодарского края
от 05.02.2026 № 87-кн

РЕЖИМ

использования территории объекта культурного наследия федерального значения «Курганная группа «Холмский 16» (3 насыпи)», III тыс. до н.э. – XVI в. н.э., Краснодарский край, Абинский район, ст-ца Холмская, 1 км к северо-востоку от станицы, 0,3 км к югу от железной дороги

На территории объекта культурного наследия запрещается строительство объектов капитального строительства и увеличение объемно-пространственных характеристик существующих на территории объекта культурного наследия объектов капитального строительства, проведение земляных, строительных, мелиоративных и иных работ, за исключением работ по сохранению объекта культурного наследия или его отдельных элементов, сохранению историко-градостроительной или природной среды объекта культурного наследия.

На территории объекта культурного наследия разрешается ведение хозяйственной деятельности, не противоречащей требованиям обеспечения сохранности объекта культурного наследия и позволяющей обеспечить функционирование объекта культурного наследия в современных условиях.

Границы территории объекта культурного наследия могут быть откорректированы по результатам археологических полевых работ.

Заместитель начальника
управления государственной охраны
объектов культурного наследия
администрации Краснодарского края



С.В. Онищенко