



АДМИНИСТРАЦИЯ КРАСНОДАРСКОГО КРАЯ
ПРИКАЗ

от 09.10.2025

г. Краснодар

№ 1200-КК

**Об утверждении границ и режима использования территории
объекта культурного наследия федерального значения
«Курганная группа», Краснодарский край, Выселковский район,
с. Заря, южная окраина села, колхоз «Кубань», 5-е отделение**

В соответствии со статьями 3.1, 5.1, 9.1, 33 Федерального закона от 25 июня 2002 г. № 73-ФЗ «Об объектах культурного наследия (памятниках истории и культуры) народов Российской Федерации», статьей 3 Закона Краснодарского края от 23 июля 2015 г. № 3223-КЗ «Об объектах культурного наследия (памятниках истории и культуры) народов Российской Федерации, расположенных на территории Краснодарского края», приказом Министерства культуры Российской Федерации от 4 июня 2015 г. № 1745 «Об утверждении требований к составлению проектов границ территорий объектов культурного наследия», пунктом 2.3 Положения об управлении государственной охраны объектов культурного наследия администрации Краснодарского края, утвержденного постановлением главы администрации (губернатора) Краснодарского края от 8 декабря 2016 г. № 1000 «Об управлении государственной охраны объектов культурного наследия администрации Краснодарского края», п р и к а з ы в а ю:

1. Утвердить:

1) границы территории объекта культурного наследия федерального значения «Курганная группа», Краснодарский край, Выселковский район, с. Заря, южная окраина села, колхоз «Кубань», 5-е отделение, согласно приложению 1 к настоящему приказу;

2) режим использования территории объекта культурного наследия федерального значения «Курганная группа», Краснодарский край, Выселковский район, с. Заря, южная окраина села, колхоз «Кубань», 5-е отделение, согласно приложению 2 к настоящему приказу.

2. Отделу государственного учета объектов культурного наследия управления государственной охраны объектов культурного наследия администрации Краснодарского края (Гончаров А.В.) обеспечить:

1) размещение (опубликование) настоящего приказа на сайте в информационно-телекоммуникационной сети «Интернет» admkrai.krasnodar.ru и на «Официальном интернет-портале правовой информации» (www.pravo.gov.ru);

2) направление в семидневный срок со дня принятия настоящего приказа его копии в Управление Министерства юстиции Российской Федерации по Краснодарскому краю;

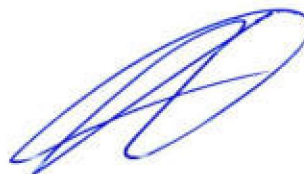
3) направление в срок не более чем пять рабочих дней со дня принятия настоящего приказа его копии в филиал ППК «Роскадастр» по Краснодарскому краю;

4) направление в семидневный срок со дня принятия настоящего приказа его копии в администрацию муниципального образования Выселковский район.

3. Контроль за выполнением настоящего приказа оставляю за собой.

4. Приказ вступает в силу на следующий день после его официального опубликования.

Начальник управления
государственной охраны
объектов культурного наследия
администрации Краснодарского края



Г.Г. Давыденко

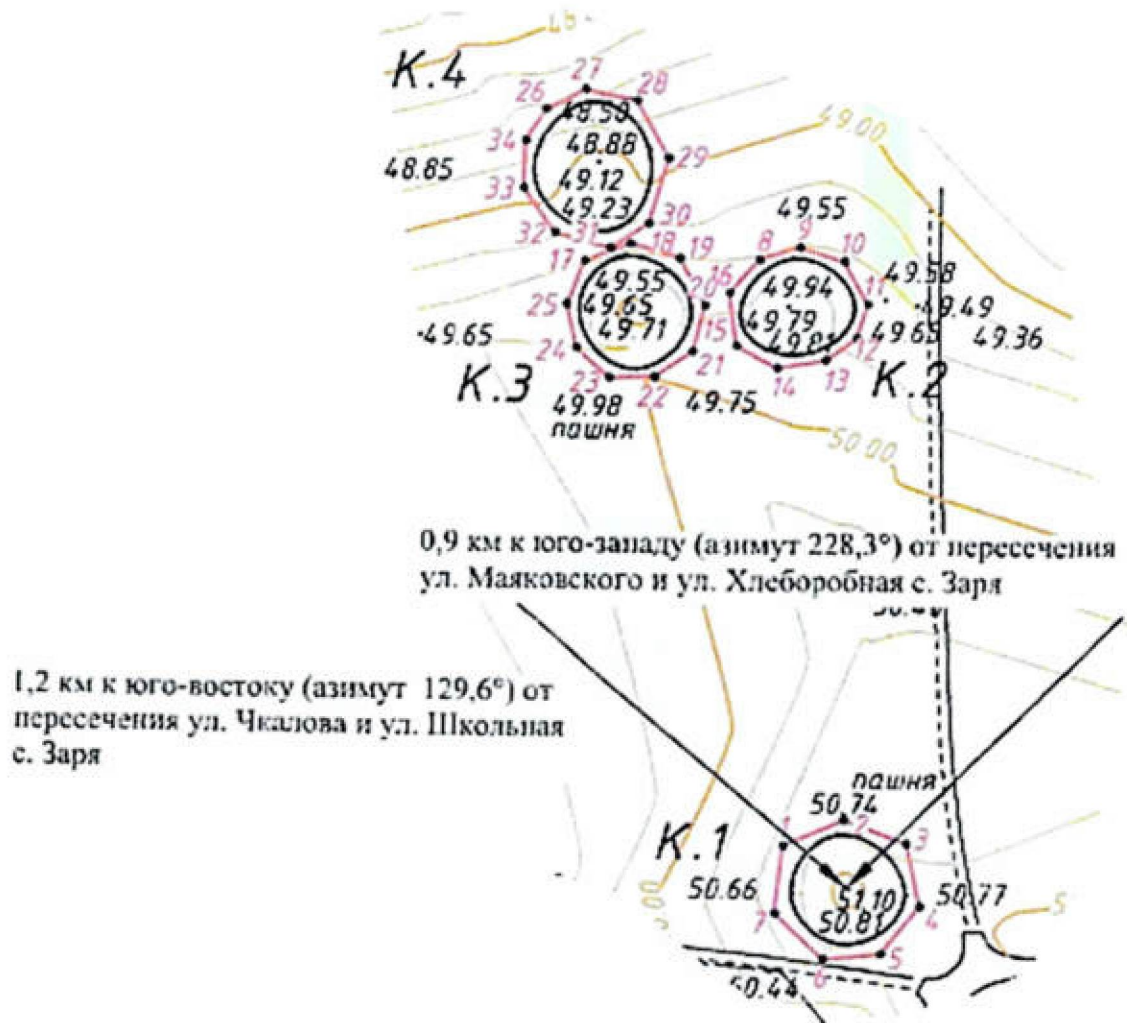
Приложение 1

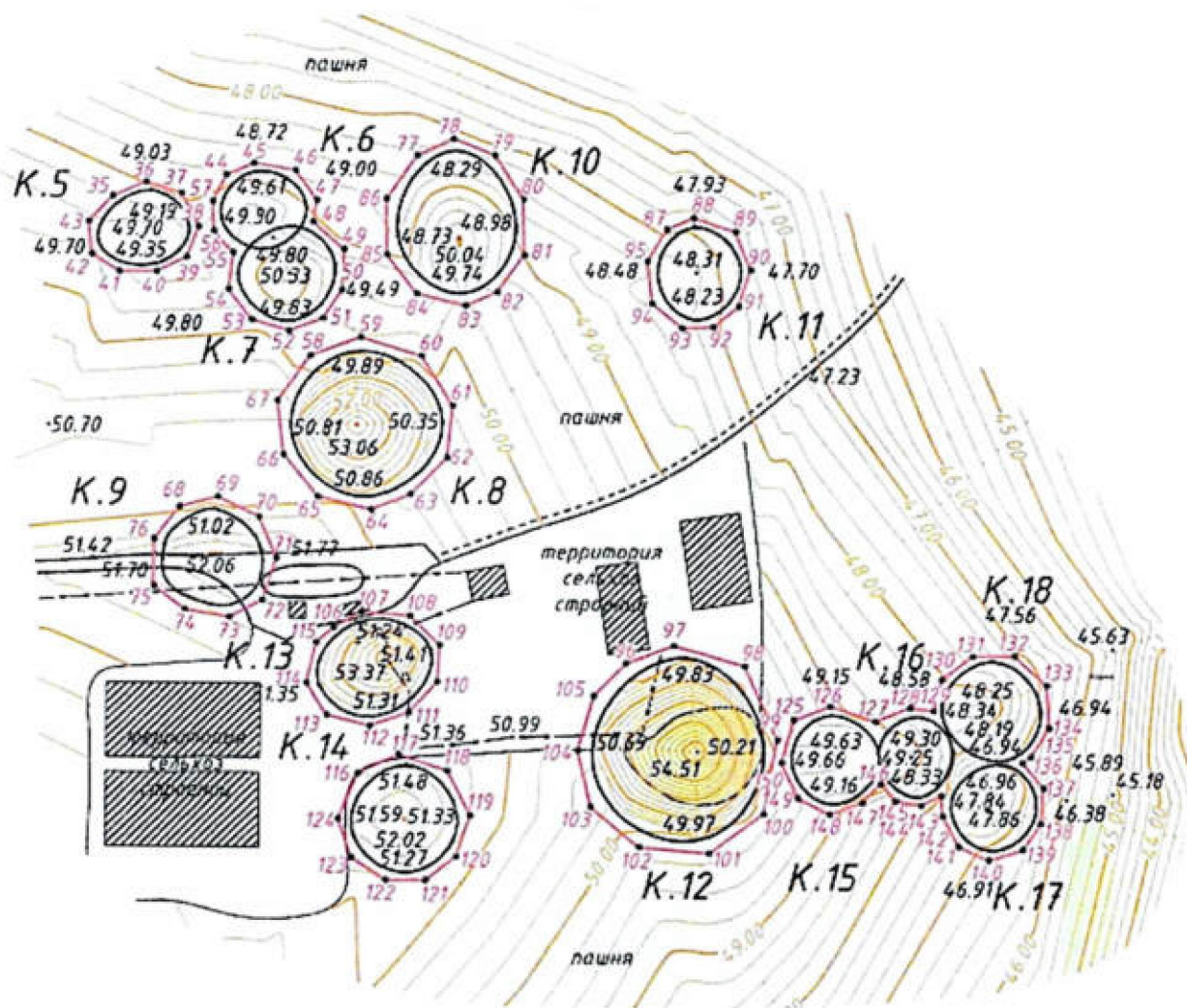
УТВЕРЖДЕНЫ
приказом администрации
Краснодарского края
от 09.10.2025 № 7200-КК

ГРАНИЦЫ


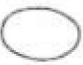



территории объекта культурного наследия федерального значения
«Курганная группа», Краснодарский край, Выселковский район,
с. Заря, южная окраина села, колхоз «Кубань», 5-е отделение

Карта (схема) границ территории объекта культурного наследия





УСЛОВНЫЕ ОБОЗНАЧЕНИЯ

-  горизонтали
-  пола кургана
-  граница территории объекта культурного наследия
-  1 поворотная точка и ее номер
-  точка фотофиксации

Перечень координат характерных (поворотных) точек границ территории
объекта культурного наследия

№	Координаты характерных точек во Всемирной геодезической системе координат (WGS-84)		Координаты характерных точек в местной системе координат (МСК-23)	
	СШ	ВД	X	Y
Курган 1				
1	45°39'26.965"	39°39'16.904"	547915.15	2196556.15
2	45°39'27.292"	39°39'17.937"	547924.89	2196578.68
3	45°39'27.019"	39°39'19.023"	547916.07	2196602.06
4	45°39'26.279"	39°39'19.295"	547893.11	2196607.56
5	45°39'25.695"	39°39'18.651"	547875.32	2196593.32
6	45°39'25.610"	39°39'17.651"	547873.05	2196571.63
7	45°39'26.155"	39°39'16.792"	547890.20	2196553.31
1	45°39'26.965"	39°39'16.904"	547915.15	2196556.15
Курган 2				
8	45°39'34.009"	39°39'16.167"	548132.91	2196543.80
9	45°39'34.167"	39°39'16.847"	548137.52	2196558.61
10	45°39'34.005"	39°39'17.627"	548132.25	2196575.40
11	45°39'33.499"	39°39'18.049"	548116.46	2196584.29
12	45°39'33.092"	39°39'17.876"	548103.96	2196580.34
13	45°39'32.819"	39°39'17.351"	548095.73	2196568.82
14	45°39'32.713"	39°39'16.517"	548092.77	2196550.71
15	45°39'32.971"	39°39'15.811"	548100.99	2196535.56
16	45°39'33.604"	39°39'15.668"	548120.58	2196532.80
8	45°39'34.009"	39°39'16.167"	548132.91	2196543.80
Курган 3				
17	45°39'33.943"	39°39'13.202"	548131.91	2196479.57
18	45°39'34.165"	39°39'13.972"	548138.49	2196496.36
19	45°39'34.004"	39°39'14.812"	548133.23	2196514.47
20	45°39'33.444"	39°39'15.267"	548115.79	2196524.02
21	45°39'32.888"	39°39'15.082"	548098.68	2196519.74
22	45°39'32.572"	39°39'14.451"	548089.14	2196505.91
23	45°39'32.552"	39°39'13.691"	548088.81	2196489.45
24	45°39'32.897"	39°39'13.104"	548099.67	2196476.93
25	45°39'33.417"	39°39'12.910"	548115.79	2196472.98
17	45°39'33.943"	39°39'13.202"	548131.91	2196479.57

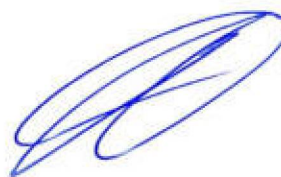
Курган 4				
26	45°39'35.764"	39°39'12.441"	548188.41	2196464.04
27	45°39'36.018"	39°39'13.127"	548196.00	2196479.01
28	45°39'35.901"	39°39'14.001"	548192.10	2196497.88
29	45°39'35.211"	39°39'14.576"	548170.58	2196509.98
30	45°39'34.411"	39°39'14.273"	548145.98	2196503.01
31	45°39'34.105"	39°39'13.646"	548136.76	2196489.27
32	45°39'34.273"	39°39'12.656"	548142.30	2196467.93
33	45°39'34.810"	39°39'12.094"	548159.10	2196456.04
34	45°39'35.388"	39°39'12.099"	548176.94	2196456.45
26	45°39'35.764"	39°39'12.441"	548188.41	2196464.04
Курган 5				
35	45°39'31.967"	39°39'24.654"	548066.81	2196726.50
36	45°39'32.212"	39°39'25.446"	548074.08	2196743.76
37	45°39'32.033"	39°39'26.304"	548068.26	2196762.26
38	45°39'31.486"	39°39'26.721"	548051.22	2196771.00
39	45°39'30.971"	39°39'26.445"	548035.43	2196764.76
40	45°39'30.728"	39°39'25.721"	548028.16	2196748.96
41	45°39'30.717"	39°39'24.837"	548028.16	2196729.82
42	45°39'30.999"	39°39'24.177"	548037.09	2196715.68
43	45°39'31.543"	39°39'24.088"	548053.92	2196714.02
35	45°39'31.967"	39°39'24.654"	548066.81	2196726.50
Курган 6, 7				
44	45°39'32.346"	39°39'27.359"	548077.54	2196785.25
45	45°39'32.557"	39°39'28.012"	548083.82	2196799.49
46	45°39'32.446"	39°39'28.981"	548080.05	2196820.42
47	45°39'31.958"	39°39'29.496"	548064.78	2196831.31
48	45°39'31.604"	39°39'29.408"	548053.90	2196829.22
49	45°39'31.159"	39°39'30.143"	548039.88	2196844.92
50	45°39'30.474"	39°39'30.111"	548018.75	2196843.87
51	45°39'30.001"	39°39'29.677"	548004.31	2196834.24
52	45°39'29.782"	39°39'28.880"	547997.83	2196816.86
53	45°39'29.955"	39°39'28.015"	548003.47	2196798.23
54	45°39'30.450"	39°39'27.452"	548018.96	2196786.30
55	45°39'31.061"	39°39'27.554"	548037.79	2196788.81
56	45°39'31.415"	39°39'27.091"	548048.88	2196778.97
57	45°39'31.902"	39°39'27.050"	548063.94	2196778.34
44	45°39'32.346"	39°39'27.359"	548077.54	2196785.25

Курган 8				
58	45°39'29.374"	39°39'29.398"	547985.05	2196827.88
59	45°39'29.699"	39°39'30.565"	547994.66	2196853.31
60	45°39'29.404"	39°39'32.004"	547985.05	2196884.30
61	45°39'28.576"	39°39'32.764"	547959.20	2196900.33
62	45°39'27.703"	39°39'32.646"	547932.29	2196897.34
63	45°39'27.077"	39°39'31.802"	547913.28	2196878.74
64	45°39'26.818"	39°39'30.880"	547905.60	2196858.65
65	45°39'27.010"	39°39'29.622"	547912.00	2196831.51
66	45°39'27.700"	39°39'28.806"	547933.57	2196814.20
67	45°39'28.604"	39°39'28.646"	547961.55	2196811.21
58	45°39'29.374"	39°39'29.398"	547985.05	2196827.88
Курган 9				
68	45°39'26.796"	39°39'26.388"	547906.53	2196761.39
69	45°39'26.974"	39°39'27.291"	547911.71	2196781.04
70	45°39'26.664"	39°39'28.256"	547901.78	2196801.77
71	45°39'25.984"	39°39'28.691"	547880.64	2196810.83
72	45°39'25.274"	39°39'28.379"	547858.84	2196803.71
73	45°39'24.979"	39°39'27.617"	547849.99	2196787.08
74	45°39'25.092"	39°39'26.548"	547853.88	2196763.98
75	45°39'25.475"	39°39'25.781"	547865.96	2196747.57
76	45°39'26.257"	39°39'25.772"	547890.13	2196747.78
68	45°39'26.796"	39°39'26.388"	547906.53	2196761.39
Курган 10				
77	45°39'32.732"	39°39'31.828"	548087.87	2196882.20
78	45°39'33.022"	39°39'32.688"	548096.50	2196900.96
79	45°39'32.754"	39°39'33.678"	548087.87	2196922.25
80	45°39'32.031"	39°39'34.357"	548065.32	2196936.59
81	45°39'31.118"	39°39'34.398"	548037.09	2196937.01
82	45°39'30.489"	39°39'33.770"	548017.92	2196923.10
83	45°39'30.249"	39°39'33.026"	548010.76	2196906.86
84	45°39'30.440"	39°39'31.863"	548017.08	2196881.78
85	45°39'31.073"	39°39'31.147"	548036.88	2196866.60
86	45°39'32.001"	39°39'31.115"	548065.53	2196866.39
77	45°39'32.732"	39°39'31.828"	548087.87	2196882.20
Курган 11				
87	45°39'31.579"	39°39'37.720"	548050.14	2197009.16
88	45°39'31.771"	39°39'38.342"	548055.86	2197022.74

89	45°39'31.556"	39°39'39.328"	548048.86	2197043.97
90	45°39'30.928"	39°39'39.696"	548029.35	2197051.61
91	45°39'30.320"	39°39'39.426"	548010.68	2197045.45
92	45°39'29.970"	39°39'38.836"	548000.08	2197032.51
93	45°39'29.948"	39°39'38.111"	547999.65	2197016.80
94	45°39'30.345"	39°39'37.406"	548012.17	2197001.73
95	45°39'31.044"	39°39'37.281"	548033.80	2196999.39
87	45°39'31.579"	39°39'37.720"	548050.14	2197009.16
Курган 12				
96	45°39'24.342"	39°39'36.946"	547827.01	2196988.71
97	45°39'24.646"	39°39'38.054"	547835.98	2197012.86
98	45°39'24.335"	39°39'39.717"	547825.79	2197048.70
99	45°39'23.116"	39°39'40.525"	547787.87	2197065.57
100	45°39'21.895"	39°39'40.226"	547750.29	2197058.48
101	45°39'21.219"	39°39'38.961"	547729.87	2197030.76
102	45°39'21.300"	39°39'37.326"	547732.93	2196995.39
103	45°39'21.949"	39°39'36.169"	547753.39	2196970.67
104	45°39'22.872"	39°39'35.848"	547782.02	2196964.19
105	45°39'23.780"	39°39'36.190"	547809.93	2196972.07
96	45°39'24.342"	39°39'36.946"	547827.01	2196988.71
Курган 13				
106	45°39'24.841"	39°39'30.056"	547844.86	2196839.80
107	45°39'25.109"	39°39'30.692"	547852.90	2196853.72
108	45°39'25.065"	39°39'31.838"	547851.16	2196878.50
109	45°39'24.574"	39°39'32.553"	547835.73	2196893.72
110	45°39'23.961"	39°39'32.507"	547816.83	2196892.42
111	45°39'23.440"	39°39'31.856"	547800.97	2196878.07
112	45°39'23.197"	39°39'30.938"	547793.80	2196858.07
113	45°39'23.368"	39°39'29.920"	547799.45	2196836.11
114	45°39'23.898"	39°39'29.446"	547815.96	2196826.11
115	45°39'24.583"	39°39'29.660"	547837.04	2196831.11
106	45°39'24.841"	39°39'30.056"	547844.86	2196839.80
Курган 14				
116	45°39'22.414"	39°39'30.685"	547769.71	2196852.18
117	45°39'22.734"	39°39'31.626"	547779.26	2196872.72
118	45°39'22.485"	39°39'32.788"	547771.14	2196897.76
119	45°39'21.759"	39°39'33.353"	547748.53	2196909.62
120	45°39'21.079"	39°39'33.035"	547727.67	2196902.37

121	45°39'20.673"	39°39'32.324"	547715.38	2196886.78
122	45°39'20.655"	39°39'31.381"	547715.16	2196866.35
123	45°39'21.022"	39°39'30.570"	547726.79	2196848.99
124	45°39'21.659"	39°39'30.241"	547746.55	2196842.18
116	45°39'22.414"	39°39'30.685"	547769.71	2196852.18
Курганы 15–18				
125	45°39'23.447"	39°39'40.906"	547797.96	2197073.99
126	45°39'23.690"	39°39'41.761"	547805.13	2197092.64
127	45°39'23.452"	39°39'42.833"	547797.42	2197115.73
128	45°39'23.690"	39°39'43.643"	547804.47	2197133.37
129	45°39'23.646"	39°39'44.198"	547802.92	2197145.37
130	45°39'24.169"	39°39'44.381"	547819.00	2197149.60
131	45°39'24.566"	39°39'45.082"	547830.99	2197164.98
132	45°39'24.577"	39°39'46.067"	547830.99	2197186.30
133	45°39'24.101"	39°39'46.820"	547816.04	2197202.38
134	45°39'23.399"	39°39'46.896"	547794.32	2197203.65
135	45°39'22.914"	39°39'46.483"	547779.51	2197194.48
136	45°39'22.815"	39°39'46.291"	547776.50	2197190.27
137	45°39'22.400"	39°39'46.790"	547763.53	2197200.86
138	45°39'21.820"	39°39'46.739"	547745.62	2197199.45
139	45°39'21.384"	39°39'46.331"	547732.32	2197190.41
140	45°39'21.201"	39°39'45.541"	547726.96	2197173.20
141	45°39'21.421"	39°39'44.831"	547734.01	2197157.95
142	45°39'21.920"	39°39'44.455"	547749.53	2197150.05
143	45°39'22.248"	39°39'44.421"	547759.68	2197149.49
144	45°39'22.083"	39°39'43.942"	547754.74	2197139.04
145	45°39'22.140"	39°39'43.335"	547756.72	2197125.92
146	45°39'22.424"	39°39'42.989"	547765.61	2197118.57
147	45°39'22.104"	39°39'42.560"	547755.88	2197109.12
148	45°39'21.912"	39°39'41.795"	547750.24	2197092.46
149	45°39'22.154"	39°39'41.040"	547757.99	2197076.23
150	45°39'22.740"	39°39'40.627"	547776.21	2197067.60
125	45°39'23.447"	39°39'40.906"	547797.96	2197073.99

Начальник управления
государственной охраны
объектов культурного наследия
администрации Краснодарского края



Г.Г. Давыденко

Приложение 2

УТВЕРЖДЕН

приказом администрации
Краснодарского края

от 09.10.2025 № 1200-КН

РЕЖИМ

использования территории объекта культурного наследия федерального значения «Курганная группа», Краснодарский край, Выселковский район, с. Заря, южная окраина села, колхоз «Кубань», 5-е отделение

На территории объекта культурного наследия запрещается строительство объектов капитального строительства и увеличение объемно-пространственных характеристик существующих на территории объекта культурного наследия объектов капитального строительства, проведение земляных, строительных, мелиоративных и иных работ, за исключением работ по сохранению объекта культурного наследия или его отдельных элементов, сохранению историко-градостроительной или природной среды объекта культурного наследия.

На территории объекта культурного наследия разрешается ведение хозяйственной деятельности, не противоречащей требованиям обеспечения сохранности объекта культурного наследия и позволяющей обеспечить функционирование объекта культурного наследия в современных условиях.

Границы территории объекта культурного наследия могут быть откорректированы по результатам археологических полевых работ.

Начальник управления
государственной охраны
объектов культурного наследия
администрации Краснодарского края



Г.Г. Давыденко