



АДМИНИСТРАЦИЯ КРАСНОДАРСКОГО КРАЯ

ПРИКАЗ

от 02.10.2025

г. Краснодар

№ 1145-КК

Об утверждении границ и режима использования территории объекта культурного наследия федерального значения «Курганная группа «Пшиш–17» (33 насыпи)», эпоха позднего средневековья, Краснодарский край, Туапсинский район, х. Алтубинал, 1,3 км к северо–западу от села, 0,12 км по левобережью р. Пшиш

В соответствии со статьями 3.1, 5.1, 9.1, 33 Федерального закона от 25 июня 2002 г. № 73-ФЗ «Об объектах культурного наследия (памятниках истории и культуры) народов Российской Федерации», статьей 3 Закона Краснодарского края от 23 июля 2015 г. № 3223-КЗ «Об объектах культурного наследия (памятниках истории и культуры) народов Российской Федерации, расположенных на территории Краснодарского края», приказом Министерства культуры Российской Федерации от 4 июня 2015 г. № 1745 «Об утверждении требований к составлению проектов границ территорий объектов культурного наследия», пунктом 2.3 Положения об управлении государственной охраны объектов культурного наследия администрации Краснодарского края, утвержденного постановлением главы администрации (губернатора) Краснодарского края от 8 декабря 2016 г. № 1000 «Об управлении государственной охраны объектов культурного наследия администрации Краснодарского края», п р и к а з ы в а ю:

1. Утвердить:

1) границы территории объекта культурного наследия федерального значения «Курганная группа «Пшиш–17» (33 насыпи)», эпоха позднего средневековья, Краснодарский край, Туапсинский район, х. Алтубинал, 1,3 км к северо–западу от села, 0,12 км по левобережью р. Пшиш, согласно приложению 1 к настоящему приказу;

2) режим использования территории объекта культурного наследия федерального значения «Курганная группа «Пшиш–17» (33 насыпи)», эпоха позднего средневековья, Краснодарский край, Туапсинский район, х. Алтубинал, 1,3 км к северо–западу от села, 0,12 км по левобережью р. Пшиш, согласно приложению 2 к настоящему приказу.

2. Отделу государственного учета объектов культурного наследия управления государственной охраны объектов культурного наследия администрации Краснодарского края (Гончаров А.В.) обеспечить:

1) размещение (опубликование) настоящего приказа на сайте в информационно-телекоммуникационной сети «Интернет» admkrain.krasnodar.ru и на «Официальном интернет-портале правовой информации» (www.pravo.gov.ru);

2) направление в семидневный срок со дня принятия настоящего приказа его копии в Управление Министерства юстиции Российской Федерации по Краснодарскому краю;

3) направление в срок не более чем пять рабочих дней со дня принятия настоящего приказа его копии в филиал ППК «Роскадастр» по Краснодарскому краю;

4) направление в семидневный срок со дня принятия настоящего приказа его копии в администрацию муниципального образования Туапсинский район.

3. Контроль за выполнением настоящего приказа оставляю за собой.

4. Приказ вступает в силу на следующий день после его официального опубликования.

Начальник управления
государственной охраны
объектов культурного наследия
администрации Краснодарского края



Г.Г. Давыденко

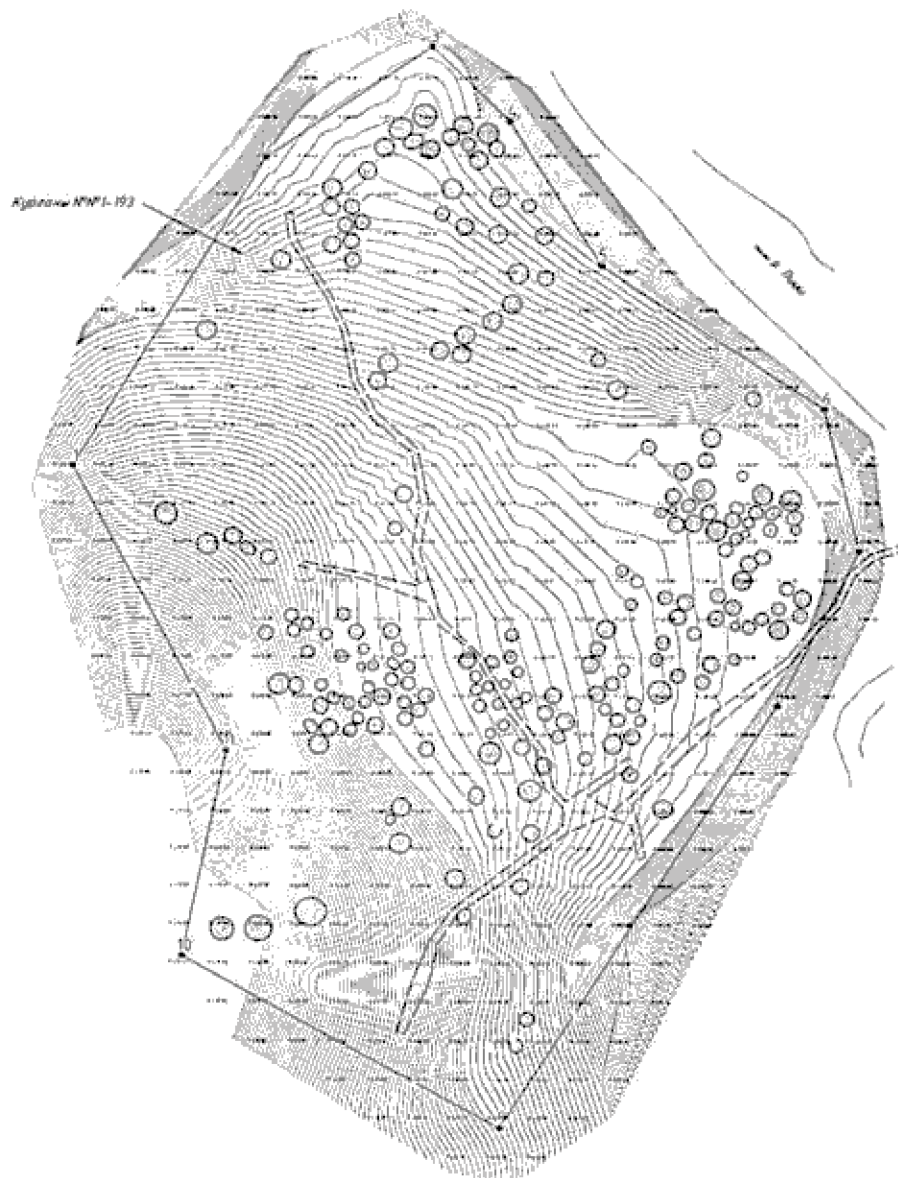
Приложение 1

УТВЕРЖДЕНЫ
приказом администрации
Краснодарского края
от 02.10.2025 № 7145-КН

ГРАНИЦЫ

территории объекта культурного наследия федерального значения
«Курганная группа «Пшиш-17» (33 насыпи)», эпоха позднего
средневековья, Краснодарский край, Туапсинский район, х. Алтубинал,
1,3 км к северо-западу от села, 0,12 км по левобережью р. Пшиш

Карта (схема) границ территории объекта культурного наследия



Условные обозначения



граница насыпи кургана



граница территории ОКН



поворотная точка границы территории ОКН и ее номер

Перечень координат характерных (поворотных) точек границ территории объекта культурного наследия

№	Координаты характерных точек во Всемирной геодезической системе координат (WGS-84)		Координаты характерных точек в местной системе координат (МСК-23)	
	N	E	X	Y
1	44.186276315	39.478401182	384651.29	1419651.07
2	44.187343101	39.479316758	384771.16	1419722.11
3	44.187720906	39.480096446	384814.28	1419783.69
4	44.187452444	39.48045255	384784.97	1419812.70
5	44.186943801	39.480872129	384729.06	1419847.28
6	44.186426238	39.481897714	384673.04	1419930.33
7	44.185929536	39.482056924	384618.08	1419944.07
8	44.18539214	39.481669978	384557.80	1419914.22
9	44.183923892	39.480369711	384392.76	1419813.22
10	44.184540193	39.478891525	384459.09	1419693.78
11	44.185267664	39.479105034	384540.24	1419709.38
1	44.186276315	39.478401182	384651.29	1419651.07

Начальник управления
государственной охраны
объектов культурного наследия
администрации Краснодарского края

Г.Г. Давыденко

Приложение 2

УТВЕРЖДЕН

приказом администрации
Краснодарского края
от 02.10.2025 № 1745-КН

РЕЖИМ

использования территории объекта культурного наследия федерального значения «Курганная группа «Шиш-17» (33 насыпи)», эпоха позднего средневековья, Краснодарский край, Туапсинский район, х. Алтубинал, 1,3 км к северо-западу от села, 0,12 км по левобережью р. Шиш

На территории объекта культурного наследия запрещается строительство объектов капитального строительства и увеличение объемно-пространственных характеристик существующих на территории объекта культурного наследия объектов капитального строительства, проведение земляных, строительных, мелиоративных и иных работ, за исключением работ по сохранению объекта культурного наследия или его отдельных элементов, сохранению историко-градостроительной или природной среды объекта культурного наследия.

На территории объекта культурного наследия разрешается ведение хозяйственной деятельности, не противоречащей требованиям обеспечения сохранности объекта культурного наследия и позволяющей обеспечить функционирование объекта культурного наследия в современных условиях.

Границы территории объекта культурного наследия могут быть откорректированы по результатам археологических полевых работ.

Начальник управления
государственной охраны
объектов культурного наследия
администрации Краснодарского края



Г.Г. Давыденко