



АДМИНИСТРАЦИЯ КРАСНОДАРСКОГО КРАЯ
ПРИКАЗ

от 29.09.2025

г. Краснодар

№ 1111-КН

О внесении изменений в приказ администрации Краснодарского края от 17.04.2024 № 348-кн «Об утверждении границ и режима использования территории выявленного объекта культурного наследия «Поселение «Таманский 4,7», Краснодарский край, Темрюкский район, п. Таманский, 3,75 км к западу от западной окраины поселка»

В соответствии со статьями 3.1, 5.1, 28, 33 Федерального закона от 25 июня 2002 г. № 73-ФЗ «Об объектах культурного наследия (памятниках истории и культуры) народов Российской Федерации», подпунктом «д» пункта 8 Положения о государственной историко-культурной экспертизе, утвержденным Постановлением Правительства Российской Федерации от 25 апреля 2024 г. № 530 «Об утверждении Положения о государственной историко-культурной экспертизы», Законом Краснодарского края от 23 июля 2015 г. № 3223-КЗ «Об объектах культурного наследия (памятниках истории и культуры) народов Российской Федерации, расположенных на территории Краснодарского края», приказом Министерства культуры Российской Федерации от 4 июня 2015 г. № 1745 «Об утверждении требований к составлению проектов границ территорий объектов культурного наследия», постановлением главы администрации (губернатора) Краснодарского края от 8 декабря 2016 г. № 1000 «Об управлении государственной охраны объектов культурного наследия администрации Краснодарского края»,
п р и к а з ы в а ю:

1. Внести в приказ администрации Краснодарского края от 17.04.2024 № 348-кн «Об утверждении границ и режима использования территории выявленного объекта культурного наследия «Поселение «Таманский 4,7», Краснодарский край, Темрюкский район, п. Таманский, 3,75 км к западу от западной окраины поселка» изменения, изложив приложение 1 в новой редакции согласно приложению к настоящему приказу.

2. Отделу государственного учета объектов культурного наследия администрации Краснодарского края (Гончаров А.В.) обеспечить:

1) размещение (опубликование) настоящего приказа на сайте в информационно-телекоммуникационной сети «Интернет»

admkrain.krasnodar.ru и на «Официальном интернет-портале правовой информации» (www.pravo.gov.ru);

2) направление в семидневный срок со дня принятия настоящего приказа его копии в Управление Министерства юстиции Российской Федерации по Краснодарскому краю;

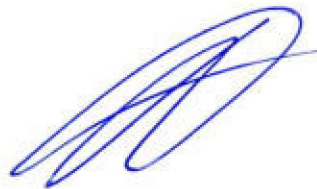
3) направление в срок не более чем пять рабочих дней со дня принятия настоящего приказа его копии в филиал ППК «Роскадастр» по Краснодарскому краю;

4) направление в семидневный срок со дня принятия настоящего приказа его копии в администрацию муниципального образования Темрюкский район.

3. Контроль за выполнением настоящего приказа оставляю за собой.

4. Приказ вступает в силу на следующий день после его официального опубликования.

Начальник управления
государственной охраны
объектов культурного наследия
администрации Краснодарского края



Г.Г. Давыденко

Приложение
к приказу администрации
Краснодарского края
от 29.09.2025 № 1111-КН

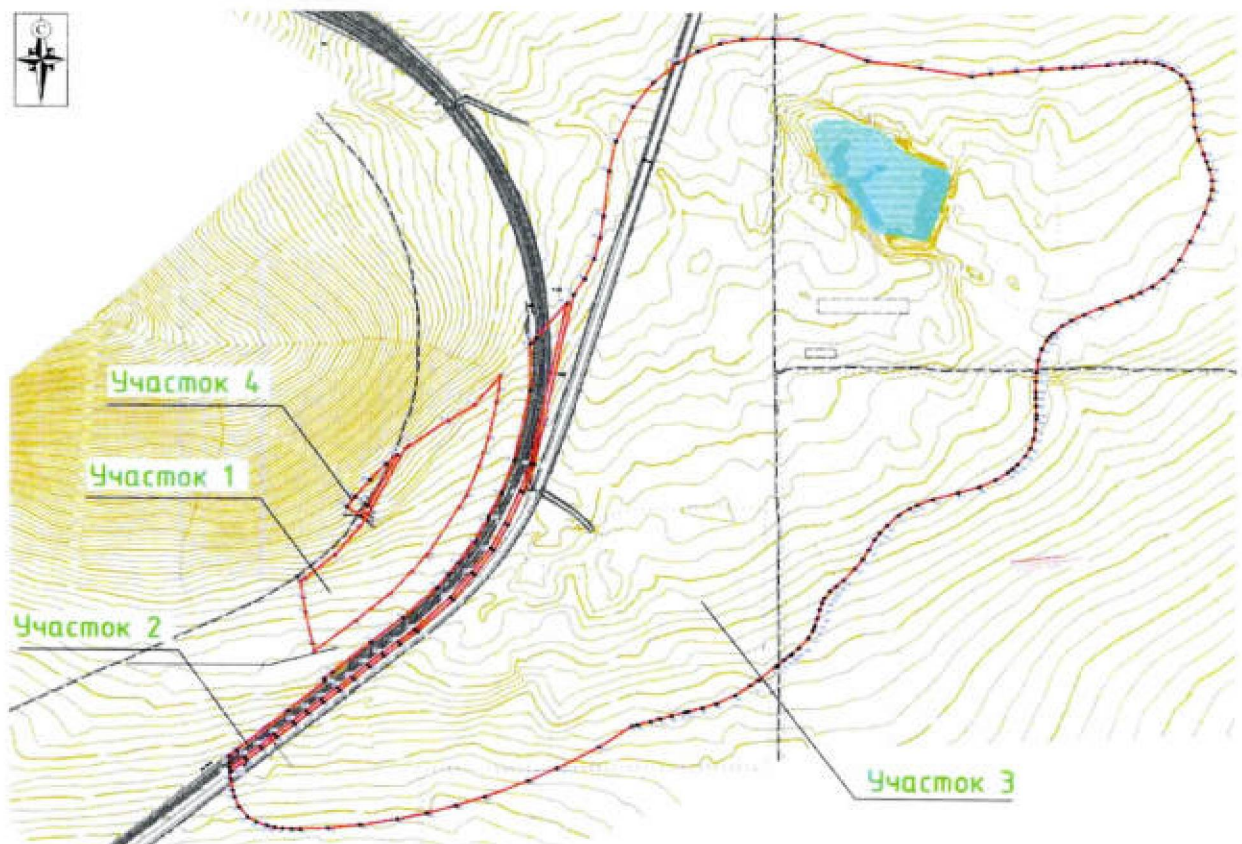
Приложение 1

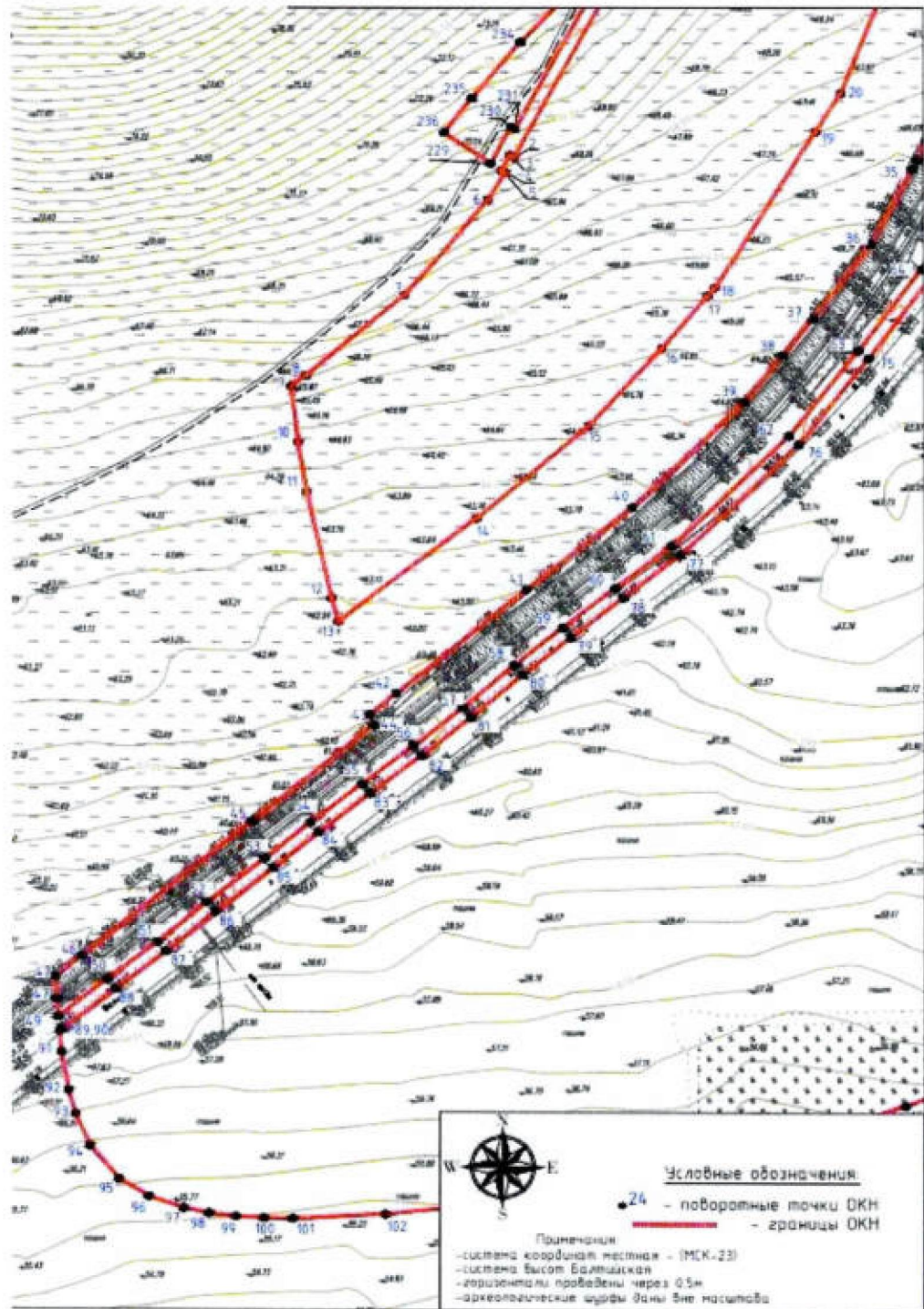
УТВЕРЖДЕНЫ
приказом администрации
Краснодарского края
от 17.04.2024 № 348-кн
(в редакции приказа
администрации
Краснодарского края
от 29.09.2025 № 1111-КН)

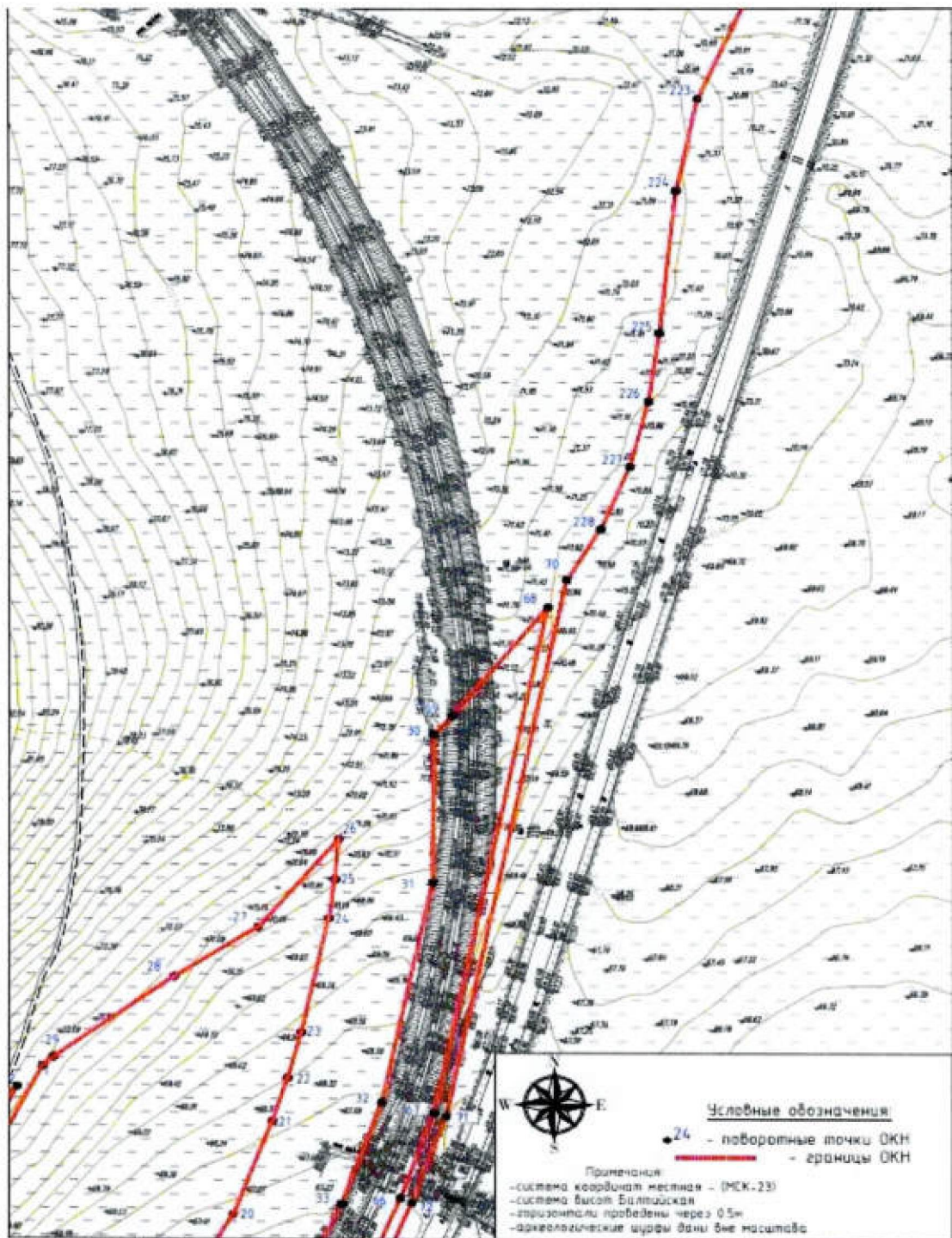
ГРАНИЦЫ

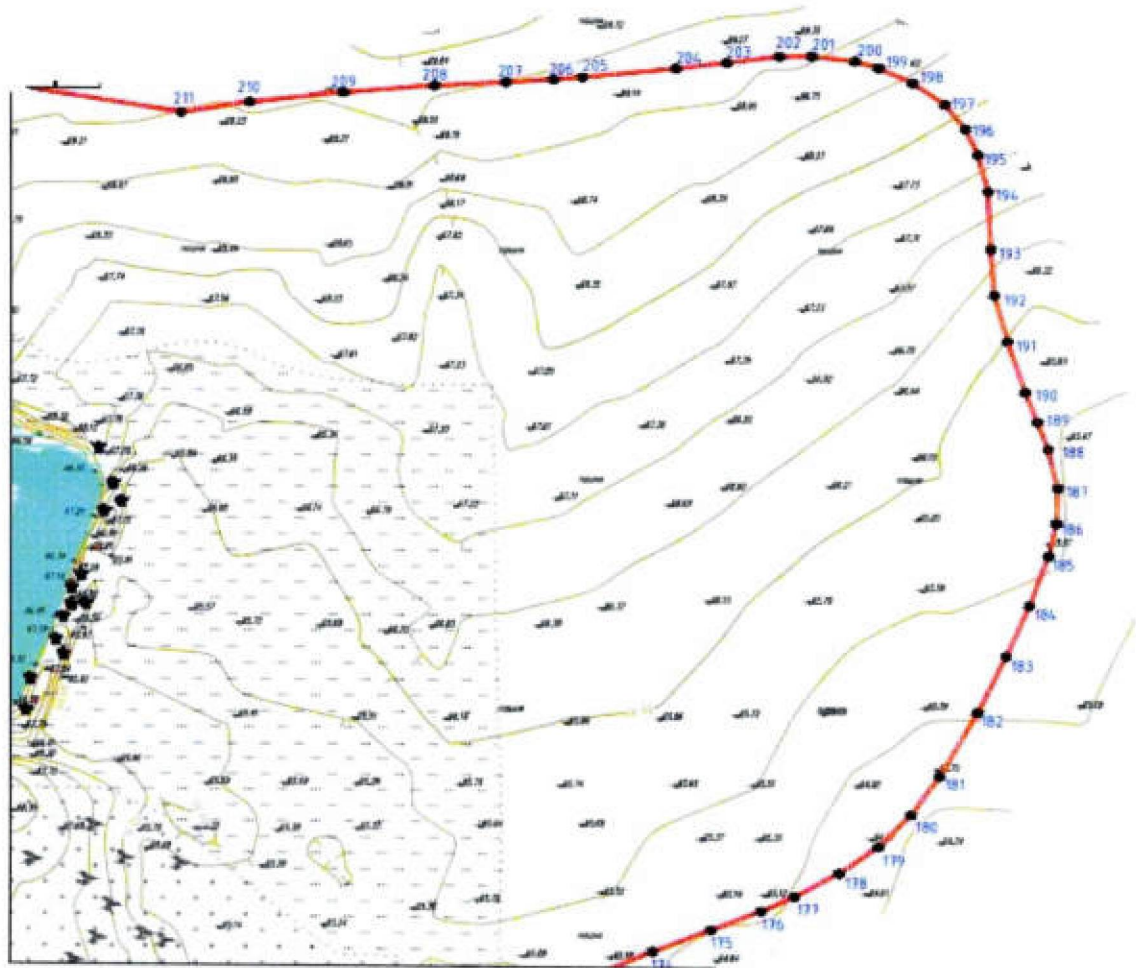
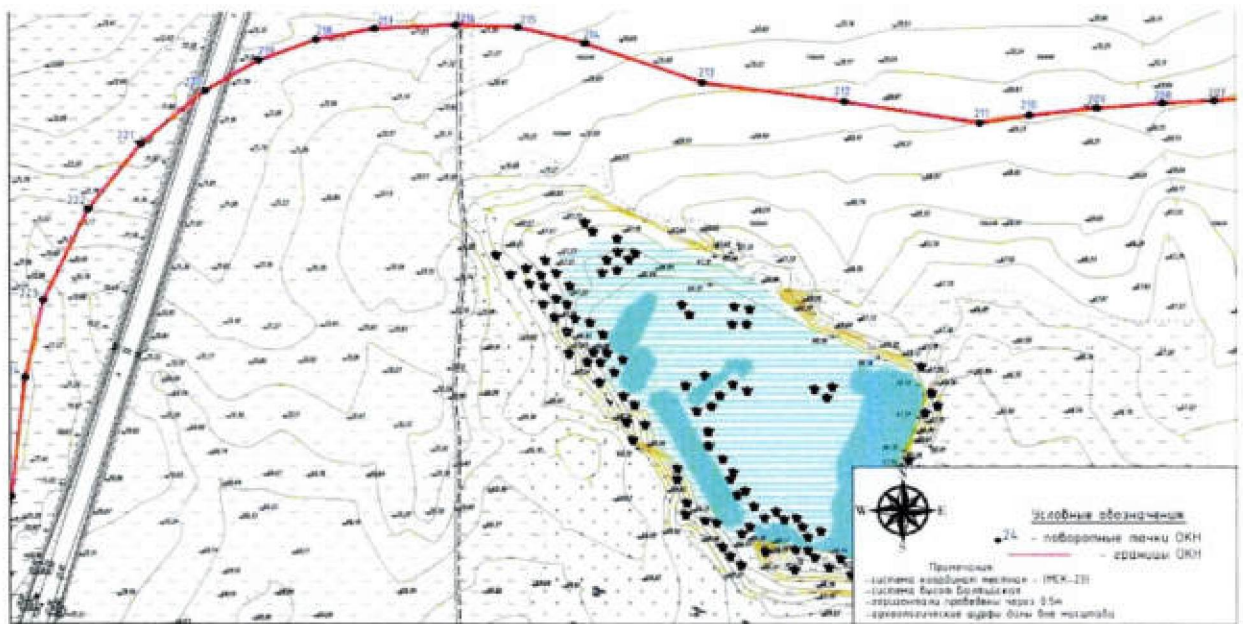
территории выявленного объекта культурного наследия
«Поселение «Таманский 4,7», Краснодарский край, Темрюкский район,
п. Таманский, 3,75 км к западу от западной окраины поселка

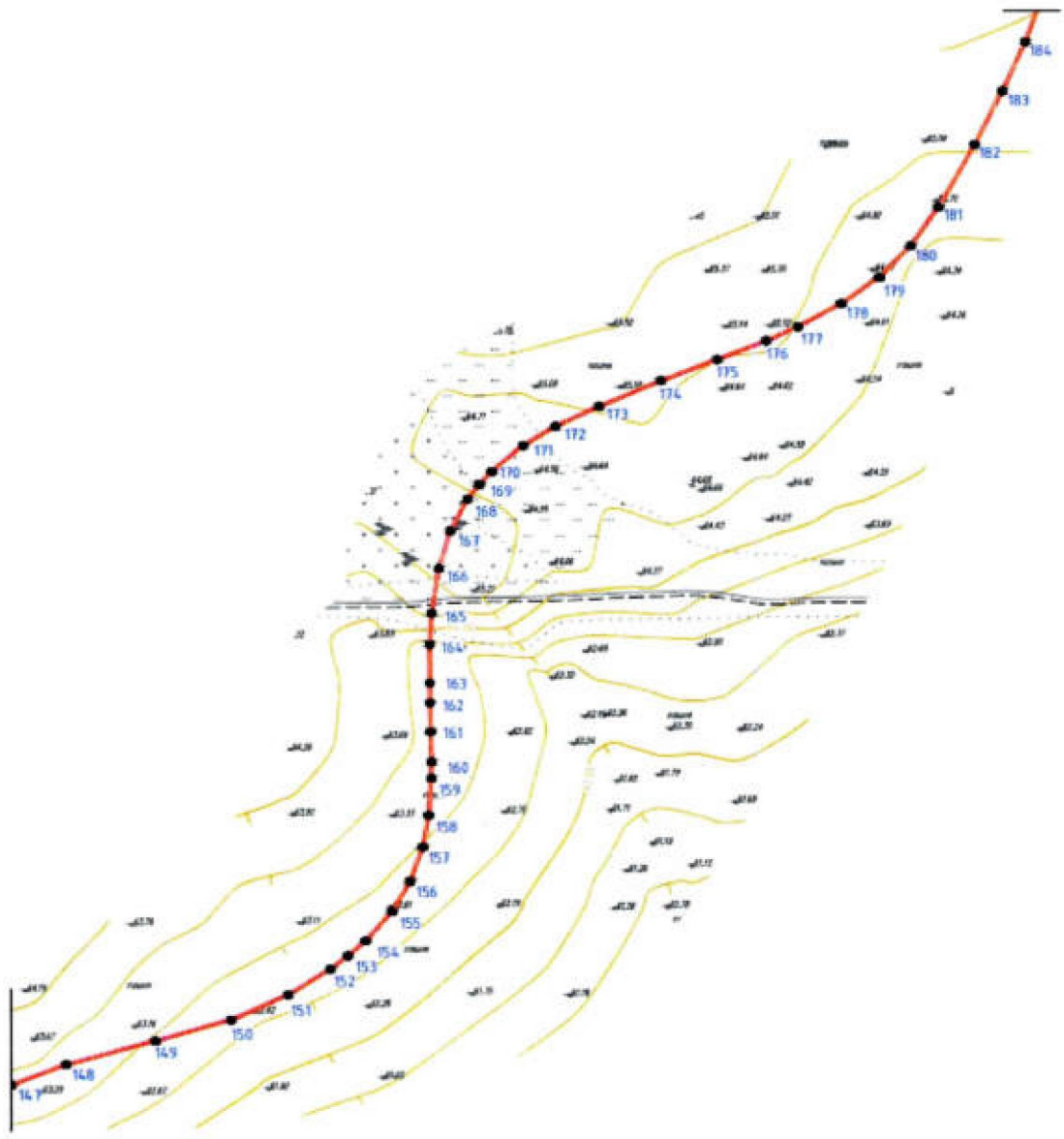
Карта (схема) границ территории объекта культурного наследия

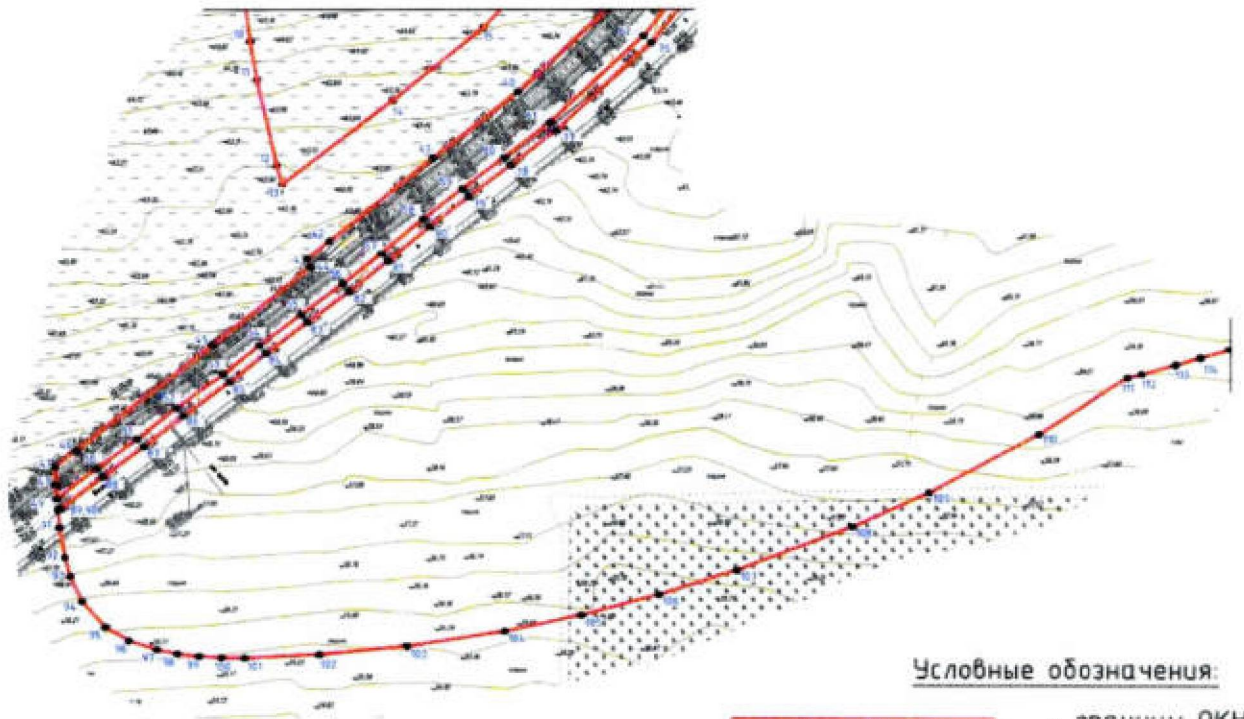
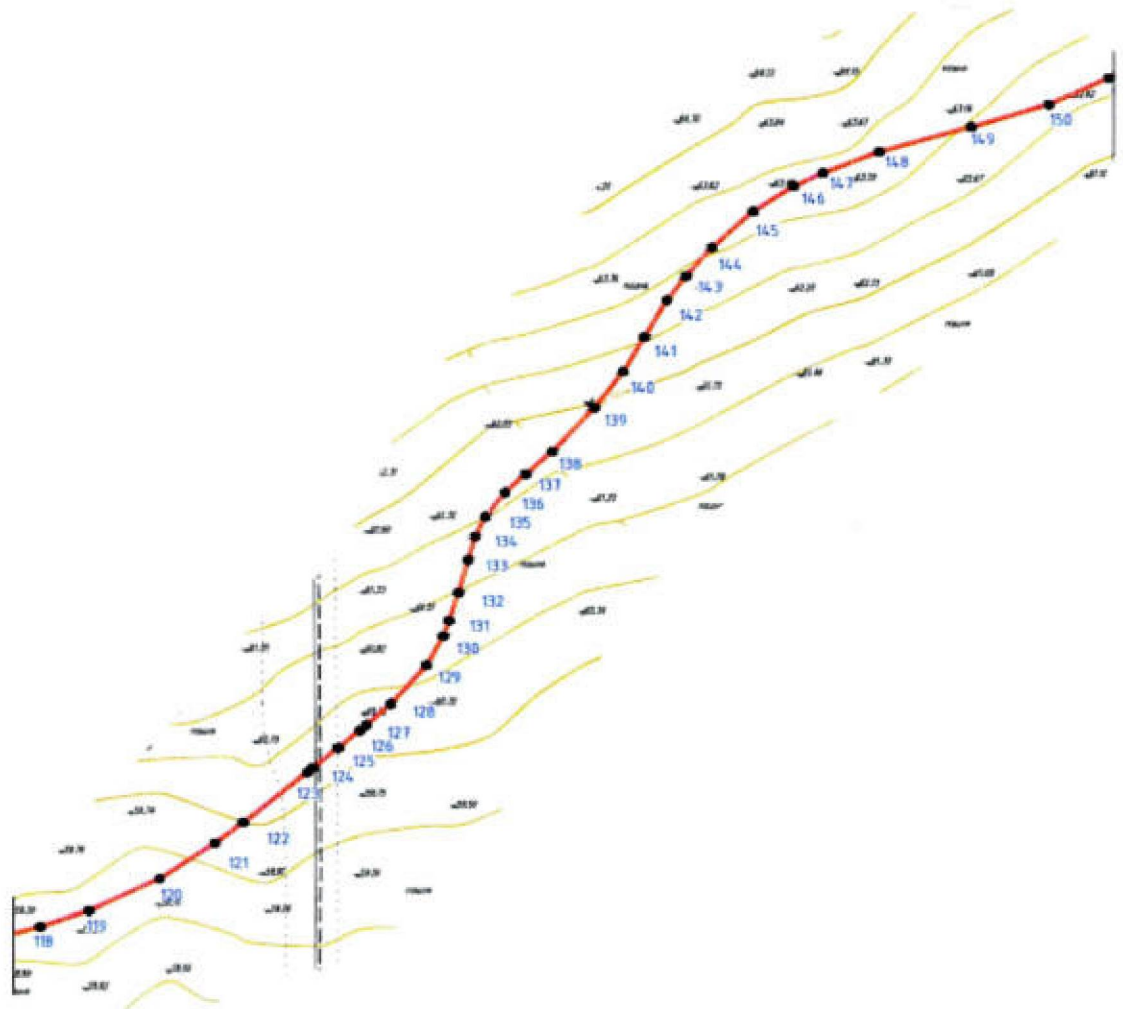












Условные обозначения:

— - границы ОКН

● 24 - поворотные точки ОКН

Перечень координат характерных (поворотных) точек границ территории
объекта культурного наследия

№ точки	Координаты характерных точек в системе WGS-84		Координаты характерных точек в системе МСК-23	
	Северной широты	Восточной долготы	X	Y
Участок 1				
1	45.145954635	36.734020351	490968.89	1201859.03
2	45.144987598	36.733304143	490862.29	1201801.04
3	45.144995989	36.733281581	490863.25	1201799.28
4	45.144930946	36.733233415	490856.08	1201795.38
5	45.144921891	36.733252940	490855.05	1201796.90
6	45.144806470	36.733156541	490842.34	1201789.12
7	45.144389211	36.732678434	490796.55	1201750.80
8	45.144036077	36.732107384	490758.00	1201705.28
9	45.143988111	36.732024771	490752.77	1201698.70
10	45.143751686	36.732069869	490726.44	1201701.84
11	45.143541814	36.732124049	490703.05	1201705.74
12	45.143078471	36.732277226	490651.37	1201716.99
13	45.142979063	36.732320214	490640.27	1201720.20
14	45.143438571	36.733114740	490690.37	1201783.48
15	45.143841045	36.733763034	490734.31	1201835.16
16	45.144175533	36.734184974	490770.97	1201868.92
17	45.144406243	36.734448088	490796.29	1201890.01
18	45.144442782	36.734489758	490800.30	1201893.35
19	45.145116477	36.735066415	490874.47	1201939.86
20	45.145283515	36.735209372	490892.86	1201951.39
21	45.145714021	36.735443214	490940.42	1201970.52
22	45.145916765	36.735535297	490962.84	1201978.11
23	45.146124046	36.735614439	490985.78	1201984.69
24	45.146645390	36.735770394	491043.53	1201997.85
25	45.146824642	36.735804247	491063.41	1202000.82
26	45.147010846	36.735823708	491084.08	1202002.67
27	45.146600063	36.735336139	491039.02	1201963.62
28	45.146366697	36.734821816	491013.71	1201922.77
29	45.145994384	36.734084075	490973.23	1201864.11
1	45.145954635	36.734020351	490968.89	1201859.03
Участок 2				
30	45.147491505	36.736406778	491136.79	1202049.35
31	45.146819501	36.736412661	491062.10	1202048.66
32	45.145811042	36.736120465	490950.38	1202023.95
33	45.145343758	36.735880427	490898.74	1202004.27
34	45.145000432	36.735661846	490860.85	1201986.49

35	45.144961704	36.735633828	490856.58	1201984.22
36	45.144641450	36.735402286	490821.27	1201965.46
37	45.144315017	36.735066493	490785.40	1201938.49
38	45.144153381	36.734890871	490767.65	1201924.40
39	45.143951494	36.734671501	490745.48	1201906.80
40	45.143496495	36.734024982	490695.70	1201855.17
41	45.143131144	36.733414022	490655.84	1201806.49
42	45.142677469	36.732667178	490606.33	1201746.97
43	45.142582354	36.732510709	490595.95	1201734.50
44	45.142537993	36.732535329	490590.99	1201736.36
45	45.142111164	36.731832919	490544.41	1201680.38
46	45.141519748	36.730850981	490479.88	1201602.13
47	45.141429909	36.730699870	490470.08	1201590.09
48	45.141333071	36.730706441	490459.31	1201590.44
49	45.141256980	36.730717644	490450.84	1201591.19
50	45.141421073	36.731001770	490468.73	1201613.82
51	45.141586174	36.731295793	490486.72	1201637.23
52	45.141759944	36.731576278	490505.69	1201659.59
53	45.141950054	36.731910951	490526.41	1201686.24
54	45.142110029	36.732172670	490543.87	1201707.10
55	45.142282479	36.732472515	490562.67	1201730.98
56	45.142452027	36.732770391	490581.15	1201754.70
57	45.142618670	36.733049514	490599.33	1201776.94
58	45.142804867	36.733347792	490619.66	1201800.72
59	45.142968645	36.733628381	490637.52	1201823.07
60	45.143141764	36.733932161	490656.39	1201847.26
61	45.143331971	36.734259855	490677.13	1201873.36
62	45.143810772	36.734935606	490729.52	1201927.33
63	45.144178479	36.735334704	490769.90	1201959.35
64	45.144537339	36.735698398	490809.34	1201988.57
65	45.144905111	36.735963744	490849.89	1202010.07
66	45.145373128	36.736246105	490901.56	1202033.08
67	45.145767169	36.736445148	490945.11	1202049.41
68	45.148085194	36.737098529	491201.93	1202104.77
69	45.147579345	36.736515614	491146.42	1202058.06
30	45.147491505	36.736406778	491136.79	1202049.35
Участок 3				
70	45.148212678	36.737212225	491215.96	1202113.93
71	45.145752768	36.736518956	490943.42	1202055.19
72	45.145353389	36.736317231	490899.28	1202038.64
73	45.144882201	36.736032777	490847.26	1202015.46
74	45.144509169	36.735763731	490806.13	1201993.66
75	45.144146305	36.735395928	490766.25	1201964.11

76	45.143775139	36.734993091	490725.49	1201931.79
77	45.143291951	36.734311206	490672.62	1201877.33
78	45.143099909	36.733980246	490651.68	1201850.97
79	45.142926790	36.733676466	490632.81	1201826.78
80	45.142763838	36.733397258	490615.04	1201804.54
81	45.142577734	36.733099360	490594.72	1201780.79
82	45.142410358	36.732818981	490576.46	1201758.45
83	45.142240533	36.732520475	490557.95	1201734.68
84	45.142068636	36.732221763	490539.21	1201710.89
85	45.141908568	36.731959792	490521.74	1201690.01
86	45.141718551	36.731625371	490501.03	1201663.38
87	45.141544689	36.731344634	490482.05	1201641.00
88	45.141379037	36.731049606	490464.00	1201617.51
89	45.141201371	36.730742129	490444.63	1201593.02
90	45.141192389	36.730727196	490443.65	1201591.83
91	45.141100217	36.730740784	490433.39	1201592.74
92	45.140935498	36.730785077	490415.03	1201595.94
93	45.140833835	36.730827480	490403.68	1201599.10
94	45.140698211	36.730915635	490388.50	1201605.80
95	45.140558403	36.731089953	490372.75	1201619.27
96	45.140486441	36.731264312	490364.54	1201632.86
97	45.140438925	36.731468902	490359.01	1201648.87
98	45.140418972	36.731618727	490356.61	1201660.62
99	45.140406940	36.731777024	490355.08	1201673.05
100	45.140401814	36.731941400	490354.31	1201685.97
101	45.140402313	36.732110103	490354.16	1201699.24
102	45.140429312	36.732652523	490356.50	1201741.95
103	45.140485782	36.733289909	490362.00	1201792.18
104	45.140578305	36.733998850	490371.42	1201848.10
105	45.140676602	36.734561584	490381.66	1201892.53
106	45.140795006	36.735120067	490394.14	1201936.66
107	45.140933875	36.735682428	490408.89	1201981.13
108	45.141180057	36.736522035	490435.23	1202047.59
109	45.141369160	36.737070722	490455.58	1202091.07
110	45.141689852	36.737862311	490490.26	1202153.88
111	45.142003626	36.738506701	490524.35	1202205.10
112	45.142023874	36.738605940	490526.48	1202212.94
113	45.142077504	36.738853719	490532.14	1202232.52
114	45.142116455	36.739034304	490536.25	1202246.79
115	45.142163902	36.739259713	490541.25	1202264.60
116	45.142215918	36.739508163	490546.73	1202284.23
117	45.142231331	36.739584877	490548.35	1202290.29
118	45.142285257	36.739859986	490554.01	1202312.02

119	45.142349695	36.740117194	490560.86	1202332.36
120	45.142478191	36.740489347	490574.69	1202361.85
121	45.142622996	36.740781047	490590.43	1202385.04
122	45.142706326	36.740930538	490599.51	1202396.94
123	45.142906387	36.741264396	490621.34	1202423.54
124	45.142924347	36.741294139	490623.30	1202425.91
125	45.143003620	36.741426428	490631.95	1202436.45
126	45.143072443	36.741541143	490639.46	1202445.59
127	45.143094328	36.741576014	490641.85	1202448.37
128	45.143177757	36.741701602	490650.97	1202458.39
129	45.143328981	36.741888782	490667.55	1202473.37
130	45.143443375	36.741974156	490680.16	1202480.28
131	45.143505605	36.742003829	490687.04	1202482.72
132	45.143615537	36.742051284	490699.20	1202486.64
133	45.143745814	36.742099441	490713.62	1202490.65
134	45.143839609	36.742135803	490724.00	1202493.67
135	45.143918453	36.742187366	490732.70	1202497.86
136	45.144015591	36.742291171	490743.37	1202506.19
137	45.144089049	36.742401848	490751.40	1202515.02
138	45.144177555	36.742539281	490761.07	1202525.98
139	45.144352185	36.742760797	490780.21	1202543.70
140	45.144491479	36.742910098	490795.51	1202555.68
141	45.144627641	36.743019671	490810.51	1202564.53
142	45.144774131	36.743135759	490826.65	1202573.91
143	45.144870863	36.743235380	490837.28	1202581.91
144	45.144984717	36.743370486	490849.77	1202592.73
145	45.145129852	36.743585527	490865.64	1202609.89
146	45.145229963	36.743797476	490876.51	1202626.73
147	45.145282648	36.743950949	490882.18	1202638.89
148	45.145368227	36.744250058	490891.33	1202662.56
149	45.145469168	36.744737653	490901.96	1202701.08
150	45.145558855	36.745150221	490911.43	1202733.68
151	45.145665098	36.745463254	490922.86	1202758.48
152	45.145771691	36.745692488	490934.43	1202776.69
153	45.145826886	36.745787166	490940.45	1202784.23
154	45.145889727	36.745881677	490947.32	1202791.77
155	45.146010960	36.746025405	490960.62	1202803.28
156	45.146132220	36.746121832	490973.98	1202811.07
157	45.146269535	36.746188667	490989.16	1202816.56
158	45.146398069	36.746217420	491003.41	1202819.04
159	45.146547102	36.746227927	491019.96	1202820.12
160	45.146613420	36.746228145	491027.33	1202820.25
161	45.146736534	36.746221667	491041.02	1202819.95

162	45.146853443	36.746215577	491054.02	1202819.67
163	45.146934215	36.746212685	491063.00	1202819.58
164	45.147092902	36.746209124	491080.64	1202819.57
165	45.147220667	36.746216658	491094.83	1202820.38
166	45.147400556	36.746251421	491114.78	1202823.42
167	45.147551924	36.746311469	491131.53	1202828.40
168	45.147679910	36.746405846	491145.64	1202836.04
169	45.147740884	36.746469249	491152.34	1202841.13
170	45.147792794	36.746534882	491158.03	1202846.38
171	45.147899852	36.746707533	491169.72	1202860.14
172	45.147978950	36.746882441	491178.30	1202874.03
173	45.148063125	36.747119038	491187.37	1202892.78
174	45.148170690	36.747454948	491198.92	1202919.38
175	45.148260866	36.747763897	491208.57	1202943.83
176	45.148338872	36.748029367	491216.92	1202964.84
177	45.148398061	36.748202293	491223.29	1202978.54
178	45.148492666	36.748438414	491233.52	1202997.27
179	45.148600364	36.748645516	491245.24	1203013.74
180	45.148728886	36.748814657	491259.32	1203027.26
181	45.148885268	36.748963997	491276.52	1203039.27
182	45.149141943	36.749160001	491304.81	1203055.12
183	45.149362272	36.749306691	491329.12	1203067.03
184	45.149561263	36.749427266	491351.09	1203076.85
185	45.149754862	36.749523416	491372.49	1203084.74
186	45.149885134	36.749563203	491386.92	1203088.09
187	45.150025161	36.749564759	491402.48	1203088.45
188	45.150177474	36.749512515	491419.47	1203084.60
189	45.150283622	36.749451475	491431.34	1203079.98
190	45.150398438	36.749384908	491444.18	1203074.94
191	45.150597493	36.749286638	491466.42	1203067.55
192	45.150777180	36.749211294	491486.48	1203061.93
193	45.150957517	36.749187691	491506.55	1203060.38
194	45.151183982	36.749169449	491531.74	1203059.33
195	45.151328685	36.749112535	491547.89	1203055.10
196	45.151427556	36.749044275	491558.96	1203049.90
197	45.151520377	36.748932401	491569.41	1203041.26
198	45.151604705	36.748759163	491578.99	1203027.78
199	45.151661430	36.748579527	491585.51	1203013.75
200	45.151685597	36.748451205	491588.35	1203003.70
201	45.151703315	36.748217603	491590.60	1202985.36
202	45.151699341	36.748049832	491590.36	1202972.16
203	45.151672731	36.747769374	491587.74	1202950.06
204	45.151647221	36.747499194	491585.23	1202928.77

205	45.151607843	36.747003597	491581.45	1202889.73
206	45.151596521	36.746847176	491580.38	1202877.41
207	45.151583004	36.746596192	491579.18	1202857.65
208	45.151564304	36.746215614	491577.56	1202827.69
209	45.151531542	36.745733227	491574.50	1202789.70
210	45.151487706	36.745233914	491570.23	1202750.36
211	45.151443001	36.744870304	491565.70	1202721.69
212	45.151548859	36.743870792	491578.67	1202643.27
213	45.151641145	36.742823756	491590.19	1202561.09
214	45.151847484	36.741955704	491614.17	1202493.18
215	45.151929809	36.741458610	491623.92	1202454.23
216	45.151937063	36.741000532	491625.28	1202418.22
217	45.151910306	36.740402295	491623.03	1202371.13
218	45.151845379	36.739967914	491616.34	1202336.86
219	45.151728354	36.739550309	491603.84	1202303.82
220	45.151559049	36.739157496	491585.50	1202272.64
221	45.151265283	36.738688935	491553.42	1202235.29
222	45.150911167	36.738305621	491514.53	1202204.54
223	45.150411752	36.737981936	491459.42	1202178.23
224	45.149988372	36.737856370	491412.52	1202167.63
225	45.149345280	36.737765729	491341.16	1202159.40
226	45.149031655	36.737704278	491306.38	1202154.03
227	45.148730555	36.737594871	491273.05	1202144.91
228	45.148445379	36.737419251	491241.57	1202130.61
70	45.148212678	36.737212225	491215.96	1202113.93
Участок 4				
229	45.144960657	36.733169318	490859.46	1201790.39
230	45.145116689	36.733284791	490876.66	1201799.74
231	45.145108298	36.733307353	490875.70	1201801.50
232	45.145855348	36.733860657	490958.05	1201846.30
233	45.145716402	36.733637238	490942.88	1201828.49
234	45.145486513	36.733334304	490917.70	1201804.27
235	45.145240851	36.733053588	490890.74	1201781.77
236	45.145088739	36.732893527	490874.03	1201768.92
229	45.144960657	36.733169318	490859.46	1201790.39

Начальник управления
государственной охраны
объектов культурного наследия
администрации Краснодарского края



Г.Г. Давыденко