



АДМИНИСТРАЦИЯ КРАСНОДАРСКОГО КРАЯ
ПРИКАЗ

от 04.03.2025

г. Краснодар

№ 7056-КК

**Об утверждении границ и режима использования территории
объекта культурного наследия федерального значения
«Курганная группа», эпоха позднего средневековья,
Краснодарский край, Туапсинский район, аул Псебе,
2 км к северо–западу от аула, в долине р. Намараук**

В соответствии со статьями 3.1, 5.1, 9.1, 33 Федерального закона от 25 июня 2002 г. № 73-ФЗ «Об объектах культурного наследия (памятниках истории и культуры) народов Российской Федерации», статьей 3 Закона Краснодарского края от 23 июля 2015 г. № 3223-КЗ «Об объектах культурного наследия (памятниках истории и культуры) народов Российской Федерации, расположенных на территории Краснодарского края», приказом Министерства культуры Российской Федерации от 4 июня 2015 г. № 1745 «Об утверждении требований к составлению проектов границ территорий объектов культурного наследия», пунктом 2.3 Положения об управлении государственной охраны объектов культурного наследия администрации Краснодарского края, утвержденного постановлением главы администрации (губернатора) Краснодарского края от 8 декабря 2016 г. № 1000 «Об управлении государственной охраны объектов культурного наследия администрации Краснодарского края», п р и к а з ы в а ю:

1. Утвердить:

1) границы территории объекта культурного наследия федерального значения «Курганная группа», эпоха позднего средневековья, Краснодарский край, Туапсинский район, аул Псебе, 2 км к северо–западу от аула, в долине р. Намараук, согласно приложению 1 к настоящему приказу;

2) режим использования территории объекта культурного наследия федерального значения «Курганная группа», эпоха позднего средневековья, Краснодарский край, Туапсинский район, аул Псебе, 2 км к северо–западу от аула, в долине р. Намараук, согласно приложению 2 к настоящему приказу.

2. Отделу государственного учета объектов культурного наследия управления государственной охраны объектов культурного наследия

администрации Краснодарского края (Гончаров А.В.) обеспечить:

1) размещение (опубликование) настоящего приказа на сайте в информационно-телекоммуникационной сети «Интернет» admkrain.krasnodar.ru и на «Официальном интернет-портале правовой информации» (www.pravo.gov.ru);

2) направление в семидневный срок со дня принятия настоящего приказа его копии в Управление Министерства юстиции Российской Федерации по Краснодарскому краю;

3) направление в срок не более чем пять рабочих дней со дня принятия настоящего приказа его копии в филиал ППК «Роскадастр» по Краснодарскому краю;

4) направление в семидневный срок со дня принятия настоящего приказа его копии в администрацию муниципального образования Туапсинский район.

3. Контроль за выполнением настоящего приказа оставляю за собой.

4. Приказ вступает в силу на следующий день после его официального опубликования.

Начальник управления
государственной охраны
объектов культурного наследия
администрации Краснодарского края



Г.Г. Давыденко

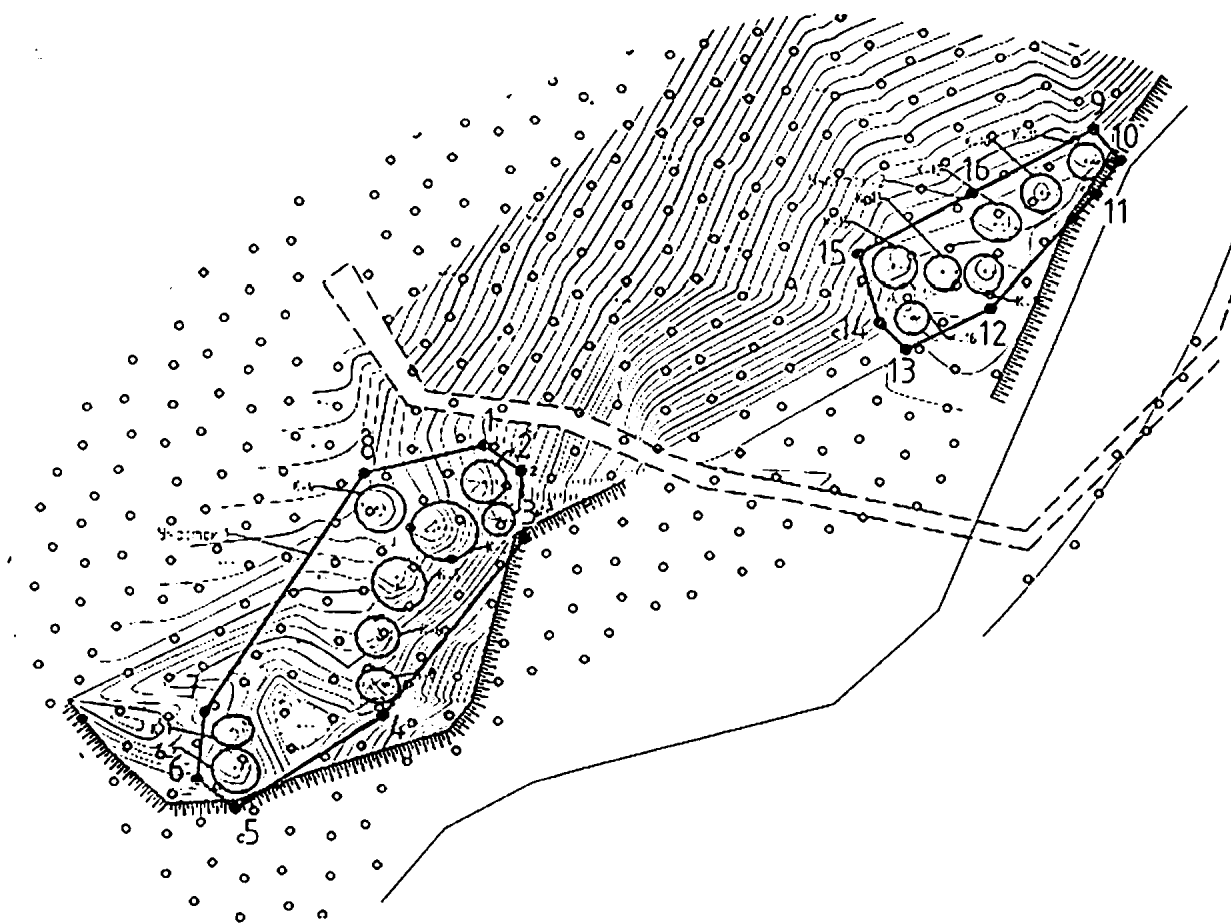
Приложение 1

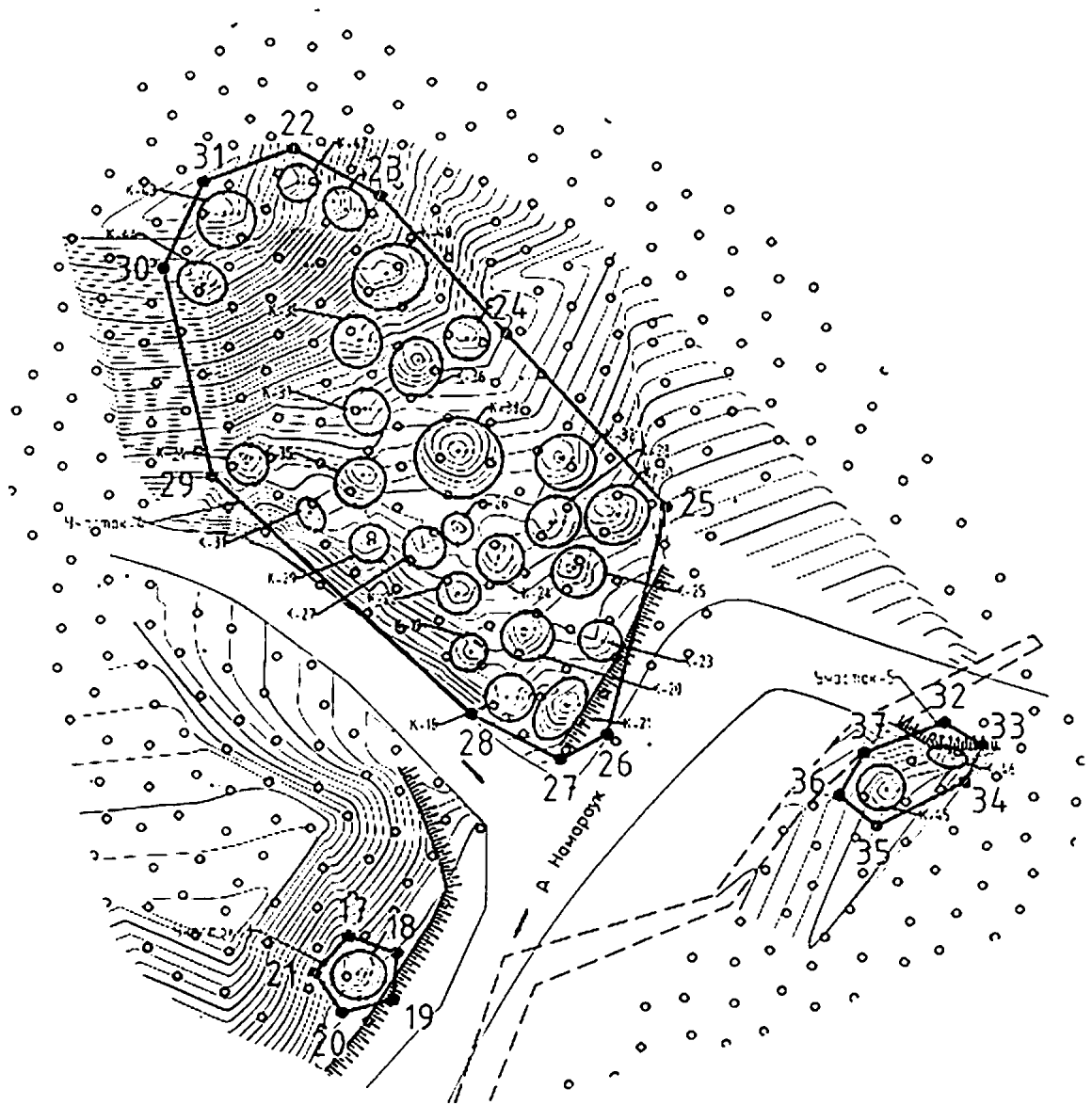
УТВЕРЖДЕНЫ
приказом администрации
Краснодарского края
от 04.03.2025 № 7056-КК

ГРАНИЦЫ

территории объекта культурного наследия федерального значения
«Курганная группа», эпоха позднего средневековья,
Краснодарский край, Туапсинский район, аул Псебе,
2 км к северо-западу от аула, в долине р. Намараук

Карта (схема) границ территории объекта культурного наследия





Условные обозначения



граница насыпи кургана



граница территории ОКП



поворотная точка границы территории ОКП и ее номер

Перечень координат характерных (поворотных) точек границ территории
объекта культурного наследия

№	Координаты характерных точек во Всемирной геодезической системе координат (WGS-84)		Координаты характерных точек в местной системе координат (МСК-23)	
	N	E	X	Y
Участок 1				
1.	44.309741741	38.941085714	397729.58	1376529.78
2.	44.309712223	38.941142225	397726.35	1376534.33
3.	44.309635254	38.941148164	397717.80	1376534.90
4.	44.309431294	38.940933255	397694.94	1376518.02
5.	44.309323019	38.940708731	397682.70	1376500.24
6.	44.30935637	38.940650163	397686.35	1376495.53
7.	44.309435142	38.94066198	397695.11	1376496.37
8.	44.309709479	38.940903689	397725.82	1376515.30
1.	44.309741741	38.941085714	397729.58	1376529.78
Участок 2				
9.	44.310101297	38.942013323	397770.39	1376603.33
10.	44.310064974	38.942054437	397766.40	1376606.65
11.	44.310025833	38.942016837	397762.01	1376603.70
12.	44.309898343	38.941857675	397747.70	1376591.17
13.	44.3098521	38.941728984	397742.44	1376580.96
14.	44.309883215	38.941688322	397745.86	1376577.68
15.	44.309958304	38.941656481	397754.17	1376575.04
16.	44.310026736	38.941828757	397761.94	1376588.70
9.	44.310101297	38.942013323	397770.39	1376603.33
Участок 3				
17.	44.310329075	38.942171205	397795.85	1376615.63
18.	44.310309814	38.942242361	397793.78	1376621.33
19.	44.310258986	38.942237427	397788.12	1376621.00

20.	44.310244819	38.942161443	397786.48	1376614.96
21.	44.310288812	38.942121452	397791.33	1376611.71
17.	44.310329075	38.942171205	397795.85	1376615.63
Участок 4				
22.	44.311208496	38.942098516	397893.50	1376608.69
23.	44.311154597	38.94222568	397887.63	1376618.90
24.	44.310999576	38.94240993	397870.58	1376633.80
25.	44.310803941	38.942644494	397849.06	1376652.77
26.	44.31055152	38.942554278	397820.93	1376645.90
27.	44.310523993	38.942485325	397817.80	1376640.44
28.	44.310574693	38.942355061	397823.31	1376629.98
29.	44.310843602	38.941973269	397852.84	1376599.17
30.	44.311077417	38.941903812	397878.76	1376593.32
31.	44.311172775	38.94196541	397889.41	1376598.11
22.	44.311208496	38.942098516	397893.50	1376608.69
Участок 5				
32.	44.310560332	38.943052156	397822.37	1376685.62
33.	44.310534561	38.943107634	397819.56	1376690.08
34.	44.310495313	38.943082214	397815.17	1376688.10
35.	44.310447761	38.942950998	397809.77	1376677.69
36.	44.310482347	38.942896419	397813.56	1376673.29
37.	44.310528648	38.942933322	397818.74	1376676.17
32.	44.310560332	38.943052156	397822.37	1376685.62

Начальник управления
государственной охраны
объектов культурного наследия
администрации Краснодарского края



Г.Г. Давыденко

Приложение 2

УТВЕРЖДЕН
приказом администрации
Краснодарского края
от 04.03.2025 № 7056-КН

РЕЖИМ

использования территории объекта культурного наследия федерального значения «Курганная группа», эпоха позднего средневековья, Краснодарский край, Туапсинский район, аул Псебе, 2 км к северо–западу от аула, в долине р. Намараук

На территории объекта культурного наследия запрещается строительство объектов капитального строительства и увеличение объемно-пространственных характеристик существующих на территории объекта культурного наследия объектов капитального строительства, проведение земляных, строительных, мелиоративных и иных работ, за исключением работ по сохранению объекта культурного наследия или его отдельных элементов, сохранению историко-градостроительной или природной среды объекта культурного наследия.

На территории объекта культурного наследия разрешается ведение хозяйственной деятельности, не противоречащей требованиям обеспечения сохранности объекта культурного наследия и позволяющей обеспечить функционирование объекта культурного наследия в современных условиях.

Границы территории объекта культурного наследия могут быть откорректированы по результатам археологических полевых работ.

Начальник управления
государственной охраны
объектов культурного наследия
администрации Краснодарского края



Г.Г. Давыденко