



**АДМИНИСТРАЦИЯ КРАСНОДАРСКОГО КРАЯ**  
**ПРИКАЗ**

от 01.08.2025

г. Краснодар

№ 780-КК

**О включении объекта «Курганный могильник «Хачивань-1», Краснодарский край, Лабинский район, 1 км к юго-западу от х. Хачивань, в перечень выявленных объектов культурного наследия Краснодарского края, утверждении его границ и режима использования территории**

В соответствии со статьями 3.1, 5.1, 16.1, 33, 45.1 Федерального закона от 25.06.2002 № 73-ФЗ «Об объектах культурного наследия (памятниках истории и культуры) народов Российской Федерации», порядком формирования и ведения перечня выявленных объектов культурного наследия, составом сведений, включаемых в данный перечень, утвержденным приказом Министерства культуры Российской Федерации от 02.07.2015 № 1907, статьей 3, пунктом 29 части 2 статьи 5 Закона Краснодарского края от 23.07.2015 № 3223-КЗ «Об объектах культурного наследия (памятниках истории и культуры) народов Российской Федерации, расположенных на территории Краснодарского края», приказом Министерства культуры Российской Федерации от 04.06.2015 № 1745 «Об утверждении требований к составлению проектов границ территорий объектов культурного наследия», пунктом 2.3 Положения об управлении государственной охраны объектов культурного наследия администрации Краснодарского края, утвержденного постановлением главы администрации (губернатора) Краснодарского края от 08.12.2016 № 1000 «Об управлении государственной охраны объектов культурного наследия администрации Краснодарского края», **п р и к а з ы в а ю:**

1. Включить в перечень выявленных объектов культурного наследия Краснодарского края объект «Курганный могильник «Хачивань-1», Краснодарский край, Лабинский район, 1 км к юго-западу от х. Хачивань.

2. Утвердить:

1) границы территории выявленного объекта культурного наследия «Курганный могильник «Хачивань-1», Краснодарский край, Лабинский район, 1 км к юго-западу от х. Хачивань, согласно приложению 1 к настоящему приказу;

2) режим использования территории выявленного объекта культурного наследия «Курганный могильник «Хачивань-1», Краснодарский край, Лабинский район, 1 км к юго-западу от х. Хачивань, согласно приложению 2 к настоящему приказу.

3. Отделу государственного учета объектов культурного наследия управления государственной охраны объектов культурного наследия администрации Краснодарского края (Гончаров А.В.) обеспечить:

1) размещение (опубликование) настоящего приказа на сайте в информационно-телекоммуникационной сети «Интернет» [admkrain.krasnodar.ru](http://admkrain.krasnodar.ru) и на «Официальном интернет-портале правовой информации» ([www.pravo.gov.ru](http://www.pravo.gov.ru));

2) размещение на официальном сайте администрации Краснодарского края в информационно-телекоммуникационной сети «Интернет» актуализированного перечня выявленных объектов культурного наследия Краснодарского края;

3) направление в семидневный срок со дня принятия настоящего приказа его копии в Управление Министерства юстиции Российской Федерации по Краснодарскому краю;

4) направить уведомления о выявленных объектах культурного наследия собственникам и (или) пользователям земельных участков, на которых или в которых обнаружены объекты археологического наследия;

5) направление в срок не более чем пять рабочих дней со дня принятия настоящего приказа его копии в филиал ППК «Роскадастр» по Краснодарскому краю;

6) направление в семидневный срок со дня принятия настоящего приказа его копии в администрацию муниципального образования Лабинский район.

4. Контроль за выполнением настоящего приказа оставляю за собой.

5. Приказ вступает в силу на следующий день после его официального опубликования.

Начальник управления  
государственной охраны  
объектов культурного наследия  
администрации Краснодарского края

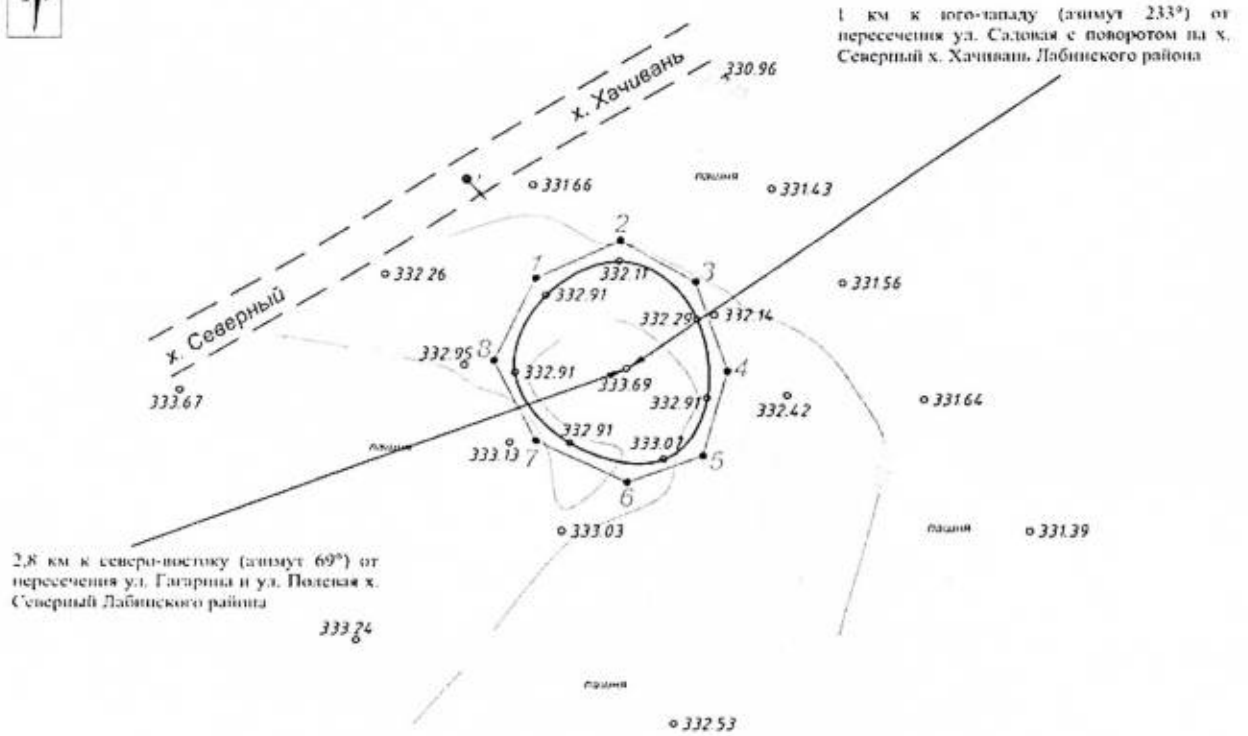
Г.Г. Давыденко

Приложение 1






УТВЕРЖДЕНЫ  
приказом администрации  
Краснодарского края  
от 07.08.2025 № 780-КН

**ГРАНИЦЫ**  
**территории выявленного объекта культурного наследия**  
**«Курганный могильник «Хачивань-1», Краснодарский край,**  
**Лабинский район, 1 км к юго-западу от х. Хачивань**

Карта (схема) границ территории объекта культурного наследия



УСЛОВНЫЕ ОБОЗНАЧЕНИЯ

-  горизонтали
-  пола кургана
-  граница территории объекта культурного наследия
-  поворотная точка и ее номер
-  точка фотофиксации

Перечень координат характерных (поворотных) точек границ территории  
объекта культурного наследия

№	Координаты в системе WGS-84		Координаты в системе МСК-23	
	СШ	ВД	X	Y
1	44°37'45.483"	40°57'18.053"	432789.02	2297862.22
2	44°37'45.677"	40°57'18.616"	432795.03	2297874.64
3	44°37'45.462"	40°57'19.124"	432788.39	2297885.83
4	44°37'44.996"	40°57'19.337"	432773.98	2297890.52
5	44°37'44.551"	40°57'19.177"	432760.26	2297886.99
6	44°37'44.414"	40°57'18.670"	432756.02	2297875.81
7	44°37'44.633"	40°57'18.058"	432762.79	2297862.33
8	44°37'45.052"	40°57'17.774"	432775.73	2297856.06
1	44°37'45.483"	40°57'18.053"	432789.02	2297862.22

Начальник управления  
государственной охраны  
объектов культурного наследия  
администрации Краснодарского края



Г.Г. Давыденко

Приложение 2

УТВЕРЖДЕН

приказом администрации  
Краснодарского края

от 01.08.2025 № 780-КН

### РЕЖИМ

**использования территории выявленного объекта культурного наследия  
«Курганный могильник «Хачивань-1», Краснодарский край,  
Лабинский район, 1 км к юго-западу от х. Хачивань**

На территории объекта культурного наследия запрещается строительство объектов капитального строительства и увеличение объемно-пространственных характеристик существующих на территории объекта культурного наследия объектов капитального строительства, проведение земляных, строительных, мелиоративных и иных работ, за исключением работ по сохранению объекта культурного наследия или его отдельных элементов, сохранению историко-градостроительной или природной среды объекта культурного наследия.

На территории объекта культурного наследия разрешается ведение хозяйственной деятельности, не противоречащей требованиям обеспечения сохранности объекта культурного наследия и позволяющей обеспечить функционирование объекта культурного наследия в современных условиях.

Границы территории объекта культурного наследия могут быть откорректированы по результатам археологических полевых работ.

Начальник управления  
государственной охраны  
объектов культурного наследия  
администрации Краснодарского края



Г.Г. Давыденко