



**АДМИНИСТРАЦИЯ КРАСНОДАРСКОГО КРАЯ**  
**ПРИКАЗ**

от 31.07.2025

г. Краснодар

№ 769-КН

**Об утверждении границ и режима использования территории  
объекта культурного наследия федерального значения  
«Курганная группа (37 насыпей)», эпоха бронзы – средневековье,  
Краснодарский край, Апшеронский район, х. Гуамка,  
2 км к западу от хутора, долина р. Матузки, пикет «13-й км»**

В соответствии со статьями 3.1, 5.1, 9.1, 33 Федерального закона от 25 июня 2002 г. № 73-ФЗ «Об объектах культурного наследия (памятниках истории и культуры) народов Российской Федерации», статьей 3 Закона Краснодарского края от 23 июля 2015 г. № 3223-КЗ «Об объектах культурного наследия (памятниках истории и культуры) народов Российской Федерации, расположенных на территории Краснодарского края», приказом Министерства культуры Российской Федерации от 4 июня 2015 г. № 1745 «Об утверждении требований к составлению проектов границ территорий объектов культурного наследия», пунктом 2.3 Положения об управлении государственной охраны объектов культурного наследия администрации Краснодарского края, утвержденного постановлением главы администрации (губернатора) Краснодарского края от 8 декабря 2016 г. № 1000 «Об управлении государственной охраны объектов культурного наследия администрации Краснодарского края», п р и к а з ы в а ю:

1. Утвердить:

1) границы территории объекта культурного наследия федерального значения «Курганная группа (37 насыпей)», эпоха бронзы – средневековье, Краснодарский край, Апшеронский район, х. Гуамка, 2 км к западу от хутора, долина р. Матузки, пикет «13-й км», согласно приложению 1 к настоящему приказу;

2) режим использования территории объекта культурного наследия федерального значения «Курганная группа (37 насыпей)», эпоха бронзы – средневековье, Краснодарский край, Апшеронский район, х. Гуамка, 2 км

к западу от хутора, долина р. Матузки, пикет «13-й км», согласно приложению 2 к настоящему приказу.

2. Отделу государственного учета объектов культурного наследия управления государственной охраны объектов культурного наследия администрации Краснодарского края (Гончаров А.В.) обеспечить:

1) размещение (опубликование) настоящего приказа на сайте в информационно-телекоммуникационной сети «Интернет» [admkrai.krasnodar.ru](http://admkrai.krasnodar.ru) и на «Официальном интернет-портале правовой информации» ([www.pravo.gov.ru](http://www.pravo.gov.ru));

2) направление в семидневный срок со дня принятия настоящего приказа его копии в Управление Министерства юстиции Российской Федерации по Краснодарскому краю;

3) направление в срок не более чем пять рабочих дней со дня принятия настоящего приказа его копии в филиал ППК «Роскадастр» по Краснодарскому краю;

4) направление в семидневный срок со дня принятия настоящего приказа его копии в администрацию муниципального образования Апшеронский район.

3. Контроль за выполнением настоящего приказа оставляю за собой.

4. Приказ вступает в силу на следующий день после его официального опубликования.

Заместитель начальника управления  
государственной охраны  
объектов культурного наследия  
администрации Краснодарского края



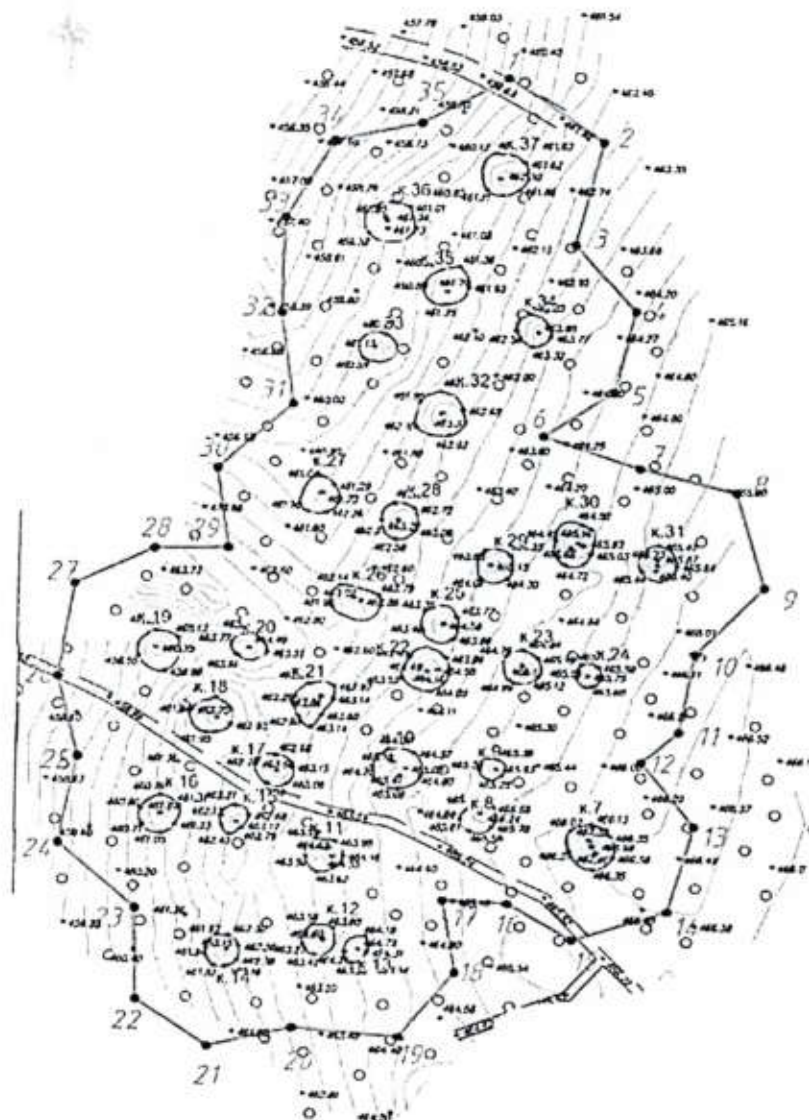
С.В. Онищенко

УТВЕРЖДЕНЫ  
приказом администрации  
Краснодарского края  
от 31.07.2025 № 769-КК

### ГРАНИЦЫ

территории объекта культурного наследия федерального значения  
«Курганная группа (37 насыпей)», эпоха бронзы – средневековье,  
Краснодарский край, Апшеронский район, х. Гуамка,  
2 км к западу от хутора, долина р. Матузки, пикет «13-й км»

Карта (схема) границ территории объекта культурного наследия

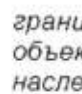





*УСЛОВНЫЕ ОБОЗНАЧЕНИЯ*

*горизонталы*

 *пола кургана*

 *граница территории  
объекта культурного  
наследия*

 *поворотная точка и ее номер*

 *растительность*

Перечень координат характерных (поворотных) точек границ территории  
объекта культурного наследия

№ точки	WGS-84		МСК 23 (Зона 2)	
	СШ	ВД	X	Y
Участок №1				
1	44.238651387	39.898929966	389951.63	2213482.63
2	44.238535879	39.899155699	389938.56	2213500.49
3	44.238344455	39.899096267	389917.35	2213495.46
4	44.238221646	39.899243165	389903.55	2213507.02
5	44.238070421	39.899198984	389886.79	2213503.27
6	44.237983616	39.899033136	389877.32	2213489.89
7	44.237926026	39.899264374	389870.68	2213508.28

8	44.237884972	39.899493758	389865.87	2213526.54
9	44.237710452	39.899567723	389846.40	2213532.20
10	44.237583891	39.899407076	389832.51	2213519.18
11	44.237438735	39.899375827	389816.41	2213516.47
12	44.23738014	39.899288565	389809.99	2213509.41
13	44.237262506	39.899418193	389796.78	2213519.59
14	44.237101172	39.899361497	389778.92	2213514.83
15	44.237044017	39.899137935	389772.80	2213496.88
16	44.237109675	39.898981561	389780.26	2213484.49
17	44.237113041	39.898827586	389780.80	2213472.19
18	44.236978315	39.898864031	389765.79	2213474.91
19	44.236854551	39.898732336	389752.18	2213464.20
20	44.236866741	39.898479926	389753.80	2213444.06
21	44.236827941	39.898280909	389749.70	2213428.10
22	44.236913019	39.898107477	389759.33	2213414.37
23	44.237082456	39.898097619	389778.17	2213413.83
24	44.237203316	39.897910428	389791.80	2213399.06
25	44.237366892	39.897950598	389809.93	2213402.51
26	44.23751495	39.897896875	389826.44	2213398.43
27	44.237689946	39.897932168	389845.85	2213401.51
28	44.237758765	39.898118926	389853.30	2213416.53
29	44.237762545	39.898294176	389853.53	2213430.53
30	44.237910484	39.898261439	389870.01	2213428.14
31	44.238034851	39.898437411	389883.64	2213442.38
32	44.238206316	39.898402642	389902.73	2213439.85
33	44.238383579	39.898406846	389922.42	2213440.45
34	44.238529985	39.89851907	389938.57	2213449.63
35	44.238564347	39.898723068	389942.18	2213465.97
1	44.238651387	39.898929966	389951.63	2213482.63

Участок №2				
36	44.236952329	39.899764647	389761.95	2213546.81
37	44.236873458	39.899965005	389752.98	2213562.70
38	44.236780086	39.900007222	389742.56	2213565.94
39	44.236673743	39.900151203	389730.59	2213577.29
40	44.236521203	39.900130044	389713.66	2213575.37
41	44.236388071	39.900186159	389698.81	2213579.66
42	44.236182638	39.900258332	389675.91	2213585.13
43	44.236072972	39.900061364	389663.93	2213569.23
44	44.236168142	39.899807186	389674.77	2213549.06
45	44.236344626	39.899817119	389694.37	2213550.12
46	44.236465571	39.899720861	389707.91	2213542.60
47	44.23655266	39.899487976	389717.83	2213524.13
48	44.236529412	39.899223882	389715.53	2213502.99
49	44.236634639	39.899023496	389727.43	2213487.14
50	44.23681671	39.899054385	389747.63	2213489.88
51	44.236883639	39.899289613	389754.82	2213508.76
52	44.236896117	39.899577705	389755.90	2213531.80
36	44.236952329	39.899764647	389761.95	2213546.81

Заместитель начальника управления  
государственной охраны  
объектов культурного наследия  
администрации Краснодарского края



С.В. Онищенко

Приложение 2

УТВЕРЖДЕН  
приказом администрации  
Краснодарского края  
от 31.07.2025 № 769-КН

### РЕЖИМ

**использования территории объекта культурного наследия федерального значения «Курганная группа (37 насыпей)», эпоха бронзы – средневековье, Краснодарский край, Апшеронский район, х. Гуамка, 2 км к западу от хутора, долина р. Матузки, пикет «13-й км»**

На территории объекта культурного наследия запрещается строительство объектов капитального строительства и увеличение объемно-пространственных характеристик существующих на территории объекта культурного наследия объектов капитального строительства, проведение земляных, строительных, мелиоративных и иных работ, за исключением работ по сохранению объекта культурного наследия или его отдельных элементов, сохранению историко-градостроительной или природной среды объекта культурного наследия.

На территории объекта культурного наследия разрешается ведение хозяйственной деятельности, не противоречащей требованиям обеспечения сохранности объекта культурного наследия и позволяющей обеспечить функционирование объекта культурного наследия в современных условиях.

Границы территории объекта культурного наследия могут быть откорректированы по результатам археологических полевых работ.

Заместитель начальника управления  
государственной охраны  
объектов культурного наследия  
администрации Краснодарского края



С.В. Онищенко