



АДМИНИСТРАЦИЯ КРАСНОДАРСКОГО КРАЯ
ПРИКАЗ

от 19.03.2024

г. Краснодар

№ 242-КН

**Об утверждении границ и режима использования территории
объекта культурного наследия федерального значения
«Курганная группа «Новомихайловская б» (4 насыпи)», эпоха бронзы –
эпоха железа, Краснодарский край, Кушевский район,
с. Новомихайловское, 7,5 км к северо–востоку от села**

В соответствии со статьями 3.1, 5.1, 9.1, 33 Федерального закона от 25 июня 2002 г. № 73-ФЗ «Об объектах культурного наследия (памятниках истории и культуры) народов Российской Федерации», статьей 3 Закона Краснодарского края от 23 июля 2015 г. № 3223-КЗ «Об объектах культурного наследия (памятниках истории и культуры) народов Российской Федерации, расположенных на территории Краснодарского края», приказом Министерства культуры Российской Федерации от 4 июня 2015 г. № 1745 «Об утверждении требований к составлению проектов границ территорий объектов культурного наследия», пунктом 2.3 Положения об управлении государственной охраны объектов культурного наследия администрации Краснодарского края, утвержденного постановлением главы администрации (губернатора) Краснодарского края от 8 декабря 2016 г. № 1000 «Об управлении государственной охраны объектов культурного наследия администрации Краснодарского края», п р и к а з ы в а ю:

1. Утвердить:

1) границы территории объекта культурного наследия федерального значения «Курганная группа «Новомихайловская б» (4 насыпи)», эпоха бронзы – эпоха железа, Краснодарский край, Кушевский район, с. Новомихайловское, 7,5 км северо–востоку от села, согласно приложению 1 к настоящему приказу;

2) режим использования территории объекта культурного наследия федерального значения «Курганная группа «Новомихайловская б» (4 насыпи)», эпоха бронзы – эпоха железа, Краснодарский край,

Кущевский район, с. Новомихайловское, 7,5 км к северо-востоку от села, согласно приложению 2 к настоящему приказу.

2. Отделу государственного учета объектов культурного наследия управления государственной охраны объектов культурного наследия администрации Краснодарского края (Гончаров А.В.) обеспечить:

1) размещение (опубликование) настоящего приказа на сайте в информационно-телекоммуникационной сети «Интернет» <http://admkrain.krasnodar.ru> и на «Официальном интернет-портале правовой информации» (www.pravo.gov.ru);

2) направление в семидневный срок со дня принятия настоящего приказа его копии в Управление Министерства юстиции Российской Федерации по Краснодарскому краю;

3) направление в срок не более чем пять рабочих дней со дня принятия настоящего приказа его копии в филиал ППК «Роскадастр» по Краснодарскому краю;

4) направление в семидневный срок со дня принятия настоящего приказа его копии в администрацию муниципального образования Кущевский район.

3. Контроль за выполнением настоящего приказа оставляю за собой.

4. Приказ вступает в силу на следующий день после его официального опубликования.

Начальник управления
государственной охраны
объектов культурного наследия
администрации Краснодарского края



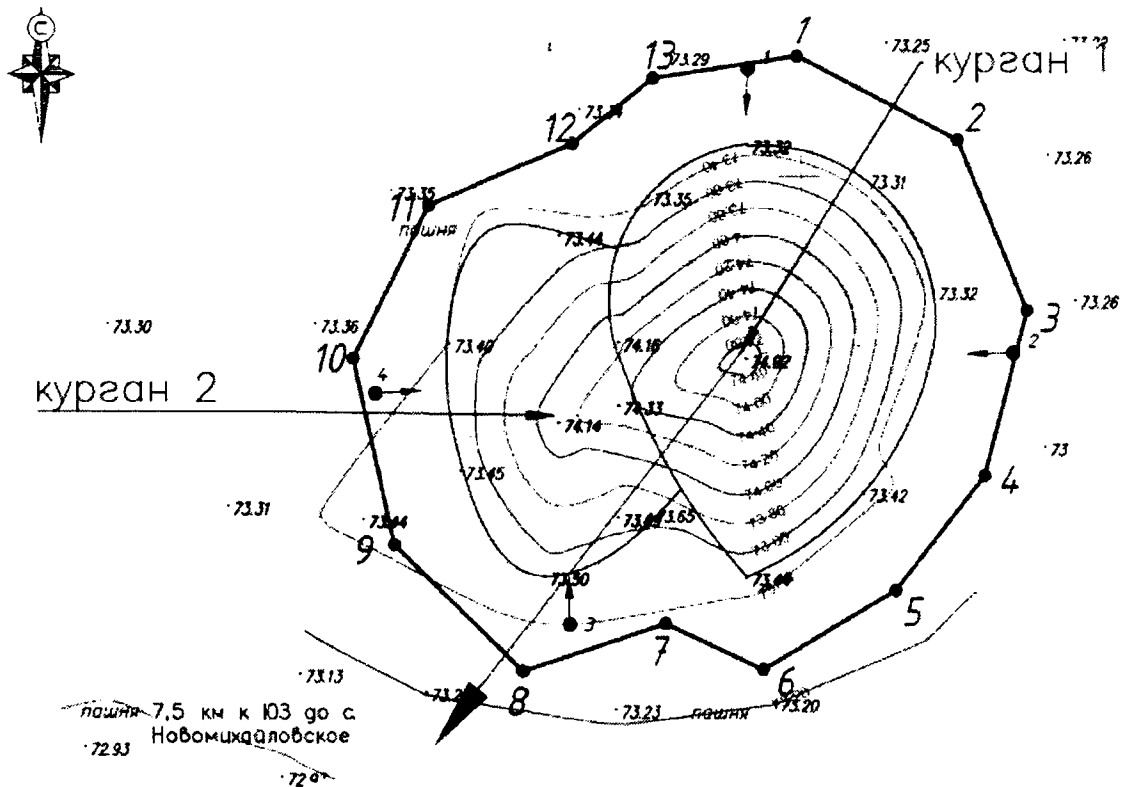
Г.Г. Давыденко

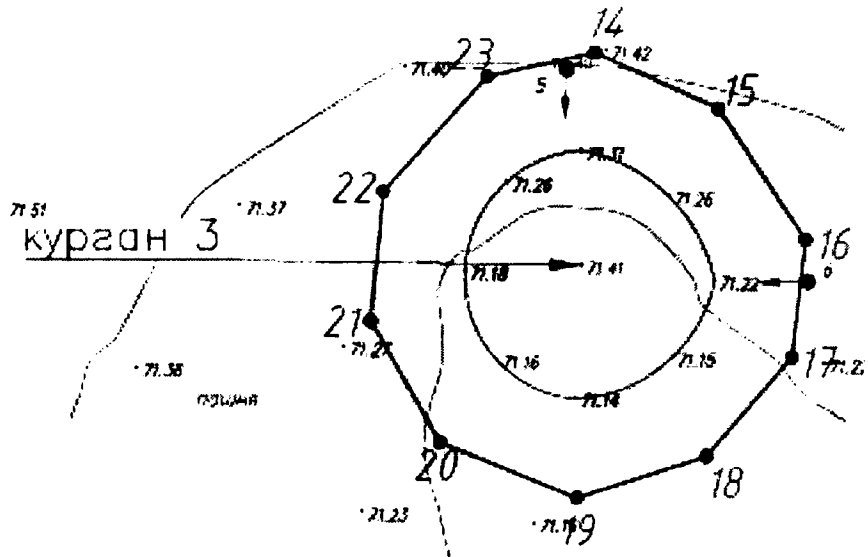
УТВЕРЖДЕНЫ
приказом администрации
Краснодарского края
от 19.03.2024 № 242-КН

ГРАНИЦЫ

территории объекта культурного наследия федерального значения
«Курганная группа «Новомихайловская б» (4 насыпи)», эпоха бронзы –
эпоха железа, Краснодарский край, Кушевский район,
с. Новомихайловское, 7,5 км к северо-востоку от села

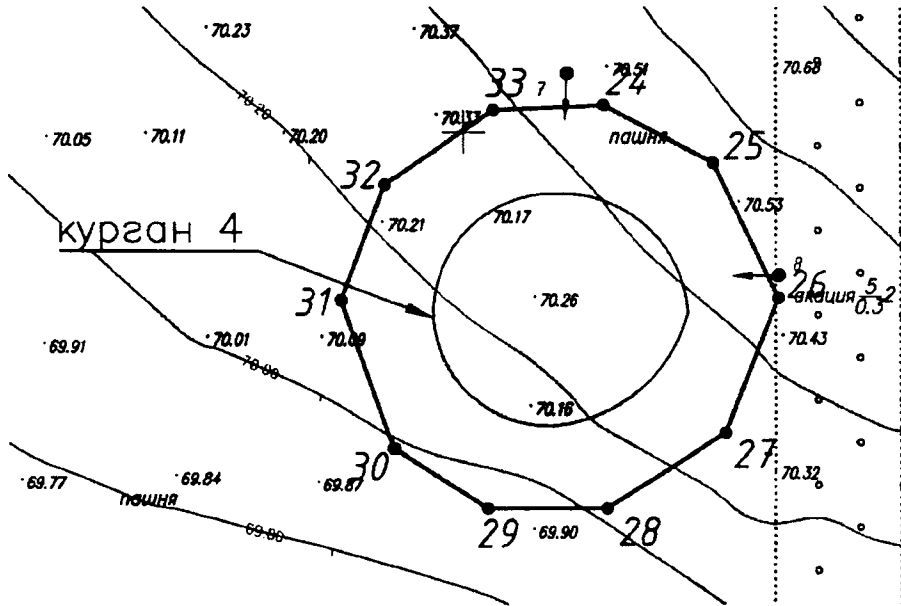
Карта (схема) границ территории объекта культурного наследия





УСЛОВНЫЕ ОБОЗНАЧЕНИЯ

- горизонтали 1 поворотная точка и ее номер
- пола кургана ● точка фотофиксации и ее номер
- ⬡ граница территории объекта археологического наследия



УСЛОВНЫЕ ОБОЗНАЧЕНИЯ

- горизонтали 1 поворотная точка и ее номер
- пола кургана ● точка фотофиксации и ее номер
- ⬡ граница территории объекта археологического наследия

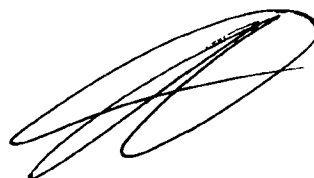
Перечень координат характерных (поворотных) точек границ территории
объекта культурного наследия

№ точки	WGS-84		МСК 23 (Зона 2)	
	СШ	ВД	Х	У
Участок №1				
1	46.572818492	39.950059283	649317.06	2220899.55
2	46.572713601	39.950356701	649305.10	2220922.20
3	46.572499509	39.95048833	649281.17	2220931.98
4	46.572289223	39.95041328	649257.87	2220925.92
5	46.57214196	39.950250465	649241.66	2220913.22
6	46.572040252	39.950006458	649230.60	2220894.37
7	46.57209728	39.949824261	649237.12	2220880.48
8	46.572035447	39.949561408	649230.52	2220860.24
9	46.572193782	39.949321234	649248.36	2220842.06
10	46.572430569	39.949241415	649274.76	2220836.29
11	46.572624166	39.949378856	649296.14	2220847.11

12	46.572704356	39.949642677	649304.79	2220867.45
13	46.572788529	39.949790837	649314.00	2220878.93
1	46.572818492	39.950059283	649317.06	2220899.55
Участок №2				
14	46.569118175	39.95490048	648900.88	2221265.31
15	46.569053197	39.955114474	648893.44	2221281.62
16	46.568899466	39.95526622	648876.20	2221293.03
17	46.568761182	39.955244525	648860.85	2221291.17
18	46.568643202	39.95509768	648847.88	2221279.74
19	46.568592784	39.954874951	648842.50	2221262.59
20	46.568656893	39.954637152	648849.86	2221244.45
21	46.568799038	39.954516533	648865.78	2221235.41
22	46.568951146	39.954535677	648882.67	2221237.10
23	46.569088375	39.954713687	648897.75	2221250.95
14	46.569118175	39.95490048	648900.88	2221265.31

Участок №3				
24	46.565552984	39.955680835	648503.78	2221319.97
25	46.565481615	39.95588494	648495.65	2221335.52
26	46.565310628	39.956008635	648476.52	2221344.75
27	46.565138602	39.955914099	648457.49	2221337.25
28	46.565040306	39.955695881	648446.78	2221320.38
29	46.565038617	39.955473682	648446.81	2221303.34
30	46.565113351	39.955298851	648455.30	2221290.05
31	46.565300567	39.95519923	648476.21	2221282.68
32	46.565448902	39.955277124	648492.62	2221288.87
33	46.565545175	39.955475706	648503.12	2221304.23
24	46.565552984	39.955680835	648503.78	2221319.97

Начальник управления
государственной охраны
объектов культурного наследия
администрации Краснодарского края



Г.Г. Давыденко

Приложение 2

УТВЕРЖДЕН

приказом администрации
Краснодарского края

от 19.03.2024 № 242-кн

РЕЖИМ

использования территории объекта культурного наследия федерального значения «Курганная группа «Новомихайловская б» (4 насыпи)», эпоха бронзы – эпоха железа, Краснодарский край, Кушевский район, с. Новомихайловское, 7,5 км к северо-востоку от села

На территории объекта культурного наследия запрещается строительство объектов капитального строительства и увеличение объемно-пространственных характеристик существующих на территории объекта культурного наследия объектов капитального строительства, проведение земляных, строительных, мелиоративных и иных работ, за исключением работ по сохранению объекта культурного наследия или его отдельных элементов, сохранению историко-градостроительной или природной среды объекта культурного наследия.

На территории объекта культурного наследия разрешается ведение хозяйственной деятельности, не противоречащей требованиям обеспечения сохранности объекта культурного наследия и позволяющей обеспечить функционирование объекта культурного наследия в современных условиях.

Особый режим использования земельного участка, в границах которого располагается объект культурного наследия, предусматривает возможность проведения археологических полевых работ в порядке, установленном Федеральным законом от 25 июня 2002 г. № 73-ФЗ «Об объектах культурного наследия (памятниках истории и культуры) народов Российской Федерации», земляных, строительных, мелиоративных, хозяйственных работ, работ по использованию лесов и иных работ при условии обеспечения сохранности объекта культурного наследия, а также обеспечения доступа граждан к указанному объекту.

Границы территории объекта культурного наследия могут быть откорректированы по результатам археологических полевых работ.

Начальник управления
государственной охраны
объектов культурного наследия
администрации Краснодарского края



Г.Г. Давыденко