



АДМИНИСТРАЦИЯ КРАСНОДАРСКОГО КРАЯ
ПРИКАЗ

от 19.03.2024

г. Краснодар

№ 247-КН

**Об утверждении границ и режима использования территории
объекта культурного наследия федерального значения
«Курганная группа «Новомихайловский 5» (3 насыпи)», эпоха бронзы –
эпоха железа, Краснодарский край, Кушевский район,
с. Новомихайловское, 6,5 км к востоко–северо–востоку от села**

В соответствии со статьями 3.1, 5.1, 9.1, 33 Федерального закона от 25 июня 2002 г. № 73-ФЗ «Об объектах культурного наследия (памятниках истории и культуры) народов Российской Федерации», статьей 3 Закона Краснодарского края от 23 июля 2015 г. № 3223-КЗ «Об объектах культурного наследия (памятниках истории и культуры) народов Российской Федерации, расположенных на территории Краснодарского края», приказом Министерства культуры Российской Федерации от 4 июня 2015 г. № 1745 «Об утверждении требований к составлению проектов границ территорий объектов культурного наследия», пунктом 2.3 Положения об управлении государственной охраны объектов культурного наследия администрации Краснодарского края, утвержденного постановлением главы администрации (губернатора) Краснодарского края от 8 декабря 2016 г. № 1000 «Об управлении государственной охраны объектов культурного наследия администрации Краснодарского края», п р и к а з ы в а ю:

1. Утвердить:

1) границы территории объекта культурного наследия федерального значения «Курганная группа «Новомихайловский 5» (3 насыпи)», эпоха бронзы – эпоха железа, Краснодарский край, Кушевский район, с. Новомихайловское, 6,5 км к востоко–северо–востоку от села, согласно приложению 1 к настоящему приказу;

2) режим использования территории объекта культурного наследия федерального значения «Курганная группа «Новомихайловский 5» (3 насыпи)», эпоха бронзы – эпоха железа, Краснодарский край,

Куцевский район, с. Новомихайловское, 6,5 км к востоко–северо–востоку от села, согласно приложению 2 к настоящему приказу.

2. Отделу государственного учета объектов культурного наследия управления государственной охраны объектов культурного наследия администрации Краснодарского края (Гончаров А.В.) обеспечить:

1) размещение (опубликование) настоящего приказа на сайте в информационно-телекоммуникационной сети «Интернет» <http://admkrain.krasnodar.ru> и на «Официальном интернет-портале правовой информации» (www.pravo.gov.ru);

2) направление в семидневный срок со дня принятия настоящего приказа его копии в Управление Министерства юстиции Российской Федерации по Краснодарскому краю;

3) направление в срок не более чем пять рабочих дней со дня принятия настоящего приказа его копии в филиал ППК «Роскадастр» по Краснодарскому краю;

4) направление в семидневный срок со дня принятия настоящего приказа его копии в администрацию муниципального образования Куцевский район.

3. Контроль за выполнением настоящего приказа оставляю за собой.

4. Приказ вступает в силу на следующий день после его официального опубликования.

Начальник управления
государственной охраны
объектов культурного наследия
администрации Краснодарского края

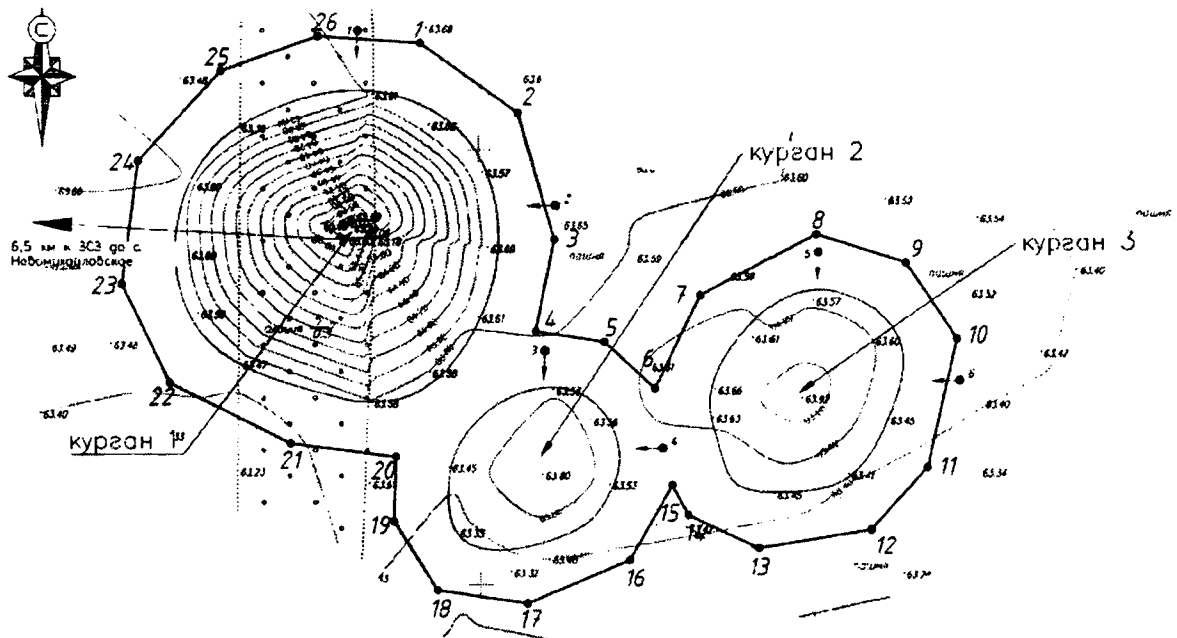


Г.Г. Давыденко

УТВЕРЖДЕНЫ
приказом администрации
Краснодарского края
от 19.03.2024 № 247-кк

ГРАНИЦЫ
территории объекта культурного наследия федерального значения
«Курганная группа «Новомихайловский 5» (3 насыпи)», эпоха бронзы –
эпоха железа, Краснодарский край, Кушевский район,
с. Новомихайловское, 6,5 км к востоко–северо–востоку от села

Карта (схема) границ территории объекта культурного наследия



- УСЛОВНЫЕ ОБОЗНАЧЕНИЯ**
- горизонтали
 - пола кургана
 - ⬡ граница территории объекта археологического наследия
 - 1 поворотная точка и ее номер
 - точка фотофиксации и ее номер

Перечень координат характерных (поворотных) точек границ территории
объекта культурного наследия

№ точки	WGS-84		МСК 23 (Зона 2)	
	СШ	ВД	X	Y
1	46.553093489	39.950260892	647124.20	2220886.29
2	46.552954273	39.950558421	647108.42	2220908.90
3	46.552693849	39.950672918	647079.36	2220917.30
4	46.552502733	39.950618371	647058.17	2220912.84
5	46.552481912	39.950827255	647055.65	2220928.83
6	46.552387964	39.950981255	647045.05	2220940.50
7	46.552580405	39.951115906	647066.31	2220951.11
8	46.552710393	39.951461344	647080.41	2220977.79
9	46.55265264	39.951731312	647073.72	2220998.41
10	46.552496102	39.951888101	647056.16	2221010.20
11	46.552230968	39.951802617	647026.77	2221003.26
12	46.552100832	39.951634497	647012.48	2220990.18
13	46.552059675	39.951299566	647008.24	2220964.44
14	46.552127336	39.951085563	647015.97	2220948.12
15	46.552189074	39.951036414	647022.88	2220944.44

16	46.552031919	39.950909216	647005.54	2220934.46
17	46.551939187	39.950600729	646995.54	2220910.67
18	46.551964982	39.950329049	646998.68	2220889.87
19	46.552107967	39.950194754	647014.71	2220879.78
20	46.552241536	39.950198752	647029.56	2220880.28
21	46.552266752	39.949880882	647032.68	2220855.94
22	46.552388288	39.94951521	647046.56	2220828.08
23	46.552590242	39.949367176	647069.16	2220817.02
24	46.552845396	39.9494123	647097.47	2220820.85
25	46.553031449	39.949659426	647117.91	2220840.07
26	46.553105081	39.949951321	647125.80	2220862.56
1	46.553093489	39.950260892	647124.20	2220886.29

Начальник управления
государственной охраны
объектов культурного наследия
администрации Краснодарского края



Г.Г. Давыденко

Приложение 2

УТВЕРЖДЕН

приказом администрации
Краснодарского края

от 19.03 2024 № 241-КН

РЕЖИМ

использования территории объекта культурного наследия федерального значения «Курганная группа «Новомихайловский 5» (3 насыпи)», эпоха бронзы – эпоха железа, Краснодарский край, Кущевский район, с. Новомихайловское, 6,5 км к востоко–северо–востоку от села

На территории объекта культурного наследия запрещается строительство объектов капитального строительства и увеличение объемно-пространственных характеристик существующих на территории объекта культурного наследия объектов капитального строительства, проведение земляных, строительных, мелиоративных и иных работ, за исключением работ по сохранению объекта культурного наследия или его отдельных элементов, сохранению историко-градостроительной или природной среды объекта культурного наследия.

На территории объекта культурного наследия разрешается ведение хозяйственной деятельности, не противоречащей требованиям обеспечения сохранности объекта культурного наследия и позволяющей обеспечить функционирование объекта культурного наследия в современных условиях.

Особый режим использования земельного участка, в границах которого располагается объект культурного наследия, предусматривает возможность проведения археологических полевых работ в порядке, установленном Федеральным законом от 25 июня 2002 г. № 73-ФЗ «Об объектах культурного наследия (памятниках истории и культуры) народов Российской Федерации», земляных, строительных, мелиоративных, хозяйственных работ, работ по использованию лесов и иных работ при условии обеспечения сохранности объекта культурного наследия, а также обеспечения доступа граждан к указанному объекту.

Границы территории объекта культурного наследия могут быть откорректированы по результатам археологических полевых работ.

Начальник управления
государственной охраны
объектов культурного наследия
администрации Краснодарского края



Г.Г. Давыденко