



АДМИНИСТРАЦИЯ КРАСНОДАРСКОГО КРАЯ
ПРИКАЗ

от 19.03.2024

г. Краснодар

№ 244-КК

**Об утверждении границ и режима использования территории
объекта культурного наследия федерального значения
«Курганная группа «Новомихайловская 8» (2 насыпи)», эпоха бронзы –
эпоха железа, Краснодарский край, Кушевский район,
с. Новомихайловское, 4,8 км к востоку от села**

В соответствии со статьями 3.1, 5.1, 9.1, 33 Федерального закона от 25 июня 2002 г. № 73-ФЗ «Об объектах культурного наследия (памятниках истории и культуры) народов Российской Федерации», статьей 3 Закона Краснодарского края от 23 июля 2015 г. № 3223-КЗ «Об объектах культурного наследия (памятниках истории и культуры) народов Российской Федерации, расположенных на территории Краснодарского края», приказом Министерства культуры Российской Федерации от 4 июня 2015 г. № 1745 «Об утверждении требований к составлению проектов границ территорий объектов культурного наследия», пунктом 2.3 Положения об управлении государственной охраны объектов культурного наследия администрации Краснодарского края, утвержденного постановлением главы администрации (губернатора) Краснодарского края от 8 декабря 2016 г. № 1000 «Об управлении государственной охраны объектов культурного наследия администрации Краснодарского края», п р и к а з ы в а ю:

1. Утвердить:

1) границы территории объекта культурного наследия федерального значения «Курганная группа «Новомихайловская 8» (2 насыпи)», эпоха бронзы – эпоха железа, Краснодарский край, Кушевский район, с. Новомихайловское, 4,8 км к востоку от села, согласно приложению 1 к настоящему приказу;

2) режим использования территории объекта культурного наследия федерального значения «Курганная группа «Новомихайловская 8» (2 насыпи)», эпоха бронзы – эпоха железа, Краснодарский край,

Кушевский район, с. Новомихайловское, 4,8 км к востоку от села, согласно приложению 2 к настоящему приказу.

2. Отделу государственного учета объектов культурного наследия управления государственной охраны объектов культурного наследия администрации Краснодарского края (Гончаров А.В.) обеспечить:

1) размещение (опубликование) настоящего приказа на сайте в информационно-телекоммуникационной сети «Интернет» <http://admkrain.krasnodar.ru> и на «Официальном интернет-портале правовой информации» (www.pravo.gov.ru);

2) направление в семидневный срок со дня принятия настоящего приказа его копии в Управление Министерства юстиции Российской Федерации по Краснодарскому краю;

3) направление в срок не более чем пять рабочих дней со дня принятия настоящего приказа его копии в филиал ППК «Роскадастр» по Краснодарскому краю;

4) направление в семидневный срок со дня принятия настоящего приказа его копии в администрацию муниципального образования Кушевский район.

3. Контроль за выполнением настоящего приказа оставляю за собой.

4. Приказ вступает в силу на следующий день после его официального опубликования.

Начальник управления
государственной охраны
объектов культурного наследия
администрации Краснодарского края

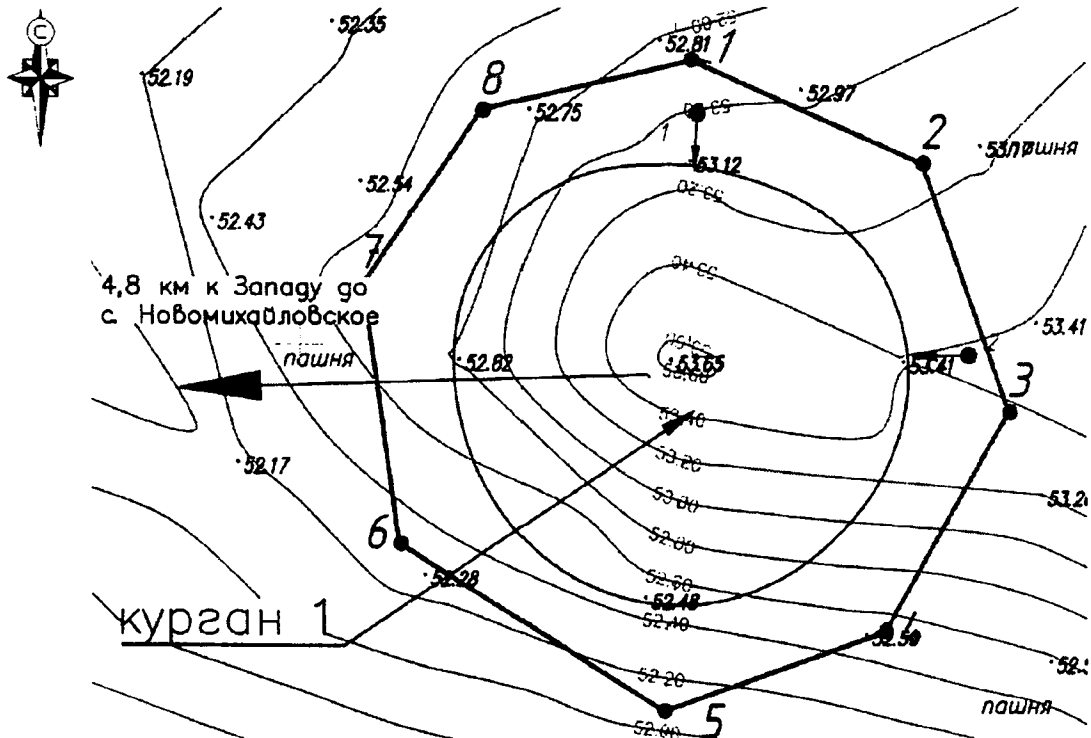


Г.Г. Давыденко

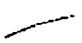

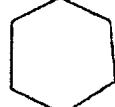


УТВЕРЖДЕНЫ
приказом администрации
Краснодарского края
от 19.03.2024 № 244-КН

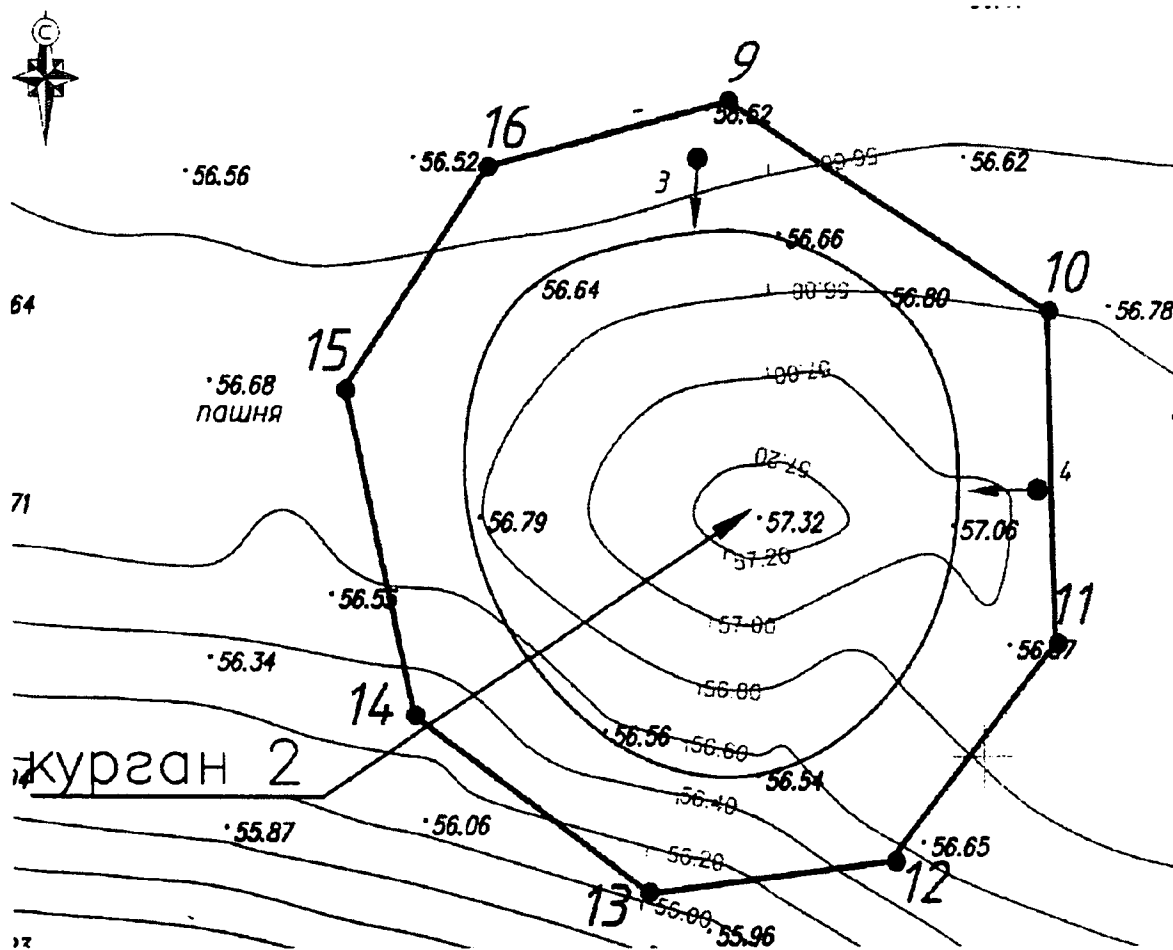
ГРАНИЦЫ
территории объекта культурного наследия федерального значения
«Курганная группа «Новомихайловская 8» (2 насыпи)», эпоха бронзы –
эпоха железа, Краснодарский край, Кушевский район,
с. Новомихайловское, 4,8 км к востоку от села

Карта (схема) границ территории объекта культурного наследия



УСЛОВНЫЕ ОБОЗНАЧЕНИЯ

-  горизонтали
-  пола кургана
-  граница территории объекта археологического наследия
-  1 поворотная точка и ее номер
-  1 точка фотофиксации и ее номер



УСЛОВНЫЕ ОБОЗНАЧЕНИЯ

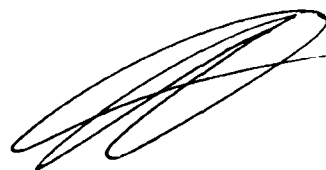
- горизонтали
 ○ ————— ла кургана
 ⬡ ————— граница территории
 ● ————— 1 поворотная точка и ее номер
 ⚬ ————— точка фотофиксации и ее номер

Перечень координат характерных (поворотных) точек границ территории объекта культурного наследия

№ точки	WGS-84		МСК 23 (Зона 2)	
	СШ	ВД	X	Y
Участок №1				
1	46.550277283	39.928924575	646832.79	2219245.88
2	46.550173537	39.929278332	646820.90	2219272.86

3	46.549917237	39.929413864	646792.27	2219282.87
4	46.549687605	39.929229121	646766.93	2219268.36
5	46.549601985	39.928893982	646757.76	2219242.53
6	46.549773158	39.928487138	646777.20	2219211.58
7	46.550039821	39.92842803	646806.91	2219207.45
8	46.550223275	39.928606266	646827.12	2219221.39
1	46.550277283	39.928924575	646832.79	2219245.88
Участок №2				
9	46.549686838	39.934543769	646761.42	2219675.95
10	46.549513097	39.934942162	646741.70	2219706.25
11	46.549233857	39.934955643	646710.64	2219706.87
12	46.549049012	39.934752566	646690.30	2219691.02
13	46.549019747	39.934455328	646687.35	2219668.18
14	46.549165125	39.934162827	646703.81	2219645.96
15	46.549440865	39.934072424	646734.55	2219639.44
16	46.549629641	39.934247062	646755.36	2219653.11
9	46.549686838	39.934543769	646761.42	2219675.95

Начальник управления
государственной охраны
объектов культурного наследия
администрации Краснодарского края



Г.Г. Давыденко

Приложение 2

УТВЕРЖДЕН
приказом администрации
Краснодарского края
от 19.03 2024 № 244-кн

РЕЖИМ

использования территории объекта культурного наследия федерального значения «Курганная группа «Новомихайловская 8» (2 насыпи)», эпоха бронзы – эпоха железа, Краснодарский край, Кущевский район, с. Новомихайловское, 4,8 км к востоку от села

На территории объекта культурного наследия запрещается строительство объектов капитального строительства и увеличение объемно-пространственных характеристик существующих на территории объекта культурного наследия объектов капитального строительства, проведение земляных, строительных, мелиоративных и иных работ, за исключением работ по сохранению объекта культурного наследия или его отдельных элементов, сохранению историко-градостроительной или природной среды объекта культурного наследия.

На территории объекта культурного наследия разрешается ведение хозяйственной деятельности, не противоречащей требованиям обеспечения сохранности объекта культурного наследия и позволяющей обеспечить функционирование объекта культурного наследия в современных условиях.

Особый режим использования земельного участка, в границах которого располагается объект культурного наследия, предусматривает возможность проведения археологических полевых работ в порядке, установленном Федеральным законом от 25 июня 2002 г. № 73-ФЗ «Об объектах культурного наследия (памятниках истории и культуры) народов Российской Федерации», земляных, строительных, мелиоративных, хозяйственных работ, работ по использованию лесов и иных работ при условии обеспечения сохранности объекта культурного наследия, а также обеспечения доступа граждан к указанному объекту.

Границы территории объекта культурного наследия могут быть откорректированы по результатам археологических полевых работ.

Начальник управления
государственной охраны
объектов культурного наследия
администрации Краснодарского края



Г.Г. Давыденко