



АДМИНИСТРАЦИЯ КРАСНОДАРСКОГО КРАЯ
ПРИКАЗ

от 12.03.2024

г. Краснодар

№ 175-кн

**Об утверждении границ и режима использования территории
объекта культурного наследия федерального значения
«Курганная группа «Кисляковская 26» (4 насыпи)», эпоха бронзы –
эпоха железа, Краснодарский край, Кушевский район,
ст-ца Кисляковская, 5 км к востоку от юго-восточной
окраины станицы**

В соответствии со статьями 3.1, 5.1, 9.1, 33 Федерального закона от 25 июня 2002 г. № 73-ФЗ «Об объектах культурного наследия (памятниках истории и культуры) народов Российской Федерации», статьей 3 Закона Краснодарского края от 23 июля 2015 г. № 3223-КЗ «Об объектах культурного наследия (памятниках истории и культуры) народов Российской Федерации, расположенных на территории Краснодарского края», приказом Министерства культуры Российской Федерации от 4 июня 2015 г. № 1745 «Об утверждении требований к составлению проектов границ территорий объектов культурного наследия», пунктом 2.3 Положения об управлении государственной охраны объектов культурного наследия администрации Краснодарского края, утвержденного постановлением главы администрации (губернатора) Краснодарского края от 8 декабря 2016 г. № 1000 «Об управлении государственной охраны объектов культурного наследия администрации Краснодарского края», п р и к а з ы в а ю:

1. Утвердить:

1) границы территории объекта культурного наследия федерального значения «Курганная группа «Кисляковская 26» (4 насыпи)», эпоха бронзы – эпоха железа, Краснодарский край, Кушевский район, ст-ца Кисляковская, 5 км к востоку от юго-восточной окраины станицы, согласно приложению 1 к настоящему приказу;

2) режим использования территории объекта культурного наследия федерального значения «Курганная группа «Кисляковская 26» (4 насыпи)», эпоха бронзы – эпоха железа, Краснодарский край, Кушевский район,

ст-ца Кисляковская, 5 км к востоку от юго-восточной окраины станицы, согласно приложению 2 к настоящему приказу.

2. Отделу государственного учета объектов культурного наследия управления государственной охраны объектов культурного наследия администрации Краснодарского края (Гончаров А.В.) обеспечить:

1) размещение (опубликование) настоящего приказа на сайте в информационно-телекоммуникационной сети «Интернет» <http://admkrain.krasnodar.ru> и на «Официальном интернет-портале правовой информации» (www.pravo.gov.ru);

2) направление в семидневный срок со дня принятия настоящего приказа его копии в Управление Министерства юстиции Российской Федерации по Краснодарскому краю;

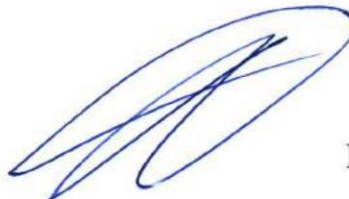
3) направление в срок не более чем пять рабочих дней со дня принятия настоящего приказа его копии в филиал ППК «Роскадастр» по Краснодарскому краю;

4) направление в семидневный срок со дня принятия настоящего приказа его копии в администрацию муниципального образования Кушевский район.

3. Контроль за выполнением настоящего приказа оставляю за собой.

4. Приказ вступает в силу на следующий день после его официального опубликования.

Начальник управления
государственной охраны
объектов культурного наследия
администрации Краснодарского края



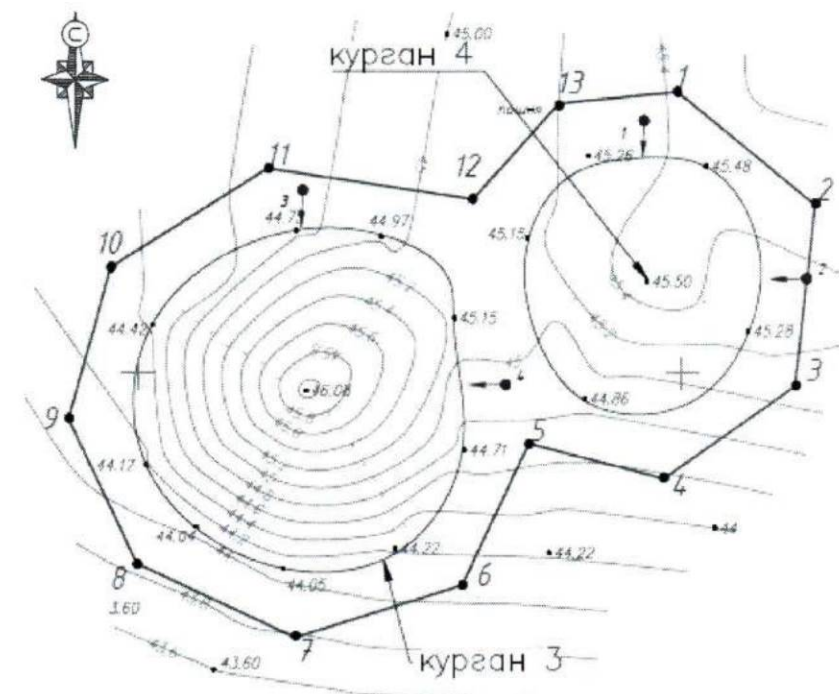
Г.Г. Давыденко

Приложение 1






УТВЕРЖДЕНЫ
приказом администрации
Краснодарского края
от 12.03.2024 № 175-КН

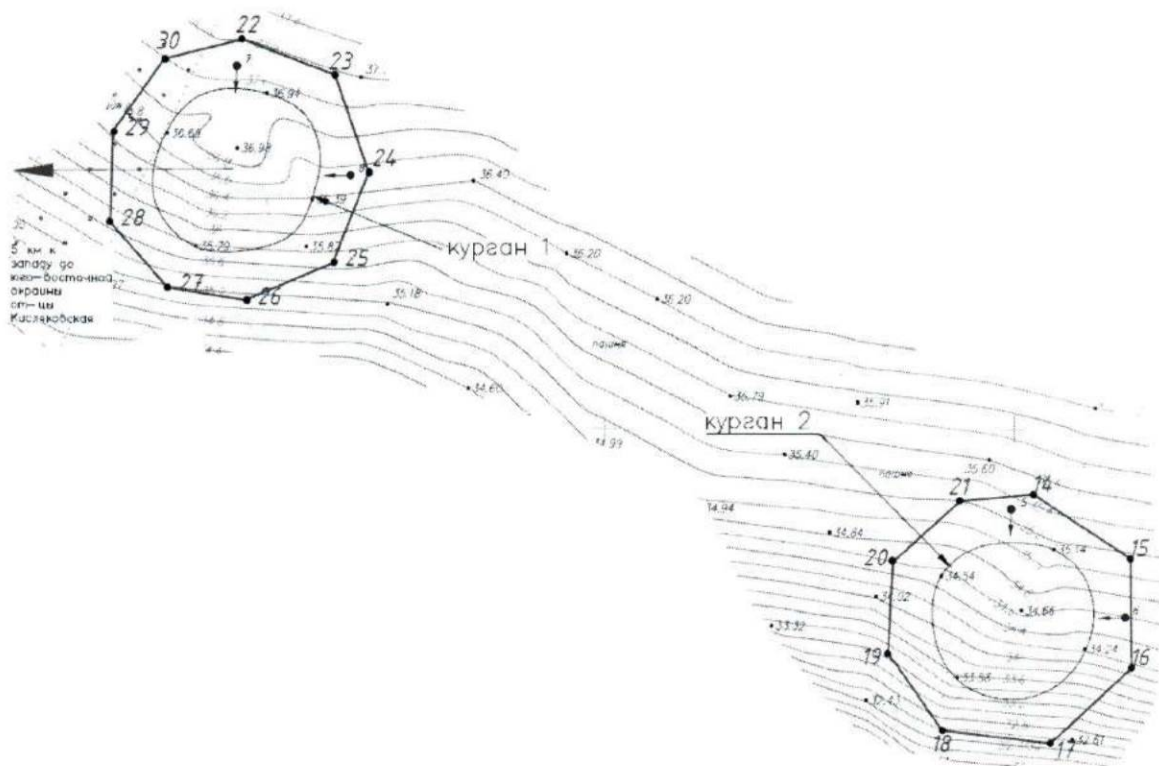
ГРАНИЦЫ
территории объекта культурного наследия федерального значения
«Курганная группа «Кисляковская 26» (4 насыпи)», эпоха бронзы –
эпоха железа, Краснодарский край, Кушевский район,
ст-ца Кисляковская, 5 км к востоку от юго-восточной
окраины станицы

Карта (схема) границ территории объекта культурного наследия



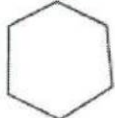




УСЛОВНЫЕ ОБОЗНАЧЕНИЯ

-  горизонтали
-  пола кургана
-  граница территории объекта археологического наследия
-  1 поворотная точка и ее номер
-  1 точка фотофиксации и ее номер



УСЛОВНЫЕ ОБОЗНАЧЕНИЯ

-  горизонтали
-  пола кургана
-  граница территории объекта археологического наследия
-  1 поворотная точка и ее номер
-  1 точка фотофиксации и ее номер

Перечень координат характерных (поворотных) точек границ территории объекта культурного наследия

№ точки	WGS-84		МСК 23 (Зона 2)	
	СШ	ВД	X	Y
Участок №1				
1	46.412134843	39.771005583	631650.94	2206899.21
2	46.411953032	39.771336696	631630.34	2206924.36
3	46.411657831	39.771295921	631597.58	2206920.72

4	46.411502619	39.770986209	631580.69	2206896.64
5	46.41155715	39.770662693	631587.13	2206871.86
6	46.411322663	39.770508176	631561.25	2206859.58
7	46.411233522	39.770109901	631551.81	2206828.81
8	46.411349244	39.769729738	631565.12	2206799.78
9	46.411585503	39.769562022	631591.58	2206787.29
10	46.411834244	39.76965743	631619.12	2206795.05
11	46.411999576	39.770028683	631637.06	2206823.87
12	46.411954595	39.77052041	631631.48	2206861.60
13	46.41211291	39.770723063	631648.84	2206877.45
1	46.412134843	39.771005583	631650.94	2206899.21
Участок №2				
14	46.408797807	39.767251038	631284.44	2206604.84
15	46.408660733	39.767563228	631268.83	2206628.61
16	46.408422033	39.76757211	631242.29	2206628.88
17	46.408256838	39.767318598	631224.22	2206609.11
18	46.408280785	39.766974331	631227.29	2206582.68
19	46.408445541	39.76679841	631245.81	2206569.43
20	46.408645331	39.766809703	631268.01	2206570.64
21	46.408779868	39.767019261	631282.72	2206586.99
14	46.408797807	39.767251038	631284.44	2206604.84

Участок №3				
22	46.409751135	39.764711579	631393.41	2206411.21
23	46.409679812	39.765006084	631385.13	2206433.73
24	46.409469729	39.765117931	631361.65	2206441.97
25	46.4092695	39.76500902	631339.52	2206433.26
26	46.409184813	39.764733248	631330.43	2206411.91
27	46.409208089	39.764486324	631333.31	2206392.96
28	46.409348558	39.764300879	631349.15	2206378.94
29	46.409545639	39.764303562	631371.05	2206379.49
30	46.409706449	39.764463266	631388.74	2206392.04
22	46.409751135	39.764711579	631393.41	2206411.21

Начальник управления
государственной охраны
объектов культурного наследия
администрации Краснодарского края



Г.Г. Давыденко

Приложение 2

УТВЕРЖДЕН

приказом администрации
Краснодарского края

от 12.03.2024 № 175-кн

РЕЖИМ

использования территории объекта культурного наследия федерального значения «Курганная группа «Кисляковская 26» (4 насыпи)», эпоха бронзы – эпоха железа, Краснодарский край, Кущевский район, ст-ца Кисляковская, 5 км к востоку от юго-восточной окраины станицы

На территории объекта культурного наследия запрещается строительство объектов капитального строительства и увеличение объемно-пространственных характеристик существующих на территории объекта культурного наследия объектов капитального строительства, проведение земляных, строительных, мелиоративных и иных работ, за исключением работ по сохранению объекта культурного наследия или его отдельных элементов, сохранению историко-градостроительной или природной среды объекта культурного наследия.

На территории объекта культурного наследия разрешается ведение хозяйственной деятельности, не противоречащей требованиям обеспечения сохранности объекта культурного наследия и позволяющей обеспечить функционирование объекта культурного наследия в современных условиях.

Особый режим использования земельного участка, в границах которого располагается объект культурного наследия, предусматривает возможность проведения археологических полевых работ в порядке, установленном Федеральным законом от 25 июня 2002 г. № 73-ФЗ «Об объектах культурного наследия (памятниках истории и культуры) народов Российской Федерации», земляных, строительных, мелиоративных, хозяйственных работ, работ по использованию лесов и иных работ при условии обеспечения сохранности объекта культурного наследия, а также обеспечения доступа граждан к указанному объекту.

Границы территории объекта культурного наследия могут быть откорректированы по результатам археологических полевых работ.

Начальник управления
государственной охраны
объектов культурного наследия
администрации Краснодарского края

Г.Г. Давыденко