



АДМИНИСТРАЦИЯ КРАСНОДАРСКОГО КРАЯ
ПРИКАЗ

от 12.03.2024

г. Краснодар

№ 773-ки

**Об утверждении границ и режима использования территории
объекта культурного наследия федерального значения
«Курган «Кисляковский 24», эпоха бронзы – эпоха железа,
Краснодарский край, Кушевский район, ст-ца Кисляковская, 5,9 км
к востоку от юго-восточной окраины станицы**

В соответствии со статьями 3.1, 5.1, 9.1, 33 Федерального закона от 25 июня 2002 г. № 73-ФЗ «Об объектах культурного наследия (памятниках истории и культуры) народов Российской Федерации», статьей 3 Закона Краснодарского края от 23 июля 2015 г. № 3223-КЗ «Об объектах культурного наследия (памятниках истории и культуры) народов Российской Федерации, расположенных на территории Краснодарского края», приказом Министерства культуры Российской Федерации от 4 июня 2015 г. № 1745 «Об утверждении требований к составлению проектов границ территорий объектов культурного наследия», пунктом 2.3 Положения об управлении государственной охраны объектов культурного наследия администрации Краснодарского края, утвержденного постановлением главы администрации (губернатора) Краснодарского края от 8 декабря 2016 г. № 1000 «Об управлении государственной охраны объектов культурного наследия администрации Краснодарского края», п р и к а з ы в а ю:

1. Утвердить:

1) границы территории объекта культурного наследия федерального значения «Курган «Кисляковский 24», эпоха бронзы – эпоха железа, Краснодарский край, Кушевский район, ст-ца Кисляковская, 5,9 км к востоку от юго-восточной окраины станицы, согласно приложению 1 к настоящему приказу;

2) режим использования территории объекта культурного наследия федерального значения «Курган «Кисляковский 24», эпоха бронзы – эпоха железа, Краснодарский край, Кушевский район, ст-ца Кисляковская,

5,9 км к востоку от юго–восточной окраины станицы, согласно приложению 2 к настоящему приказу.

2. Отделу государственного учета объектов культурного наследия управления государственной охраны объектов культурного наследия администрации Краснодарского края (Гончаров А.В.) обеспечить:

1) размещение (опубликование) настоящего приказа на сайте в информационно-телекоммуникационной сети «Интернет» <http://admkrain.krasnodar.ru> и на «Официальном интернет-портале правовой информации» (www.pravo.gov.ru);

2) направление в семидневный срок со дня принятия настоящего приказа его копии в Управление Министерства юстиции Российской Федерации по Краснодарскому краю;

3) направление в срок не более чем пять рабочих дней со дня принятия настоящего приказа его копии в филиал ППК «Роскадастр» по Краснодарскому краю;

4) направление в семидневный срок со дня принятия настоящего приказа его копии в администрацию муниципального образования Кушевский район.

3. Контроль за выполнением настоящего приказа оставляю за собой.

4. Приказ вступает в силу на следующий день после его официального опубликования.

Начальник управления
государственной охраны
объектов культурного наследия
администрации Краснодарского края



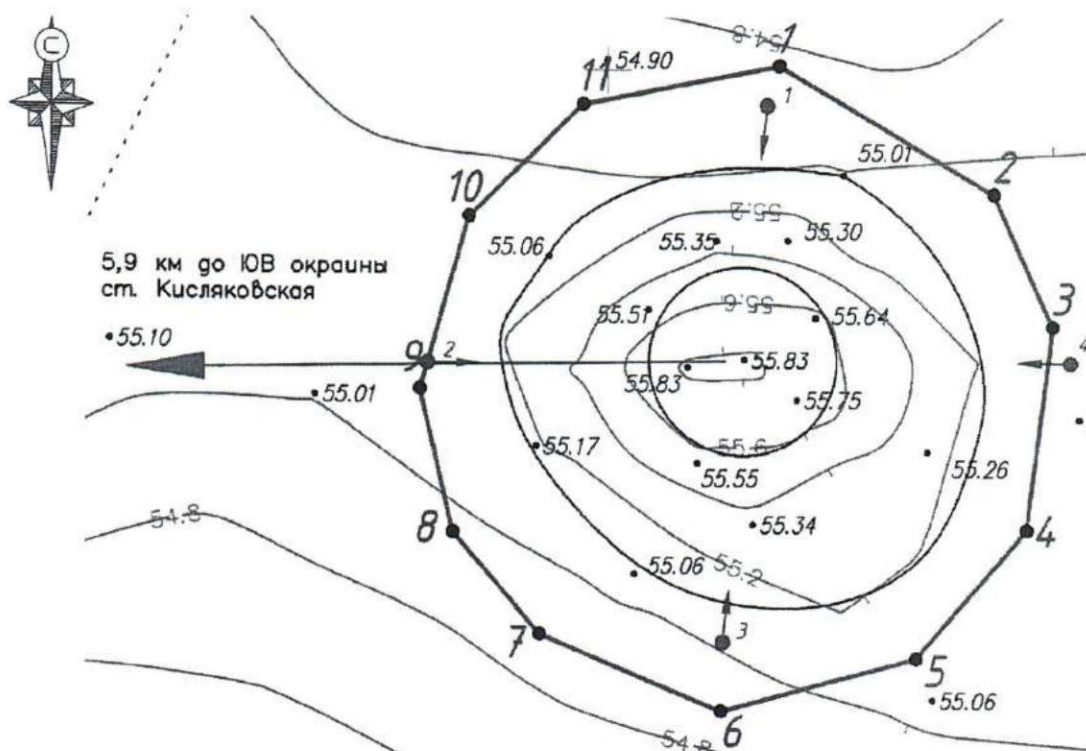
Г.Г. Давыденко

Приложение 1






УТВЕРЖДЕНЫ
приказом администрации
Краснодарского края
от 12.03.2024 № 173-кн

ГРАНИЦЫ
территории объекта культурного наследия федерального значения
«Курган «Кисляковский 24», эпоха бронзы – эпоха железа,
Краснодарский край, Кушевский район, ст-ца Кисляковская, 5,9 км
к востоку от юго-восточной окраины станицы

Карта (схема) границ территории объекта культурного наследия



УСЛОВНЫЕ ОБОЗНАЧЕНИЯ

-  горизонтали
-  пола кургана
-  граница территории объекта археологического наследия
-  1 поворотная точка и ее номер
-  1 точка фотофиксации и ее номер

Перечень координат характерных (поворотных) точек границ территории
объекта культурного наследия

№ точки	WGS-84		МСК 23 (Зона 2)	
	СШ	ВД	X	Y
1	46.418963019	39.778953496	632400.61	2207521.85
2	46.418824156	39.77931322	632384.76	2207549.27
3	46.418675607	39.779413582	632368.13	2207556.73
4	46.418444942	39.77937658	632342.53	2207553.50
5	46.418296837	39.779196287	632326.28	2207539.39
6	46.418232281	39.778875206	632319.48	2207514.59
7	46.418316719	39.778571239	632329.22	2207491.37
8	46.41843025	39.778424428	632342.01	2207480.28
9	46.418590569	39.778365338	632359.90	2207476.00
10	46.418788255	39.778441631	632381.79	2207482.20
11	46.418915424	39.778628538	632395.70	2207496.79
1	46.418963019	39.778953496	632400.61	2207521.85

Начальник управления
государственной охраны
объектов культурного наследия
администрации Краснодарского края



Г.Г. Давыденко

Приложение 2

УТВЕРЖДЕН
приказом администрации
Краснодарского края
от 12.03.2024 № 773-кк

РЕЖИМ
использования территории объекта культурного наследия федерального значения «Курган «Кисляковский 24», эпоха бронзы – эпоха железа, Краснодарский край, Кушевский район, ст-ца Кисляковская, 5,9 км к востоку от юго-восточной окраины станицы

На территории объекта культурного наследия запрещается строительство объектов капитального строительства и увеличение объемно-пространственных характеристик существующих на территории объекта культурного наследия объектов капитального строительства, проведение земляных, строительных, мелиоративных и иных работ, за исключением работ по сохранению объекта культурного наследия или его отдельных элементов, сохранению историко-градостроительной или природной среды объекта культурного наследия.

На территории объекта культурного наследия разрешается ведение хозяйственной деятельности, не противоречащей требованиям обеспечения сохранности объекта культурного наследия и позволяющей обеспечить функционирование объекта культурного наследия в современных условиях.

Особый режим использования земельного участка, в границах которого располагается объект культурного наследия, предусматривает возможность проведения археологических полевых работ в порядке, установленном Федеральным законом от 25 июня 2002 г. № 73-ФЗ «Об объектах культурного наследия (памятниках истории и культуры) народов Российской Федерации», земляных, строительных, мелиоративных, хозяйственных работ, работ по использованию лесов и иных работ при условии обеспечения сохранности объекта культурного наследия, а также обеспечения доступа граждан к указанному объекту.

Границы территории объекта культурного наследия могут быть откорректированы по результатам археологических полевых работ.

Начальник управления
государственной охраны
объектов культурного наследия
администрации Краснодарского края



Г.Г. Давыденко