



**АДМИНИСТРАЦИЯ КРАСНОДАРСКОГО КРАЯ**  
**ПРИКАЗ**

от 11.03.2024

г. Краснодар

№ 767-КН

**Об утверждении границ и режима использования территории  
объекта культурного наследия федерального значения  
«Курганная группа «Картушинская 2» (4 насыпи)», эпоха бронзы –  
эпоха железа, Краснодарский край, Кущевский район, х. Картушина  
Балка, 0,8 км к северо-западу от хутора**

В соответствии со статьями 3.1, 5.1, 9.1, 33 Федерального закона от 25 июня 2002 г. № 73-ФЗ «Об объектах культурного наследия (памятниках истории и культуры) народов Российской Федерации», статьей 3 Закона Краснодарского края от 23 июля 2015 г. № 3223-КЗ «Об объектах культурного наследия (памятниках истории и культуры) народов Российской Федерации, расположенных на территории Краснодарского края», приказом Министерства культуры Российской Федерации от 4 июня 2015 г. № 1745 «Об утверждении требований к составлению проектов границ территорий объектов культурного наследия», пунктом 2.3 Положения об управлении государственной охраны объектов культурного наследия администрации Краснодарского края, утвержденного постановлением главы администрации (губернатора) Краснодарского края от 8 декабря 2016 г. № 1000 «Об управлении государственной охраны объектов культурного наследия администрации Краснодарского края», п р и к а з ы в а ю:

1. Утвердить:

1) границы территории объекта культурного наследия федерального значения «Курганная группа «Картушинская 2» (4 насыпи)», эпоха бронзы – эпоха железа, Краснодарский край, Кущевский район, х. Картушина Балка, 0,8 км к северо-западу от хутора, согласно приложению 1 к настоящему приказу;

2) режим использования территории объекта культурного наследия федерального значения «Курганная группа «Картушинская 2» (4 насыпи)», эпоха бронзы – эпоха железа, Краснодарский край, Кущевский район,

х. Картушина Балка, 0,8 км к северо–западу от хутора, согласно приложению 2 к настоящему приказу.

2. Отделу государственного учета объектов культурного наследия управления государственной охраны объектов культурного наследия администрации Краснодарского края (Гончаров А.В.) обеспечить:

1) размещение (опубликование) настоящего приказа на сайте в информационно-телекоммуникационной сети «Интернет» <http://admkrain.krasnodar.ru> и на «Официальном интернет-портале правовой информации» ([www.pravo.gov.ru](http://www.pravo.gov.ru));

2) направление в семидневный срок со дня принятия настоящего приказа его копии в Управление Министерства юстиции Российской Федерации по Краснодарскому краю;

3) направление в срок не более чем пять рабочих дней со дня принятия настоящего приказа его копии в филиал ППК «Роскадастр» по Краснодарскому краю;

4) направление в семидневный срок со дня принятия настоящего приказа его копии в администрацию муниципального образования Кушевский район.

3. Контроль за выполнением настоящего приказа оставляю за собой.

4. Приказ вступает в силу на следующий день после его официального опубликования.

Начальник управления  
государственной охраны  
объектов культурного наследия  
администрации Краснодарского края



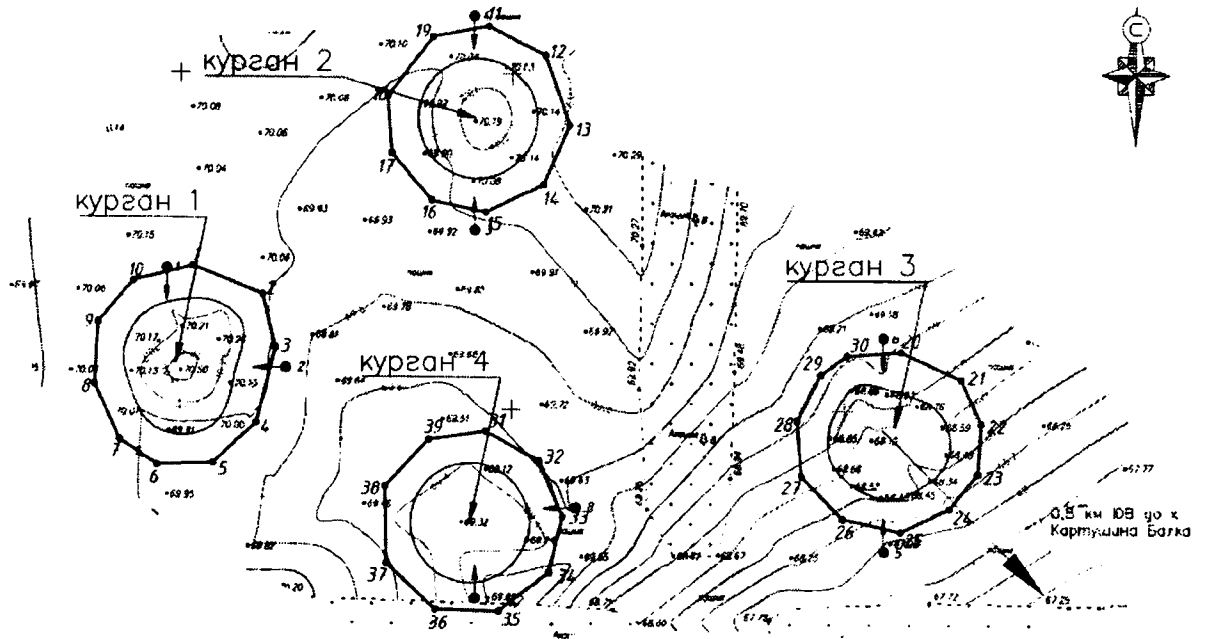
Г.Г. Давыденко

Приложение 1






УТВЕРЖДЕНЫ  
приказом администрации  
Краснодарского края  
от 11.03.2024 № 161-КН

**ГРАНИЦЫ**  
территории объекта культурного наследия федерального значения  
«Курганная группа «Картушинская 2» (4 насыпи)», эпоха бронзы –  
эпоха железа, Краснодарский край, Кушевский район,  
х. Картушина Балка, 0,8 км к северо-западу от хутора

Карта (схема) границ территории объекта культурного наследия



*УСЛОВНЫЕ ОБОЗНАЧЕНИЯ*

-  горизонталы
-  пола кургана
-  граница территории объекта археологического наследия
-  1 поворотная точка и ее номер
-  1 точка фотофиксации и ее номер

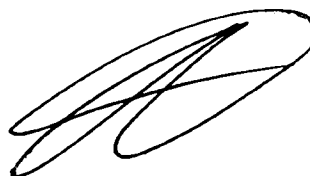
Перечень координат характерных (поворотных) точек границ территории  
объекта культурного наследия

№ точки	WGS-84		МСК 23 (Зона 2)	
	СШ	ВД	Х	У
Участок 1				
1	46.628806533	39.60692352	655942.64	2194703.73
2	46.628735275	39.607198427	655934.35	2194724.65
3	46.628592387	39.60725551	655918.39	2194728.74
4	46.628388432	39.607183716	655895.81	2194722.85
5	46.628276414	39.60701838	655883.58	2194709.97
6	46.628268264	39.606797904	655882.97	2194693.07
7	46.628332755	39.606649952	655890.34	2194681.86
8	46.628480796	39.606546446	655906.93	2194674.22
9	46.628649797	39.606554996	655925.71	2194675.21
10	46.628761917	39.606690621	655937.99	2194685.81
1	46.628806533	39.60692352	655942.64	2194703.73
Участок 2				
11	46.629465264	39.608069628	656014.33	2194792.78
12	46.629390719	39.608291446	656005.75	2194809.62

13	46.629203219	39.608393285	655984.77	2194817.06
14	46.629044343	39.608293822	655967.24	2194809.13
15	46.628968248	39.608071722	655959.08	2194791.98
16	46.628996596	39.607858689	655962.52	2194775.72
17	46.629120178	39.607696089	655976.47	2194763.51
18	46.629271653	39.607676854	655993.33	2194762.33
19	46.629433589	39.607850409	656011.10	2194775.93
11	46.629465264	39.608069628	656014.33	2194792.78
Участок 3				
20	46.628616324	39.609714469	655917.76	2194917.10
21	46.628544971	39.609954313	655909.51	2194935.32
22	46.628426403	39.610036576	655896.22	2194941.39
23	46.628291062	39.610027059	655881.19	2194940.40
24	46.62819603	39.609917699	655870.77	2194931.84
25	46.628131789	39.60972882	655863.88	2194917.26
26	46.628163836	39.60949995	655867.75	2194899.79
27	46.628276064	39.609334078	655880.45	2194887.31
28	46.628424061	39.609312834	655896.93	2194885.97

29	46.628549839	39.609401658	655910.79	2194893.01
30	46.628602652	39.609503377	655916.53	2194900.90
20	46.628616324	39.609714469	655917.76	2194917.10
Участок 4				
31	46.628378663	39.608090173	655893.52	2194792.25
32	46.628303136	39.608297674	655884.84	2194807.99
33	46.628153886	39.608394977	655868.12	2194815.15
34	46.628004431	39.608345852	655851.57	2194811.10
35	46.627896185	39.608155217	655839.80	2194796.29
36	46.62789814	39.607904061	655840.35	2194777.06
37	46.628020364	39.607708554	655854.20	2194762.33
38	46.628224624	39.607696561	655876.92	2194761.80
39	46.628353466	39.607865846	655891.01	2194775.02
31	46.628378663	39.608090173	655893.52	2194792.25

Начальник управления  
государственной охраны  
объектов культурного наследия  
администрации Краснодарского края



Г.Г. Давыденко

## Приложение 2

УТВЕРЖДЕН  
приказом администрации  
Краснодарского края  
от 11.03.2024 № 767-КН

### РЕЖИМ

**использования территории объекта культурного наследия федерального значения «Курганная группа «Картушинская 2» (4 насыпи)», эпоха бронзы – эпоха железа, Краснодарский край, Кущевский район, х. Картушина Балка, 0,8 км к северо–западу от хутора**

На территории объекта культурного наследия запрещается строительство объектов капитального строительства и увеличение объемно-пространственных характеристик существующих на территории объекта культурного наследия объектов капитального строительства, проведение земляных, строительных, мелиоративных и иных работ, за исключением работ по сохранению объекта культурного наследия или его отдельных элементов, сохранению историко-градостроительной или природной среды объекта культурного наследия.

На территории объекта культурного наследия разрешается ведение хозяйственной деятельности, не противоречащей требованиям обеспечения сохранности объекта культурного наследия и позволяющей обеспечить функционирование объекта культурного наследия в современных условиях.

Особый режим использования земельного участка, в границах которого располагается объект культурного наследия, предусматривает возможность проведения археологических полевых работ в порядке, установленном Федеральным законом от 25 июня 2002 г. № 73-ФЗ «Об объектах культурного наследия (памятниках истории и культуры) народов Российской Федерации», земляных, строительных, мелиоративных, хозяйственных работ, работ по использованию лесов и иных работ при условии обеспечения сохранности объекта культурного наследия, а также обеспечения доступа граждан к указанному объекту.

Границы территории объекта культурного наследия могут быть откорректированы по результатам археологических полевых работ.

Начальник управления  
государственной охраны  
объектов культурного наследия  
администрации Краснодарского края



Г.Г. Давыденко