



АДМИНИСТРАЦИЯ КРАСНОДАРСКОГО КРАЯ
ПРИКАЗ

от 07.02.2024

г. Краснодар

№ 68-ки

**Об утверждении границ и режима использования территории
объекта культурного наследия федерального значения
«Курганная группа «Первомайский 3» (5 насыпей)», эпоха бронзы –
эпоха железа, Краснодарский край, Кушевский район, х. Первомайский,
2 км к северу от северной окраины хутора**

В соответствии со статьями 3.1, 5.1, 9.1, 33 Федерального закона от 25 июня 2002 г. № 73-ФЗ «Об объектах культурного наследия (памятниках истории и культуры) народов Российской Федерации», статьей 3 Закона Краснодарского края от 23 июля 2015 г. № 3223-КЗ «Об объектах культурного наследия (памятниках истории и культуры) народов Российской Федерации, расположенных на территории Краснодарского края», приказом Министерства культуры Российской Федерации от 4 июня 2015 г. № 1745 «Об утверждении требований к составлению проектов границ территорий объектов культурного наследия», пунктом 2.3 Положения об управлении государственной охраны объектов культурного наследия администрации Краснодарского края, утвержденного постановлением главы администрации (губернатора) Краснодарского края от 8 декабря 2016 г. № 1000 «Об управлении государственной охраны объектов культурного наследия администрации Краснодарского края», п р и к а з ы в а ю:

1. Утвердить:

1) границы территории объекта культурного наследия федерального значения «Курганная группа «Первомайский 3» (5 насыпей)», эпоха бронзы – эпоха железа, Краснодарский край, Кушевский район, х. Первомайский, 2 км к северу от северной окраины хутора, согласно приложению 1 к настоящему приказу;

2) режим использования территории объекта культурного наследия федерального значения «Курганная группа «Первомайский 3» (5 насыпей)», эпоха бронзы – эпоха железа, Краснодарский край, Кушевский район,

х. Первомайский, 2 км к северу от северной окраины хутора, согласно приложению 2 к настоящему приказу.

2. Отделу государственного учета объектов культурного наследия управления государственной охраны объектов культурного наследия администрации Краснодарского края (Гончаров А.В.) обеспечить:

1) размещение (опубликование) настоящего приказа на сайте в информационно-телекоммуникационной сети «Интернет» <http://admkrain.krasnodar.ru> и на «Официальном интернет-портале правовой информации» (www.pravo.gov.ru);

2) направление в семидневный срок со дня принятия настоящего приказа его копии в Управление Министерства юстиции Российской Федерации по Краснодарскому краю;

3) направление в срок не более чем пять рабочих дней со дня принятия настоящего приказа его копии в филиал ППК «Роскадастр» по Краснодарскому краю;

4) направление в семидневный срок со дня принятия настоящего приказа его копии в администрацию муниципального образования Кушевский район.

3. Контроль за выполнением настоящего приказа оставляю за собой.

4. Приказ вступает в силу на следующий день после его официального опубликования.

Начальник управления
государственной охраны
объектов культурного наследия
администрации Краснодарского края



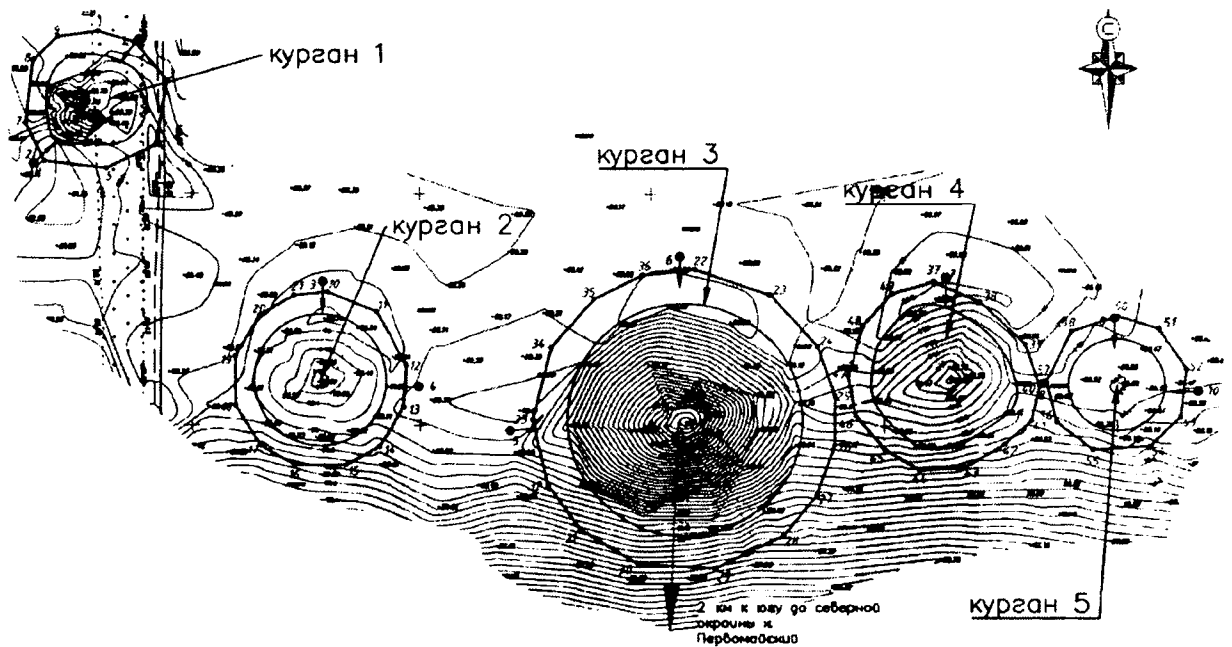
Г.Г. Давыденко

Приложение 1



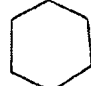
УТВЕРЖДЕНЫ
приказом администрации
Краснодарского края
от 07.02.2024 № 68-КН

ГРАНИЦЫ
территории объекта культурного наследия федерального значения
«Курганная группа «Первомайский 3» (5 насыпей)», эпоха бронзы –
эпоха железа, Краснодарский край, Кушевский район, х. Первомайский,
2 км к северу от северной окраины хутора

Карта (схема) границ территории объекта культурного наследия



УСЛОВНЫЕ ОБОЗНАЧЕНИЯ

- | | | | |
|---|-----------------------------------|---|--------------------|
|  | горизонталы | 1 | поворотная точка |
|  | пола кургана | • | и ее номер |
|  | граница территории | • | точка фотофиксации |
| | объекта археологического наследия | • | и ее номер |

Перечень координат характерных (поворотных) точек границ территории
объекта культурного наследия

№ точки	WGS-84		МСК 23 (Зона 2)	
	СШ	ВД	Х	У
Участок 1				
1	46.644430179	39.47140769	657869.61	2184359.29
2	46.644392724	39.471618236	657865.14	2184375.33
3	46.644245777	39.471808243	657848.52	2184389.57
4	46.643995196	39.471745566	657820.76	2184384.23
5	46.643901049	39.471466182	657810.71	2184362.64
6	46.643923285	39.471114967	657813.69	2184335.80
7	46.644066991	39.471005146	657829.83	2184327.70
8	46.644313865	39.471043223	657857.22	2184331.14
9	46.644406826	39.471181754	657867.35	2184341.95
1	46.644430179	39.47140769	657869.61	2184359.29
Участок 2				
10	46.643445252	39.472734387	657758.18	2184458.76
11	46.643371825	39.473014844	657749.60	2184480.08
12	46.643163859	39.473198888	657726.21	2184493.73
13	46.642997473	39.473186082	657707.74	2184492.39
14	46.642843539	39.473046062	657690.83	2184481.34
15	46.6427678	39.472857849	657682.69	2184466.77
16	46.642764025	39.472567332	657682.69	2184444.52
17	46.642837488	39.47237068	657691.15	2184429.62
18	46.642992598	39.472223125	657708.61	2184418.66
19	46.643185717	39.472215251	657730.09	2184418.47
20	46.643347788	39.472352183	657747.90	2184429.29
21	46.643428522	39.472545914	657756.59	2184444.30
10	46.643445252	39.472734387	657758.18	2184458.76
Участок 3				
22	46.643559891	39.474820281	657767.86	2184618.70
23	46.643467824	39.475236888	657757.01	2184650.40
24	46.643270285	39.47551332	657734.65	2184671.14
25	46.643075655	39.475618117	657712.86	2184678.75
26	46.642882671	39.475621965	657691.40	2184678.64
27	46.642684227	39.475523405	657669.49	2184670.67
28	46.642527593	39.475339423	657652.35	2184656.25
29	46.642396565	39.474966722	657638.33	2184627.44
30	46.642406774	39.47452881	657640.10	2184593.93
31	46.642535529	39.474199173	657654.90	2184568.97
32	46.642704562	39.474012391	657673.96	2184555.03
33	46.642961416	39.473919939	657702.65	2184548.50

34	46.643244689	39.474017518	657734.00	2184556.57
35	46.643437961	39.474252975	657755.14	2184575.01
36	46.643534588	39.474523854	657765.48	2184595.95
22	46.643559891	39.474820281	657767.86	2184618.70
Участок 4				
37	46.643530395	39.476159183	657762.62	2184721.14
38	46.643455807	39.476424542	657753.94	2184741.30
39	46.643294428	39.476682528	657735.62	2184760.71
40	46.643132273	39.476769647	657717.47	2184767.03
41	46.642995357	39.476728112	657702.31	2184763.56
42	46.642899612	39.476573613	657691.89	2184751.53
43	46.642806785	39.476355292	657681.89	2184734.62
44	46.64279072	39.476100749	657680.48	2184715.10
45	46.642871099	39.475900801	657689.71	2184699.96
46	46.643001456	39.475734064	657704.44	2184687.47
47	46.643157811	39.475688875	657721.89	2184684.34
48	46.643351504	39.475764749	657743.31	2184690.57
49	46.643480883	39.475925811	657757.46	2184703.17
37	46.643530395	39.476159183	657762.62	2184721.14
Участок 5				
50	46.643412034	39.477197672	657747.94	2184800.40
51	46.643365497	39.477418925	657742.44	2184817.24
52	46.643208956	39.477578562	657724.81	2184829.13
53	46.643021584	39.47754941	657704.02	2184826.50
54	46.642905587	39.477387256	657691.36	2184813.84
55	46.642885948	39.477076306	657689.64	2184789.99
56	46.64299368	39.476871877	657701.91	2184774.57
57	46.643150717	39.47680738	657719.46	2184769.96
58	46.643349906	39.476948859	657741.40	2184781.22
50	46.643412034	39.477197672	657747.94	2184800.40

Начальник управления
государственной охраны
объектов культурного наследия
администрации Краснодарского края



Г.Г. Давыденко

Приложение 2

УТВЕРЖДЕН

приказом администрации
Краснодарского края

от 07.02.2024 № 68-КН

РЕЖИМ

использования территории объекта культурного наследия федерального значения «Курганная группа «Первомайский 3» (5 насыпей)», эпоха бронзы – эпоха железа, Краснодарский край, Кущевский район, х. Первомайский, 2 км к северу от северной окраины хутора

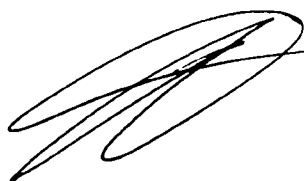
На территории объекта археологического наследия запрещается строительство объектов капитального строительства и увеличение объемно-пространственных характеристик существующих на территории объекта археологического наследия объектов капитального строительства, проведение земляных, строительных, мелиоративных и иных работ, за исключением работ по сохранению объекта культурного наследия или его отдельных элементов, сохранению историко-градостроительной или природной среды объекта культурного наследия.

На территории объекта археологического наследия разрешается ведение хозяйственной деятельности, не противоречащей требованиям обеспечения сохранности объекта культурного наследия и позволяющей обеспечить функционирование объекта культурного наследия в современных условиях.

Особый режим использования земельного участка, в границах которого располагается объект археологического наследия, предусматривает возможность проведения археологических полевых работ в порядке, установленном Федеральным законом от 25 июня 2002 г. № 73-ФЗ «Об объектах культурного наследия (памятниках истории и культуры) народов Российской Федерации», земляных, строительных, мелиоративных, хозяйственных работ, работ по использованию лесов и иных работ при условии обеспечения сохранности объекта археологического наследия, а также обеспечения доступа граждан к указанному объекту.

Границы территории объекта археологического наследия могут быть откорректированы по результатам археологических полевых работ.

Начальник управления
государственной охраны
объектов культурного наследия
администрации Краснодарского края



Г.Г. Давыденко