



АДМИНИСТРАЦИЯ КРАСНОДАРСКОГО КРАЯ
ПРИКАЗ

от 20.12.2023

г. Краснодар

№ 7376-кк

**Об утверждении границ и режима использования территории
объекта культурного наследия федерального значения
«Курган «Найдорф 10», эпоха бронзы – позднее средневековье,
Краснодарский край, Динской район, х. Найдорф, 0,3 км к западу от
северного угла поселка**

В соответствии со статьями 3.1, 5.1, 9.1, 33 Федерального закона от 25 июня 2002 г. № 73-ФЗ «Об объектах культурного наследия (памятниках истории и культуры) народов Российской Федерации», статьей 3 Закона Краснодарского края от 23 июля 2015 г. № 3223-КЗ «Об объектах культурного наследия (памятниках истории и культуры) народов Российской Федерации, расположенных на территории Краснодарского края», приказом Министерства культуры Российской Федерации от 4 июня 2015 г. № 1745 «Об утверждении требований к составлению проектов границ территорий объектов культурного наследия», пунктом 2.3 Положения об управлении государственной охраны объектов культурного наследия администрации Краснодарского края, утвержденного постановлением главы администрации (губернатора) Краснодарского края от 8 декабря 2016 г. № 1000 «Об управлении государственной охраны объектов культурного наследия администрации Краснодарского края», п р и к а з ы в а ю:

1. Утвердить:

1) границы территории объекта культурного наследия федерального значения «Курган «Найдорф 10», эпоха бронзы – позднее средневековье, Краснодарский край, Динской район, х. Найдорф, 0,3 км к западу от северного угла поселка, согласно приложению 1 к настоящему приказу;

2) режим использования территории объекта культурного наследия федерального значения «Курган «Найдорф 10», эпоха бронзы – позднее средневековье, Краснодарский край, Динской район, х. Найдорф, 0,3 км к западу от северного угла поселка, согласно приложению 2 к настоящему приказу.

2. Отделу государственного учета объектов культурного наследия управления государственной охраны объектов культурного наследия администрации Краснодарского края (Гончаров А.В.) обеспечить:

1) размещение (опубликование) настоящего приказа на сайте в информационно-телекоммуникационной сети «Интернет» <http://admkrain.krasnodar.ru> и на «Официальном интернет-портале правовой информации» (www.pravo.gov.ru);

2) направление в семидневный срок со дня принятия настоящего приказа его копии в Управление Министерства юстиции Российской Федерации по Краснодарскому краю;

3) направление в срок не более чем пять рабочих дней со дня принятия настоящего приказа его копии в филиал ППК «Роскадастр» по Краснодарскому краю;

4) направление в семидневный срок со дня принятия настоящего приказа его копии в администрацию муниципального образования Динской район.

3. Контроль за выполнением настоящего приказа оставляю за собой.

4. Приказ вступает в силу на следующий день после его официального опубликования.

Заместитель начальника управления
государственной охраны
объектов культурного наследия
администрации Краснодарского края

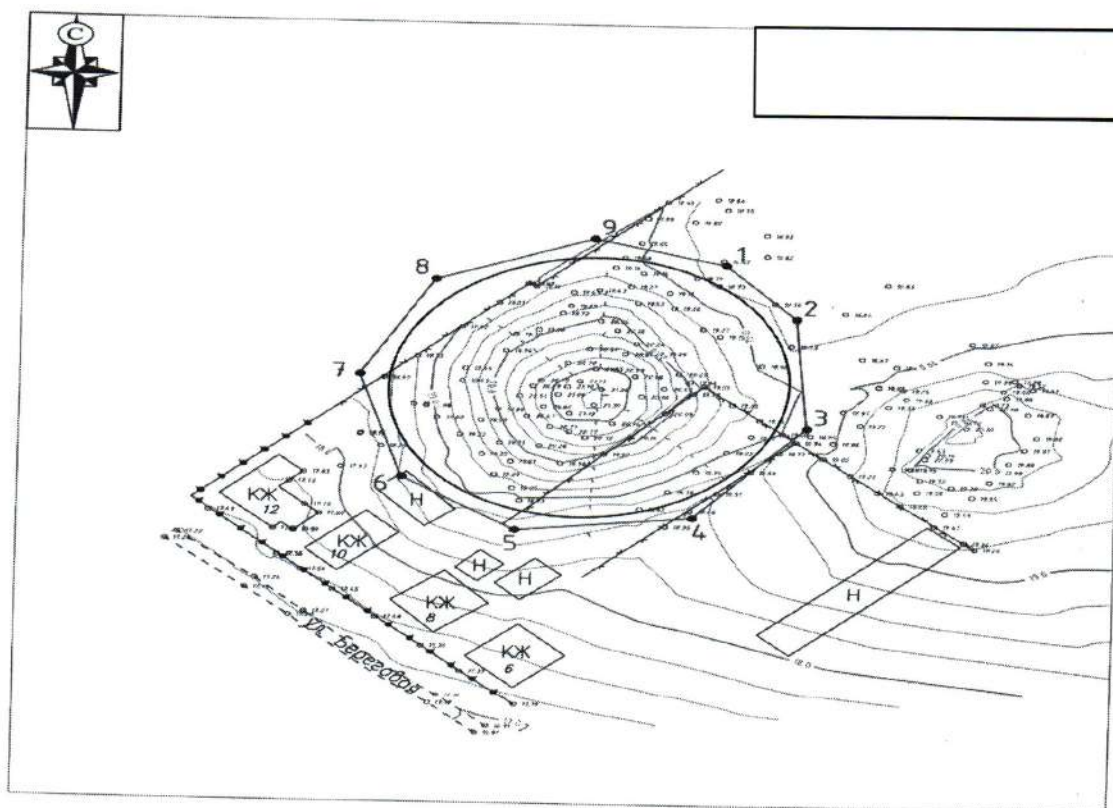
Н.Т. Бирюкова

Приложение 1

УТВЕРЖДЕНЫ
приказом администрации
Краснодарского края
от 20.12.2023 № 7376-кн

ГРАНИЦЫ
территории объекта культурного наследия федерального значения
«Курган «Найдорф 10», эпоха бронзы – позднее средневековье,
Краснодарский край, Динской район, х. Найдорф, 0,3 км к западу
от северного угла поселка

Карта (схема) границ территории объекта культурного наследия



- Условные обозначения
- граница насыпи кургана
 - граница территории ОКН
 - 7 поворотная точка границы территории ОКН и ее номер



"Курган "Найдорф 10".

Перечень координат характерных (поворотных) точек границ территории
объекта культурного наследия

№	Координаты характерных точек во Всемирной геодезической системе координат (WGS-84)		Координаты характерных точек в местной системе координат (МСК-23)	
	N	E	X	Y
1	45.33128173	38.81312115	511140.50	1365161.16
2	45.33115529	38.8132725	511126.56	1365173.17
3	45.33089491	38.81329651	511097.65	1365175.35
4	45.33068449	38.81305201	511074.06	1365156.42
5	45.33065422	38.8126714	511070.39	1365126.62
6	45.3307759	38.81242826	511083.72	1365107.42
7	45.33101708	38.81233923	511110.45	1365100.17
8	45.33124365	38.81249958	511135.76	1365112.48
9	45.33134272	38.81283933	511147.05	1365139.00
1	45.33128173	38.81312115	511140.50	1365161.16

Заместитель начальника управления
государственной охраны
объектов культурного наследия
администрации Краснодарского края



Н.Т. Бирюкова

Приложение 2

УТВЕРЖДЕН

приказом администрации
Краснодарского края

от 20.12.2023 № 1376-КК

РЕЖИМ

использования территории объекта культурного наследия федерального значения «Курган «Найдорф 10», эпоха бронзы – позднее средневековье, Краснодарский край, Динской район, х. Найдорф, 0,3 км к западу от северного угла поселка

На территории объекта археологического наследия запрещается строительство объектов капитального строительства и увеличение объемно-пространственных характеристик существующих на территории объекта археологического наследия объектов капитального строительства, проведение земляных, строительных, мелиоративных и иных работ, за исключением работ по сохранению объекта культурного наследия или его отдельных элементов, сохранению историко-градостроительной или природной среды объекта культурного наследия.

На территории объекта археологического наследия разрешается ведение хозяйственной деятельности, не противоречащей требованиям обеспечения сохранности объекта культурного наследия и позволяющей обеспечить функционирование объекта культурного наследия в современных условиях.

Особый режим использования земельного участка, в границах которого располагается объект археологического наследия, предусматривает возможность проведения археологических полевых работ в порядке, установленном Федеральным законом от 25 июня 2002 г. № 73-ФЗ «Об объектах культурного наследия (памятниках истории и культуры) народов Российской Федерации», земляных, строительных, мелиоративных, хозяйственных работ, работ по использованию лесов и иных работ при условии обеспечения сохранности объекта археологического наследия, а также обеспечения доступа граждан к указанному объекту.

Границы территории объекта археологического наследия могут быть откорректированы по результатам археологических полевых работ.

Заместитель начальника управления
государственной охраны
объектов культурного наследия
администрации Краснодарского края



Н.Т. Бирюкова