



АДМИНИСТРАЦИЯ КРАСНОДАРСКОГО КРАЯ
ПРИКАЗ

от 13.12.2023

г. Краснодар

№ 1228-кн

**Об утверждении границ и режима использования территории
объекта культурного наследия федерального значения
«Курганная группа «Крутой 1» (4 насыпи)», III тыс. до н.э. – XV в. н.э.,
Краснодарский край, Крыловский район, х. Ея, 3,25 км к северо–северо–
востоку от хутора**

В соответствии со статьями 3.1, 5.1, 9.1, 33 Федерального закона от 25 июня 2002 г. № 73-ФЗ «Об объектах культурного наследия (памятниках истории и культуры) народов Российской Федерации», статьей 3 Закона Краснодарского края от 23 июля 2015 г. № 3223-КЗ «Об объектах культурного наследия (памятниках истории и культуры) народов Российской Федерации, расположенных на территории Краснодарского края», приказом Министерства культуры Российской Федерации от 4 июня 2015 г. № 1745 «Об утверждении требований к составлению проектов границ территорий объектов культурного наследия», пунктом 2.3 Положения об управлении государственной охраны объектов культурного наследия администрации Краснодарского края, утвержденного постановлением главы администрации (губернатора) Краснодарского края от 8 декабря 2016 г. № 1000 «Об управлении государственной охраны объектов культурного наследия администрации Краснодарского края», п р и к а з ы в а ю:

1. Утвердить:

1) границы территории объекта культурного наследия федерального значения «Курганная группа «Крутой 1» (4 насыпи)», III тыс. до н.э. – XV в. н.э., Краснодарский край, Крыловский район, х. Ея, 3,25 км к северо–северо–востоку от хутора, согласно приложению 1 к настоящему приказу;

2) режим использования территории объекта культурного наследия федерального значения «Курганная группа «Крутой 1» (4 насыпи)», III тыс. до н.э. – XV в. н.э., Краснодарский край, Крыловский район, х. Ея, 3,25 км к северо–северо–востоку от хутора, согласно приложению 2 к настоящему приказу.

2. Отделу государственного учета объектов культурного наследия управления государственной охраны объектов культурного наследия администрации Краснодарского края (Гончаров А.В.) обеспечить:

1) размещение (опубликование) настоящего приказа на сайте в информационно-телекоммуникационной сети «Интернет» <http://admkrain.krasnodar.ru> и на «Официальном интернет-портале правовой информации» (www.pravo.gov.ru);

2) направление в семидневный срок со дня принятия настоящего приказа его копии в Управление Министерства юстиции Российской Федерации по Краснодарскому краю;

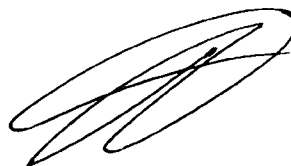
3) направление в срок не более чем пять рабочих дней со дня принятия настоящего приказа его копии в филиал ППК «Роскадастр» по Краснодарскому краю;

4) направление в семидневный срок со дня принятия настоящего приказа его копии в администрацию муниципального образования Крыловский район.

3. Контроль за выполнением настоящего приказа оставляю за собой.

4. Приказ вступает в силу на следующий день после его официального опубликования.

Начальник управления
государственной охраны
объектов культурного наследия
администрации Краснодарского края



Г.Г. Давыденко

Приложение 1

УТВЕРЖДЕНЫ

приказом администрации

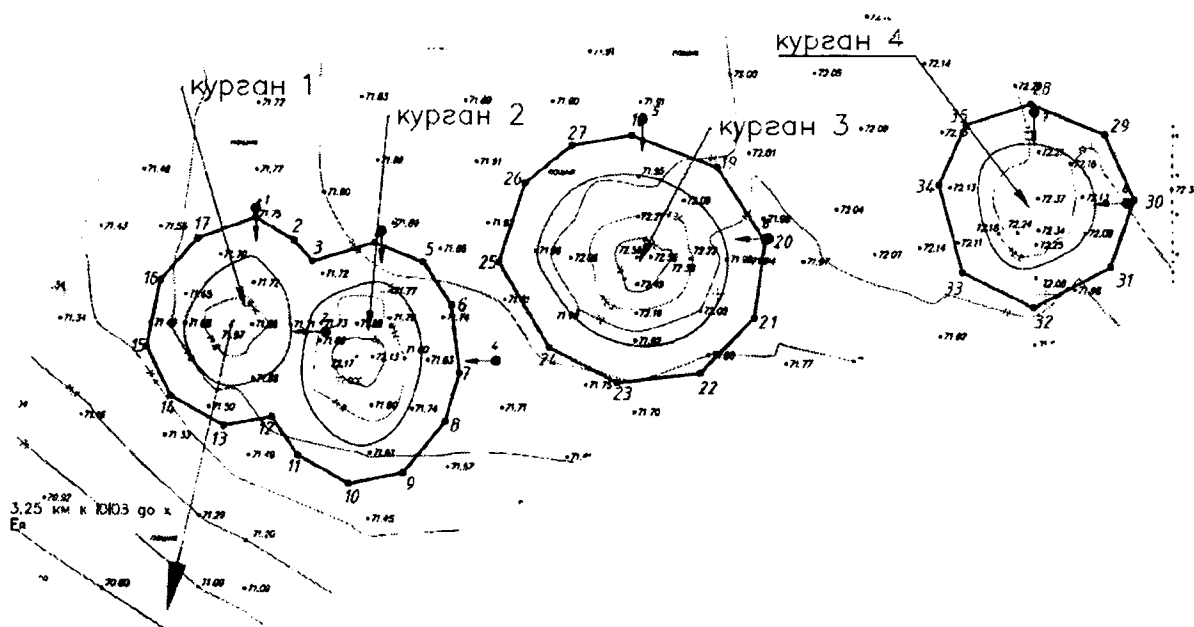
Краснодарского края

от 13.12.2023 № 7228-КН




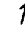

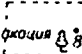
ГРАНИЦЫ

**территории объекта культурного наследия федерального значения
«Курганная группа «Крутой 1» (4 насыпи)», III тыс. до н.э. – XV в. н.э.,
Краснодарский край, Крыловский район, х. Ея, 3,25 км к северо-северо-
востоку от хутора**

Карта (схема) границ территории объекта культурного наследия



УСЛОВНЫЕ ОБОЗНАЧЕНИЯ

-  горизонтали
-  пола кургана
-  граница территории
объекта археологического
наследия
-  1 поворотная точка и ее номер
-  точка фотофиксации и ее номер
-  лесополоса

Перечень координат характерных (поворотных) точек границ территории
объекта культурного наследия

№ точки	WGS-84		МСК 23 (Зона 2)	
	СШ	ВД	X	Y
Участок №1				
1	46.325550599	40.184039325	621622.47	2238558.33
2	46.3254891	40.184194894	621615.51	2238570.24
3	46.325432907	40.184267913	621609.21	2238575.80
4	46.325486289	40.184513566	621614.95	2238594.78
5	46.325434365	40.184710874	621609.02	2238609.91
6	46.325319751	40.184822649	621596.20	2238618.39
7	46.325134586	40.18485686	621575.59	2238620.82
8	46.325002246	40.18480339	621560.92	2238616.55
9	46.324860261	40.184637786	621545.27	2238603.64
10	46.324828142	40.184421135	621541.86	2238586.92
11	46.324903827	40.184219041	621550.43	2238571.44
12	46.325007616	40.184113346	621562.05	2238563.42
13	46.324982031	40.18392296	621559.36	2238548.73
14	46.325060315	40.183711932	621568.22	2238532.57
15	46.325192968	40.183614592	621583.04	2238525.22
16	46.325374913	40.18366661	621603.23	2238529.43
17	46.325490227	40.183810681	621615.93	2238540.65
1	46.325550599	40.184039325	621622.47	2238558.33
Участок №2				
18	46.325790662	40.185532637	621647.99	2238673.59
19	46.325704566	40.185875416	621638.16	2238699.89
20	46.325502608	40.186068723	621615.56	2238714.55

21	46.325294142	40.186028069	621592.42	2238711.19
22	46.325142257	40.185816519	621575.70	2238694.73
23	46.325114266	40.18548461	621572.84	2238669.14
24	46.325207561	40.185213229	621583.42	2238648.34
25	46.325438293	40.185009074	621609.23	2238632.88
26	46.325655479	40.185110617	621633.29	2238640.94
27	46.325760729	40.18529516	621644.85	2238655.27
18	46.325790662	40.185532637	621647.99	2238673.59
Участок №3				
28	46.32588786	40.187112224	621657.57	2238795.34
29	46.325806358	40.187406017	621648.28	2238817.88
30	46.325627702	40.187526234	621628.33	2238826.90
31	46.325444091	40.187434881	621607.99	2238819.69
32	46.32533241	40.187131259	621595.81	2238796.19
33	46.325425543	40.186847585	621606.39	2238774.45
34	46.325663474	40.186750567	621632.91	2238767.24
35	46.325829858	40.186854778	621651.32	2238775.45
28	46.32588786	40.187112224	621657.57	2238795.34

Начальник управления
государственной охраны
объектов культурного наследия
администрации Краснодарского края



Г.Г. Давыденко

Приложение 2

УТВЕРЖДЕН

приказом администрации

Краснодарского края

от 13.12.2023 № 1228-кк

РЕЖИМ

использования территории объекта культурного наследия федерального значения «Курганная группа «Крутой 1» (4 насыпи)», III тыс. до н.э. – XV в. н.э., Краснодарский край, Крыловский район, х. Ея, 3,25 км к северо–северо–востоку от хутора

На территории объекта археологического наследия запрещается строительство объектов капитального строительства и увеличение объемно-пространственных характеристик существующих на территории объекта археологического наследия объектов капитального строительства, проведение земляных, строительных, мелиоративных и иных работ, за исключением работ по сохранению объекта культурного наследия или его отдельных элементов, сохранению историко-градостроительной или природной среды объекта культурного наследия.

На территории объекта археологического наследия разрешается ведение хозяйственной деятельности, не противоречащей требованиям обеспечения сохранности объекта культурного наследия и позволяющей обеспечить функционирование объекта культурного наследия в современных условиях.

Особый режим использования земельного участка, в границах которого располагается объект археологического наследия, предусматривает возможность проведения археологических полевых работ в порядке, установленном Федеральным законом от 25 июня 2002 г. № 73-ФЗ «Об объектах культурного наследия (памятниках истории и культуры) народов Российской Федерации», земляных, строительных, мелиоративных, хозяйственных работ, работ по использованию лесов и иных работ при условии обеспечения сохранности объекта археологического наследия, а также обеспечения доступа граждан к указанному объекту.

Границы территории объекта археологического наследия могут быть откорректированы по результатам археологических полевых работ.

Начальник управления
государственной охраны
объектов культурного наследия
администрации Краснодарского края



Г.Г. Давыденко