



АДМИНИСТРАЦИЯ КРАСНОДАРСКОГО КРАЯ
ПРИКАЗ

от 21.11.2023

г. Краснодар

№ 895-КИ

**Об утверждении границ и режима использования территории
выявленного объекта культурного наследия
«Поселение «Благовещенское-11», Краснодарский край,
город-курорт Анапа, в 2,11 км к СЗ от пересечения ул. Свинячья Балка
и пер. Казачий ст. Благовещенская**

В соответствии со статьями 3.1, 5.1, 33 Федерального закона от 25 июня 2002 г. № 73-ФЗ «Об объектах культурного наследия (памятниках истории и культуры) народов Российской Федерации», статьей 3, пунктом 29 части 2 статьи 5 Закона Краснодарского края от 23 июля 2015 г. № 3223-КЗ «Об объектах культурного наследия (памятниках истории и культуры) народов Российской Федерации, расположенных на территории Краснодарского края», приказом Министерства культуры Российской Федерации от 4 июня 2015 г. № 1745 «Об утверждении требований к составлению проектов границ территорий объектов культурного наследия», пунктом 2.3 Положения об управлении государственной охраны объектов культурного наследия администрации Краснодарского края, утвержденного постановлением главы администрации (губернатора) Краснодарского края от 8 декабря 2016 г. № 1000 «Об управлении государственной охраны объектов культурного наследия администрации Краснодарского края»,
п р и к а з ы в а ю:

1. Утвердить:

1) границы территории выявленного объекта культурного наследия «Поселение «Благовещенское-11», Краснодарский край, город-курорт Анапа, в 2,11 км к СЗ от пересечения ул. Свинячья Балка и пер. Казачий ст. Благовещенская, согласно приложению 1 к настоящему приказу;

2) режим использования территории выявленного объекта культурного наследия «Поселение «Благовещенское-11», Краснодарский край, город-курорт Анапа, в 2,11 км к СЗ от пересечения ул. Свинячья Балка

и пер. Казачий ст. Благовещенская, согласно приложению 2 к настоящему приказу.

2. Отделу государственного учета объектов культурного наследия управления государственной охраны объектов культурного наследия администрации Краснодарского края (Гончаров А.В.) обеспечить:

1) размещение (опубликование) настоящего приказа на сайте в информационно-телекоммуникационной сети «Интернет» <http://admkrain.krasnodar.ru> и на «Официальном интернет-портале правовой информации» (www.pravo.gov.ru);

2) направление в семидневный срок со дня принятия настоящего приказа его копии в Управление Министерства юстиции Российской Федерации по Краснодарскому краю;

3) направление в срок не более чем пять рабочих дней со дня принятия настоящего приказа его копии в филиал ППК «Роскадастр» по Краснодарскому краю;

4) направление в семидневный срок со дня принятия настоящего приказа его копии в администрацию муниципального образования городской округ город-курорт Анапа.

3. Контроль за выполнением настоящего приказа оставляю за собой.

4. Приказ вступает в силу на следующий день после его официального опубликования.

Заместитель начальника управления
государственной охраны
объектов культурного наследия
администрации Краснодарского края



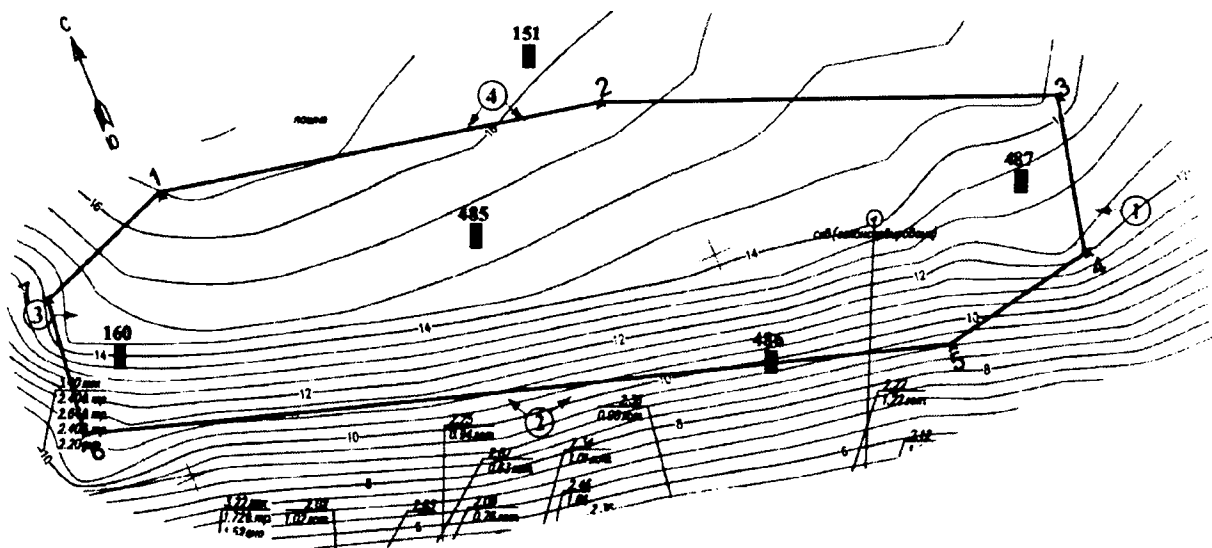
Н.Т. Бирюкова

Приложение 1

УТВЕРЖДЕНЫ
приказом администрации
Краснодарского края
от 21.11.2023 № 895-кн

ГРАНИЦЫ
территории выявленного объекта культурного наследия
«Поселение «Благовещенское-11», Краснодарский край,
город-курорт Анапа, в 2,11 км к СЗ от пересечения ул. Свинячья Балка
и пер. Казачий ст. Благовещенская

Карта (схема) границ территории объекта культурного наследия



УСЛОВНЫЕ ОБОЗНАЧЕНИЯ

- границы территории ОАН
- 1 поворотные точки границы территории ОАН
- 160 археологический шурф и его порядковый номер
- 1 → направление и номер точки фотофиксации

S – площадь $S=30564,44$ м

P – периметр $P=842,67$ м

Перечень координат характерных (поворотных) точек границ территории
объекта культурного наследия

Номер поворотной точки границы территории объекта археологического наследия	Координаты характерных точек во Всемирной геодезической системе координат (WGS-84)		Координаты характерных точек в местной системе координат (МСК-23)	
	Северной широты	Восточной долготы	X	Y
1	45°03'18,09413"	37°05'09,54980"	480495.91	1229427.71
2	45°03'17,14466"	37°05'16,69416"	480464.87	1229583.71
3	45°03'15,23155"	37°05'23,53575"	480404.16	1229732.76
4	45°03'13,44837"	37°05'22,99286"	480349.24	1229720.27
5	45°03'13,08621"	37°05'20,44844"	480338.68	1229664.47
6	45°03'15,90275"	37°05'06,98523"	480428.89	1229370.84
7	45°03'17,44262"	37°05'07,23318"	480476.36	1229376.80
1	45°03'18,09413"	37°05'09,54980"	480495.91	1229427.71

Заместитель начальника управления
государственной охраны
объектов культурного наследия
администрации Краснодарского края



Н.Т. Бирюкова

Приложение 2

УТВЕРЖДЕН

приказом администрации
Краснодарского края

от 21.11.2023 № 895-кк

РЕЖИМ

**использования территории выявленного объекта культурного наследия
«Поселение «Благовещенское-11», Краснодарский край,
город-курорт Анапа, в 2,11 км к СЗ от пересечения ул. Свинячья Балка
и пер. Казачий ст. Благовещенская**

На территории объекта археологического наследия запрещается строительство объектов капитального строительства и увеличение объемно-пространственных характеристик существующих на территории объекта археологического наследия объектов капитального строительства, проведение земляных, строительных, мелиоративных и иных работ, за исключением работ по сохранению объекта культурного наследия или его отдельных элементов, сохранению историко-градостроительной или природной среды объекта культурного наследия.

На территории объекта археологического наследия разрешается ведение хозяйственной деятельности, не противоречащей требованиям обеспечения сохранности объекта культурного наследия и позволяющей обеспечить функционирование объекта культурного наследия в современных условиях.

Особый режим использования земельного участка, в границах которого располагается объект археологического наследия, предусматривает возможность проведения археологических полевых работ в порядке, установленном Федеральным законом от 25 июня 2002 г. № 73-ФЗ «Об объектах культурного наследия (памятниках истории и культуры) народов Российской Федерации», земляных, строительных, мелиоративных, хозяйственных работ, работ по использованию лесов и иных работ при условии обеспечения сохранности объекта археологического наследия, а также обеспечения доступа граждан к указанному объекту.

Границы территории объекта археологического наследия могут быть откорректированы по результатам археологических полевых работ.

Заместитель начальника управления
государственной охраны
объектов культурного наследия
администрации Краснодарского края



Н.Т. Бирюкова