



**АДМИНИСТРАЦИЯ КРАСНОДАРСКОГО КРАЯ**  
**ПРИКАЗ**

от 21.11.2023

г. Краснодар

№ 889-кн

**Об утверждении границ и режима использования территории  
выявленного объекта культурного наследия  
«Поселение «Бугазский лиман», Краснодарский край,  
город-курорт Анапа, ст. Благовещенская, юго-западная часть  
Благовещенского останца, в 5,3 км к ЗСЗ от пересечения  
ул. Лиманная и Черноморская**

В соответствии со статьями 3.1, 5.1, 33 Федерального закона от 25 июня 2002 г. № 73-ФЗ «Об объектах культурного наследия (памятниках истории и культуры) народов Российской Федерации», статьей 3, пунктом 29 части 2 статьи 5 Закона Краснодарского края от 23 июля 2015 г. № 3223-КЗ «Об объектах культурного наследия (памятниках истории и культуры) народов Российской Федерации, расположенных на территории Краснодарского края», приказом Министерства культуры Российской Федерации от 4 июня 2015 г. № 1745 «Об утверждении требований к составлению проектов границ территорий объектов культурного наследия», пунктом 2.3 Положения об управлении государственной охраны объектов культурного наследия администрации Краснодарского края, утвержденного постановлением главы администрации (губернатора) Краснодарского края от 8 декабря 2016 г. № 1000 «Об управлении государственной охраны объектов культурного наследия администрации Краснодарского края»,  
п р и к а з ы в а ю:

1. Утвердить:

1) границы территории выявленного объекта культурного наследия «Поселение «Бугазский лиман», Краснодарский край, город-курорт Анапа, ст. Благовещенская, юго-западная часть Благовещенского останца, в 5,3 км к ЗСЗ от пересечения ул. Лиманная и Черноморская, согласно приложению 1 к настоящему приказу;

2) режим использования территории выявленного объекта культурного наследия «Поселение «Бугазский лиман», Краснодарский край,

город-курорт Анапа, ст. Благовещенская, юго-западная часть Благовещенского останца, в 5,3 км к ЗСЗ от пересечения ул. Лиманная и Черноморская, согласно приложению 2 к настоящему приказу.

2. Отделу государственного учета объектов культурного наследия управления государственной охраны объектов культурного наследия администрации Краснодарского края (Гончаров А.В.) обеспечить:

1) размещение (опубликование) настоящего приказа на сайте в информационно-телекоммуникационной сети «Интернет» <http://admkrain.krasnodar.ru> и на «Официальном интернет-портале правовой информации» ([www.pravo.gov.ru](http://www.pravo.gov.ru));

2) направление в семидневный срок со дня принятия настоящего приказа его копии в Управление Министерства юстиции Российской Федерации по Краснодарскому краю;

3) направление в срок не более чем пять рабочих дней со дня принятия настоящего приказа его копии в филиал ППК «Роскадастр» по Краснодарскому краю;

4) направление в семидневный срок со дня принятия настоящего приказа его копии в администрацию муниципального образования городской округ город-курорт Анапа.

3. Контроль за выполнением настоящего приказа оставляю за собой.

4. Приказ вступает в силу на следующий день после его официального опубликования.

Заместитель начальника управления  
государственной охраны  
объектов культурного наследия  
администрации Краснодарского края



Н.Т. Бирюкова

Приложение 1

УТВЕРЖДЕНЫ

приказом администрации

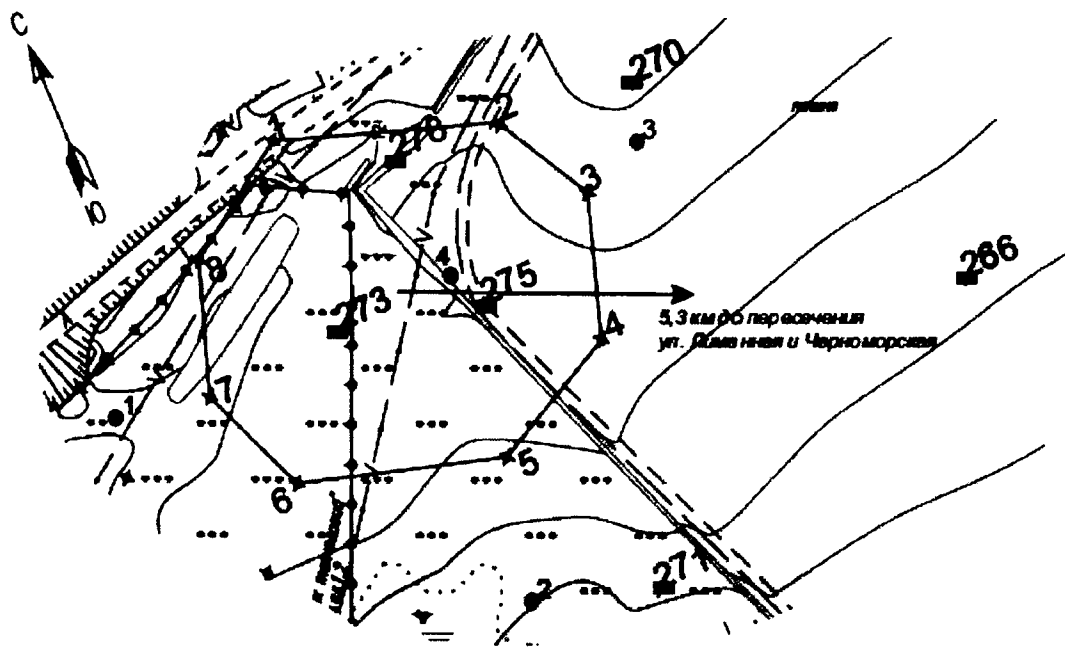
Краснодарского края

от 21.11.2023 № 889-кн

**ГРАНИЦЫ**

территории выявленного объекта культурного наследия  
«Поселение «Бугазский лиман», Краснодарский край,  
город-курорт Анапа, ст. Благовещенская, юго-западная часть  
Благовещенского останца, в 5,3 км к ЗСЗ от пересечения  
ул. Лиманная и Черноморская

Карта (схема) границ территории объекта культурного наследия



УСЛОВНЫЕ ОБОЗНАЧЕНИЯ

- границы территории ОАН
- 1 поворотные точки границы территории ОАН
- S — площадь  $S=7462,15$  м
- P — периметр  $P=317,17$  м
- 515 разведочный шурф без археологического материала (указан без соблюдения масштаба)
- 543 разведочный шурф с археологическим материалом (указан без соблюдения масштаба)
- ▲ точка фотофиксации

Перечень координат характерных (поворотных) точек границ территории  
объекта культурного наследия

Номер поворотной точки границы территории объекта археологического наследия	Координаты характерных точек во Всемирной геодезической системе координат (WGS-84)		Координаты характерных точек в местной системе координат (МСК-23)	
	Северной широты	Восточной долготы	X	Y
1	45°03'58,33222"	37°03'05,50297"	481768.75	1226727.75
2	45°03'57,56726"	37°03'08,60091"	481744.36	1226795.26
3	45°03'56,47022"	37°03'09,81670"	481710.19	1226821.46
4	45°03'54,93568"	37°03'09,17790"	481662.98	1226806.94
5	45°03'54,32425"	37°03'07,38681"	481644.55	1226767.54
6	45°03'54,89863"	37°03'04,13701"	481663.10	1226696.65
7	45°03'56,07421"	37°03'03,00466"	481699.68	1226672.30
8	45°03'57,69567"	37°03'03,57550"	481749.59	1226685.36
1	45°03'58,33222"	37°03'05,50297"	481768.75	1226727.75

Заместитель начальника управления  
государственной охраны  
объектов культурного наследия  
администрации Краснодарского края



Н.Т. Бирюкова

Приложение 2

УТВЕРЖДЕН  
приказом администрации  
Краснодарского края  
от 21.11.2023 № 889-кИ

**РЕЖИМ**  
**использования территории выявленного объекта культурного наследия**  
**«Поселение «Бугазский лиман», Краснодарский край,**  
**город-курорт Анапа, ст. Благовещенская, юго-западная часть**  
**Благовещенского останца, в 5,3 км к ЗСЗ от пересечения**  
**ул. Лиманная и Черноморская**

На территории объекта археологического наследия запрещается строительство объектов капитального строительства и увеличение объемно-пространственных характеристик существующих на территории объекта археологического наследия объектов капитального строительства, проведение земляных, строительных, мелиоративных и иных работ, за исключением работ по сохранению объекта культурного наследия или его отдельных элементов, сохранению историко-градостроительной или природной среды объекта культурного наследия.

На территории объекта археологического наследия разрешается ведение хозяйственной деятельности, не противоречащей требованиям обеспечения сохранности объекта культурного наследия и позволяющей обеспечить функционирование объекта культурного наследия в современных условиях.

Особый режим использования земельного участка, в границах которого располагается объект археологического наследия, предусматривает возможность проведения археологических полевых работ в порядке, установленном Федеральным законом от 25 июня 2002 г. № 73-ФЗ «Об объектах культурного наследия (памятниках истории и культуры) народов Российской Федерации», земляных, строительных, мелиоративных, хозяйственных работ, работ по использованию лесов и иных работ при условии обеспечения сохранности объекта археологического наследия, а также обеспечения доступа граждан к указанному объекту.

Границы территории объекта археологического наследия могут быть откорректированы по результатам археологических полевых работ.

Заместитель начальника управления  
государственной охраны  
объектов культурного наследия  
администрации Краснодарского края



Н.Т. Бирюкова