



АДМИНИСТРАЦИЯ КРАСНОДАРСКОГО КРАЯ
ПРИКАЗ

от 14.11.2023

г. Краснодар

№ 865-кч

**Об утверждении границ и режима использования территории
объекта культурного наследия федерального значения
«Курганная группа «Привольненская 2» (10 насыпей)»,
эпоха бронзы – средневековье, Краснодарский край,
Брюховецкий район, х. Привольный, 0,5 км к северу от хутора**

В соответствии со статьями 3.1, 5.1, 9.1, 33 Федерального закона от 25 июня 2002 г. № 73-ФЗ «Об объектах культурного наследия (памятниках истории и культуры) народов Российской Федерации», статьей 3 Закона Краснодарского края от 23 июля 2015 г. № 3223-КЗ «Об объектах культурного наследия (памятниках истории и культуры) народов Российской Федерации, расположенных на территории Краснодарского края», приказом Министерства культуры Российской Федерации от 4 июня 2015 г. № 1745 «Об утверждении требований к составлению проектов границ территорий объектов культурного наследия», пунктом 2.3 Положения об управлении государственной охраны объектов культурного наследия администрации Краснодарского края, утвержденного постановлением главы администрации (губернатора) Краснодарского края от 8 декабря 2016 г. № 1000 «Об управлении государственной охраны объектов культурного наследия администрации Краснодарского края», п р и к а з ы в а ю:

1. Утвердить:

1) границы территории объекта культурного наследия федерального значения «Курганная группа «Привольненская 2» (10 насыпей)», эпоха бронзы – средневековье, Краснодарский край, Брюховецкий район, х. Привольный, 0,5 км к северу от хутора, согласно приложению 1 к настоящему приказу;

2) режим использования территории объекта культурного наследия федерального значения «Курганная группа «Привольненская 2» (10 насыпей)», эпоха бронзы – средневековье, Краснодарский край,

Брюховецкий район, х. Привольный, 0,5 км к северу от хутора, согласно приложению 2 к настоящему приказу.

2. Отделу государственного учета объектов культурного наследия управления государственной охраны объектов культурного наследия администрации Краснодарского края (Гончаров А.В.) обеспечить:

1) размещение (опубликование) настоящего приказа на сайте в информационно-телекоммуникационной сети «Интернет» <http://admkrain.krasnodar.ru> и на «Официальном интернет-портале правовой информации» (www.pravo.gov.ru);

2) направление в семидневный срок со дня принятия настоящего приказа его копии в Управление Министерства юстиции Российской Федерации по Краснодарскому краю;

3) направление в срок не более чем пять рабочих дней со дня принятия настоящего приказа его копии в филиал ППК «Роскадастр» по Краснодарскому краю;

4) направление в семидневный срок со дня принятия настоящего приказа его копии в администрацию муниципального образования Брюховецкий район.

3. Контроль за выполнением настоящего приказа оставляю за собой.

4. Приказ вступает в силу на следующий день после его официального опубликования.

Заместитель начальника управления
государственной охраны
объектов культурного наследия
администрации Краснодарского края



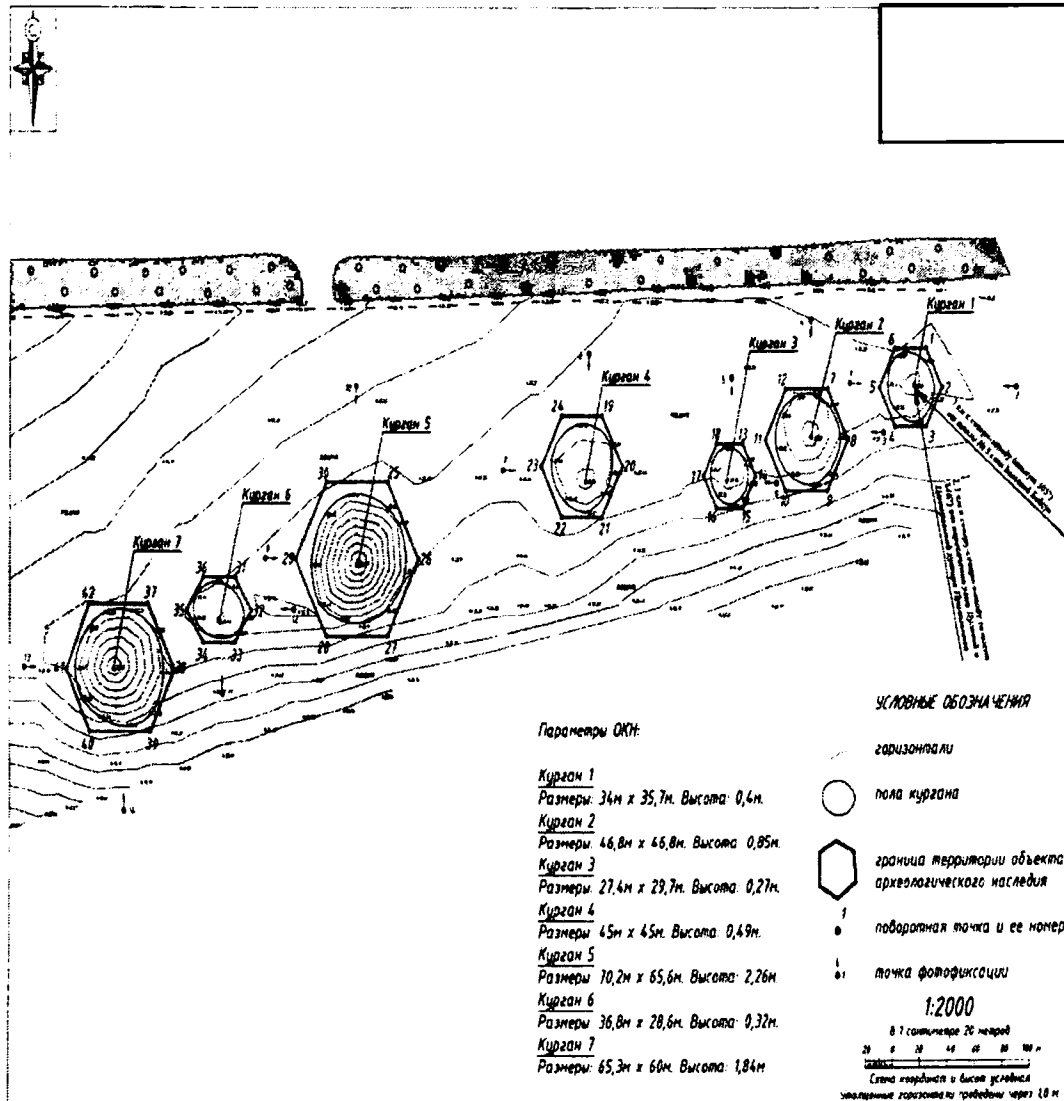
Н.Т. Бирюкова

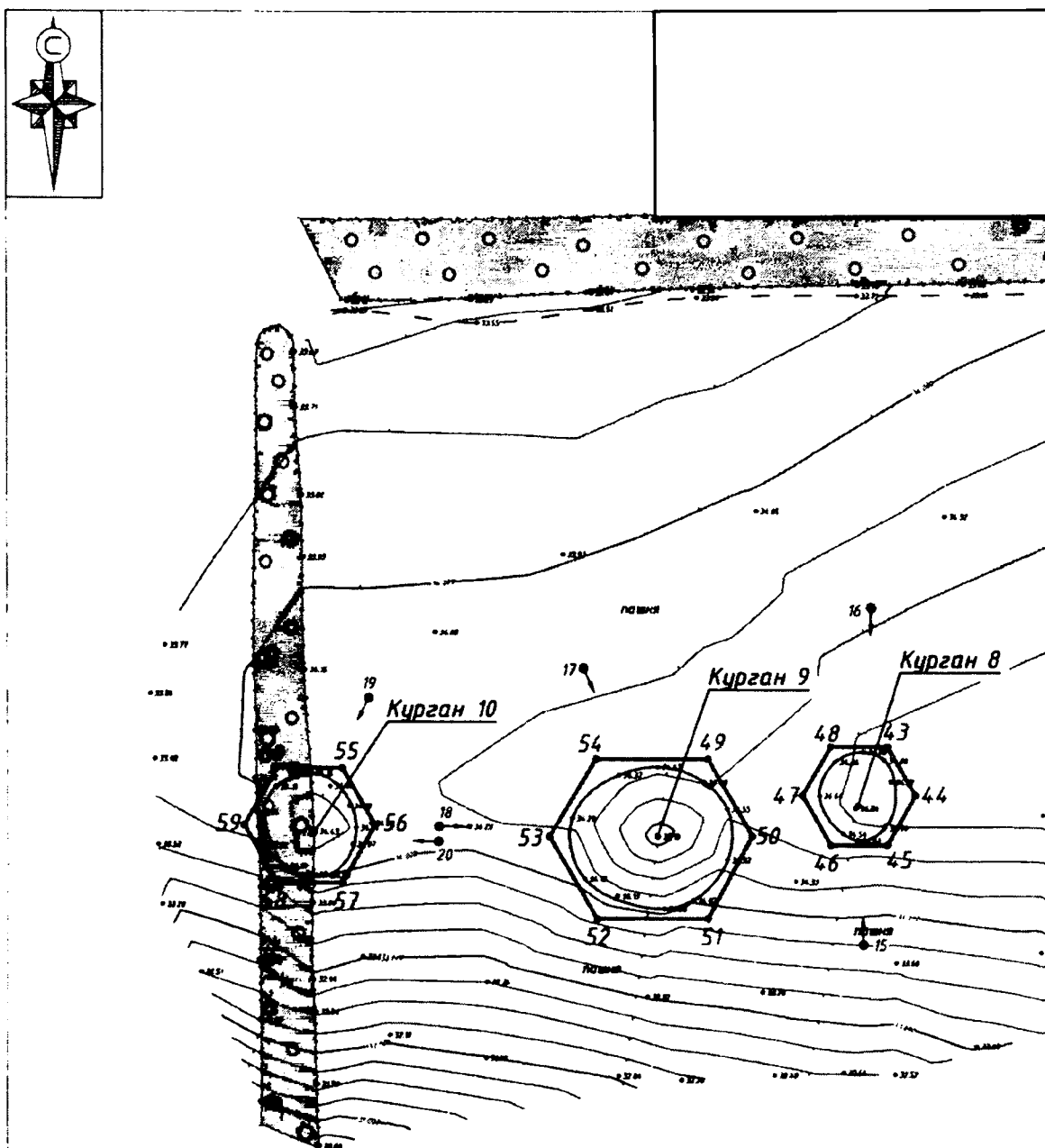
Приложение 1

УТВЕРЖДЕНЫ
приказом администрации
Краснодарского края
от 14.11.2023 № 365-кп

ГРАНИЦЫ территории объекта культурного наследия федерального значения «Курганная группа «Привольненская 2» (10 насыпей)», эпоха бронзы – средневековье, Краснодарский край, Брюховецкий район, х. Привольный, 0,5 км к северу от хутора

Карта (схема) границ территории объекта культурного наследия





Параметры ОКН:

Курган 8

Размеры: 27м x 31м. Высота: 0,21м.






Курган 9

Размеры: 57,7м x 49,2м. Высота: 1,11м.

Курган 10

Размеры: 33,4м x 36м. Высота: 0,62м.

УСЛОВНЫЕ ОБОЗНАЧЕНИЯ

-  горизонтали
-  пола кургана
-  граница территории объекта археологического наследия
-  1 поворотная точка и ее номер
-  1 точка фотофиксации

1:2000

в 1 сантиметре 20 метров

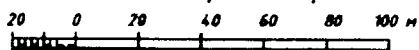


Схема координат и высот условная

Утолщенные горизонтали проведены через 1,0 м.

Перечень координат характерных (поворотных) точек границ территории
объекта культурного наследия

№	Координаты характерных точек во Всемирной геодезической системе координат (WGS-84)		Координаты характерных точек в местной системе координат (МСК-23)	
	СШ	ВД	X	Y
Курган 1				
1	45°49'7.133"	39°9'21.066"	565641.51	1391236.60
2	45°49'6.479"	39°9'21.588"	565621.46	1391248.18
3	45°49'5.835"	39°9'21.038"	565601.41	1391236.60
4	45°49'5.846"	39°9'19.966"	565601.41	1391213.45
5	45°49'6.501"	39°9'19.444"	565621.46	1391201.87
6	45°49'7.144"	39°9'19.993"	565641.51	1391213.45
1	45°49'7.133"	39°9'21.066"	565641.51	1391236.60
Курган 2				
7	45°49'6.496"	39°9'17.669"	565620.77	1391163.57
8	45°49'5.642"	39°9'18.351"	565594.60	1391178.67
9	45°49'4.802"	39°9'17.634"	565568.44	1391163.57
10	45°49'4.816"	39°9'16.235"	565568.44	1391133.36
11	45°49'5.670"	39°9'15.553"	565594.60	1391118.26
12	45°49'6.511"	39°9'16.270"	565620.77	1391133.36
7	45°49'6.496"	39°9'17.669"	565620.77	1391163.57
Курган 3				
13	45°49'5.620"	39°9'14.766"	565592.79	1391101.29
14	45°49'5.078"	39°9'15.198"	565576.19	1391110.87

15	45°49'4.545"	39°9'14.743"	565559.59	1391101.29
16	45°49'4.554"	39°9'13.856"	565559.59	1391082.12
17	45°49'5.096"	39°9'13.423"	565576.19	1391072.54
18	45°49'5.629"	39°9'13.878"	565592.79	1391082.12
13	45°49'5.620"	39°9'14.766"	565592.79	1391101.29
Курган 4				
19	45°49'6.134"	39°9'9.979"	565607.15	1390997.72
20	45°49'5.288"	39°9'10.654"	565581.25	1391012.67
21	45°49'4.457"	39°9'9.944"	565555.36	1390997.72
22	45°49'4.471"	39°9'8.559"	565555.36	1390967.82
23	45°49'5.317"	39°9'7.884"	565581.25	1390952.87
24	45°49'6.148"	39°9'8.594"	565607.15	1390967.82
19	45°49'6.134"	39°9'9.979"	565607.15	1390997.72
Курган 5				
25	45°49'5.114"	39°9'2.682"	565573.35	1390840.65
26	45°49'3.831"	39°9'3.706"	565534.07	1390863.33
27	45°49'2.570"	39°9'2.629"	565494.78	1390840.65
28	45°49'2.591"	39°9'0.528"	565494.78	1390795.28
29	45°49'3.874"	39°8'59.504"	565534.07	1390772.60
30	45°49'5.135"	39°9'0.581"	565573.35	1390795.28
25	45°49'5.114"	39°9'2.682"	565573.35	1390840.65
Курган 6				
31	45°49'3.598"	39°8'57.450"	565524.89	1390728.38

32	45°49'3.043"	39°8'57.987"	565507.93	1390740.24
33	45°49'2.516"	39°8'57.427"	565491.50	1390728.38
34	45°49'2.528"	39°8'56.329"	565491.50	1390704.67
35	45°49'3.065"	39°8'55.791"	565507.93	1390692.82
36	45°49'3.609"	39°8'56.352"	565524.89	1390704.67
31	45°49'3.598"	39°8'57.450"	565524.89	1390728.38
Курган 7				
37	45°49'3.181"	39°8'54.428"	565511.07	1390663.32
38	45°49'2.080"	39°8'55.326"	565477.36	1390683.21
39	45°49'1.048"	39°8'54.467"	565445.21	1390665.14
40	45°49'1.069"	39°8'52.373"	565445.21	1390619.93
41	45°49'2.118"	39°8'51.607"	565477.36	1390602.90
42	45°49'3.202"	39°8'52.398"	565511.07	1390619.50
37	45°49'3.181"	39°8'54.428"	565511.07	1390663.32
Курган 8				
43	45°49'2.914"	39°8'48.142"	565500.86	1390527.76
44	45°49'2.350"	39°8'48.593"	565483.57	1390537.74
45	45°49'1.794"	39°8'48.119"	565466.28	1390527.76
46	45°49'1.804"	39°8'47.195"	565466.28	1390507.80
47	45°49'2.368"	39°8'46.744"	565483.57	1390497.82
48	45°49'2.924"	39°8'47.218"	565500.86	1390507.80
43	45°49'2.914"	39°8'48.142"	565500.86	1390527.76
Курган 9				
49	45°49'2.801"	39°8'45.204"	565496.45	1390464.38

50	45°49'1.917"	39°8'45.912"	565469.37	1390480.06
51	45°49'1.006"	39°8'45.161"	565441.00	1390464.26
52	45°49'1.024"	39°8'43.342"	565441.00	1390424.98
53	45°49'1.951"	39°8'42.580"	565469.37	1390408.12
54	45°49'2.820"	39°8'43.365"	565496.45	1390424.67
49	45°49'2.801"	39°8'45.204"	565496.45	1390464.38
Курган 10				
55	45°49'2.757"	39°8'39.211"	565493.20	1390335.03
56	45°49'2.104"	39°8'39.733"	565473.21	1390346.58
57	45°49'1.462"	39°8'39.185"	565453.21	1390335.03
58	45°49'1.473"	39°8'38.116"	565453.21	1390311.95
59	45°49'2.126"	39°8'37.594"	565473.21	1390300.40
60	45°49'2.768"	39°8'38.143"	565493.20	1390311.95
55	45°49'2.757"	39°8'39.211"	565493.20	1390335.03

Заместитель начальника управления
государственной охраны
объектов культурного наследия
администрации Краснодарского края



Н.Т. Бирюкова

Приложение 2

УТВЕРЖДЕН
приказом администрации
Краснодарского края
от 14.11.2023 № 865-кА

РЕЖИМ

использования территории объекта культурного наследия федерального значения «Курганная группа «Привольненская 2» (10 насыпей)», эпоха бронзы – средневековье, Краснодарский край, Брюховецкий район, х. Привольный, 0,5 км к северу от хутора

На территории объекта археологического наследия запрещается строительство объектов капитального строительства и увеличение объемно-пространственных характеристик существующих на территории объекта археологического наследия объектов капитального строительства, проведение земляных, строительных, мелиоративных и иных работ, за исключением работ по сохранению объекта культурного наследия или его отдельных элементов, сохранению историко-градостроительной или природной среды объекта культурного наследия.

На территории объекта археологического наследия разрешается ведение хозяйственной деятельности, не противоречащей требованиям обеспечения сохранности объекта культурного наследия и позволяющей обеспечить функционирование объекта культурного наследия в современных условиях.

Особый режим использования земельного участка, в границах которого располагается объект археологического наследия, предусматривает возможность проведения археологических полевых работ в порядке, установленном Федеральным законом от 25 июня 2002 г. № 73-ФЗ «Об объектах культурного наследия (памятниках истории и культуры) народов Российской Федерации», земляных, строительных, мелиоративных, хозяйственных работ, работ по использованию лесов и иных работ при условии обеспечения сохранности объекта археологического наследия, а также обеспечения доступа граждан к указанному объекту.

Границы территории объекта археологического наследия могут быть откорректированы по результатам археологических полевых работ.

Заместитель начальника управления
государственной охраны
объектов культурного наследия
администрации Краснодарского края



Н.Т. Бирюкова