



**МИНИСТЕРСТВО  
ПРИРОДНЫХ РЕСУРСОВ И ЭКОЛОГИИ  
АЛТАЙСКОГО КРАЯ  
(Минприроды Алтайского края)**

**П Р И К А З**

*25 марта 2026г.*

№ 325

г. Барнаул

Об установлении зон санитарной охраны подземных источников  
питьевого и хозяйственно-бытового водоснабжения  
ФКУ ИК-3 УФСИН России по Алтайскому краю  
(город Барнаул, Алтайский край)

В соответствии со статьей 106 Земельного кодекса Российской Федерации, статьей 18 Федерального закона от 30.03.1999 № 52-ФЗ «О санитарно-эпидемиологическом благополучии населения», постановлением Администрации Алтайского края от 31.05.2010 № 233 «О Порядке установления, изменения и прекращения существования зон санитарной охраны источников питьевого и хозяйственно-бытового водоснабжения», санитарно-эпидемиологическим заключением от 30.01.2026 № 22.МЮ.04.000.Т.000001.01.26, выданным Управлением Федеральной службы по надзору в сфере защиты прав потребителей и благополучия человека по Алтайскому краю, заявлением ФКУ ИК-3 УФСИН России по Алтайскому краю (вх. № 24/ГУ/21 от 24.02.2026), **п р и к а з ы в а ю :**

1. Установить зоны санитарной охраны подземных источников питьевого и хозяйственно-бытового водоснабжения ФКУ ИК-3 УФСИН России по Алтайскому краю (город Барнаул, Алтайский край) в соответствии с проектом зон санитарной охраны действующих водозаборов подземных вод федерального казенного учреждения «Исправительная колония № 3 Управления Федеральной службы исполнения наказаний по Алтайскому краю», разработанным ООО «Центр экологической безопасности» в 2024 году:

первый пояс на участке Куетинский-1 для скважин № БР-587Д (рабочая), № БР-586Д (резервная), № БР-69 (резервная) размером 36x14x34x13x13x31x90,5x40 метров (от скважины: № БР-587Д (рабочая): на северо-запад 36 метров, на северо-восток 88 метров, на юго-восток 4,5 метров, на юго-запад 6,5 метров; от скважины № БР-586Д (резервная): на северо-запад 11,5 метров, на северо-восток 27 метров, на юго-восток 32 метра, на юго-запад 77,5 метров; от скважины № БР-69 (резервная): на северо-запад 18 метров, на северо-восток 84 метра, на юго-восток 23 метра, на юго-запад 18,5 метров) согласно приложению 1;

первый пояс на участке Куетинский-2 для скважин № 1-439 (рабочая),

№ 1-440 (рабочая) размером 36х40х36х40 метров (от скважины: № 1-439 (рабочая): на северо-запад 20,5 метров, на северо-восток 14 метров, на юго-восток 19,5 метров, на юго-запад 20,5 метров; от скважины № 1-440 (рабочая): на северо-запад 23 метра, на северо-восток 14 метров, на юго-восток 17 метров, на юго-запад 20,5 метров) согласно приложению 2;

второй пояс на участке Куетинский-1 для скважины № БР-587Д (рабочая) размером 157х152 метра (вверх по потоку 97 метров, вниз по потоку 60 метров) согласно приложению 3;

второй пояс на участке Куетинский-1 для скважины № БР-586Д (резервная) размером 147х146 метров (вверх по потоку 80 метров, вниз по потоку 67 метров) согласно приложению 4;

второй пояс на участке Куетинский-1 для скважины № БР-69 (резервная) размером 142х138 метров (вверх по потоку 89 метров, вниз по потоку 53 метра) согласно приложению 5;

второй пояс на участке Куетинский-2 для скважины № 1-439 (рабочая) размером 111х110 метров (вверх по потоку 62 метра, вниз по потоку 49 метров) согласно приложению 6;

второй пояс на участке Куетинский-2 для скважины № 1-440 (рабочая) размером 157х152 метра (вверх по потоку 97 метров, вниз по потоку 60 метров) согласно приложению 7;

третий пояс на участке Куетинский-1 для скважины № БР-587Д (рабочая) размером 1657х662 метра (вверх по потоку 1548 метров, вниз по потоку 109 метров) согласно приложению 8;

третий пояс на участке Куетинский-1 для скважины № БР-586Д (резервная) размером 1089х908 метров (вверх по потоку 838 метров, вниз по потоку 251 метр) согласно приложению 9;

третий пояс на участке Куетинский-1 для скважины № БР-69 (резервная) размером 1596х558 метров (вверх по потоку 1507 метров, вниз по потоку 89 метров) согласно приложению 10;

третий пояс на участке Куетинский-2 для скважины № 1-439 (рабочая) размером 872х638 метров (вверх по потоку 723 метра, вниз по потоку 149 метров) согласно приложению 11;

третий пояс на участке Куетинский-2 для скважины № 1-440 (рабочая) размером 1657х662 метра (вверх по потоку 1548 метров, вниз по потоку 109 метров) согласно приложению 12.

2. Правообладателем (собственником) подземных источников водоснабжения, обязанным возместить убытки, причиненные в связи с установлением зон санитарной охраны источников питьевого и хозяйственно-бытового водоснабжения, является ФКУ ИК-3 УФСИН России по Алтайскому краю (ИНН 2222013156, ОГРН 1022201139608).

Требование о возмещении убытков может быть направлено лицами, указанными в пункте 2 статьи 57.1 Земельного кодекса Российской Федерации, правообладателю сооружения, в связи с размещением которого принято решение об установлении зон санитарной охраны подземных источников питьевого и хозяйственно-бытового водоснабжения, в срок не более чем пять лет со дня

установления, либо со дня, когда указанные лица узнали или должны были узнать об установлении зон санитарной охраны подземных источников питьевого и хозяйственно-бытового водоснабжения.

3. Отделу водных ресурсов управления природных ресурсов и нормирования Министерства природных ресурсов и экологии Алтайского края направить:

комплект документов в филиал ППК «Роскадастр» по Алтайскому краю для внесения сведений в Единый государственный реестр недвижимости (далее – «ЕГРН»);

после внесения сведений в ЕГРН, копию настоящего приказа и XML-файлы в администрацию города Барнаула Алтайского края и в федеральный орган государственной власти, уполномоченный на ведение государственного водного реестра.

4. Настоящий приказ подлежит опубликованию на «Официальном интернет-портале правовой информации» ([www.pravo.gov.ru](http://www.pravo.gov.ru)).

Министр



А.Н. Стрелковский

## ПРИЛОЖЕНИЕ 1

к приказу Министерства  
природных ресурсов и эко-  
логии Алтайского края  
от 25.03.2006 № 325

Первый пояс зон санитарной охраны подземных источников  
питьевого и хозяйственно-бытового водоснабжения  
на участке Куетинский-1 для скважин № БР-587Д (рабочая),  
№ БР-586Д (резервная), № БР-69 (резервная)

## Сведения об объекте

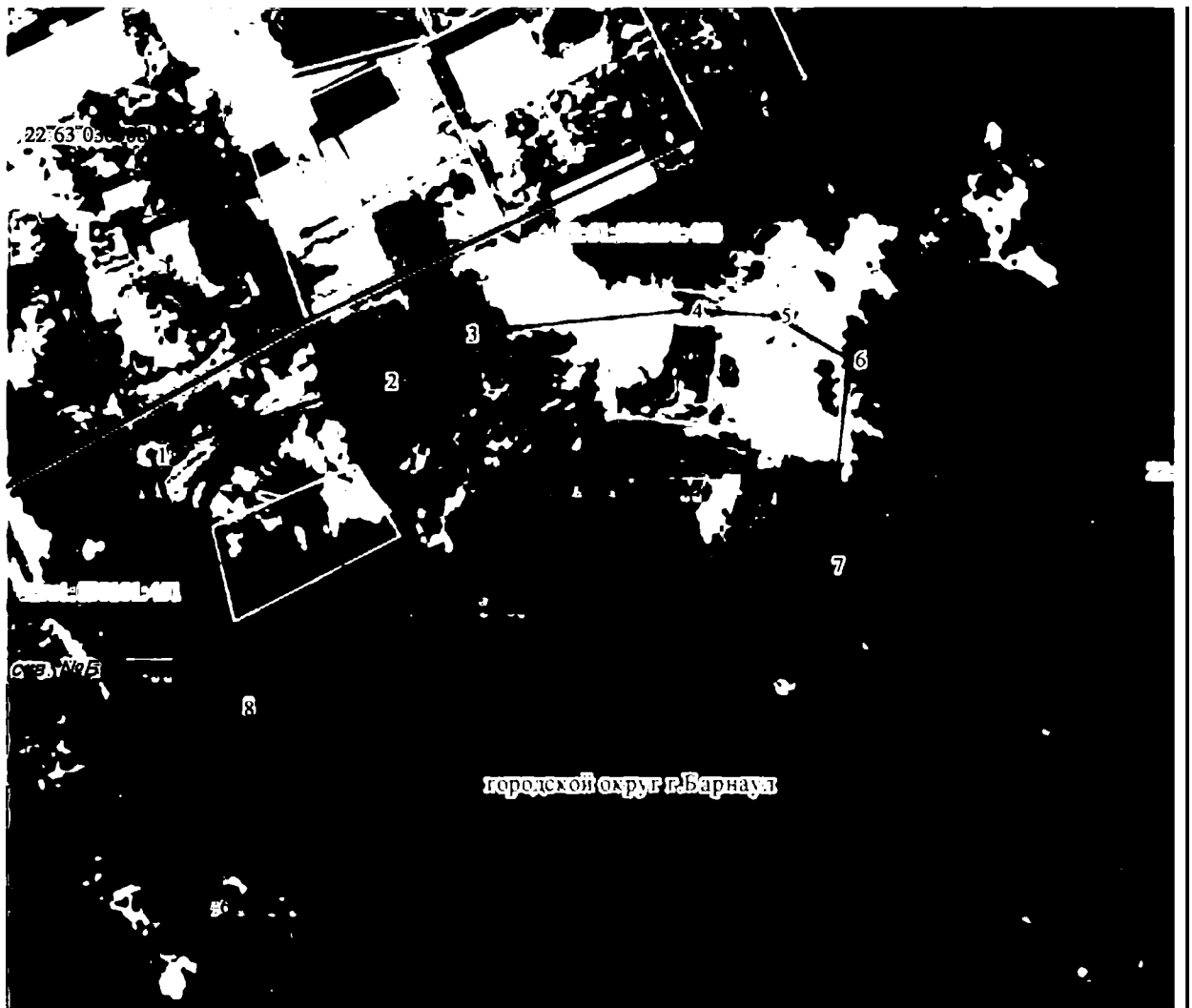
№ п/п	Характеристики объекта	Описание характеристик
1	2	3
1	Местоположение объекта	Алтайский край, город Барнаул
2	Площадь объекта $\pm$ величина погрешности определения площади ( $P \pm \Delta P$ )	4163 м <sup>2</sup> +/- 226 м <sup>2</sup>
3	Иные характеристики объекта	Вид объекта реестра границ: зона с особыми условиями использования территории. Ограничения использования территории в границах первого пояса зон санитарной охраны источников питьевого и хозяйственно-бытового водоснабжения установлены пунктом 3.2.1 СанПиН 2.1.4.1110-02 «Зоны санитарной охраны источников водоснабжения и водопроводов питьевого назначения», утвержденных постановлением Главного государственного санитарного врача РФ от 14.03.2002 № 10. Владелец водозаборных сооружений обеспечивает выполнение установленных ограничений.

## Сведения о местоположении границ объекта

1. Система координат <u>МСК-22, зона 2</u>					
2. Сведения о характерных точках границ объекта					
Обозначение характерных точек границ	Координаты, м		Метод определения координат характерной точки	Средняя квадратическая погрешность положения характерной точки (Mt), м	Описание обозначения точки на местности (при наличии)
	X	Y			
1	2	3	4	5	6
1	596749,69	2379000,40	Картометрический	1,0	—
2	596760,73	2379034,76	Картометрический	1,0	—
3	596767,76	2379046,86	Картометрический	1,0	—
4	596771,14	2379080,58	Картометрический	1,0	—
5	596770,31	2379093,74	Картометрический	1,0	—
6	596763,76	2379104,95	Картометрический	1,0	—
7	596732,91	2379101,55	Картометрический	1,0	—
8	596711,81	2379013,38	Картометрический	1,0	—
1	596749,69	2379000,40	Картометрический	1,0	—

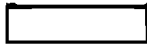


## План границ объекта



Масштаб 1: 1 000

22:63:011001



сква. №БР-69



1

Используемые условные знаки и обозначения:

граница и номер кадастрового квартала

граница и номер земельного участка, сведения о которой имеются в ЕГРН

граница объекта капитального строительства, сведения о которой имеются в ЕГРН  
наименование и обозначение скважины

граница зоны санитарной водозабора

обозначение и номер **характерной (поворотной точки)** зоны санитарной водозабора

Подпись \_\_\_\_\_ Л.В. Щеголева / Дата "23" сентября 2024 г.

Место для отрисовки печати (при наличии) лица, составившего  
описание местоположения границ объекта

## ПРИЛОЖЕНИЕ 2

к приказу Министерства  
природных ресурсов и эко-  
логии Алтайского края  
от 20.03.2026 № 325

Первый пояс зон санитарной охраны подземных источников  
питьевого и хозяйственно-бытового водоснабжения  
на участке Куетинский-2 для скважин № 1-439 (рабочая),  
№ 1-440 (рабочая)

## Сведения об объекте

№ п/п	Характеристики объекта	Описание характеристик
1	2	3
1	Местоположение объекта	Алтайский край, город Барнаул
2	Площадь объекта $\pm$ величина погрешности определения площади ( $P \pm \Delta P$ )	1294 м <sup>2</sup> +/- 126 м <sup>2</sup>
3	Иные характеристики объекта	Вид объекта реестра границ: зона с особыми условиями использования территории. Ограничения использования территории в границах первого пояса зон санитарной охраны источников питьевого и хозяйственно-бытового водоснабжения установлены пунктом 3.2.1 СанПиН 2.1.4.1110-02 «Зоны санитарной охраны источников водоснабжения и водопроводов питьевого назначения», утвержденных постановлением Главного государственного санитарного врача РФ от 14.03.2002 № 10. Владелец водозаборных сооружений обеспечивает выполнение установленных ограничений.

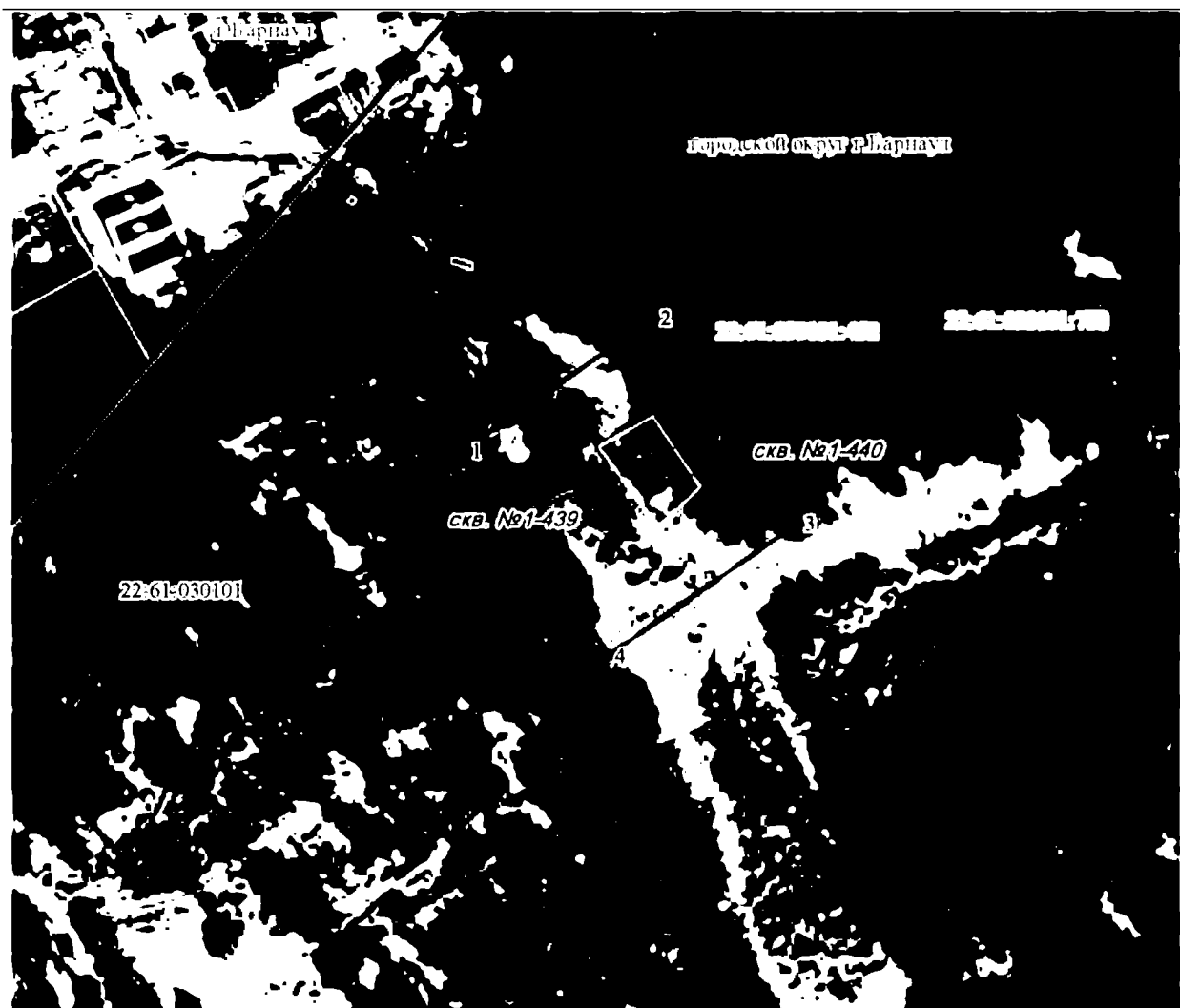
## Сведения о местоположении границ объекта

1. Система координат МСК-22, зона 2					
2. Сведения о характерных точках границ объекта					
Обозначение характерных точек границ	Координаты, м		Метод определения координат характерной точки	Средняя квадратическая погрешность положения характерной точки (Mt), м	Описание обозначения точки на местности (при наличии)
	X	Y			
1	2	3	4	5	6
1	596919,36	2379314,69	Картометрический	1,0	—
2	596939,15	2379342,95	Картометрический	1,0	—
3	596908,43	2379364,46	Картометрический	1,0	—
4	596888,63	2379336,20	Картометрический	1,0	—
1	596919,36	2379314,69	Картометрический	1,0	—
3. Сведения о характерных точках части (частей) границы объекта					
1	2	3	4	5	6
—	—	—	—	—	—

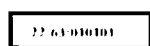
## Сведения о местоположении измененных (уточненных) границ объекта

1. Система координат _____							
2. Сведения о характерных точках границ объекта							
Обозначение характерных точек границы	Существующие координаты, м		Измененные (уточненные) координаты, м		Метод определе- ния координат характер- ной точки	Средняя квадрати- ческая погреш- ность положения характер- ной точки (M <sub>t</sub> ), м	Описание обозначе- ния точки на местности (при наличии)
	X	Y	X	Y			
1	2	3	4	5	6	7	8
—	—	—	—	—	—	—	—
3. Сведения о характерных точках части (частей) границы объекта							
1	2	3	4	5	6	7	8
—	—	—	—	—	—	—	—

## План границ объекта



Масштаб 1: 1 000

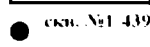


Используемые условные знаки и обозначения:

граница и номер кадастрового квартала




граница и номер земельного участка, сведения о которой имеются в ЕГРН

граница объекта капитального строительства, сведения о которой имеются в ЕГРН  
наименование и обозначение скважины

граница зоны санитарной водозабора

•1

обозначение и номер характерной (поворотной точки) зоны санитарной водозабора

Подпись  Л.В.Щеголева / Дата "23" сентября 2024 г.Место для отиска печати (при наличии) лица, составившего  
описание местоположения границ объекта

## ПРИЛОЖЕНИЕ 3

к приказу Министерства природных ресурсов и экологии Алтайского края от 25.03.2026 № 325

Второй пояс зон санитарной охраны подземного источника питьевого и хозяйственно-бытового водоснабжения на участке Куетинский-1 для скважины № БР-587Д (рабочая)

## Сведения об объекте

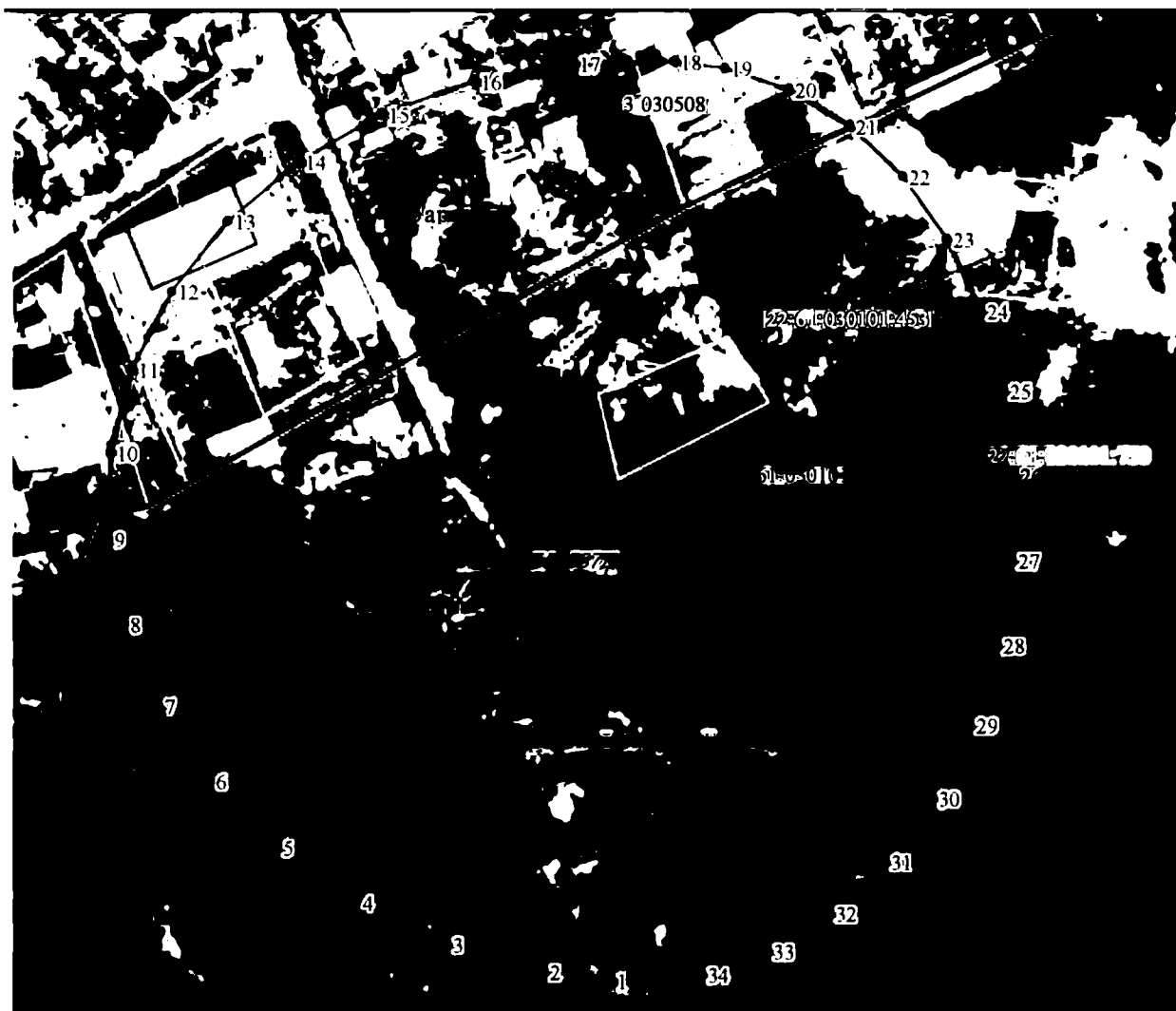
№ п/п	Характеристики объекта	Описание характеристик
1	2	3
1	Местоположение объекта	Алтайский край, город Барнаул
2	Площадь объекта $\pm$ величина погрешности определения площади ( $P \pm \Delta P$ )	17802 м <sup>2</sup> +/- 467 м <sup>2</sup>
3	Иные характеристики объекта	Вид объекта реестра границ: зона с особыми условиями использования территории. Ограничения использования территории в границах второго пояса зон санитарной охраны источника питьевого и хозяйственно-бытового водоснабжения установлены пунктами 3.2.2, 3.2.3 СанПиН 2.1.4.1110-02 «Зоны санитарной охраны источников водоснабжения и водопроводов питьевого назначения», утвержденных постановлением Главного государственного санитарного врача РФ от 14.03.2002 № 10. Владельцы объектов, расположенных в границе второго пояса зон санитарной охраны, обеспечивают выполнение установленных ограничений в целях исключения отрицательного влияния на качество воды подземного источника водоснабжения.

## Сведения о местоположении границ объекта

1. Система координат <u>МСК-22, зона 2</u>					
2. Сведения о характерных точках границ объекта					
Обозначение характерных точек границ	Координаты, м		Метод определения координат характерной точки	Средняя квадратическая погрешность положения характерной точки (Mt), м	Описание обозначения точки на местности (при наличии)
	X	Y			
1	2	3	4	5	6
1	596641,93	2379011,64	Картометрический	1,0	—
2	596643,50	2379000,57	Картометрический	1,0	—
3	596647,98	2378984,52	Картометрический	1,0	—
4	596654,87	2378969,64	Картометрический	1,0	—
5	596663,95	2378956,45	Картометрический	1,0	—



## План границ объекта



Масштаб 1: 1 000

22 63 010101

● сква. №1Р 587.1

1

Используемые условные знаки и обозначения:

граница и номер кадастрового квартала

граница и номер земельного участка, сведения о которой имеются в ЕГРН

граница объекта капитального строительства, сведения о которой имеются в ЕГРН  
наименование и обозначение скважины

граница зоны санитарной водозабора

обозначение и номер **характерной (поворотной) точки** зоны санитарной водозабораПодпись Л. В. Щеголева / Дата "23" сентября 2024 г.Место для отиска печати (при наличии) лица, составившего  
описание местоположения границ объекта

## ПРИЛОЖЕНИЕ 4

к приказу Министерства  
природных ресурсов и эко-  
логии Алтайского края  
от 25.03.2026 № 325

Второй пояс зон санитарной охраны подземного источника  
питьевого и хозяйственно-бытового водоснабжения  
на участке Куетинский-1 для скважины № БР-586Д (резервная)

## Сведения об объекте

№ п/п	Характеристики объекта	Описание характеристик
1	2	3
1	Местоположение объекта	Алтайский край, город Барнаул
2	Площадь объекта $\pm$ величина погрешности определения площади ( $P \pm \Delta P$ )	16760 м <sup>2</sup> +/- 453 м <sup>2</sup>
3	Иные характеристики объекта	Вид объекта реестра границ: зона с особыми условиями использования территории. Ограничения использования территории в границах второго пояса зон санитарной охраны источников питьевого и хозяйственно-бытового водоснабжения установлены пунктами 3.2.2, 3.2.3 СанПиН 2.1.4.1110-02 «Зоны санитарной охраны источников водоснабжения и водопроводов питьевого назначения», утвержденных постановлением Главного государственного санитарного врача РФ от 14.03.2002 № 10. Владельцы объектов, расположенных в границе второго пояса зон санитарной охраны, обеспечивают выполнение установленных ограничений в целях исключения отрицательного влияния на качество воды подземных источников водоснабжения.

## Сведения о местоположении границ объекта

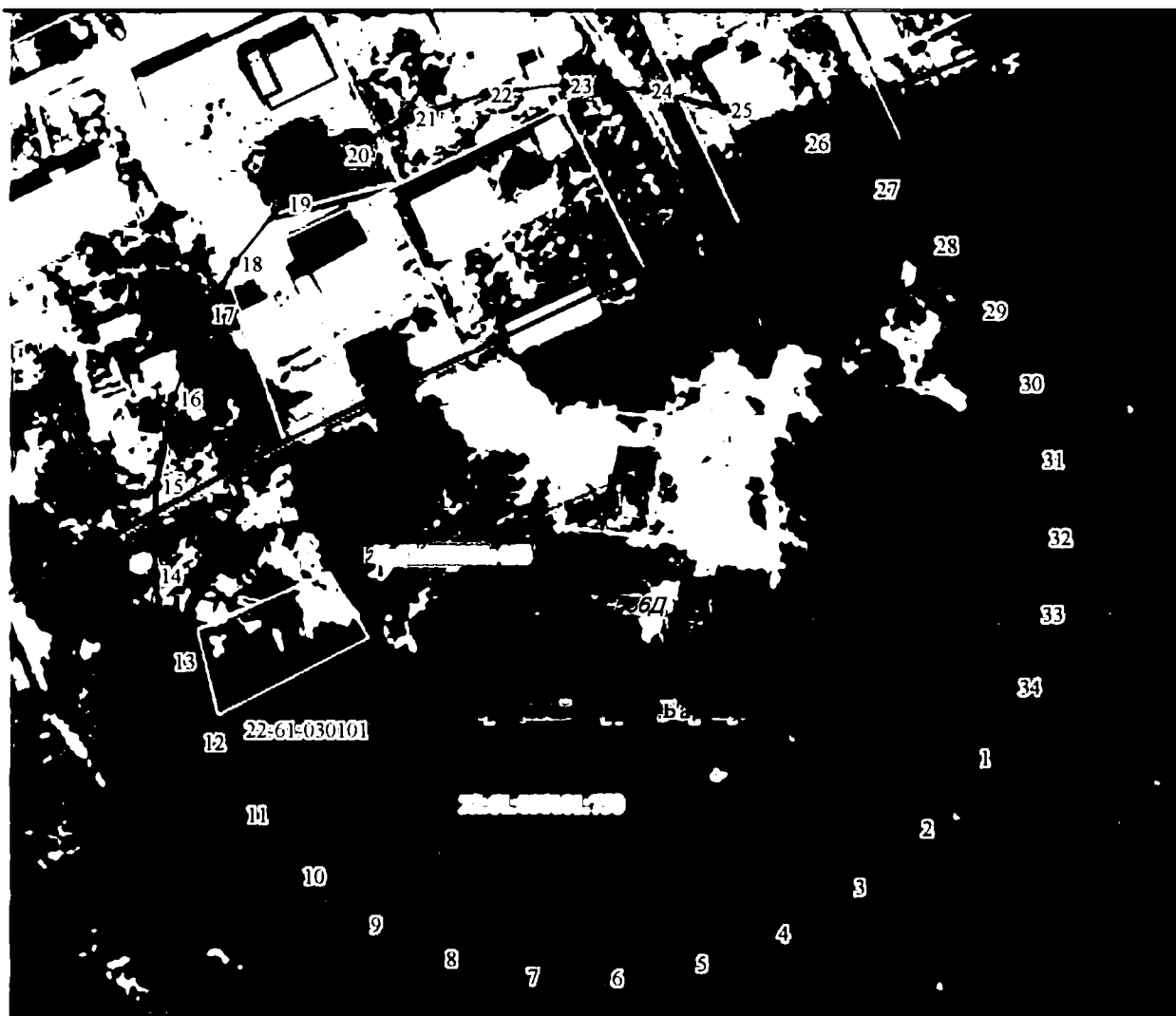
1. Система координат <u>МСК-22, зона 2</u>					
2. Сведения о характерных точках границ объекта					
Обозначение характерных точек границ	Координаты, м		Метод определения координат характерной точки	Средняя квадратическая погрешность положения характерной точки (Mt), м	Описание обозначения точки на местности (при наличии)
	X	Y			
1	2	3	4	5	6
1	596717,80	2379137,05	Картометрический	1,0	—
2	596706,25	2379127,66	Картометрический	1,0	—
3	596696,57	2379116,51	Картометрический	1,0	—
4	596689,07	2379104,00	Картометрический	1,0	—
5	596684,01	2379090,56	Картометрический	1,0	—

6	596681,60	2379076,64	Картометрический	1,0	—
7	596681,88	2379062,76	Картометрический	1,0	—
8	596684,86	2379049,35	Картометрический	1,0	—
9	596690,43	2379036,93	Картометрический	1,0	—
10	596698,41	2379025,91	Картометрический	1,0	—
11	596708,51	2379016,66	Картометрический	1,0	—
12	596720,39	2379009,51	Картометрический	1,0	—
13	596733,63	2379004,71	Картометрический	1,0	—
14	596747,77	2379002,43	Картометрический	1,0	—
15	596762,32	2379002,74	Картометрический	1,0	—
16	596776,77	2379005,64	Картометрический	1,0	—
17	596790,63	2379011,02	Картометрический	1,0	—
18	596798,95	2379015,69	Картометрический	1,0	—
19	596808,70	2379023,52	Картометрический	1,0	—
20	596816,75	2379033,21	Картометрический	1,0	—
21	596822,81	2379044,43	Картометрический	1,0	—
22	596826,67	2379056,78	Картометрический	1,0	—
23	596828,20	2379069,84	Картометрический	1,0	—
24	596827,35	2379083,15	Картометрический	1,0	—
25	596824,15	2379096,27	Картометрический	1,0	—
26	596818,71	2379108,71	Картометрический	1,0	—
27	596811,21	2379120,06	Картометрический	1,0	—
28	596801,91	2379129,92	Картометрический	1,0	—
29	596791,15	2379137,95	Картометрический	1,0	—
30	596779,30	2379143,87	Картометрический	1,0	—
31	596766,76	2379147,46	Картометрический	1,0	—
32	596753,97	2379148,62	Картометрический	1,0	—
33	596741,37	2379147,29	Картометрический	1,0	—
34	596729,41	2379143,53	Картометрический	1,0	—
1	596717,80	2379137,05	Картометрический	1,0	—
3. Сведения о характерных точках части (частей) границы объекта					
1	2	3	4	5	6
—	—	—	—	—	—

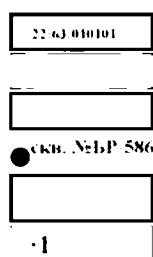
### Сведения о местоположении измененных (уточненных) границ объекта

1. Система координат _____							
2. Сведения о характерных точках границ объекта							
Обозначение характерных точек границы	Существующие координаты, м		Измененные (уточненные) координаты, м		Метод определения координат характерной точки	Средняя квадратическая погрешность положения характерной точки (Mт), м	Описание обозначения точки на местности (при наличии)
	X	Y	X	Y			
1	2	3	4	5	6	7	8
—	—	—	—	—	—	—	—
3. Сведения о характерных точках части (частей) границы объекта							
1	2	3	4	5	6	7	8
—	—	—	—	—	—	—	—

## План границ объекта



Масштаб 1: 1 000



Используемые условные знаки и обозначения:

граница и номер кадастрового квартала

граница и номер земельного участка, сведения о которой имеются в ЕГРН

граница объекта капитального строительства, сведения о которой имеются в ЕГРН  
наименование и обозначение скважины

граница зоны санитарной водозабора

обозначение и номер характерной (поворотной точки) зоны санитарной водозабора

Подпись \_\_\_\_\_ Л.В. Щеголева / Дата "23" сентября 2024 г.

Место для оттиска печати (при наличии) лица, составившего  
описание местоположения границ объекта

## ПРИЛОЖЕНИЕ 5

к приказу Министерства  
природных ресурсов и эко-  
логии Алтайского края  
от 25.03.2026 № 325

Второй пояс зон санитарной охраны подземного источника  
питьевого и хозяйственно-бытового водоснабжения  
на участке Куетинский-1 для скважины № БР-69 (резервная)

## Сведения об объекте

№ п/п	Характеристики объекта	Описание характеристик
1	2	3
1	Местоположение объекта	Алтайский край, город Барнаул
2	Площадь объекта $\pm$ величина погрешности определения площади ( $P \pm \Delta P$ )	15302 м <sup>2</sup> +/- 433 м <sup>2</sup>
3	Иные характеристики объекта	Вид объекта реестра границ: зона с особыми условиями использования территории. Ограничения использования территории в границах второго пояса зон санитарной охраны источников питьевого и хозяйственно-бытового водоснабжения установлены пунктами 3.2.2, 3.2.3 СанПиН 2.1.4.1110-02 «Зоны санитарной охраны источников водоснабжения и водопроводов питьевого назначения», утвержденных постановлением Главного государственного санитарного врача РФ от 14.03.2002 № 10. Владельцы объектов, расположенных в границе второго пояса зон санитарной охраны, обеспечивают выполнение установленных ограничений в целях исключения отрицательного влияния на качество воды подземных источников водоснабжения.

## Сведения о местоположении границ объекта

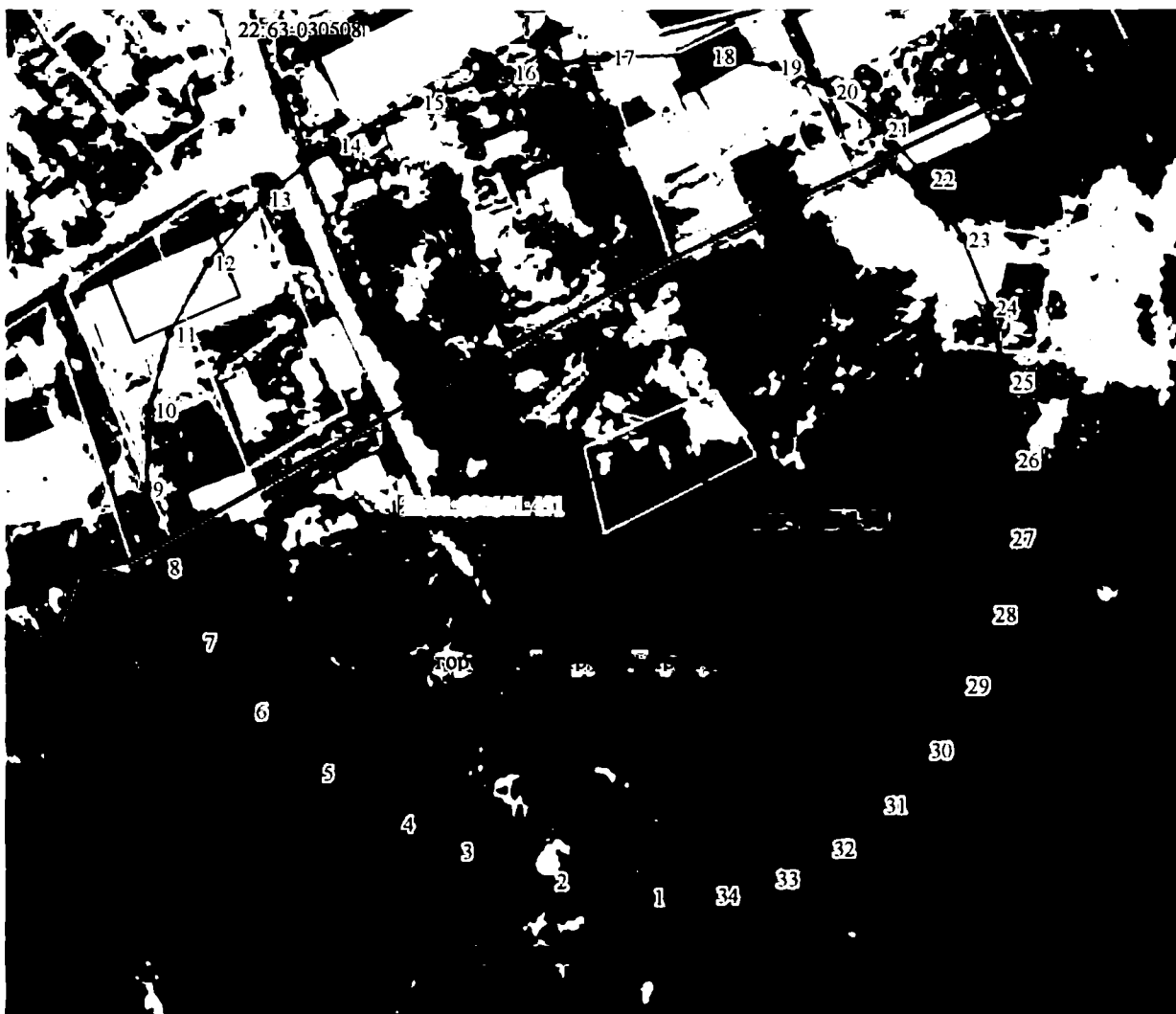
1. Система координат <u>МСК-22, зона 2</u>					
2. Сведения о характерных точках границ объекта					
Обозначение характерных точек границ	Координаты, м		Метод определения координат характерной точки	Средняя квадратическая погрешность положения характерной точки (Mt), м	Описание обозначения точки на местности (при наличии)
	X	Y			
1	2	3	4	5	6
1	596665,28	2379019,92	Картометрический	1,0	—
2	596667,86	2379004,09	Картометрический	1,0	—
3	596672,79	2378988,52	Картометрический	1,0	—
4	596677,26	2378978,85	Картометрический	1,0	—
5	596685,61	2378965,74	Картометрический	1,0	—

6	596695,62	2378954,76	Картометрический	1,0	—
7	596706,97	2378946,26	Картометрический	1,0	—
8	596719,25	2378940,55	Картометрический	1,0	—
9	596732,05	2378937,82	Картометрический	1,0	—
10	596744,91	2378938,17	Картометрический	1,0	—
11	596757,39	2378941,59	Картометрический	1,0	—
12	596769,06	2378947,95	Картометрический	1,0	—
13	596779,51	2378957,03	Картометрический	1,0	—
14	596788,38	2378968,53	Картометрический	1,0	—
15	596795,35	2378982,05	Картометрический	1,0	—
16	596800,19	2378997,10	Картометрический	1,0	—
17	596802,74	2379013,17	Картометрический	1,0	—
18	596802,89	2379029,71	Картометрический	1,0	—
19	596801,15	2379040,57	Картометрический	1,0	—
20	596797,16	2379049,84	Картометрический	1,0	—
21	596790,98	2379058,28	Картометрический	1,0	—
22	596782,81	2379065,63	Картометрический	1,0	—
23	596772,95	2379071,61	Картометрический	1,0	—
24	596761,74	2379076,02	Картометрический	1,0	—
25	596749,56	2379078,72	Картометрический	1,0	—
26	596736,83	2379079,60	Картометрический	1,0	—
27	596724,01	2379078,63	Картометрический	1,0	—
28	596711,53	2379075,85	Картометрический	1,0	—
29	596699,84	2379071,36	Картометрический	1,0	—
30	596689,33	2379065,30	Картометрический	1,0	—
31	596680,36	2379057,90	Картометрический	1,0	—
32	596673,26	2379049,40	Картометрический	1,0	—
33	596668,27	2379040,11	Картометрический	1,0	—
34	596665,55	2379030,35	Картометрический	1,0	—
1	596665,28	2379019,92	Картометрический	1,0	—
3. Сведения о характерных точках части (частей) границы объекта					
1	2	3	4	5	6
—	—	—	—	—	—

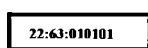
### Сведения о местоположении измененных (уточненных) границ объекта

1. Система координат _____							
2. Сведения о характерных точках границ объекта							
Обозначение характерных точек границы	Существующие координаты, м		Измененные (уточненные) координаты, м		Метод определения координат характерной точки	Средняя квадратическая погрешность положения характерной точки (M <sub>t</sub> ), м	Описание обозначения точки на местности (при наличии)
	X	Y	X	Y			
1	2	3	4	5	6	7	8
—	—	—	—	—	—	—	—
3. Сведения о характерных точках части (частей) границы объекта							
1	2	3	4	5	6	7	8
—	—	—	—	—	—	—	—

## План границ объекта



Масштаб 1: 1 000

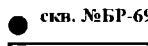


Используемые условные знаки и обозначения:

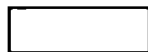
граница и номер кадастрового квартала



граница и номер земельного участка, сведения о которой имеются в ЕГРН



сква. №БР-69

граница объекта капитального строительства, сведения о которой имеются в ЕГРН  
наименование и обозначение скважины

граница зоны санитарной водозабора

1

обозначение и номер **характерной (поворотной точки)** зоны санитарной водозабораПодпись  И.В.Щеголева / Дата "23" сентября 2024 г.Место для отписки ~~визы~~ (при наличии) лица, составившего  
описание местоположения границ объекта

## ПРИЛОЖЕНИЕ 6

к приказу Министерства природных ресурсов и экологии Алтайского края от 25.03.2026 № 325

Второй пояс зон санитарной охраны подземного источника питьевого и хозяйственно-бытового водоснабжения на участке Куетинский-2 для скважины № 1-439 (рабочая)

## Сведения об объекте

№ п/п	Характеристики объекта	Описание характеристик
1	2	3
1	Местоположение объекта	Алтайский край, город Барнаул
2	Площадь объекта ± величина погрешности определения площади ( $P \pm \Delta P$ )	9536 м <sup>2</sup> +/- 342 м <sup>2</sup>
3	Иные характеристики объекта	Вид объекта реестра границ: зона с особыми условиями использования территории. Ограничения использования территории в границах второго пояса зон санитарной охраны источников питьевого и хозяйственно-бытового водоснабжения установлены пунктами 3.2.2, 3.2.3 СанПиН 2.1.4.1110-02 «Зоны санитарной охраны источников водоснабжения и водопроводов питьевого назначения», утвержденных постановлением Главного государственного санитарного врача РФ от 14.03.2002 № 10. Владельцы объектов, расположенных в границе второго пояса зон санитарной охраны, обеспечивают выполнение установленных ограничений в целях исключения отрицательного влияния на качество воды подземных источников водоснабжения.

## Сведения о местоположении границ объекта

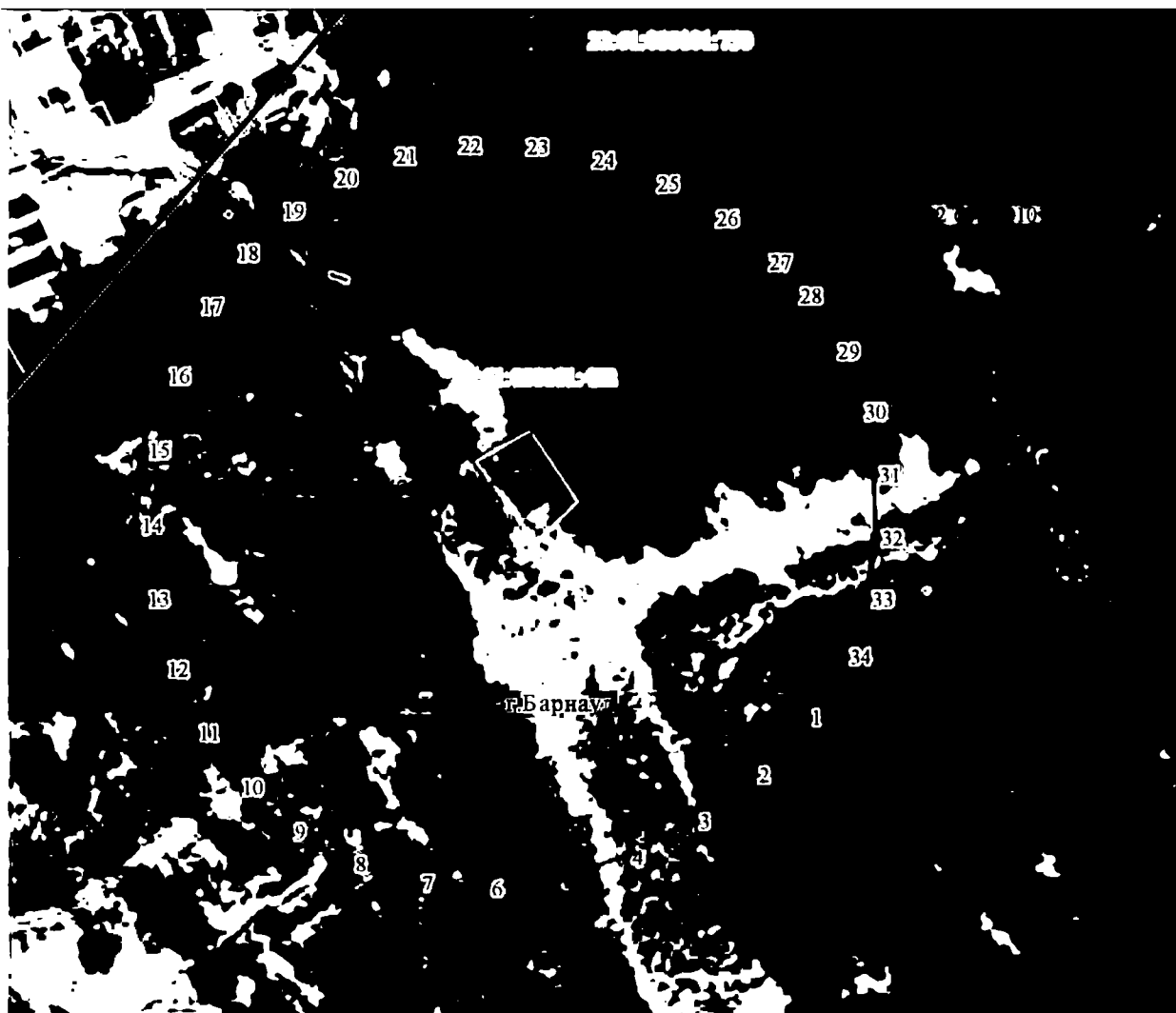
1. Система координат <u>МСК-22, зона 2</u>					
2. Сведения о характерных точках границ объекта					
Обозначение характерных точек границ	Координаты, м		Метод определения координат характерной точки	Средняя квадратическая погрешность положения характерной точки (Mt), м	Описание обозначения точки на местности (при наличии)
	X	Y			
1	2	3	4	5	6
1	596881,84	2379383,58	Картометрический	1,0	—
2	596873,31	2379375,87	Картометрический	1,0	—
3	596866,29	2379366,94	Картометрический	1,0	—
4	596861,00	2379357,10	Картометрический	1,0	—
5	596857,65	2379346,70	Картометрический	1,0	—

6	596856,34	2379336,09	Картометрический	1,0	—
7	596857,12	2379325,65	Картометрический	1,0	—
8	596859,96	2379315,73	Картометрический	1,0	—
9	596864,77	2379306,67	Картометрический	1,0	—
10	596871,38	2379298,80	Картометрический	1,0	—
11	596879,56	2379292,39	Картометрический	1,0	—
12	596889,02	2379287,66	Картометрический	1,0	—
13	596899,44	2379284,78	Картометрический	1,0	—
14	596910,45	2379283,83	Картометрический	1,0	—
15	596921,67	2379284,87	Картометрический	1,0	—
16	596932,71	2379287,84	Картометрический	1,0	—
17	596943,20	2379292,66	Картометрический	1,0	—
18	596951,04	2379298,13	Картометрический	1,0	—
19	596957,33	2379304,85	Картометрический	1,0	—
20	596962,19	2379312,82	Картометрический	1,0	—
21	596965,48	2379321,77	Картометрический	1,0	—
22	596967,06	2379331,36	Картометрический	1,0	—
23	596966,90	2379341,29	Картометрический	1,0	—
24	596964,97	2379351,21	Картометрический	1,0	—
25	596961,37	2379360,76	Картометрический	1,0	—
26	596956,22	2379369,62	Картометрический	1,0	—
27	596949,68	2379377,48	Картометрический	1,0	—
28	596944,68	2379382,02	Картометрический	1,0	—
29	596936,36	2379387,62	Картометрический	1,0	—
30	596927,37	2379391,60	Картометрический	1,0	—
31	596918,00	2379393,81	Картометрический	1,0	—
32	596908,58	2379394,18	Картометрический	1,0	—
33	596899,43	2379392,70	Картометрический	1,0	—
34	596890,88	2379389,42	Картометрический	1,0	—
1	596881,84	2379383,58	Картометрический	1,0	—
3. Сведения о характерных точках части (частей) границы объекта					
1	2	3	4	5	6
—	—	—	—	—	—

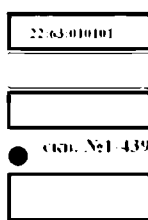
### Сведения о местоположении измененных (уточненных) границ объекта

1. Система координат _____							
2. Сведения о характерных точках границ объекта							
Обозначение характерных точек границы	Существующие координаты, м		Измененные (уточненные) координаты, м		Метод определения координат характерной точки	Средняя квадратическая погрешность положения характерной точки (Mt), м	Описание обозначения точки на местности (при наличии)
	X	Y	X	Y			
1	2	3	4	5	6	7	8
—	—	—	—	—	—	—	—
3. Сведения о характерных точках части (частей) границы объекта							
1	2	3	4	5	6	7	8
—	—	—	—	—	—	—	—

## План границ объекта



Масштаб 1: 1 000



-1

Используемые условные знаки и обозначения:

граница и номер кадастрового квартала

граница и номер земельного участка, сведения о которой имеются в ЕГРН

граница объекта капитального строительства, сведения о которой имеются в ЕГРН  
наименование и обозначение скважины

граница зоны санитарной водозабора

обозначение и номер характерной (поворотной точки) зоны санитарной водозабора

Подпись И. В. Цыголева / Дата "23" сентября 2024 г.Место подписки и печати (при наличии) лица, составившего  
описание местоположения границ объекта

## ПРИЛОЖЕНИЕ 7

к приказу Министерства  
природных ресурсов и эко-  
логии Алтайского края  
от 25.03.2026 № 325

Второй пояс зон санитарной охраны подземного источника  
питьевого и хозяйственно-бытового водоснабжения  
на участке Куетинский-2 для скважины № 1-440 (рабочая)

## Сведения об объекте

№ п/п	Характеристики объекта	Описание характеристик
1	2	3
1	Местоположение объекта	Алтайский край, город Барнаул
2	Площадь объекта $\pm$ величина погрешности определения площади ( $P \pm \Delta P$ )	18634 м <sup>2</sup> +/- 478 м <sup>2</sup>
3	Иные характеристики объекта	Вид объекта реестра границ: зона с особыми условиями использования территории. Ограничения использования территории в границах второго пояса зон санитарной охраны источников питьевого и хозяйственно-бытового водоснабжения установлены пунктами 3.2.2, 3.2.3 СанПиН 2.1.4.1110-02 «Зоны санитарной охраны источников водоснабжения и водопроводов питьевого назначения», утвержденных постановлением Главного государственного санитарного врача РФ от 14.03.2002 № 10. Владельцы объектов, расположенных в границе второго пояса зон санитарной охраны, обеспечивают выполнение установленных ограничений в целях исключения отрицательного влияния на качество воды подземных источников водоснабжения.

## Сведения о местоположении границ объекта

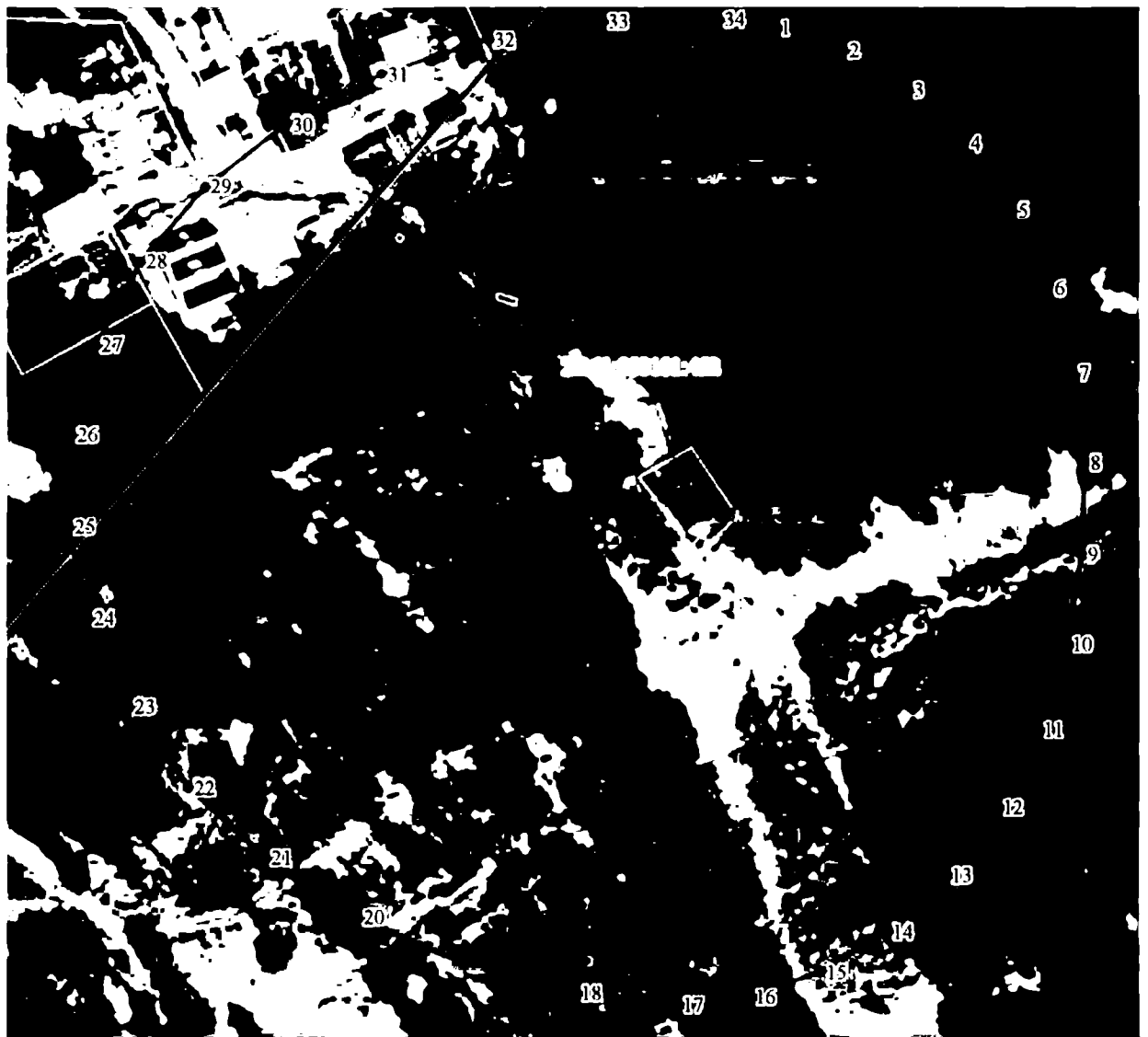
1. Система координат <u>МСК-22, зона 2</u>					
2. Сведения о характерных точках границ объекта					
Обозначение характерных точек границ	Координаты, м		Метод определения координат характерной точки	Средняя квадратическая погрешность положения характерной точки (Mt), м	Описание обозначения точки на местности (при наличии)
	X	Y			
1	2	3	4	5	6
1	596989,24	2379355,42	Картометрический	1,0	—
2	596985,67	2379366,13	Картометрический	1,0	—
3	596979,61	2379376,05	Картометрический	1,0	—
4	596971,29	2379384,83	Картометрический	1,0	—
5	596961,01	2379392,17	Картометрический	1,0	—

6	596949,09	2379397,81	Картометрический	1,0	—
7	596935,96	2379401,56	Картометрический	1,0	—
8	596922,09	2379403,28	Картометрический	1,0	—
9	596907,95	2379402,91	Картометрический	1,0	—
10	596894,04	2379400,47	Картометрический	1,0	—
11	596880,82	2379396,05	Картометрический	1,0	—
12	596868,77	2379389,79	Картометрический	1,0	—
13	596858,31	2379381,92	Картометрический	1,0	—
14	596849,79	2379372,70	Картометрический	1,0	—
15	596843,52	2379362,46	Картометрический	1,0	—
16	596839,70	2379351,55	Картометрический	1,0	—
17	596838,48	2379340,36	Картометрический	1,0	—
18	596840,27	2379324,69	Картометрический	1,0	—
19	596844,86	2379307,37	Картометрический	1,0	—
20	596851,86	2379291,30	Картометрический	1,0	—
21	596861,04	2379277,03	Картометрический	1,0	—
22	596872,05	2379265,07	Картометрический	1,0	—
23	596884,54	2379255,82	Картометрический	1,0	—
24	596898,07	2379249,61	Картометрический	1,0	—
25	596912,16	2379246,64	Картометрический	1,0	—
26	596926,33	2379247,04	Картометрический	1,0	—
27	596940,08	2379250,77	Картометрический	1,0	—
28	596952,94	2379257,72	Картометрический	1,0	—
29	596964,46	2379267,64	Картометрический	1,0	—
30	596974,23	2379280,18	Картометрический	1,0	—
31	596981,93	2379294,91	Картометрический	1,0	—
32	596987,29	2379311,33	Картометрический	1,0	—
33	596990,10	2379328,84	Картометрический	1,0	—
34	596990,29	2379346,86	Картометрический	1,0	—
1	596989,24	2379355,42	Картометрический	1,0	—
3. Сведения о характерных точках части (частей) границы объекта					
1	2	3	4	5	6
—	—	—	—	—	—

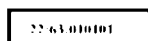
### Сведения о местоположении измененных (уточненных) границ объекта

1. Система координат _____							
2. Сведения о характерных точках границ объекта							
Обозначение характерных точек границы	Существующие координаты, м		Измененные (уточненные) координаты, м		Метод определения координат характерной точки	Средняя квадратическая погрешность положения характерной точки (Mt), м	Описание обозначения точки на местности (при наличии)
	X	Y	X	Y			
1	2	3	4	5	6	7	8
—	—	—	—	—	—	—	—
3. Сведения о характерных точках части (частей) границы объекта							
1	2	3	4	5	6	7	8
—	—	—	—	—	—	—	—

## План границ объекта

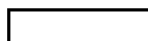


Масштаб 1: 1 000

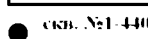
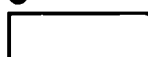


Используемые условные знаки и обозначения:

граница и номер кадастрового квартала



граница и номер земельного участка, сведения о которой имеются в ЕГРН

граница объекта капитального строительства, сведения о которой имеются в ЕГРН  
наименование и обозначение скважины

граница зоны санитарной водозабора

1

обозначение и номер **характерной (поворотной точки)** зоны санитарной водозабораПодпись И.В.Щеголева / Дата "23" сентября 2024 г.Место для отиска печати (при наличии) лица, составившего  
описание местоположения границ объекта

## ПРИЛОЖЕНИЕ 8

к приказу Министерства  
природных ресурсов и экологии  
Алтайского края  
от 25.03.2026 № 325

Третий пояс зон санитарной охраны подземного источника  
питьевого и хозяйственно-бытового водоснабжения  
на участке Куетинский-1 для скважины № БР-587Д (рабочая)

## Сведения об объекте

№ п/п	Характеристики объекта	Описание характеристик
1	2	3
1	Местоположение объекта	Алтайский край, город Барнаул
2	Площадь объекта $\pm$ величина погрешности определения площади ( $P \pm \Delta P$ )	856692 м <sup>2</sup> +/- 3240 м <sup>2</sup>
3	Иные характеристики объекта	Вид объекта реестра границ: зона с особыми условиями использования территории. Ограничения использования территории в границах третьего пояса зон санитарной охраны источника питьевого и хозяйственно-бытового водоснабжения установлены пунктом 3.2.2 СанПиН 2.1.4.1110-02 «Зоны санитарной охраны источников водоснабжения и водопроводов питьевого назначения», утвержденных постановлением Главного государственного санитарного врача РФ от 14.03.2002 № 10. Владельцы объектов, расположенных в границе третьего пояса зон санитарной охраны, обеспечивают выполнение установленных ограничений в целях исключения отрицательного влияния на качество воды подземного источника водоснабжения.

## Сведения о местоположении границ объекта

1. Система координат <u>МСК-22, зона 2</u>					
2. Сведения о характерных точках границ объекта					
Обозначение характерных точек границ	Координаты, м		Метод определения координат характерной точки	Средняя квадратическая погрешность положения характерной точки (Mt), м	Описание обозначения точки на местности (при наличии)
	X	Y			
1	2	3	4	5	6
1	596387,97	2378989,42	Картометрический	1,0	—
2	596397,00	2378893,61	Картометрический	1,0	—
3	596418,73	2378703,79	Картометрический	1,0	—
4	596459,88	2378429,07	Картометрический	1,0	—
5	596509,97	2378174,83	Картометрический	1,0	—
6	596567,28	2377949,87	Картометрический	1,0	—

7	596629,82	2377762,01	Картометрический	1,0	—
8	596695,41	2377617,79	Картометрический	1,0	—
9	596761,78	2377522,21	Картометрический	1,0	—
10	596826,61	2377478,57	Картометрический	1,0	—
11	596867,86	2377479,18	Картометрический	1,0	—
12	596925,20	2377524,60	Картометрический	1,0	—
13	596959,54	2377583,87	Картометрический	1,0	—
14	596990,14	2377665,32	Картометрический	1,0	—
15	597028,01	2377826,22	Картометрический	1,0	—
16	597055,10	2378028,53	Картометрический	1,0	—
17	597070,48	2378265,21	Картометрический	1,0	—
18	597073,61	2378528,05	Картометрический	1,0	—
19	597064,37	2378807,90	Картометрический	1,0	—
20	597051,48	2378999,14	Картометрический	1,0	—
21	597047,59	2379043,71	Картометрический	1,0	—
22	597037,62	2379069,90	Картометрический	1,0	—
23	597007,95	2379092,89	Картометрический	1,0	—
24	596946,02	2379115,02	Картометрический	1,0	—
25	596862,19	2379127,86	Картометрический	1,0	—
26	596764,50	2379130,19	Картометрический	1,0	—
27	596662,31	2379121,78	Картометрический	1,0	—
28	596565,44	2379103,43	Картометрический	1,0	—
29	596483,19	2379076,92	Картометрический	1,0	—
30	596433,28	2379051,50	Картометрический	1,0	—
31	596400,89	2379024,05	Картометрический	1,0	—
1	596387,97	2378989,42	Картометрический	1,0	—
3. Сведения о характерных точках части (частей) границы объекта					
1	2	3	4	5	6
—	—	—	—	—	—

### Сведения о местоположении измененных (уточненных) границ объекта

1. Система координат							
2. Сведения о характерных точках границ объекта							
Обозначение характерных точек границы	Существующие координаты, м		Измененные (уточненные) координаты, м		Метод определения координат характерной точки	Средняя квадратическая погрешность положения характерной точки (Mt), м	Описание обозначения точки на местности (при наличии)
	X	Y	X	Y			
1	2	3	4	5	6	7	8
—	—	—	—	—	—	—	—
3. Сведения о характерных точках части (частей) границы объекта							
1	2	3	4	5	6	7	8
—	—	—	—	—	—	—	—



## ПРИЛОЖЕНИЕ 9

к приказу Министерства  
природных ресурсов и экологии  
Алтайского края  
от 25.03.2026 № 325

Третий пояс зон санитарной охраны подземного источника  
питьевого и хозяйственно-бытового водоснабжения  
на участке Куетинский-1 для скважины № БР-586Д (резервная)

## Сведения об объекте

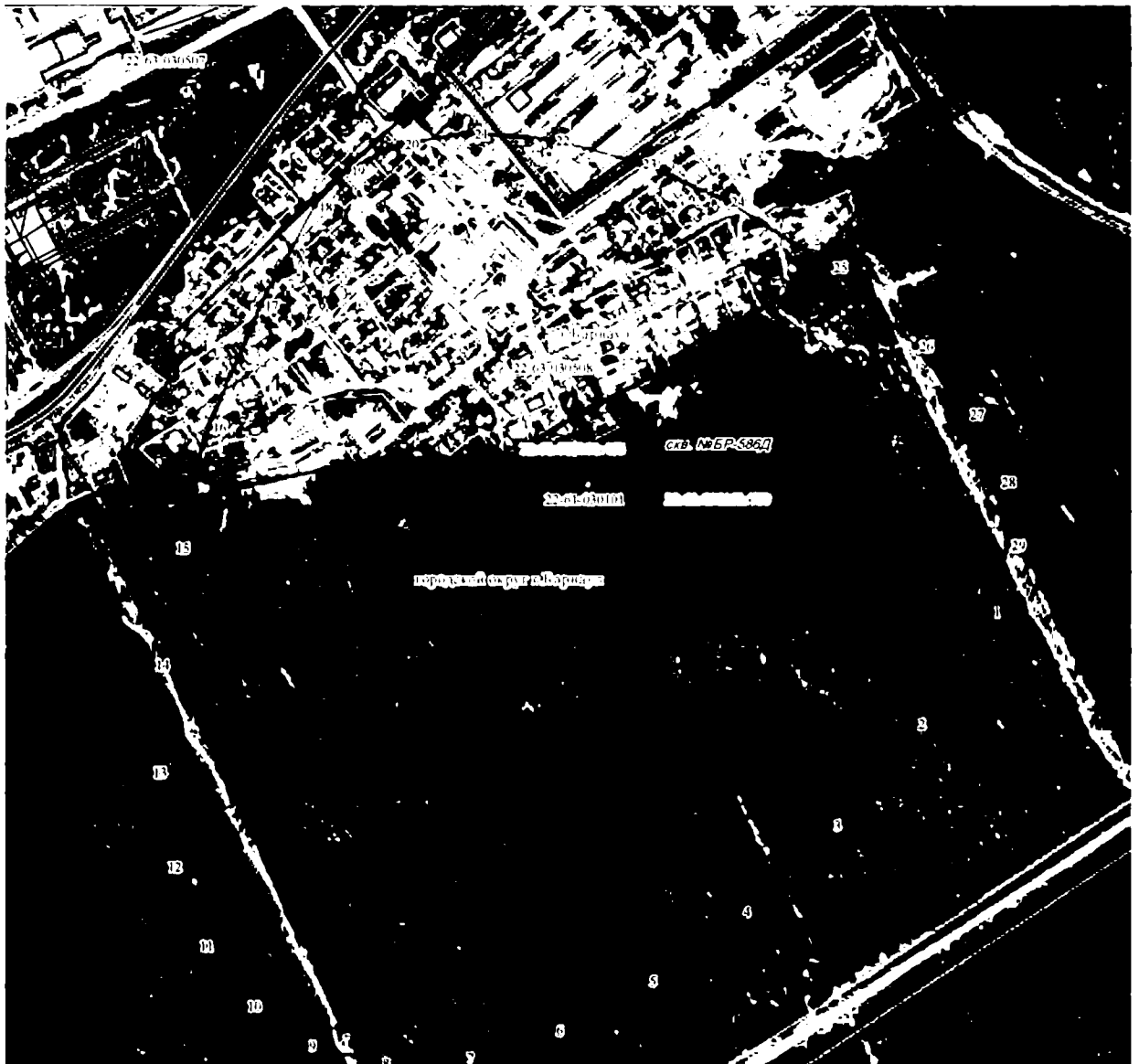
№ п/п	Характеристики объекта	Описание характеристик
1	2	3
1	Местоположение объекта	Алтайский край, город Барнаул
2	Площадь объекта $\pm$ величина погрешности определения площади ( $P \pm \Delta P$ )	771057 м <sup>2</sup> +/- 3073 м <sup>2</sup>
3	Иные характеристики объекта	Вид объекта реестра границ: зона с особыми условиями использования территории. Ограничения использования территории в границах третьего пояса зон санитарной охраны источников питьевого и хозяйственно-бытового водоснабжения установлены пунктом 3.2.2 СанПиН 2.1.4.1110-02 «Зоны санитарной охраны источников водоснабжения и водопроводов питьевого назначения», утвержденных постановлением Главного государственного санитарного врача РФ от 14.03.2002 № 10. Владельцы объектов, расположенных в границе третьего пояса зон санитарной охраны, обеспечивают выполнение установленных ограничений в целях исключения отрицательного влияния на качество воды подземных источников водоснабжения.

## Сведения о местоположении границ объекта

1. Система координат <u>МСК-22, зона 2</u>					
2. Сведения о характерных точках границ объекта					
Обозначение характерных точек границ	Координаты, м		Метод определения координат характерной точки	Средняя квадратическая погрешность положения характерной точки (Mt), м	Описание обозначения точки на местности (при наличии)
	X	Y			
1	2	3	4	5	6
1	596525,73	2379466,19	Картометрический	1,0	—
2	596396,59	2379379,39	Картометрический	1,0	—
3	596279,98	2379282,05	Картометрический	1,0	—
4	596180,02	2379177,60	Картометрический	1,0	—
5	596100,20	2379069,65	Картометрический	1,0	—



## План границ объекта



Масштаб 1 : 5000

Используемые условные знаки и обозначения:

22-03-030507

граница и номер кадастрового квартала

граница и номер земельного участка, сведения о которой

имеются в ЕГРН

22-01-030101

граница объекта капитального строительства, сведения о

которой имеются в ЕГРН

скв. № БР-586Д

наименование и обозначение скважины

1

граница зоны санитарной водозабора

обозначение и номер характерной (поворотной точки) зоны санитарной

водозабора

Подпись \_\_\_\_\_ Щеголева . Дата "23" сентября 2024 г.  
 Место для отглава печати (при наличии) лица, составившего  
 описание местоположения в границах объекта

## ПРИЛОЖЕНИЕ 10

к приказу Министерства  
природных ресурсов и экологии  
Алтайского края  
от 25.03.2026 № 325

Третий пояс зон санитарной охраны подземного источника  
питьевого и хозяйственно-бытового водоснабжения  
на участке Куетинский-1 для скважины № БР-69 (резервная)

## Сведения об объекте

№ п/п	Характеристики объекта	Описание характеристик
1	2	3
1	Местоположение объекта	Алтайский край, город Барнаул
2	Площадь объекта $\pm$ величина погрешности определения площади ( $P \pm \Delta P$ )	695286 м <sup>2</sup> +/- 2918 м <sup>2</sup>
3	Иные характеристики объекта	Вид объекта реестра границ: зона с особыми условиями использования территории. Ограничения использования территории в границах третьего пояса зон санитарной охраны источников питьевого и хозяйственно-бытового водоснабжения установлены пунктом 3.2.2 СанПиН 2.1.4.1110-02 «Зоны санитарной охраны источников водоснабжения и водопроводов питьевого назначения», утвержденных постановлением Главного государственного санитарного врача РФ от 14.03.2002 № 10. Владельцы объектов, расположенных в границе третьего пояса зон санитарной охраны, обеспечивают выполнение установленных ограничений в целях исключения отрицательного влияния на качество воды подземных источников водоснабжения.

## Сведения о местоположении границ объекта

1. Система координат <u>МСК-22, зона 2</u>					
2. Сведения о характерных точках границ объекта					
Обозначение характерных точек границ	Координаты, м		Метод определения координат характерной точки	Средняя квадратическая погрешность положения характерной точки (Mt), м	Описание обозначения точки на местности (при наличии)
	X	Y			
1	2	3	4	5	6
1	597011,81	2379050,76	Картометрический	1,0	—
2	597003,70	2379069,35	Картометрический	1,0	—
3	596970,07	2379092,18	Картометрический	1,0	—
4	596913,77	2379108,70	Картометрический	1,0	—
5	596840,23	2379117,33	Картометрический	1,0	—

6	596756,49	2379117,24	Картометрический	1,0	—
7	596653,89	2379105,68	Картометрический	1,0	—
8	596576,24	2379087,60	Картометрический	1,0	—
9	596513,73	2379063,67	Картометрический	1,0	—
10	596478,73	2379041,81	Картометрический	1,0	—
11	596462,71	2379024,72	Картометрический	1,0	—
12	596456,06	2379002,13	Картометрический	1,0	—
13	596474,51	2378816,03	Картометрический	1,0	—
14	596509,60	2378543,84	Картометрический	1,0	—
15	596552,48	2378288,40	Картометрический	1,0	—
16	596601,67	2378058,62	Картометрический	1,0	—
17	596655,45	2377862,43	Картометрический	1,0	—
18	596692,94	2377753,73	Картометрический	1,0	—
19	596750,18	2377628,03	Картометрический	1,0	—
20	596806,86	2377550,89	Картометрический	1,0	—
21	596861,01	2377525,00	Картометрический	1,0	—
22	596910,74	2377551,24	Картометрический	1,0	—
23	596954,34	2377628,73	Картометрический	1,0	—
24	596990,30	2377754,76	Картометрический	1,0	—
25	597017,34	2377924,95	Картометрический	1,0	—
26	597034,54	2378133,40	Картометрический	1,0	—
27	597041,31	2378372,86	Картометрический	1,0	—
28	597037,41	2378635,03	Картометрический	1,0	—
29	597022,97	2378910,78	Картометрический	1,0	—
1	597011,81	2379050,76	Картометрический	1,0	—
3. Сведения о характерных точках части (частей) границы объекта					
1	2	3	4	5	6
—	—	—	—	—	—

### Сведения о местоположении измененных (уточненных) границ объекта

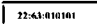


1. Система координат							
2. Сведения о характерных точках границ объекта							
Обозначение характерных точек границы	Существующие координаты, м		Измененные (уточненные) координаты, м		Метод определения координат характерной точки	Средняя квадратическая погрешность положения характерной точки (Mt), м	Описание обозначения точки на местности (при наличии)
	X	Y	X	Y			
1	2	3	4	5	6	7	8
—	—	—	—	—	—	—	—
3. Сведения о характерных точках части (частей) границы объекта							
1	2	3	4	5	6	7	8
—	—	—	—	—	—	—	—

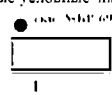
## План границ объекта



Масштаб 1: 5500

Используемые условные знаки и обозначения:

	граница и номер кадастрового квартала
	граница и номер земельного участка, сведения о которой имеются в ЕГРН
	граница объекта капитального строительства, сведения о которой имеются в ЕГРН



наименование и обозначение скважины

граница зоны санитарной водозабора

обозначение и номер характерной (поворотной точки) зоны санитарной водозабора

Получено: \_\_\_\_\_ / № ЦС по кв. / Дата "23" сентября 2024 г.

Место: \_\_\_\_\_ / Составитель: \_\_\_\_\_ / Место: \_\_\_\_\_ / Место: \_\_\_\_\_

## ПРИЛОЖЕНИЕ 11

к приказу Министерства  
природных ресурсов и экологи-  
и Алтайского края  
от 25.03.2026 № 325

Третий пояс зон санитарной охраны подземного источника  
питьевого и хозяйственно-бытового водоснабжения  
на участке Куетинский-2 для скважины № 1-439 (рабочая)

## Сведения об объекте

№ п/п	Характеристики объекта	Описание характеристик
1	2	3
1	Местоположение объекта	Алтайский край, город Барнаул
2	Площадь объекта ± величина погрешности определения площади ( $P \pm \Delta P$ )	434353 м <sup>2</sup> +/- 2307 м <sup>2</sup>
3	Иные характеристики объекта	Вид объекта реестра границ: зона с особыми условиями использования территории. Ограничения использования территории в границах третьего пояса зон санитарной охраны источников питьевого и хозяйственно-бытового водоснабжения установлены пунктом 3.2.2 СанПиН 2.1.4.1110-02 «Зоны санитарной охраны источников водоснабжения и водопроводов питьевого назначения», утвержденных постановлением Главного государственного санитарного врача РФ от 14.03.2002 № 10. Владельцы объектов, расположенных в границе третьего пояса зон санитарной охраны, обеспечивают выполнение установленных ограничений в целях исключения отрицательного влияния на качество воды подземных источников водоснабжения.

## Сведения о местоположении границ объекта

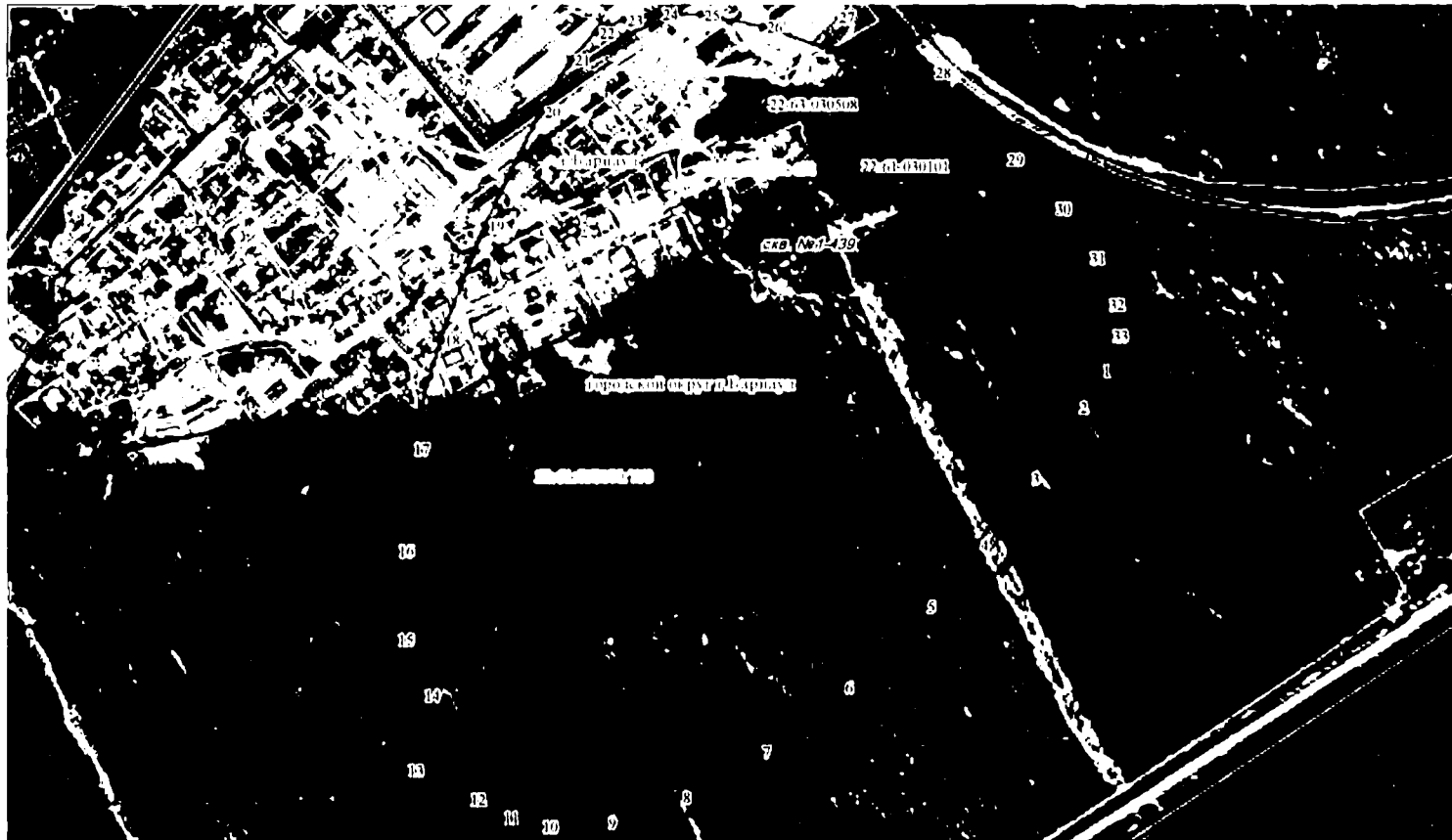
1. Система координат <u>МСК-22, зона 2</u>					
2. Сведения о характерных точках границ объекта					
Обозначение характерных точек границ	Координаты, м		Метод определения координат характерной точки	Средняя квадратическая погрешность положения характерной точки (Mt), м	Описание обозначения точки на местности (при наличии)
	X	Y			
1	2	3	4	5	6
1	596752,28	2379614,16	Картометрический	1,0	—
2	596714,07	2379590,48	Картометрический	1,0	—
3	596640,13	2379540,32	Картометрический	1,0	—
4	596570,49	2379487,07	Картометрический	1,0	—
5	596506,19	2379431,56	Картометрический	1,0	—

6	596421,91	2379345,93	Картометрический	1,0	—
7	596354,82	2379260,13	Картометрический	1,0	—
8	596307,23	2379177,12	Картометрический	1,0	—
9	596280,82	2379099,79	Картометрический	1,0	—
10	596276,47	2379030,84	Картометрический	1,0	—
11	596285,95	2378990,72	Картометрический	1,0	—
12	596305,18	2378956,00	Картометрический	1,0	—
13	596333,86	2378927,23	Картометрический	1,0	—
14	596393,60	2378896,18	Картометрический	1,0	—
15	596471,49	2378880,57	Картометрический	1,0	—
16	596564,85	2378880,93	Картометрический	1,0	—
17	596670,42	2378897,26	Картометрический	1,0	—
18	596784,54	2378929,01	Картометрический	1,0	—
19	596903,24	2378975,04	Картометрический	1,0	—
20	597022,41	2379033,77	Картометрический	1,0	—
21	597076,80	2379065,02	Картометрический	1,0	—
22	597104,58	2379090,32	Картометрический	1,0	—
23	597117,87	2379119,53	Картометрический	1,0	—
24	597124,17	2379156,42	Картометрический	1,0	—
25	597123,25	2379199,71	Картометрический	1,0	—
26	597110,91	2379264,77	Картометрический	1,0	—
27	597086,60	2379334,51	Картометрический	1,0	—
28	597041,72	2379421,71	Картометрический	1,0	—
29	596972,47	2379515,38	Картометрический	1,0	—
30	596921,39	2379565,16	Картометрический	1,0	—
31	596870,00	2379601,10	Картометрический	1,0	—
32	596821,49	2379621,00	Картометрический	1,0	—
33	596788,79	2379624,63	Картометрический	1,0	—
1	596752,28	2379614,16	Картометрический	1,0	—
3. Сведения о характерных точках части (частей) границы объекта					
1	2	3	4	5	6
—	—	—	—	—	—

### Сведения о местоположении измененных (уточненных) границ объекта

1. Система координат							
2. Сведения о характерных точках границ объекта							
Обозначение характерных точек границы	Существующие координаты, м		Измененные (уточненные) координаты, м		Метод определения координат характерной точки	Средняя квадратическая погрешность положения характерной точки (Mt), м	Описание обозначения точки на местности (при наличии)
	X	Y	X	Y			
1	2	3	4	5	6	7	8
—	—	—	—	—	—	—	—
3. Сведения о характерных точках части (частей) границы объекта							
1	2	3	4	5	6	7	8
—	—	—	—	—	—	—	—

## План границ объекта



Масштаб 1:5000

Используемые условные знаки и обозначения:

22-43 010101

граница и номер кадастрового квартала

граница и номер земельного участка, сведения о которой имеются в ЕГРН

1

граница объекта капитального строительства, сведения о которой имеются в ЕГРН

● скв. №1-439

наименование и обозначение скважины

1

граница зоны санитарной водозабора

1

обозначение и номер характерной (поворотной точки) зоны санитарной водозабора

Подпись \_\_\_\_\_ И.Н.Шеголева / Дата "23" сентября 2024 г.  
 Место для отпечатка печати (при наличии) лица, составившего  
 описание местоположения границ объекта

## ПРИЛОЖЕНИЕ 12

к приказу Министерства  
природных ресурсов и экологи  
Алтайского края  
от 25.03.2026 № 325

Третий пояс зон санитарной охраны подземного источника  
питьевого и хозяйственно-бытового водоснабжения  
на участке Куетинский-2 для скважины № 1-440 (рабочая)

## Сведения об объекте

№ п/п	Характеристики объекта	Описание характеристик
1	2	3
1	Местоположение объекта	Алтайский край, город Барнаул
2	Площадь объекта $\pm$ величина погрешности определения площади ( $P \pm \Delta P$ )	856243 м <sup>2</sup> +/- 3238 м <sup>2</sup>
3	Иные характеристики объекта	Вид объекта реестра границ: зона с особыми условиями использования территории. Ограничения использования территории в границах третьего пояса зон санитарной охраны источников питьевого и хозяйственно-бытового водоснабжения установлены пунктом 3.2.2 СанПиН 2.1.4.1110-02 «Зоны санитарной охраны источников водоснабжения и водопроводов питьевого назначения», утвержденных постановлением Главного государственного санитарного врача РФ от 14.03.2002 № 10. Владельцы объектов, расположенных в границе третьего пояса зон санитарной охраны, обеспечивают выполнение установленных ограничений в целях исключения отрицательного влияния на качество воды подземных источников водоснабжения.

## Сведения о местоположении границ объекта

1. Система координат <u>МСК-22, зона 2</u>					
2. Сведения о характерных точках границ объекта					
Обозначение характерных точек границ	Координаты, м		Метод определения координат характерной точки	Средняя квадратическая погрешность положения характерной точки (Mt), м	Описание обозначения точки на местности (при наличии)
	X	Y			
1	2	3	4	5	6
1	597244,00	2379372,10	Картометрический	1,0	—
2	597221,86	2379406,87	Картометрический	1,0	—
3	597170,51	2379432,16	Картометрический	1,0	—
4	597094,58	2379448,92	Картометрический	1,0	—
5	597001,36	2379455,54	Картометрический	1,0	—

6	596920,31	2379453,07	Картометрический	1,0	—
7	596838,90	2379443,83	Картометрический	1,0	—
8	596744,25	2379423,69	Картометрический	1,0	—
9	596665,92	2379395,82	Картометрический	1,0	—
10	596620,15	2379369,75	Картометрический	1,0	—
11	596592,50	2379342,04	Картометрический	1,0	—
12	596584,67	2379314,41	Картометрический	1,0	—
13	596593,71	2379218,59	Картометрический	1,0	—
14	596628,07	2378935,50	Картометрический	1,0	—
15	596672,37	2378666,57	Картометрический	1,0	—
16	596725,08	2378421,15	Картометрический	1,0	—
17	596784,37	2378207,76	Картометрический	1,0	—
18	596848,16	2378033,80	Картометрический	1,0	—
19	596914,27	2377905,31	Картометрический	1,0	—
20	596980,38	2377826,76	Картометрический	1,0	—
21	597044,20	2377800,88	Картометрический	1,0	—
22	597103,51	2377828,56	Картометрический	1,0	—
23	597156,25	2377908,85	Картометрический	1,0	—
24	597200,59	2378038,95	Картометрический	1,0	—
25	597235,01	2378214,36	Картометрический	1,0	—
26	597258,28	2378428,96	Картометрический	1,0	—
27	597269,61	2378675,33	Картометрический	1,0	—
28	597268,61	2378944,89	Картометрический	1,0	—
29	597255,30	2379228,28	Картометрический	1,0	—
1	597244,00	2379372,10	Картометрический	1,0	—
3. Сведения о характерных точках части (частей) границы объекта					
1	2	3	4	5	6
—	—	—	—	—	—

### Сведения о местоположении измененных (уточненных) границ объекта

1. Система координат							
2. Сведения о характерных точках границ объекта							
Обозначение характерных точек границы	Существующие координаты, м		Измененные (уточненные) координаты, м		Метод определения координат характерной точки	Средняя квадратическая погрешность положения характерной точки (Mt), м	Описание обозначения точки на местности (при наличии)
	X	Y	X	Y			
1	2	3	4	5	6	7	8
—	—	—	—	—	—	—	—
3. Сведения о характерных точках части (частей) границы объекта							
1	2	3	4	5	6	7	8
—	—	—	—	—	—	—	—

