



**МИНИСТЕРСТВО
ПРИРОДНЫХ РЕСУРСОВ И ЭКОЛОГИИ
АЛТАЙСКОГО КРАЯ
(Минприроды Алтайского края)**

П Р И К А З

18 декабря 2025 г.

№ 1423

г. Барнаул

Об установлении зон санитарной охраны подземного источника питьевого и хозяйственно-бытового водоснабжения предприятия ИП Полонской Елены Николаевны (город Барнаул, Алтайский край)

В соответствии со статьей 106 Земельного кодекса Российской Федерации, статьей 18 Федерального закона от 30.03.1999 № 52-ФЗ «О санитарно-эпидемиологическом благополучии населения», постановлением Администрации Алтайского края от 31.05.2010 № 233 «О Порядке установления, изменения и прекращения существования зон санитарной охраны источников питьевого и хозяйственно-бытового водоснабжения», санитарно-эпидемиологическим заключением от 10.04.2024 № 22.01.14.000.Т.000283.04.24, выданным Управлением Федеральной службы по надзору в сфере защиты прав потребителей и благополучия человека по Алтайскому краю, заявлением ИП Полонской Елены Николаевны (вх. № 24/ГУ/475 от 17.11.2025), приказываю:

1. Установить зоны санитарной охраны подземного источника питьевого и хозяйственно-бытового водоснабжения предприятия ИП Полонской Елены Николаевны (город Барнаул, Алтайский край) в соответствии с проектом зон санитарной охраны действующего водозабора подземных вод ИП Полонская Е.Н., разработанным ООО «Центр-Недра» в 2024 году:

первый пояс для скважины № б/н радиусом от оголовка скважины на север 30 метров, на восток 12 метров, на юг 30 метров, на юго-восток 23 метра, на запад 30 метров) согласно приложению 1;

второй пояс для скважины № б/н размером 110,7х109 метров (вверх по потоку 64,9 метров, вниз по потоку 45,8 метров) согласно приложению 2;

третий пояс для скважины № б/н размером 998,4х551,4 метра (вверх по потоку 893,9 метров, вниз по потоку 104,5 метров) согласно приложению 3.

2. Правообладателем (собственником) подземного источника водоснабжения, обязанным возместить убытки, причиненные в связи с установлением зон санитарной охраны источника питьевого и хозяйственно-бытового водоснабжения, является ИП Полонская Елена Николаевна

(ИНН 222400688023, ОГРН 308222507300035).

Требование о возмещении убытков может быть направлено лицами, указанными в пункте 2 статьи 57.1 Земельного кодекса Российской Федерации, правообладателю сооружения, в связи с размещением которого принято решение об установлении зон санитарной охраны подземного источника питьевого и хозяйственно-бытового водоснабжения, в срок не более чем пять лет со дня установления, либо со дня, когда указанные лица узнали или должны были узнать об установлении зон санитарной охраны подземного источника питьевого и хозяйственно-бытового водоснабжения.

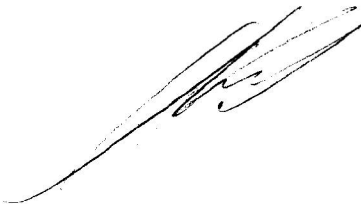
3. Отделу водных ресурсов управления природных ресурсов и нормирования Министерства природных ресурсов и экологии Алтайского края направить:

комплект документов в филиал ППК «Роскадастр» по Алтайскому краю для внесения сведений в Единый государственный реестр недвижимости (далее – «ЕГРН»);

после внесения сведений в ЕГРН, копию настоящего приказа и XML-файлы в администрацию города Барнаула Алтайского края и в федеральный орган государственной власти, уполномоченный на ведение государственного водного реестра.

4. Настоящий приказ подлежит опубликованию на «Официальном интернет-портале правовой информации» (www.pravo.gov.ru).

Министр



А.Н. Стрелковский

ПРИЛОЖЕНИЕ 1

к приказу Министерства
природных ресурсов и
экологии Алтайского края
от 18.12.2015 № 1483

Первый пояс зон санитарной охраны подземного источника
питьевого и хозяйственно-бытового водоснабжения
для скважины № 6/н

Сведения об объекте

№ п/п	Характеристики объекта	Описание характеристик
1	2	3
1	Местоположение объекта	Алтайский край, город Барнаул
2	Площадь объекта ± величина погрешности определения площади ($P \pm \Delta P$)	2072 м ² +/- 159 м ²
3	Иные характеристики объекта	Ограничения использования территории в границах первого пояса зон санитарной охраны источника питьевого и хозяйственно-бытового водоснабжения установлены пунктом 3.2.1 СанПиН 2.1.4.1110-02 «Зоны санитарной охраны источников водоснабжения и водопроводов питьевого назначения», утвержденных постановлением Главного государственного санитарного врача РФ от 14.03.2002 № 10. Владелец водозаборного сооружения обеспечивает выполнение установленных ограничений.

Сведения о местоположении границ объекта

1. Система координат <u>МСК-22, зона 2</u>					
2. Сведения о характерных точках границ объекта					
Обозначение характерных точек границ	Координаты, м		Метод определения координат характерной точки	Средняя квадратическая погрешность положения характерной точки (Mt), м	Описание обозначения точки на местности (при наличии)
	X	Y			
1	2	3	4	5	6
1	606088,68	2380576,00	Картометрический	1,0	—
2	606090,77	2380578,16	Картометрический	1,0	—
3	606092,50	2380580,38	Картометрический	1,0	—
4	606094,13	2380582,87	Картометрический	1,0	—
5	606095,39	2380585,36	Картометрический	1,0	—
6	606096,35	2380587,65	Картометрический	1,0	—
7	606097,15	2380590,20	Картометрический	1,0	—
8	606097,68	2380592,56	Картометрический	1,0	—
9	606098,01	2380594,78	Картометрический	1,0	—
10	606098,14	2380597,18	Картометрический	1,0	—

11	606098,10	2380599,80	Картометрический	1,0	—
12	606097,73	2380602,96	Картометрический	1,0	—
13	606097,20	2380605,42	Картометрический	1,0	—
14	606096,54	2380607,61	Картометрический	1,0	—
15	606095,62	2380609,97	Картометрический	1,0	—
16	606044,77	2380610,09	Картометрический	1,0	—
17	606044,86	2380599,96	Картометрический	1,0	—
18	606037,98	2380599,63	Картометрический	1,0	—
19	606037,92	2380597,56	Картометрический	1,0	—
20	606038,05	2380595,24	Картометрический	1,0	—
21	606038,35	2380592,85	Картометрический	1,0	—
22	606038,88	2380590,42	Картометрический	1,0	—
23	606039,51	2380588,23	Картометрический	1,0	—
24	606040,41	2380585,91	Картометрический	1,0	—
25	606041,51	2380583,59	Картометрический	1,0	—
26	606042,73	2380581,56	Картометрический	1,0	—
27	606044,06	2380579,70	Картометрический	1,0	—
28	606045,49	2380577,91	Картометрический	1,0	—
29	606047,05	2380576,32	Картометрический	1,0	—
30	606048,77	2380574,76	Картометрический	1,0	—
31	606050,57	2380573,36	Картометрический	1,0	—
32	606052,70	2380571,98	Картометрический	1,0	—
33	606054,89	2380570,79	Картометрический	1,0	—
34	606057,04	2380569,86	Картометрический	1,0	—
35	606059,43	2380569,06	Картометрический	1,0	—
36	606061,82	2380568,43	Картометрический	1,0	—
37	606064,34	2380568,03	Картометрический	1,0	—
38	606066,54	2380567,83	Картометрический	1,0	—
39	606068,73	2380567,80	Картометрический	1,0	—
40	606071,29	2380567,97	Картометрический	1,0	—
41	606073,78	2380568,36	Картометрический	1,0	—
42	606076,27	2380568,93	Картометрический	1,0	—
43	606078,46	2380569,66	Картометрический	1,0	—
44	606080,68	2380570,59	Картометрический	1,0	—
45	606082,74	2380571,62	Картометрический	1,0	—
46	606084,66	2380572,78	Картометрический	1,0	—
47	606086,49	2380574,14	Картометрический	1,0	—
1	606088,68	2380576,00	Картометрический	1,0	—
3. Сведения о характерных точках части (частей) границы объекта					
1	2	3	4	5	6
—	—	—	—	—	—

План границ объекта



Условные обозначения:

- обозначение границы первого пояса зоны санитарной охраны действующего водозабора, границы зоны с особыми условиями использования территории
- обозначение границы земельного участка, сведения о котором внесены в ЕГРН
- обозначение границы кадастрового квартала

22:63:010219:443 - кадастровый номер земельного участка

22:63:010219 - номер кадастрового квартала

- 1 - наименование поворотной точки зоны с особыми условиями использования территории

▲ - обозначение водозаборной скважины

Кадастровый инженер Орлова Ю.А. 28.08.2025г.



ПРИЛОЖЕНИЕ 2

к приказу Министерства
природных ресурсов и
экологии Алтайского края
от 18.12.2025 № 1423

Второй пояс зон санитарной охраны подземного источника
питьевого и хозяйственно-бытового водоснабжения
для скважины № б/н

Сведения об объекте

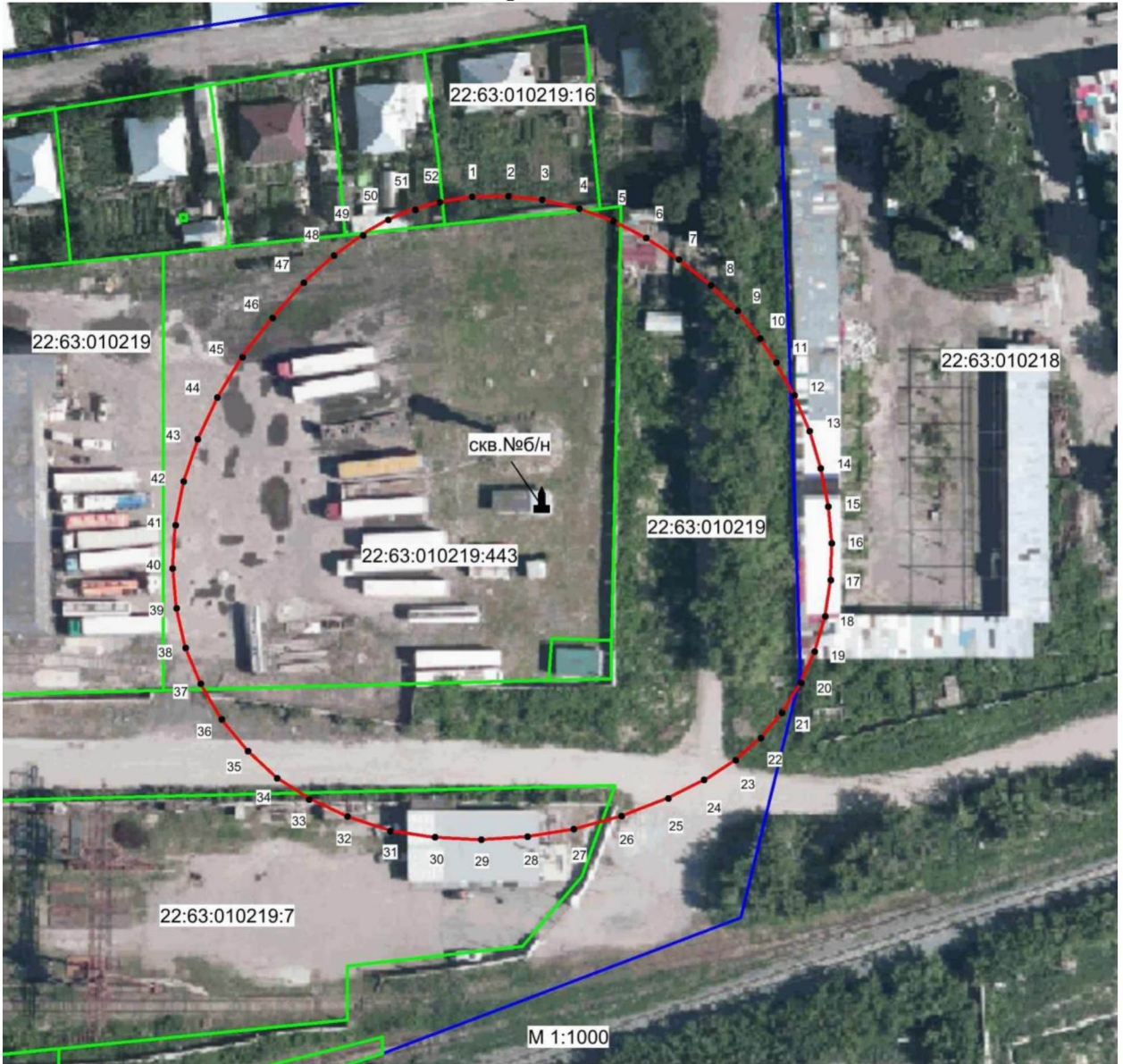
№ п/п	Характеристики объекта	Описание характеристик
1	2	3
1	Местоположение объекта	Алтайский край, город Барнаул
2	Площадь объекта \pm величина погрешности определения площади ($P \pm \Delta P$)	9423 м ² +/- 340 м ²
3	Иные характеристики объекта	Ограничения использования территории в границах второго пояса зон санитарной охраны источника питьевого и хозяйственно-бытового водоснабжения установлены пунктами 3.2.2, 3.2.3 СанПиН 2.1.4.1110-02 «Зоны санитарной охраны источников водоснабжения и водопроводов питьевого назначения», утвержденных постановлением Главного государственного санитарного врача РФ от 14.03.2002 № 10. Владельцы объектов, расположенных в границе второго пояса зон санитарной охраны, обеспечивают выполнение установленных ограничений в целях исключения отрицательного влияния на качество воды подземного источника водоснабжения.

Сведения о местоположении границ объекта

1. Система координат МСК-22, зона 2					
2. Сведения о характерных точках границ объекта					
Обозначение характерных точек границ	Координаты, м		Метод определения координат характерной точки	Средняя квадратическая погрешность положения характерной точки (Mt), м	Описание обозначения точки на местности (при наличии)
	X	Y			
1	2	3	4	5	6
1	606104,57	2380556,96	Картометрический	1,0	—
2	606109,11	2380561,98	Картометрический	1,0	—
3	606113,23	2380567,34	Картометрический	1,0	—
4	606115,00	2380570,27	Картометрический	1,0	—
5	606116,74	2380574,16	Картометрический	1,0	—
6	606118,33	2380579,02	Картометрический	1,0	—
7	606119,32	2380584,60	Картометрический	1,0	—

8	606119,61	2380590,47	Картометрический	1,0	—
9	606119,11	2380596,48	Картометрический	1,0	—
10	606117,83	2380602,51	Картометрический	1,0	—
11	606115,77	2380608,46	Картометрический	1,0	—
12	606112,96	2380614,25	Картометрический	1,0	—
13	606109,48	2380619,80	Картометрический	1,0	—
14	606105,39	2380625,08	Картометрический	1,0	—
15	606100,84	2380629,95	Картометрический	1,0	—
16	606097,03	2380633,27	Картометрический	1,0	—
17	606092,92	2380636,22	Картометрический	1,0	—
18	606086,96	2380639,74	Картометрический	1,0	—
19	606080,75	2380642,54	Картометрический	1,0	—
20	606074,51	2380644,57	Картометрический	1,0	—
21	606068,12	2380646,00	Картометрический	1,0	—
22	606061,74	2380646,72	Картометрический	1,0	—
23	606055,46	2380646,65	Картометрический	1,0	—
24	606049,37	2380645,86	Картометрический	1,0	—
25	606043,55	2380644,33	Картометрический	1,0	—
26	606038,15	2380642,10	Картометрический	1,0	—
27	606033,20	2380639,14	Картометрический	1,0	—
28	606028,78	2380635,61	Картометрический	1,0	—
29	606024,97	2380631,48	Картометрический	1,0	—
30	606021,83	2380626,85	Картометрический	1,0	—
31	606018,26	2380620,20	Картометрический	1,0	—
32	606015,10	2380612,34	Картометрический	1,0	—
33	606012,72	2380604,38	Картометрический	1,0	—
34	606011,26	2380596,44	Картометрический	1,0	—
35	606010,62	2380588,53	Картометрический	1,0	—
36	606010,90	2380580,80	Картометрический	1,0	—
37	606011,87	2380573,62	Картометрический	1,0	—
38	606014,12	2380566,31	Картометрический	1,0	—
39	606017,03	2380559,79	Картометрический	1,0	—
40	606020,56	2380554,15	Картометрический	1,0	—
41	606025,08	2380549,15	Картометрический	1,0	—
42	606030,19	2380544,69	Картометрический	1,0	—
43	606036,24	2380540,95	Картометрический	1,0	—
44	606042,21	2380538,31	Картометрический	1,0	—
45	606048,90	2380536,61	Картометрический	1,0	—
46	606055,90	2380535,88	Картометрический	1,0	—
47	606063,09	2380536,14	Картометрический	1,0	—
48	606070,38	2380537,40	Картометрический	1,0	—
49	606077,67	2380539,61	Картометрический	1,0	—
50	606084,81	2380542,75	Картометрический	1,0	—
51	606091,72	2380546,78	Картометрический	1,0	—
52	606098,27	2380551,63	Картометрический	1,0	—
1	606104,57	2380556,96	Картометрический	1,0	—
3. Сведения о характерных точках части (частей) границы объекта					
1	2	3	4	5	6
—	—	—	—	—	—

План границ объекта



Условные обозначения:

— обозначение границы второго пояса зоны санитарной охраны действующего водозабора, границы зоны с особыми условиями использования территории

— обозначение границы земельного участка, сведения о котором внесены в ЕГРН

— обозначение границы кадастрового квартала

22:63:010219:443 - кадастровый номер земельного участка

22:63:010219 - номер кадастрового квартала

• 1 - наименование поворотной точки зоны с особыми условиями использования территории

— обозначение водозаборной скважины

Кадастровый инженер Орлова Ю.А. 28.08.2025г.



ПРИЛОЖЕНИЕ 3

к приказу Министерства
природных ресурсов и
экологии Алтайского края
от 18.12.2015 № 1443

Третий пояс зон санитарной охраны подземного источника
питьевого и хозяйственно-бытового водоснабжения
для скважины № б/н

Сведения об объекте

№ п/п	Характеристики объекта	Описание характеристик
1	2	3
1	Местоположение объекта	Алтайский край, город Барнаул
2	Площадь объекта ± величина погрешности определения площади ($P \pm \Delta P$)	432793 м ² +/- 2303 м ²
3	Иные характеристики объекта	Ограничения использования территории в границах третьего пояса зон санитарной охраны источника питьевого и хозяйственно-бытового водоснабжения установлены пунктом 3.2.2 СанПиН 2.1.4.1110-02 «Зоны санитарной охраны источников водоснабжения и водопроводов питьевого назначения», утвержденных постановлением Главного государственного санитарного врача РФ от 14.03.2002 № 10. Владельцы объектов, расположенных в границе третьего пояса зон санитарной охраны, обеспечивают выполнение установленных ограничений в целях исключения отрицательного влияния на качество воды подземного источника водоснабжения.

Сведения о местоположении границ объекта

1. Система координат <u>МСК-22, зона 2</u>					
2. Сведения о характерных точках границ объекта					
Обозначение характерных точек границ	Координаты, м		Метод определения координат характерной точки	Средняя квадратическая погрешность положения характерной точки (Mt), м	Описание обозначения точки на местности (при наличии)
	X	Y			
1	2	3	4	5	6
1	605994,36	2380060,14	Картометрический	1,0	—
2	606059,19	2380131,11	Картометрический	1,0	—
3	606129,33	2380211,88	Картометрический	1,0	—
4	606196,01	2380297,52	Картометрический	1,0	—
5	606260,80	2380387,90	Картометрический	1,0	—
6	606297,37	2380442,69	Картометрический	1,0	—
7	606302,50	2380455,77	Картометрический	1,0	—

8	606303,95	2380470,99	Картометрический	1,0	—
9	606301,70	2380488,07	Картометрический	1,0	—
10	606295,78	2380506,77	Картометрический	1,0	—
11	606286,30	2380526,85	Картометрический	1,0	—
12	606273,38	2380547,93	Картометрический	1,0	—
13	606257,26	2380569,71	Картометрический	1,0	—
14	606238,14	2380591,86	Картометрический	1,0	—
15	606216,36	2380614,00	Картометрический	1,0	—
16	606192,23	2380635,83	Картометрический	1,0	—
17	606166,12	2380656,99	Картометрический	1,0	—
18	606146,97	2380671,11	Картометрический	1,0	—
19	606124,17	2380686,82	Картометрический	1,0	—
20	606094,97	2380704,94	Картометрический	1,0	—
21	606065,29	2380721,34	Картометрический	1,0	—
22	606035,60	2380735,74	Картометрический	1,0	—
23	606006,35	2380747,97	Картометрический	1,0	—
24	605978,04	2380757,79	Картометрический	1,0	—
25	605951,04	2380765,04	Картометрический	1,0	—
26	605925,81	2380769,66	Картометрический	1,0	—
27	605902,73	2380771,52	Картометрический	1,0	—
28	605882,16	2380770,66	Картометрический	1,0	—
29	605864,42	2380767,04	Картометрический	1,0	—
30	605849,76	2380760,73	Картометрический	1,0	—
31	605838,43	2380751,82	Картометрический	1,0	—
32	605807,41	2380705,66	Картометрический	1,0	—
33	605750,53	2380609,76	Картометрический	1,0	—
34	605698,63	2380513,81	Картометрический	1,0	—
35	605652,49	2380419,24	Картометрический	1,0	—
36	605612,83	2380327,58	Картометрический	1,0	—
37	605580,31	2380240,18	Картометрический	1,0	—
38	605555,40	2380158,46	Картометрический	1,0	—
39	605538,44	2380083,65	Картометрический	1,0	—
40	605529,79	2380016,91	Картометрический	1,0	—
41	605529,51	2379959,26	Картометрический	1,0	—
42	605537,62	2379911,61	Картометрический	1,0	—
43	605554,01	2379874,67	Картометрический	1,0	—
44	605578,39	2379849,06	Картометрический	1,0	—
45	605610,44	2379835,13	Картометрический	1,0	—
46	605649,61	2379833,10	Картометрический	1,0	—
47	605695,35	2379843,02	Картометрический	1,0	—
48	605746,89	2379864,74	Картометрический	1,0	—
49	605803,48	2379897,90	Картометрический	1,0	—
50	605864,22	2379942,01	Картометрический	1,0	—
51	605928,17	2379996,37	Картометрический	1,0	—
1	605994,36	2380060,14	Картометрический	1,0	—

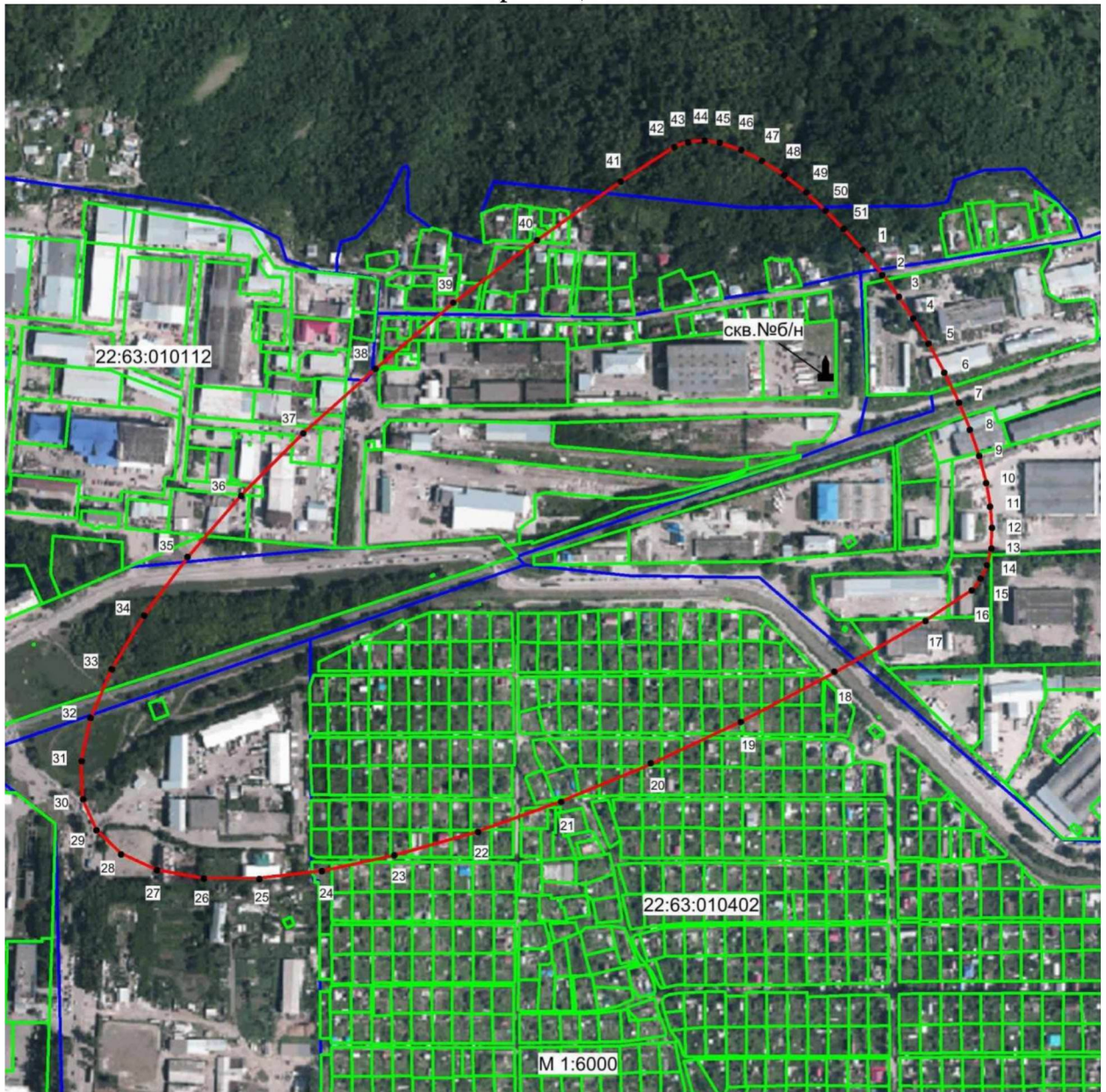
3. Сведения о характерных точках части (частей) границы объекта

1	2	3	4	5	6
—	—	—	—	—	—

Сведения о местоположении измененных (уточненных) границ объекта

1. Система координат _____							
2. Сведения о характерных точках границ объекта							
Обозначение характерных точек границы	Существующие координаты, м		Измененные (уточненные) координаты, м		Метод определе- ния координат характер- ной точки	Средняя квадрати- ческая погреш- ность положения характер- ной точки (Mt), м	Описание обозначе- ния точки на местности (при наличии) :
	X	Y	X	Y			
1	2	3	4	5	6	7	8
—	—	—	—	—	—	—	—
3. Сведения о характерных точках части (частей) границы объекта							
1	2	3	4	5	6	7	8
—	—	—	—	—	—	—	—

План границ объекта



Условные обозначения:

- обозначение границы третьего пояса зоны санитарной охраны действующего водозабора, границы зоны с особыми условиями использования территории
- обозначение границы земельного участка, сведения о котором внесены в ЕГРН
- обозначение границы кадастрового квартала

22:63:010219:443 - кадастровый номер земельного участка

22:63:010219 - номер кадастрового квартала

• 1 - наименование поворотной точки зоны с особыми условиями использования территории

⚓ - обозначение водозаборной скважины

Кадастровый инженер Орлова Ю.А. 28.08.2025г.

