



**МИНИСТЕРСТВО
ПРИРОДНЫХ РЕСУРСОВ И ЭКОЛОГИИ
АЛТАЙСКОГО КРАЯ
(Минприроды Алтайского края)**

П Р И К А З

11 ноября 2025г.

№ 1239

г. Барнаул

Об установлении зон санитарной охраны подземных источников питьевого и хозяйственно-бытового водоснабжения населения села Новотырышкино и поселка Южный Смоленского района Алтайского края

В соответствии со статьей 106 Земельного кодекса Российской Федерации, статьей 18 Федерального закона от 30.03.1999 № 52-ФЗ «О санитарно-эпидемиологическом благополучии населения», постановлением Администрации Алтайского края от 31.05.2010 № 233 «О Порядке установления, изменения и прекращения существования зон санитарной охраны источников питьевого и хозяйственно-бытового водоснабжения», санитарно-эпидемиологическим заключением от 16.09.2025 № 22.01.14.000.Т.001208.09.25, выданным Управлением Федеральной службы по надзору в сфере защиты прав потребителей и благополучия человека по Алтайскому краю, заявлением МУП «Тепло» Смоленского района (вх. № 24/ГУ/427 от 10.10.2025), приказываю:

1. Установить зоны санитарной охраны подземных источников питьевого и хозяйственно-бытового водоснабжения населения села Новотырышкино и поселка Южный Смоленского района Алтайского края в соответствии с проектом зон санитарной охраны водозабора подземных вод МУП «Тепло» на участке недр местного значения Новотырышкинский-1 для питьевого и хозяйственно-бытового водоснабжения села Новотырышкино и поселка Южный Смоленского района Алтайского края, разработанным ООО «Алтайпроект» в 2025 году:

первый пояс для скважины в селе Новотырышкино № 57/75 (рабочая) размером 24x42 метра (от скважины: на запад-северо-запад 20 метров, на север-северо-восток 4 метра, на восток-юго-восток 4 метров, на юг-юго-запад 38 метров) согласно приложению 1;

первый пояс для скважины в селе Новотырышкино № б/н (рабочая) размером 25x28 метров (от скважины: на север-северо-запад 7 метров, на восток-северо-восток 19 метров, на юг-юго-восток 18 метров, на запад-юго-

запад 9 метров) согласно приложению 2;

первый пояс для скважины в поселке Южный № ВВВ-1160 (рабочая) размером 15x38x34 метра (от скважины: на север-северо-запад 15 метров, на восток-северо-восток 23 метра, на юго-восток 12 метров, на юг-юго-восток 19 метров, на запад-юго-запад 15 метров) согласно приложению 3;

второй пояс для скважины в селе Новотырышкино № 57/75 (рабочая) размером 98x72 метра (вверх по потоку 82 метра, вниз по потоку 16 метров) согласно приложению 4;

второй пояс для скважины в селе Новотырышкино № б/н (рабочая) размером 105x66 метров (вверх по потоку 91 метр, вниз по потоку 14 метров) согласно приложению 5;

второй пояс для скважины в поселке Южный № ВВВ-1160 (рабочая) размером 57x6 метров (вверх по потоку 56 метров, вниз по потоку 1 метр) согласно приложению 6;

третий пояс для скважины в селе Новотырышкино № 57/75 (рабочая) размером 2505x128 метров (вверх по потоку 2488 метров, вниз по потоку 17 метров) согласно приложению 7;

третий пояс для скважины в селе Новотырышкино № б/н (рабочая) размером 2964x108 метров (вверх по потоку 2950 метров, вниз по потоку 14 метров) согласно приложению 8;

третий пояс для скважины в поселке Южный № ВВВ-1160 (рабочая) размером 2412x7 метров (вверх по потоку 2411 метров, вниз по потоку 1 метр) согласно приложению 9.

2. Правообладателем (собственником) подземных источников водоснабжения, обязанным возместить убытки, причиненные в связи с установлением зон санитарной охраны источников питьевого и хозяйственно-бытового водоснабжения, является МУП «Тепло» Смоленского района (ИНН 2271006024, ОГРН 1172225038424).

Требование о возмещении убытков может быть направлено лицами, указанными в пункте 2 статьи 57.1 Земельного кодекса Российской Федерации, правообладателю сооружения, в связи с размещением которого принято решение об установлении зон санитарной охраны подземных источников питьевого и хозяйственно-бытового водоснабжения, в срок не более чем пять лет со дня установления, либо со дня, когда указанные лица узнали или должны были узнать об установлении зон санитарной охраны подземных источников питьевого и хозяйственно-бытового водоснабжения.

3. Отделу водных ресурсов управления природных ресурсов и нормирования Министерства природных ресурсов и экологии Алтайского края направить:

комплект документов в филиал ППК «Роскадастр» по Алтайскому краю для внесения сведений в Единый государственный реестр недвижимости (далее – «ЕГРН»);

после внесения сведений в ЕГРН, копию настоящего приказа и XML-файлы в администрацию Смоленского района Алтайского края и в фе-

деральный орган государственной власти, уполномоченный на ведение государственного водного реестра.

4. Настоящий приказ подлежит опубликованию на «Официальном интернет-портале правовой информации» (www.pravo.gov.ru).

Министр



А.Н. Стрелковский

ПРИЛОЖЕНИЕ 1

к приказу Министерства
природных ресурсов и эко-
логии Алтайского края
от 11.11.2025 № 1239

Первый пояс зон санитарной охраны подземного источника
питьевого и хозяйственно-бытового водоснабжения
для скважины в селе Новотырышкино № 57/75 (рабочая)

Сведения об объекте

№ п/п	Характеристики объекта	Описание характеристик
1	2	3
1	Местоположение объекта	Алтайский край, Смоленский район
2	Площадь объекта \pm величина погрешности определения площади ($P \pm \Delta P$)	1034 м ² +/- 113 м ²
3	Иные характеристики объекта	Вид объекта реестра границ: зона с особыми условиями использования территории. Ограничения использования территории в границах первого пояса зон санитарной охраны источника питьевого и хозяйственно-бытового водоснабжения установлены пунктом 3.2.1 СанПиН 2.1.4.1110-02 «Зоны санитарной охраны источников водоснабжения и водопроводов питьевого назначения», утвержденных постановлением Главного государственного санитарного врача РФ от 14.03.2002 № 10. Владелец водозаборного сооружения обеспечивает выполнение установленных ограничений.

Сведения о местоположении границ объекта

1. Система координат <u>МСК-22, зона 3</u>					
2. Сведения о характерных точках границ объекта					
Обозначение характерных точек границ	Координаты, м		Метод определения координат характерной точки	Средняя квадратическая погрешность положения характерной точки (Mt), м	Описание обозначения точки на местности (при наличии)
	X	Y			
1	2	3	4	5	6
1	460053,41	3261374,62	Картометрический	1,0	—
2	460097,77	3261379,23	Картометрический	1,0	—
3	460095,37	3261402,37	Картометрический	1,0	—
4	460052,62	3261398,64	Картометрический	1,0	—
1	460053,41	3261374,62	Картометрический	1,0	—
3. Сведения о характерных точках части (частей) границы объекта					
1	2	3	4	5	6
—	—	—	—	—	—

Сведения о местоположении измененных (уточненных) границ объекта

1. Система координат _____							
2. Сведения о характерных точках границ объекта							
Обозначение характерных точек границы	Существующие координаты, м		Измененные (уточненные) координаты, м		Метод определе- ния координат характер- ной точки	Средняя квадрати- ческая погреш- ность положения характер- ной точки (Mt), м	Описание обозначе- ния точки на местности (при наличии)
	X	Y	X	Y			
1	2	3	4	5	6	7	8
—	—	—	—	—	—	—	—
3. Сведения о характерных точках части (частей) границы объекта							
1	2	3	4	5	6	7	8
—	—	—	—	—	—	—	—

План границ объекта



ПРИЛОЖЕНИЕ 2

к приказу Министерства
природных ресурсов и эко-
логии Алтайского края
от 11.11.2025 № 1239

Первый пояс зон санитарной охраны подземного источника
питьевого и хозяйственно-бытового водоснабжения
для скважины в селе Новотырышкино № б/н (рабочая)

Сведения об объекте

№ п/п	Характеристики объекта	Описание характеристик
1	2	3
1	Местоположение объекта	Алтайский край, Смоленский район
2	Площадь объекта ± величина погрешности определения площади ($P \pm \Delta P$)	723 м ² +/- 94 м ²
3	Иные характеристики объекта	Вид объекта реестра границ: зона с особыми условиями использования территории. Ограничения использования территории в границах первого пояса зон санитарной охраны источника питьевого и хозяйственно-бытового водоснабжения установлены пунктом 3.2.1 СанПиН 2.1.4.1110-02 «Зоны санитарной охраны источников водоснабжения и водопроводов питьевого назначения», утвержденных постановлением Главного государственного санитарного врача РФ от 14.03.2002 № 10. Владелец водозаборного сооружения обеспечивает выполнение установленных ограничений.

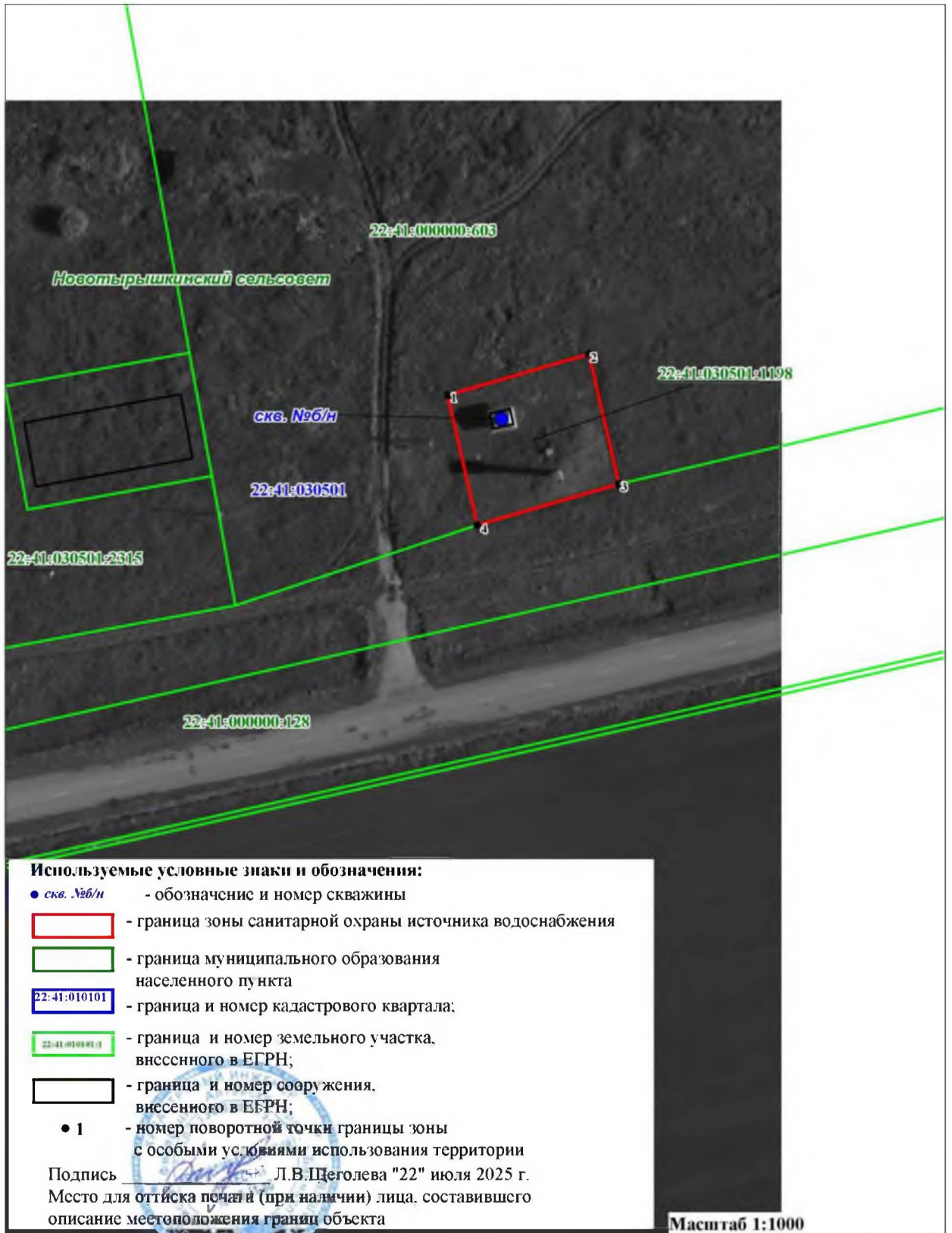
Сведения о местоположении границ объекта

1. Система координат <u>МСК-22, зона 3</u>					
2. Сведения о характерных точках границ объекта					
Обозначение характерных точек границ	Координаты, м		Метод определения координат характерной точки	Средняя квадратическая погрешность положения характерной точки (Mt), м	Описание обозначения точки на местности (при наличии)
	X	Y			
1	2	3	4	5	6
1	460053,41	3261374,62	Картометрический	1,0	—
2	460097,77	3261379,23	Картометрический	1,0	—
3	460095,37	3261402,37	Картометрический	1,0	—
4	460052,62	3261398,64	Картометрический	1,0	—
1	460053,41	3261374,62	Картометрический	1,0	—
3. Сведения о характерных точках части (частей) границы объекта					
1	2	3	4	5	6
—	—	—	—	—	—

Сведения о местоположении измененных (уточненных) границ объекта

1. Система координат _____							
2. Сведения о характерных точках границ объекта							
Обозначение характерных точек границы	Существующие координаты, м		Измененные (уточненные) координаты, м		Метод определе- ния координат характер- ной точки	Средняя квадрати- ческая погреш- ность положения характер- ной точки (Mt), м	Описание обозначе- ния точки на местности (при наличии)
	X	Y	X	Y			
1	2	3	4	5	6	7	8
—	—	—	—	—	—	—	—
3. Сведения о характерных точках части (частей) границы объекта							
1	2	3	4	5	6	7	8
—	—	—	—	—	—	—	—

План границ объекта



ПРИЛОЖЕНИЕ 3

к приказу Министерства
природных ресурсов и эко-
логии Алтайского края
от 11.11.2025 № 1239

Первый пояс зон санитарной охраны подземного источника
питьевого и хозяйственно-бытового водоснабжения
для скважины в поселке Южный № ВБВ-1160 (рабочая)

Сведения об объекте

№ п/п	Характеристики объекта	Описание характеристик
1	2	3
1	Местоположение объекта	Алтайский край, Смоленский район
2	Площадь объекта \pm величина погрешности определения площади ($P \pm \Delta P$)	1054 м ² +/- 114 м ²
3	Иные характеристики объекта	Вид объекта реестра границ: зона с особыми условиями использования территории. Ограничения использования территории в границах первого пояса зон санитарной охраны источника питьевого и хозяйственно-бытового водоснабжения установлены пунктом 3.2.1 СанПиН 2.1.4.1110-02 «Зоны санитарной охраны источников водоснабжения и водопроводов питьевого назначения», утвержденных постановлением Главного государственного санитарного врача РФ от 14.03.2002 № 10. Владелец водозаборного сооружения обеспечивает выполнение установленных ограничений.

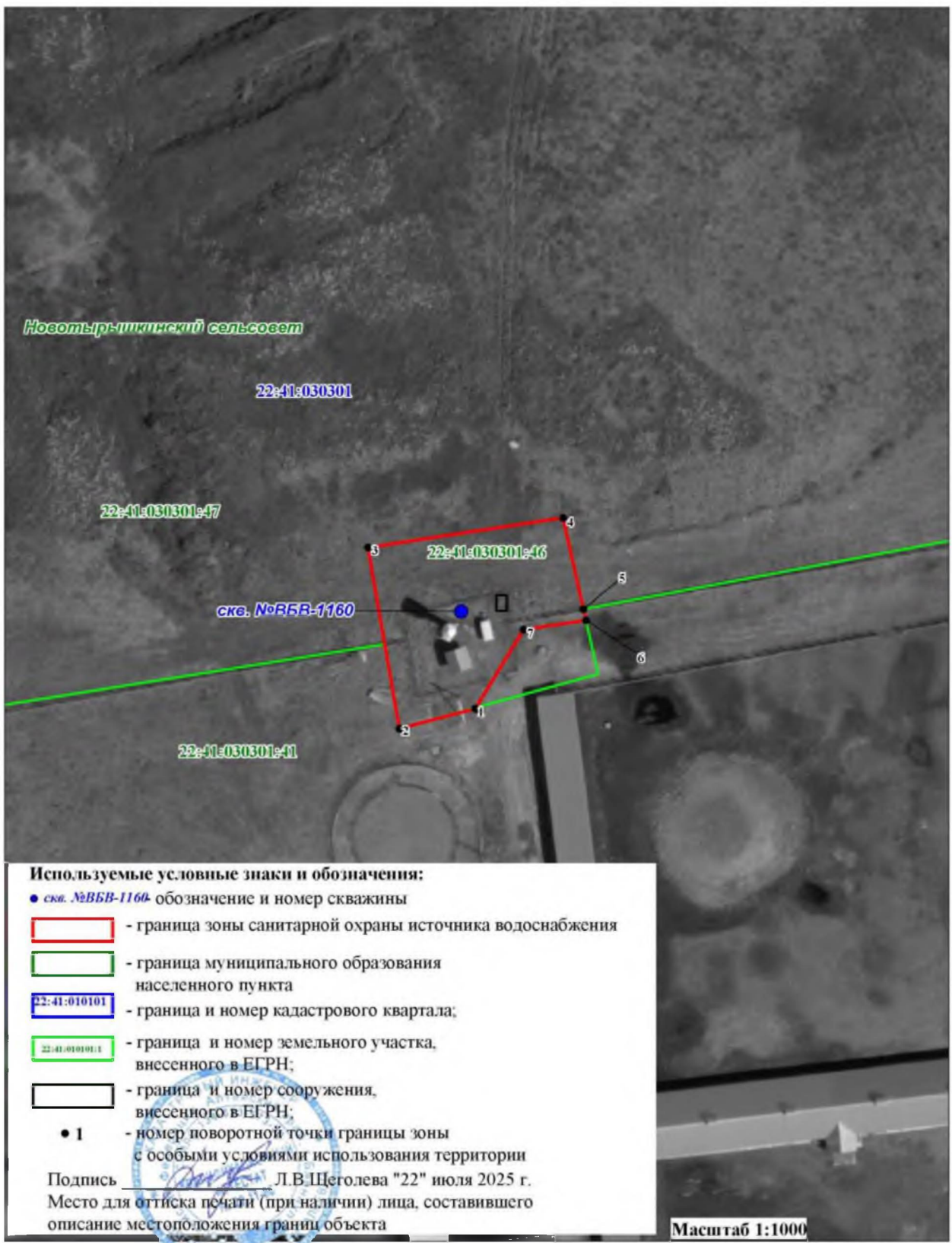
Сведения о местоположении границ объекта

1. Система координат <u>МСК-22, зона 3</u>					
2. Сведения о характерных точках границ объекта					
Обозначение характерных точек границ	Координаты, м		Метод определения координат характерной точки	Средняя квадратическая погрешность положения характерной точки (Mt), м	Описание обозначения точки на местности (при наличии)
	X	Y			
1	2	3	4	5	6
1	467109,40	3254426,85	Картометрический	1,0	—
2	467105,57	3254412,39	Картометрический	1,0	—
3	467140,17	3254406,36	Картометрический	1,0	—
4	467145,81	3254443,60	Картометрический	1,0	—
5	467128,32	3254447,55	Картометрический	1,0	—
6	467126,26	3254448,02	Картометрический	1,0	—
7	467124,49	3254436,06	Картометрический	1,0	—
1	467109,40	3254426,85	Картометрический	1,0	—
3. Сведения о характерных точках части (частей) границы объекта					
1	2	3	4	5	6
—	—	—	—	—	—

Сведения о местоположении измененных (уточненных) границ объекта

1. Система координат _____							
2. Сведения о характерных точках границ объекта							
Обозначение характерных точек границы	Существующие координаты, м		Измененные (уточненные) координаты, м		Метод определе- ния координат характер- ной точки	Средняя квадрати- ческая погреш- ность положения характер- ной точки (Mt), м	Описание обозначе- ния точки на местности (при наличии)
	X	Y	X	Y			
1	2	3	4	5	6	7	8
—	—	—	—	—	—	—	—
3. Сведения о характерных точках части (частей) границы объекта							
1	2	3	4	5	6	7	8
—	—	—	—	—	—	—	—

План границ объекта



ПРИЛОЖЕНИЕ 4

к приказу Министерства
природных ресурсов и эко-
логии Алтайского края
от 11.11.2025 № 42903

Второй пояс зон санитарной охраны подземного источника
питьевого и хозяйственно-бытового водоснабжения
для скважины в селе Новотырышкино № 57/75 (рабочая)

Сведения об объекте

№ п/п	Характеристики объекта	Описание характеристик
1	2	3
1	Местоположение объекта	Алтайский край, Смоленский район
2	Площадь объекта \pm величина погрешности определения площади ($P \pm \Delta P$)	5510 м ² +/- 260 м ²
3	Иные характеристики объекта	Вид объекта реестра границ: зона с особыми условиями использования территории. Ограничения использования территории в границах второго пояса зон санитарной охраны источника питьевого и хозяйственно-бытового водоснабжения установлены пунктами 3.2.2, 3.2.3 СанПиН 2.1.4.1110-02 «Зоны санитарной охраны источников водоснабжения и водопроводов питьевого назначения», утвержденных постановлением Главного государственного санитарного врача РФ от 14.03.2002 № 10. Владельцы объектов, расположенных в границе второго пояса зон санитарной охраны, обеспечивают выполнение установленных ограничений в целях исключения отрицательного влияния на качество воды подземного источника водоснабжения.

Сведения о местоположении границ объекта

1. Система координат <u>МСК-22, зона 3</u>					
2. Сведения о характерных точках границ объекта					
Обозначение характерных точек границ	Координаты, м		Метод определения координат характерной точки	Средняя квадратическая погрешность положения характерной точки (Mt), м	Описание обозначения точки на местности (при наличии)
	X	Y			
1	2	3	4	5	6
1	460086,80	3261453,93	Картометрический	1,0	—
2	460079,29	3261458,82	Картометрический	1,0	—
3	460071,38	3261462,45	Картометрический	1,0	—
4	460066,04	3261464,11	Картометрический	1,0	—
5	460058,10	3261465,38	Картометрический	1,0	—

План границ объекта



ПРИЛОЖЕНИЕ 5

к приказу Министерства природных ресурсов и экологии Алтайского края от 11.11.2025 № 12.907

Второй пояс зон санитарной охраны подземного источника питьевого и хозяйственно-бытового водоснабжения для скважины в селе Новотырышкино № б/н (рабочая)

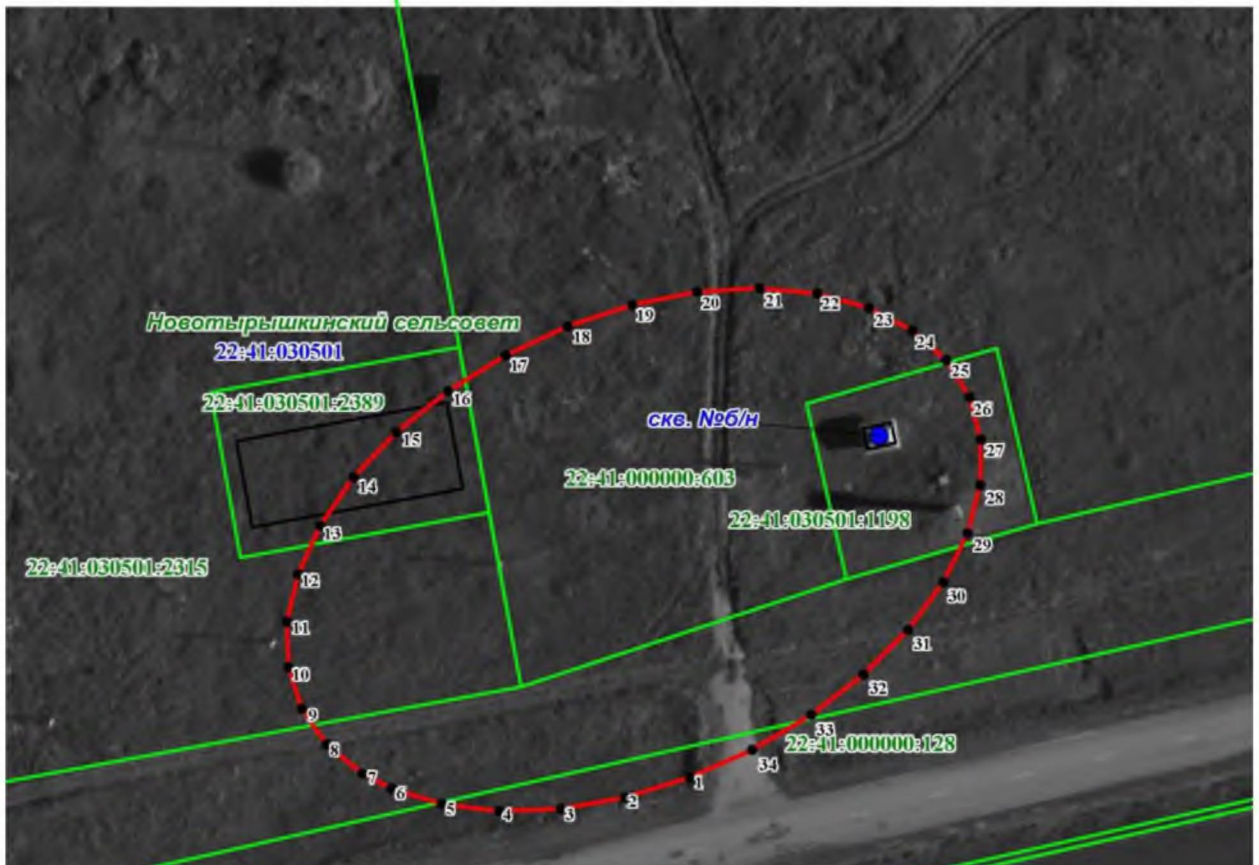
Сведения об объекте

№ п/п	Характеристики объекта	Описание характеристик
1	2	3
1	Местоположение объекта	Алтайский край, Смоленский район
2	Площадь объекта \pm величина погрешности определения площади ($P \pm \Delta P$)	5412 м ² +/- 257 м ²
3	Иные характеристики объекта	Вид объекта реестра границ: зона с особыми условиями использования территории. Ограничения использования территории в границах второго пояса зон санитарной охраны источника питьевого и хозяйственно-бытового водоснабжения установлены пунктами 3.2.2, 3.2.3 СанПиН 2.1.4.1110-02 «Зоны санитарной охраны источников водоснабжения и водопроводов питьевого назначения», утвержденных постановлением Главного государственного санитарного врача РФ от 14.03.2002 № 10. Владельцы объектов, расположенных в границе второго пояса зон санитарной охраны, обеспечивают выполнение установленных ограничений в целях исключения отрицательного влияния на качество воды подземного источника водоснабжения.

Сведения о местоположении границ объекта

1. Система координат МСК-22, зона 3					
2. Сведения о характерных точках границ объекта					
Обозначение характерных точек границ	Координаты, м		Метод определения координат характерной точки	Средняя квадратическая погрешность положения характерной точки (Mt), м	Описание обозначения точки на местности (при наличии)
	X	Y			
1	2	3	4	5	6
1	458890,53	3262919,34	Картометрический	1,0	—
2	458887,70	3262910,12	Картометрический	1,0	—
3	458886,09	3262900,94	Картометрический	1,0	—
4	458885,76	3262892,14	Картометрический	1,0	—
5	458886,73	3262883,99	Картометрический	1,0	—

План границ объекта



Используемые условные знаки и обозначения:

- *сква. №6/н* - обозначение и номер скважины
- граница зоны санитарной охраны источника водоснабжения
- граница муниципального образования населенного пункта
- 22:41:010101 - граница и номер кадастрового квартала;
- 22:41:010101:1 - граница и номер земельного участка, внесенного в ЕГРН;
- граница и номер сооружения, внесенного в ЕГРН;
- 1 - номер поворотной точки границы зоны с особыми условиями использования территории

Подпись  Л.В. Жеголева "22" июля 2025 г.
 Место для оттиска печати (при наличии) лица, составившего описание местоположения границ объекта

Масштаб 1:1000

ПРИЛОЖЕНИЕ 6

к приказу Министерства природных ресурсов и экологии Алтайского края от 11.11.2025 № 1239

Второй пояс зон санитарной охраны подземного источника питьевого и хозяйственно-бытового водоснабжения для скважины в поселке Южный № ВБВ-1160 (рабочая)

Сведения об объекте

№ п/п	Характеристики объекта	Описание характеристик
1	2	3
1	Местоположение объекта	Алтайский край, Смоленский район
2	Площадь объекта \pm величина погрешности определения площади ($P \pm \Delta P$)	267 м ² +/- 57 м ²
3	Иные характеристики объекта	<p>Вид объекта реестра границ: зона с особыми условиями использования территории.</p> <p>Ограничения использования территории в границах второго пояса зон санитарной охраны источника питьевого и хозяйственно-бытового водоснабжения установлены пунктами 3.2.2, 3.2.3 СанПиН 2.1.4.1110-02 «Зоны санитарной охраны источников водоснабжения и водопроводов питьевого назначения», утвержденных постановлением Главного государственного санитарного врача РФ от 14.03.2002 № 10.</p> <p>Владельцы объектов, расположенных в границе второго пояса зон санитарной охраны, обеспечивают выполнение установленных ограничений в целях исключения отрицательного влияния на качество воды подземного источника водоснабжения.</p>

Сведения о местоположении границ объекта

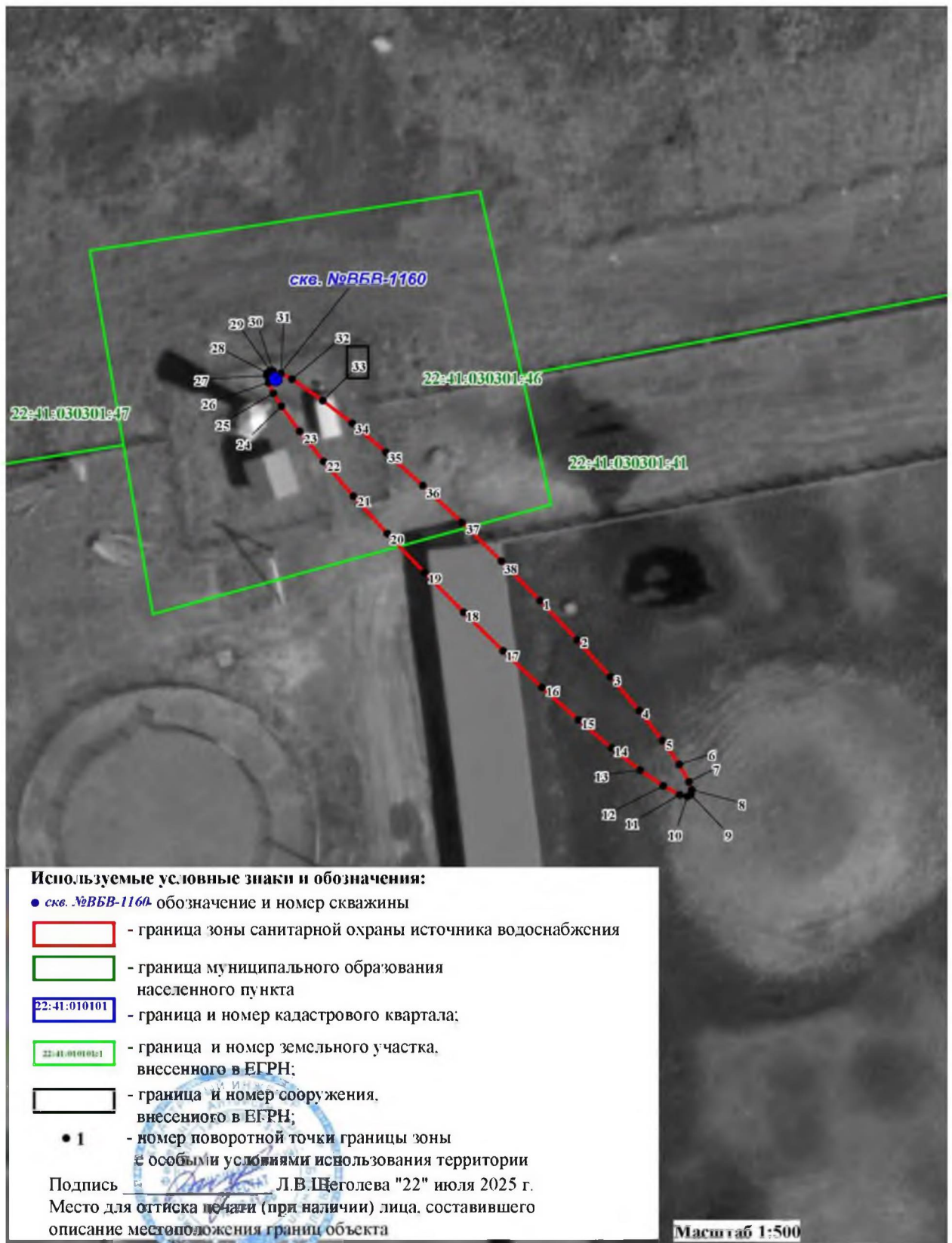
1. Система координат <u>МСК-22, зона 3</u>					
2. Сведения о характерных точках границ объекта					
Обозначение характерных точек границ	Координаты, м		Метод определения координат характерной точки	Средняя квадратическая погрешность положения характерной точки (Mt), м	Описание обозначения точки на местности (при наличии)
	X	Y			
1	2	3	4	5	6
1	467106,82	3254449,32	Картометрический	1,0	—
2	467103,10	3254452,83	Картометрический	1,0	—
3	467099,57	3254456,00	Картометрический	1,0	—
4	467096,35	3254458,75	Картометрический	1,0	—
5	467093,55	3254460,95	Картометрический	1,0	—

6	467091,25	3254462,56	Картометрический	1,0	—
7	467089,58	3254463,50	Картометрический	1,0	—
8	467088,81	3254463,75	Картометрический	1,0	—
9	467088,36	3254463,68	Картометрический	1,0	—
10	467088,21	3254463,31	Картометрический	1,0	—
11	467088,38	3254462,61	Картометрический	1,0	—
12	467089,20	3254461,04	Картометрический	1,0	—
13	467090,70	3254458,84	Картометрический	1,0	—
14	467092,82	3254456,13	Картометрический	1,0	—
15	467095,48	3254452,96	Картометрический	1,0	—
16	467098,59	3254449,48	Картометрический	1,0	—
17	467102,05	3254445,78	Картометрический	1,0	—
18	467105,73	3254442,01	Картометрический	1,0	—
19	467109,50	3254438,28	Картометрический	1,0	—
20	467113,24	3254434,74	Картометрический	1,0	—
21	467116,80	3254431,50	Картометрический	1,0	—
22	467120,09	3254428,68	Картометрический	1,0	—
23	467122,97	3254426,37	Картометрический	1,0	—
24	467125,34	3254424,66	Картометрический	1,0	—
25	467126,60	3254423,88	Картометрический	1,0	—
26	467127,59	3254423,40	Картометрический	1,0	—
27	467128,28	3254423,23	Картометрический	1,0	—
28	467128,51	3254423,28	Картометрический	1,0	—
29	467128,73	3254423,57	Картометрический	1,0	—
30	467128,72	3254423,84	Картометрический	1,0	—
31	467128,48	3254424,61	Картометрический	1,0	—
32	467127,93	3254425,65	Картометрический	1,0	—
33	467125,92	3254428,57	Картометрический	1,0	—
34	467123,72	3254431,37	Картометрический	1,0	—
35	467120,97	3254434,60	Картометрический	1,0	—
36	467117,80	3254438,13	Картометрический	1,0	—
37	467114,29	3254441,85	Картометрический	1,0	—
38	467110,60	3254445,62	Картометрический	1,0	—
1	467106,82	3254449,32	Картометрический	1,0	—
3. Сведения о характерных точках части (частей) границы объекта					
1	2	3	4	5	6
—	—	—	—	—	—

Сведения о местоположении измененных (уточненных) границ объекта

1. Система координат _____							
2. Сведения о характерных точках границ объекта							
Обозначение характерных точек границы	Существующие координаты, м		Измененные (уточненные) координаты, м		Метод определе- ния координат характер- ной точки	Средняя квадрати- ческая погреш- ность положения характер- ной точки (Mt), м	Описание обозначе- ния точки на местности (при наличии)
	X	Y	X	Y			
1	2	3	4	5	6	7	8
—	—	—	—	—	—	—	—
3. Сведения о характерных точках части (частей) границы объекта							
1	2	3	4	5	6	7	8
—	—	—	—	—	—	—	—

План границ объекта



ПРИЛОЖЕНИЕ 7

к приказу Министерства
природных ресурсов и экологи-
и Алтайского края
от Н.Н. РЗРЗ № 1234

Третий пояс зон санитарной охраны подземного источника
питьевого и хозяйственно-бытового водоснабжения
для скважины в селе Новотырышкино № 57/75 (рабочая)

Сведения об объекте

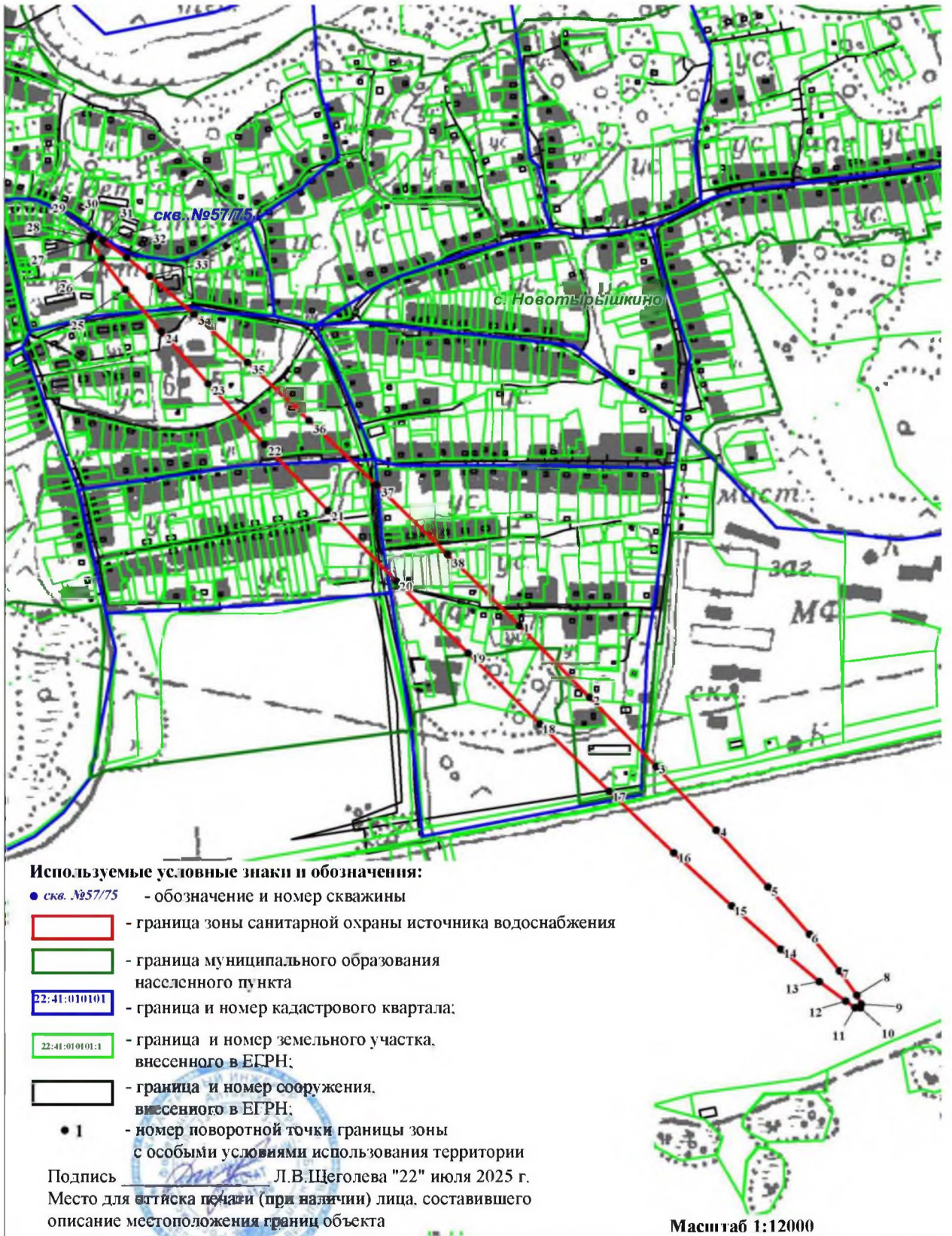
№ п/п	Характеристики объекта	Описание характеристик
1	2	3
1	Местоположение объекта	Алтайский край, Смоленский район
2	Площадь объекта \pm величина погрешности определения площади ($P \pm \Delta P$)	250622 м ² +/- 1752 м ²
3	Иные характеристики объекта	Вид объекта реестра границ: зона с особыми условиями использования территории. Ограничения использования территории в границах третьего пояса зон санитарной охраны источника питьевого и хозяйственно-бытового водоснабжения установлены пунктом 3.2.2 СанПиН 2.1.4.1110-02 «Зоны санитарной охраны источников водоснабжения и водопроводов питьевого назначения», утвержденных постановлением Главного государственного санитарного врача РФ от 14.03.2002 № 10. Владельцы объектов, расположенных в границе третьего пояса зон санитарной охраны, обеспечивают выполнение установленных ограничений в целях исключения отрицательного влияния на качество воды подземного источника водоснабжения.

Сведения о местоположении границ объекта

1. Система координат <u>МСК-22, зона 3</u>					
2. Сведения о характерных точках границ объекта					
Обозначение характерных точек границ	Координаты, м		Метод определения координат характерной точки	Средняя квадратическая погрешность положения характерной точки (Mt), м	Описание обозначения точки на местности (при наличии)
	X	Y			
1	2	3	4	5	6
1	459207,46	3262372,21	Картометрический	1,0	—
2	459043,09	3262533,96	Картометрический	1,0	—
3	458884,79	3262686,61	Картометрический	1,0	—
4	458738,03	3262824,86	Картометрический	1,0	—
5	458607,91	3262943,91	Картометрический	1,0	—

6	458498,97	3263039,62	Картометрический	1,0	—
7	458414,97	3263108,68	Картометрический	1,0	—
8	458358,84	3263148,67	Картометрический	1,0	—
9	458337,90	3263158,47	Картометрический	1,0	—
10	458329,82	3263156,40	Картометрический	1,0	—
11	458330,15	3263144,11	Картометрический	1,0	—
12	458345,24	3263123,17	Картометрический	1,0	—
13	458390,20	3263062,23	Картометрический	1,0	—
14	458463,89	3262973,85	Картометрический	1,0	—
15	458563,75	3262861,09	Картометрический	1,0	—
16	458686,31	3262727,87	Картометрический	1,0	—
17	458827,31	3262578,82	Картометрический	1,0	—
18	458981,85	3262419,11	Картометрический	1,0	—
19	459144,58	3262254,30	Картометрический	1,0	—
20	459309,83	3262090,09	Картометрический	1,0	—
21	459471,87	3261932,19	Картометрический	1,0	—
22	459625,07	3261786,12	Картометрический	1,0	—
23	459764,12	3261656,90	Картометрический	1,0	—
24	459884,16	3261549,05	Картометрический	1,0	—
25	459981,06	3261466,30	Картометрический	1,0	—
26	460051,43	3261411,54	Картометрический	1,0	—
27	460091,96	3261385,53	Картометрический	1,0	—
28	460099,92	3261385,19	Картометрический	1,0	—
29	460103,59	3261387,15	Картометрический	1,0	—
30	460104,90	3261393,13	Картометрический	1,0	—
31	460094,05	3261413,47	Картометрический	1,0	—
32	460054,05	3261469,60	Картометрический	1,0	—
33	460011,12	3261522,66	Картометрический	1,0	—
34	459923,96	3261623,67	Картометрический	1,0	—
35	459812,27	3261747,20	Картометрический	1,0	—
36	459679,91	3261888,95	Картометрический	1,0	—
37	459531,49	3262044,00	Картометрический	1,0	—
38	459372,17	3262206,98	Картометрический	1,0	—
1	459207,46	3262372,21	Картометрический	1,0	—
3. Сведения о характерных точках части (частей) границы объекта					
1	2	3	4	5	6
—	—	—	—	—	—

План границ объекта



ПРИЛОЖЕНИЕ 8

к приказу Министерства
природных ресурсов и экологи-
и Алтайского края
от 11.11.2025 № 1239

Третий пояс зон санитарной охраны подземного источника
питьевого и хозяйственно-бытового водоснабжения
для скважины в селе Новотырышкино № 6/н (рабочая)

Сведения об объекте

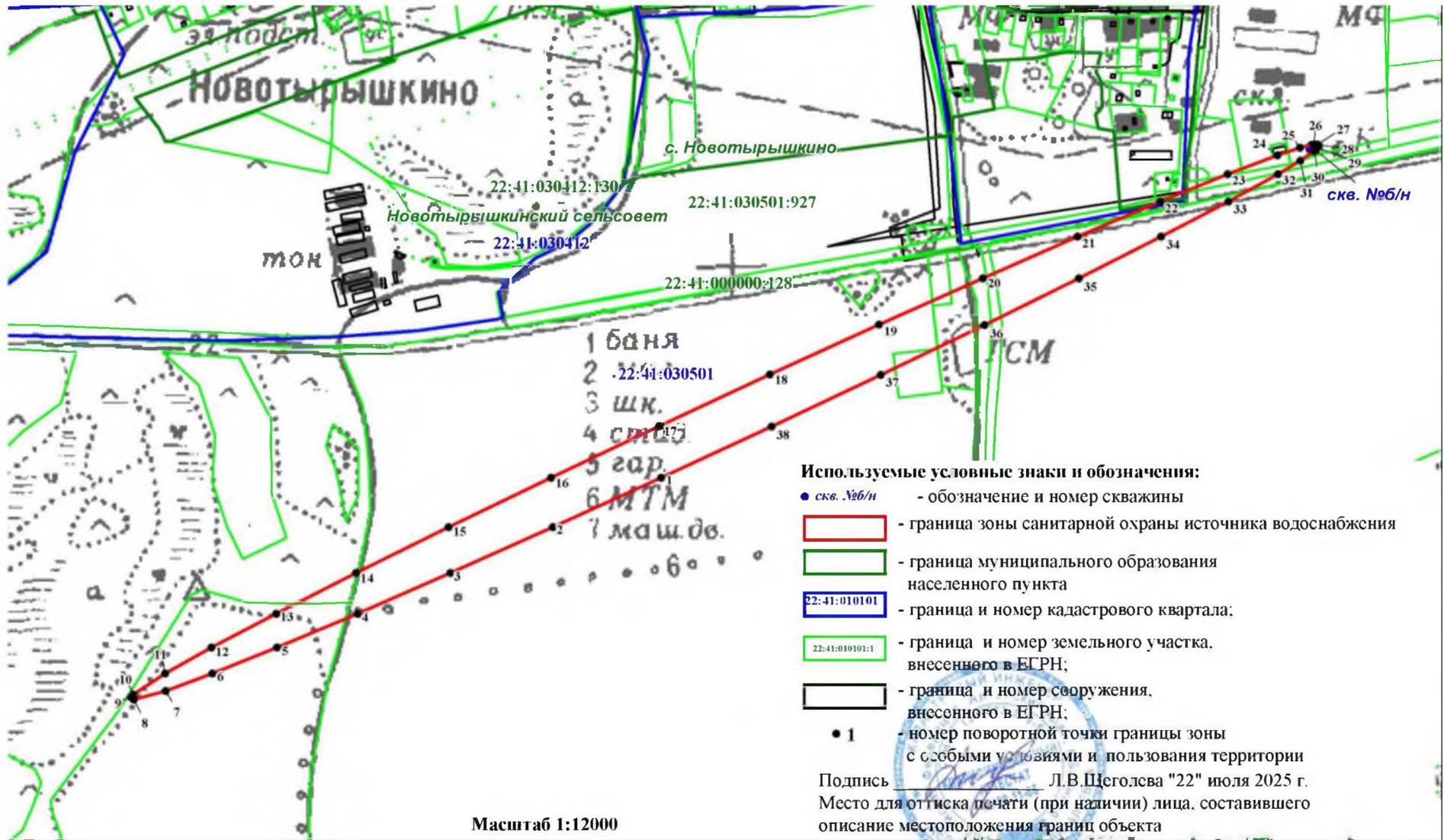
№ п/п	Характеристики объекта	Описание характеристик
1	2	3
1	Местоположение объекта	Алтайский край, Смоленский район
2	Площадь объекта ± величина погрешности определения площади ($P \pm \Delta P$)	250015 м ² +/- 1750 м ²
3	Иные характеристики объекта	Вид объекта реестра границ: зона с особыми условиями использования территории. Ограничения использования территории в границах третьего пояса зон санитарной охраны источника питьевого и хозяйственно-бытового водоснабжения установлены пунктом 3.2.2 СанПиН 2.1.4.1110-02 «Зоны санитарной охраны источников водоснабжения и водопроводов питьевого назначения», утвержденных постановлением Главного государственного санитарного врача РФ от 14.03.2002 № 10. Владельцы объектов, расположенных в границе третьего пояса зон санитарной охраны, обеспечивают выполнение установленных ограничений в целях исключения отрицательного влияния на качество воды подземного источника водоснабжения.

Сведения о местоположении границ объекта

1. Система координат МСК-22, зона 3					
2. Сведения о характерных точках границ объекта					
Обозначение характерных точек границ	Координаты, м		Метод определения координат характерной точки	Средняя квадратическая погрешность положения характерной точки (Mt), м	Описание обозначения точки на местности (при наличии)
	X	Y			
1	2	3	4	5	6
1	458193,09	3261471,88	Картометрический	1,0	—
2	458081,10	3261226,56	Картометрический	1,0	—
3	457977,39	3260994,77	Картометрический	1,0	—
4	457885,54	3260784,55	Картометрический	1,0	—
5	457808,76	3260603,19	Картометрический	1,0	—

6	457749,72	3260457,02	Картометрический	1,0	—
7	457710,47	3260351,09	Картометрический	1,0	—
8	457691,15	3260278,59	Картометрический	1,0	—
9	457696,02	3260273,17	Картометрический	1,0	—
10	457702,09	3260278,24	Картометрический	1,0	—
11	457749,84	3260349,79	Картометрический	1,0	—
12	457808,93	3260455,07	Картометрический	1,0	—
13	457885,74	3260600,66	Картометрический	1,0	—
14	457977,62	3260781,52	Картометрический	1,0	—
15	458081,35	3260991,35	Картометрический	1,0	—
16	458193,36	3261222,87	Картометрический	1,0	—
17	458309,75	3261468,03	Картометрический	1,0	—
18	458426,47	3261718,35	Картометрический	1,0	—
19	458539,47	3261965,09	Картометрический	1,0	—
20	458644,83	3262199,72	Картометрический	1,0	—
21	458738,88	3262414,06	Картометрический	1,0	—
22	458818,37	3262600,70	Картометрический	1,0	—
23	458880,52	3262753,12	Картометрический	1,0	—
24	458923,19	3262866,06	Картометрический	1,0	—
25	458940,05	3262917,40	Картометрический	1,0	—
26	458947,31	3262948,63	Картометрический	1,0	—
27	458947,30	3262956,53	Картометрический	1,0	—
28	458944,87	3262959,26	Картометрический	1,0	—
29	458940,01	3262956,78	Картометрический	1,0	—
30	458932,75	3262949,11	Картометрический	1,0	—
31	458911,15	3262918,36	Картометрический	1,0	—
32	458880,40	3262867,46	Картометрический	1,0	—
33	458818,20	3262755,17	Картометрический	1,0	—
34	458738,68	3262603,32	Картометрический	1,0	—
35	458644,59	3262417,17	Картометрический	1,0	—
36	458539,21	3262203,19	Картометрический	1,0	—
37	458426,20	3261968,82	Картометрический	1,0	—
38	458309,47	3261722,19	Картометрический	1,0	—
1	458193,09	3261471,88	Картометрический	1,0	—
3. Сведения о характерных точках части (частей) границы объекта					
1	2	3	4	5	6
—	—	—	—	—	—

План границ объекта



ПРИЛОЖЕНИЕ 9

к приказу Министерства
природных ресурсов и экологи-
и Алтайского края
от 11.11.2025 № 1299

Третий пояс зон санитарной охраны подземного источника
питьевого и хозяйственно-бытового водоснабжения
для скважины в поселке Южный № ВВВ-1160 (рабочая)

Сведения об объекте

№ п/п	Характеристики объекта	Описание характеристик
1	2	3
1	Местоположение объекта	Алтайский край, Смоленский район
2	Площадь объекта \pm величина погрешности определения площади ($P \pm \Delta P$)	13419 м ² +/- 405 м ²
3	Иные характеристики объекта	Вид объекта реестра границ: зона с особыми условиями использования территории. Ограничения использования территории в границах третьего пояса зон санитарной охраны источника питьевого и хозяйственно-бытового водоснабжения установлены пунктом 3.2.2 СанПиН 2.1.4.1110-02 «Зоны санитарной охраны источников водоснабжения и водопроводов питьевого назначения», утвержденных постановлением Главного государственного санитарного врача РФ от 14.03.2002 № 10. Владельцы объектов, расположенных в границе третьего пояса зон санитарной охраны, обеспечивают выполнение установленных ограничений в целях исключения отрицательного влияния на качество воды подземного источника водоснабжения.

Сведения о местоположении границ объекта

1. Система координат <u>МСК-22, зона 3</u>					
2. Сведения о характерных точках границ объекта					
Обозначение характерных точек границ	Координаты, м		Метод определения координат характерной точки	Средняя квадратическая погрешность положения характерной точки (Mt), м	Описание обозначения точки на местности (при наличии)
	X	Y			
1	2	3	4	5	6
1	466225,41	3255331,47	Картометрический	1,0	—
2	466068,33	3255488,40	Картометрический	1,0	—
3	465918,47	3255637,96	Картометрический	1,0	—
4	465781,02	3255774,94	Картометрический	1,0	—
5	465660,76	3255894,59	Картометрический	1,0	—

План границ объекта

