



**МИНИСТЕРСТВО
ПРИРОДНЫХ РЕСУРСОВ И ЭКОЛОГИИ
АЛТАЙСКОГО КРАЯ
(Минприроды Алтайского края)**

П Р И К А З

06 сентября 2025

№ 1043

г. Барнаул

**Об установлении зон санитарной охраны подземных источников
питьевого и хозяйственно-бытового водоснабжения
ТСН «Приозерное» (город Барнаул, Алтайский край)**

В соответствии со статьей 106 Земельного кодекса Российской Федерации, статьей 18 Федерального закона от 30.03.1999 № 52-ФЗ «О санитарно-эпидемиологическом благополучии населения», постановлением Администрации Алтайского края от 31.05.2010 № 233 «О Порядке установления, изменения и прекращения существования зон санитарной охраны источников питьевого и хозяйственно-бытового водоснабжения», санитарно-эпидемиологическим заключением от 15.07.2025 № 22.01.14.000.Т.000984.07.25, выданным Управлением Федеральной службы по надзору в сфере защиты прав потребителей и благополучия человека по Алтайскому краю, заявлением ТСН «Приозерное» (вх. № 24/ГУ/380 от 02.09.2025), приказываю:

1. Установить зоны санитарной охраны подземных источников питьевого и хозяйственно-бытового водоснабжения ТСН «Приозерное» (город Барнаул, Алтайский край) в соответствии с проектом зон санитарной охраны водозабора подземных вод на участке недр местного значения Северовласихинский в городе Барнауле Алтайского края (действующий водозабор ТСН «Приозерное»), разработанным ООО «Алтайпроект» в 2024 году:

первый пояс для скважин № 1/24 (рабочая), № 2/24 (рабочая), № 3/24 (резервная), № 4/24 (резервная) размером 71,3х69,5х58,4х9х12х60,5 метров (от скважины: № 1/24 (рабочая): на северо-запад 30 метров, на северо-восток 39,5 метров, на юго-восток 41,3 метра, на юго-запад 30 метров; от скважины № 2/24 (рабочая): на северо-запад 30 метров, на северо-восток 30 метров, на юго-восток 40,4 метра, на юго-запад 39,5 метров; от скважины: № 3/24 (резервная): на северо-запад 40,4 метра, на северо-восток 30 метров, на юго-восток 30 метров, на юго-запад 39,5 метров, на восток 27 метров; от скважины: № 4/24 (резервная): на северо-запад 41,3 метра, на северо-восток 39,5 метров, на юго-восток 30 метров, на юго-запад 30 метров) со-

гласно приложению 1;

второй пояс для скважин № 1/24 (рабочая), № 2/24 (рабочая), № 3/24 (резервная), № 4/24 (резервная) размером 233x222 метра (вверх по потоку 149 метров, вниз по потоку 84 метра) согласно приложению 2;

третий пояс для скважин № 1/24 (рабочая), № 2/24 (рабочая), № 3/24 (резервная), № 4/24 (резервная) размером 2762x856 метров (вверх по потоку 2629 метров, вниз по потоку 133 метра) согласно приложению 3.

2. Правообладателем (собственником) подземных источников водоснабжения, обязанным возместить убытки, причиненные в связи с установлением зон санитарной охраны источников питьевого и хозяйственно-бытового водоснабжения, является ТСН «Приозерное» (ИНН 2222893790, ОГРН 1212200020405).

Требование о возмещении убытков может быть направлено лицами, указанными в пункте 2 статьи 57.1 Земельного кодекса Российской Федерации, правообладателю сооружения, в связи с размещением которого принято решение об установлении зон санитарной охраны подземных источников питьевого и хозяйственно-бытового водоснабжения, в срок не более чем пять лет со дня установления, либо со дня, когда указанные лица узнали или должны были узнать об установлении зон санитарной охраны подземных источников питьевого и хозяйственно-бытового водоснабжения.

3. Отделу водных ресурсов управления природных ресурсов и нормирования Министерства природных ресурсов и экологии Алтайского края направить:

комплект документов в филиал ППК «Роскадастр» по Алтайскому краю для внесения сведений в Единый государственный реестр недвижимости (далее – «ЕГРН»);

после внесения сведений в ЕГРН, копию настоящего приказа и XML-файлы в администрацию города Барнаула Алтайского края и в федеральный орган государственной власти, уполномоченный на ведение государственного водного реестра.

4. Настоящий приказ подлежит опубликованию на «Официальном интернет-портале правовой информации» (www.pravo.gov.ru).

Министр



А.Н. Стрелковский

ПРИЛОЖЕНИЕ 1

к приказу Министерства
природных ресурсов и эко-
логии Алтайского края
от 06.10.2025 № 1043

Первый пояс зон санитарной охраны подземных источников
питьевого и хозяйственно-бытового водоснабжения
для скважин № 1/24 (рабочая), № 2/24 (рабочая),
№ 3/24 (резервная), № 4/24 (резервная)

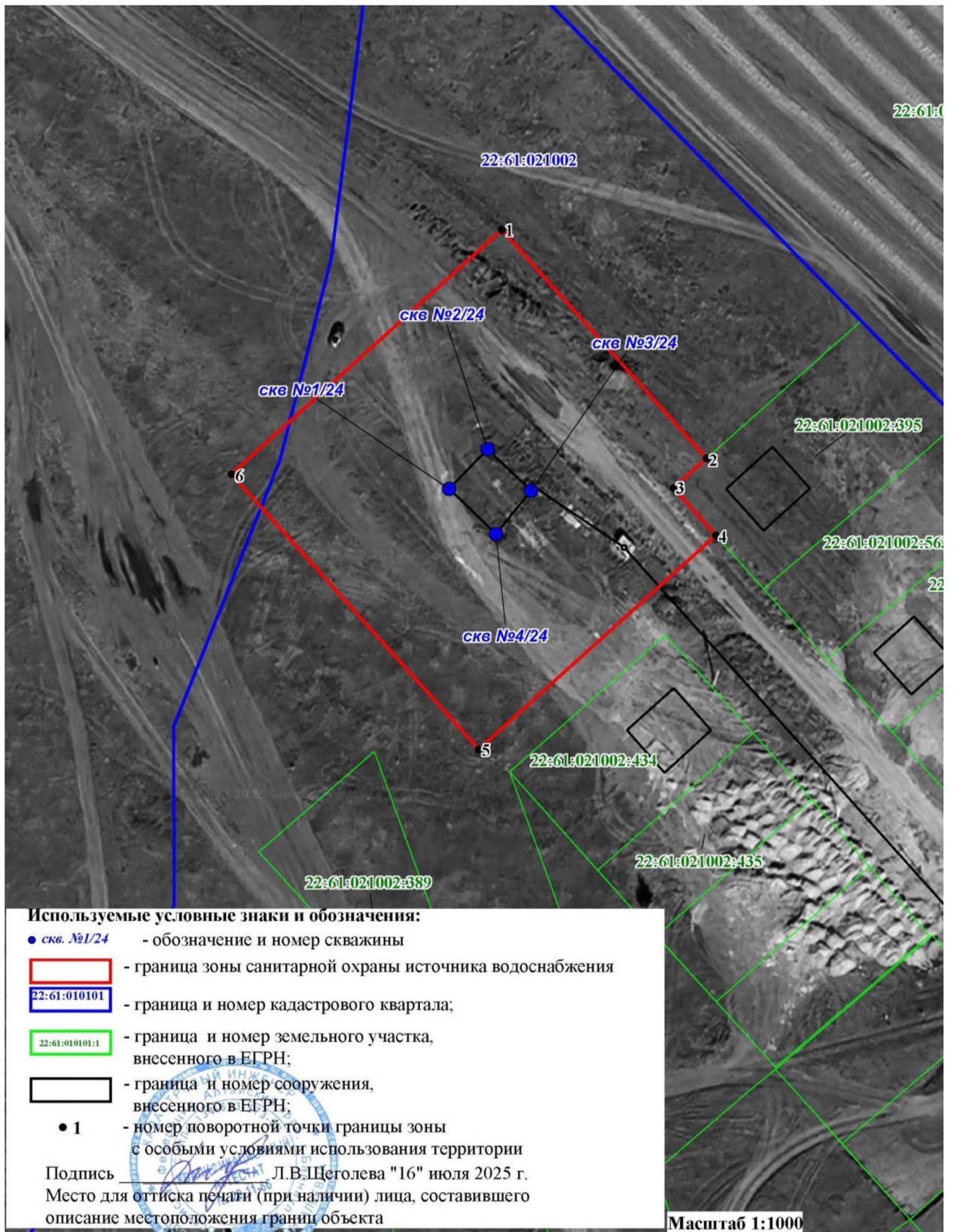
Сведения об объекте

№ п/п	Характеристики объекта	Описание характеристик
1	2	3
1	Местоположение объекта	Алтайский край, город Барнаул
2	Площадь объекта ± величина погрешности определения площади ($P \pm \Delta P$)	4822 м ² +/- 243 м ²
3	Иные характеристики объекта	Вид объекта реестра границ: зона с особыми условиями использования территории. Ограничения использования территории в границах первого пояса зон санитарной охраны источников питьевого и хозяйственно-бытового водоснабжения установлены пунктом 3.2.1 СанПиН 2.1.4.1110-02 «Зоны санитарной охраны источников водоснабжения и водопроводов питьевого назначения», утвержденных постановлением Главного государственного санитарного врача РФ от 14.03.2002 № 10. Владелец водозаборных сооружений обеспечивает выполнение установленных ограничений.

Сведения о местоположении границ объекта

1. Система координат МСК-22, зона 1					
2. Сведения о характерных точках границ объекта					
Обозначение характерных точек границ	Координаты, м		Метод определения координат характерной точки	Средняя квадратическая погрешность положения характерной точки (Mt), м	Описание обозначения точки на местности (при наличии)
	X	Y			
1	2	3	4	5	6
1	598115,89	2371410,62	Картометрический	1,0	—
2	598072,90	2371450,49	Картометрический	1,0	—
3	598067,15	2371444,19	Картометрический	1,0	—
4	598058,24	2371452,42	Картометрический	1,0	—
5	598016,68	2371407,60	Картометрический	1,0	—
6	598068,52	2371359,53	Картометрический	1,0	—
1	598115,89	2371410,62	Картометрический	1,0	—
3. Сведения о характерных точках части (частей) границы объекта					
1	2	3	4	5	6
—	—	—	—	—	—

План границ объекта



ПРИЛОЖЕНИЕ 2

к приказу Министерства
природных ресурсов и эко-
логии Алтайского края
от 08.12.2025 № 124Б

Второй пояс зон санитарной охраны подземных источников
питьевого и хозяйственно-бытового водоснабжения
для скважин № 1/24 (рабочая), № 2/24 (рабочая),
№ 3/24 (резервная), № 4/24 (резервная)

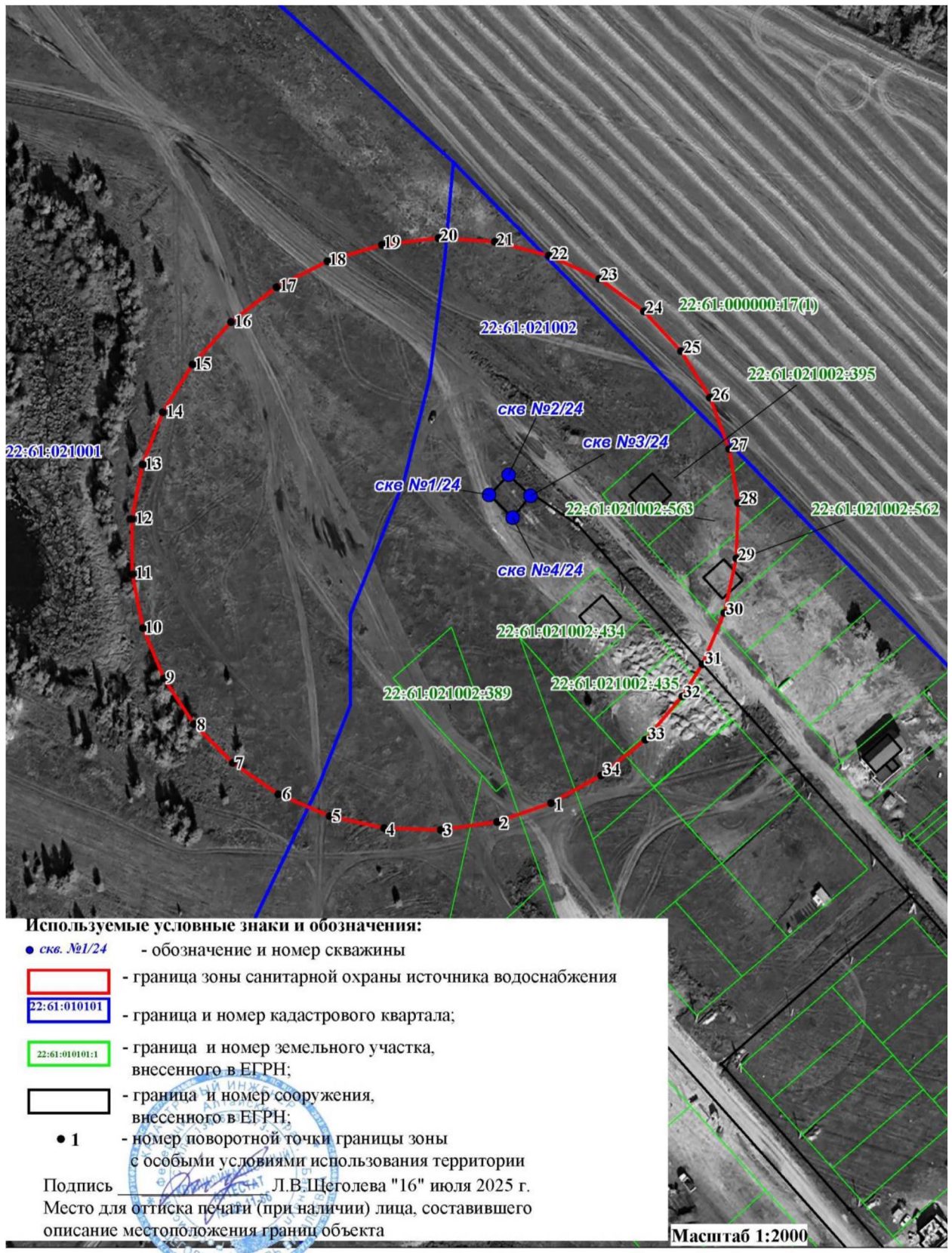
Сведения об объекте

№ п/п	Характеристики объекта	Описание характеристик
1	2	3
1	Местоположение объекта	Алтайский край, город Барнаул
2	Площадь объекта ± величина погрешности определения площади ($P \pm \Delta P$)	40392 м ² +/- 703 м ²
3	Иные характеристики объекта	Вид объекта реестра границ: зона с особыми условиями использования территории. Ограничения использования территории в границах второго пояса зон санитарной охраны источников питьевого и хозяйственно-бытового водоснабжения установлены пунктами 3.2.2, 3.2.3 СанПиН 2.1.4.1110-02 «Зоны санитарной охраны источников водоснабжения и водопроводов питьевого назначения», утвержденных постановлением Главного государственного санитарного врача РФ от 14.03.2002 № 10. Владельцы объектов, расположенных в границе второго пояса зон санитарной охраны, обеспечивают выполнение установленных ограничений в целях исключения отрицательного влияния на качество воды подземных источников водоснабжения.

Сведения о местоположении границ объекта

1. Система координат <u>МСК-22, зона 1</u>					
2. Сведения о характерных точках границ объекта					
Обозначение характерных точек границ	Координаты, м		Метод определения координат характерной точки	Средняя квадратическая погрешность положения характерной точки (Mt), м	Описание обозначения точки на местности (при наличии)
	X	Y			
1	2	3	4	5	6
1	597949,93	2371426,43	Картометрический	1,0	—
2	597942,68	2371405,99	Картометрический	1,0	—
3	597939,21	2371384,68	Картометрический	1,0	—
4	597939,63	2371363,23	Картометрический	1,0	—
5	597943,91	2371342,39	Картометрический	1,0	—

План границ объекта



ПРИЛОЖЕНИЕ 3

к приказу Министерства
природных ресурсов и экологии
Алтайского края
от 16.10.2025 № 1043

Третий пояс зон санитарной охраны подземных источников
питьевого и хозяйственно-бытового водоснабжения
для скважин № 1/24 (рабочая), № 2/24 (рабочая),
№ 3/24 (резервная), № 4/24 (резервная)

Сведения об объекте

№ п/п	Характеристики объекта	Описание характеристик
1	2	3
1	Местоположение объекта	Алтайский край, город Барнаул
2	Площадь объекта \pm величина погрешности определения площади ($P \pm \Delta P$)	1847109 м ² +/- 4757 м ²
3	Иные характеристики объекта	Вид объекта реестра границ: зона с особыми условиями использования территории. Ограничения использования территории в границах третьего пояса зон санитарной охраны источников питьевого и хозяйственно-бытового водоснабжения установлены пунктом 3.2.2 СанПиН 2.1.4.1110-02 «Зоны санитарной охраны источников водоснабжения и водопроводов питьевого назначения», утвержденных постановлением Главного государственного санитарного врача РФ от 14.03.2002 № 10. Владельцы объектов, расположенных в границе третьего пояса зон санитарной охраны, обеспечивают выполнение установленных ограничений в целях исключения отрицательного влияния на качество воды подземных источников водоснабжения.

Сведения о местоположении границ объекта

1. Система координат МСК-22, зона 1					
2. Сведения о характерных точках границ объекта					
Обозначение характерных точек границ	Координаты, м		Метод определения координат характерной точки	Средняя квадратическая погрешность положения характерной точки (Mt), м	Описание обозначения точки на местности (при наличии)
	X	Y			
1	2	3	4	5	6
1	597100,24	2370507,49	Картометрический	1,0	—
2	597022,70	2370354,60	Картометрический	1,0	—
3	596919,94	2370124,65	Картометрический	1,0	—
4	596836,57	2369901,00	Картометрический	1,0	—

5	596760,47	2369626,00	Картометрический	1,0	—
6	596732,23	2369446,42	Картометрический	1,0	—
7	596729,92	2369296,71	Картометрический	1,0	—
8	596753,58	2369182,07	Картометрический	1,0	—
9	596783,42	2369127,15	Картометрический	1,0	—
10	596824,00	2369090,47	Картометрический	1,0	—
11	596903,60	2369070,78	Картометрический	1,0	—
12	597003,16	2369094,03	Картометрический	1,0	—
13	597119,20	2369159,38	Картометрический	1,0	—
14	597247,71	2369264,56	Картометрический	1,0	—
15	597384,24	2369405,94	Картометрический	1,0	—
16	597524,01	2369578,59	Картометрический	1,0	—
17	597616,62	2369708,15	Картометрический	1,0	—
18	597751,06	2369919,16	Картометрический	1,0	—
19	597876,02	2370143,63	Картометрический	1,0	—
20	597987,18	2370373,76	Картометрический	1,0	—
21	598080,65	2370601,55	Картометрический	1,0	—
22	598153,19	2370819,10	Картометрический	1,0	—
23	598202,30	2371018,85	Картометрический	1,0	—
24	598226,25	2371193,86	Картометрический	1,0	—
25	598224,22	2371338,05	Картометрический	1,0	—
26	598208,43	2371414,53	Картометрический	1,0	—
27	598181,36	2371473,89	Картометрический	1,0	—
28	598143,40	2371515,19	Картометрический	1,0	—
29	598095,17	2371537,82	Картометрический	1,0	—
30	598037,39	2371541,41	Картометрический	1,0	—
31	597970,97	2371525,90	Картометрический	1,0	—
32	597857,41	2371467,45	Картометрический	1,0	—
33	597730,67	2371368,69	Картометрический	1,0	—
34	597595,17	2371233,04	Картометрический	1,0	—
35	597455,59	2371065,21	Картометрический	1,0	—
36	597316,80	2370871,03	Картометрический	1,0	—
37	597183,62	2370657,25	Картометрический	1,0	—
1	597100,24	2370507,49	Картометрический	1,0	—
3. Сведения о характерных точках части (частей) границы объекта					
1	2	3	4	5	6
—	—	—	—	—	—

План границ объекта

